

BIJLAGE 1 behorend bij artikel I, onderdeel c.1 van dit besluit

jaarvergoeding voor het begrotingsjaar 2016, behorende bij de Subsidieregeling natuur- en landschapsbeheer Zuid-Holland 2013 (onderdeel natuurbeheer)

nr. BT	Beheertype	Tarief 2016 (per hectare per jaar)
N01.01	Zee en wad	€ 1,62
N01.02	Duin- en kwelderlandschap	€ 80,13
N01.03	Rivier- en moeraslandschap	€ 117,18
N01.04	Zand- en kalklandschap	€ 64,43
N02.01	Rivier	€ 5,06
N03.01	Beek en bron	€ 71,78
N04.01	Kranswierwater	€ 41,60
N04.02	Zoete plas	€ 41,89
N04.03	Brak water	€ 51,69
N04.04	Afgesloten zeearm	€ 1,62
N05.01	Moeras	€ 511,28
N05.02	Gemaaid rietland (met ingebruikgeving)	€ 537,08
N06.01	Veenmosrietland en moerasheide	€ 1.581,74
N06.02	Trilveen	€ 1.839,53
N06.03	Hoogveen	€ 125,53
N06.04	Vochtige heide	€ 172,49
N06.05	Zwakgebufferd ven	€ 52,86
N06.06	Zuur ven of hoogveenven	€ 62,53
N07.01	Droge heide	€ 182,18
N07.02	Zandverstuiving	€ 76,96
N08.01	Strand en embryonaal duin	€ 8,80
N08.02	Open duin	€ 180,26
N08.03	Vochtige duinvallei	€ 857,82
N08.04	Duinheide	€ 141,78
N09.01	Schor of kwelder	€ 106,26
N10.01	Nat schraalland	€ 1.596,63
N10.02	Vochtig schraalland	€ 972,80
N11.01	Droog schraalland	€ 503,37
N12.01	Bloemdijken	€ 1.321,52
N12.02	Kruiden- en faunarijk grasland (met ingebruikgeving)	€ 205,76
N12.03	Glanshaverhooiland	€ 425,65
N12.04	Zilt - en overstromingsgrasland	€ 465,92
N12.05	Kruiden- en faunarijke akker (met ingebruikgeving)	€ 804,11
N12.06	Ruigteveld	€ 74,57
N13.01	Vochtig weidevogelgrasland (met ingebruikgeving)	€ 497,61
N13.02	Wintergastenweide (met ingebruikgeving)	€ 17,18
N14.01	Rivier- en beekbegeleidend bos	€ 31,52
N14.02	Hoog- en laagveenbos	€ 18,20
N14.03	Haagbeuken- en essenbos	€ 55,24
N15.01	Duinbos	€ 54,94
N15.02	Dennen-, eiken- en beukenbos	€ 87,98
N16.01	Droog bos met productie (hout op stam)	€ 4,46
N16.02	Vochtig bos met productie (hout	€ 12,98

	op stam)	
N17.01	Vochtig hakhout en middenbos	€ 2.467,25
N17.02	Droog hakhout	€ 301,79
N17.03	Park- en stinzenbos	€ 280,52
N17.04	Eendenkooi	€ 1.776,66

BIJLAGE 2 behorend bij artikel I, onderdeel c.2 van dit besluit

jaarvergoeding voor het begrotingsjaar 2016, behorende bij Subsidieregeling natuur- en landschapsbeheer Zuid-Holland 2013, onderdeel landschapselementen

Indexcode	Pakketomschrijving	Eenheid	Tarief 2016
L01.01	Landschapsbeheertype Poel en klein historisch water	per stuk per jaar	
L01.01.00	Poel en klein historisch water - gemiddeld		€ 93,74
L01.01.01b	Poel en klein historisch water < 175 m ²		€ 65,39
L01.01.01b	Poel en klein historisch water > 175 m ²		€ 105,89
L01.02	Landschapsbeheertype Houtwal en houtsingel	are per jaar	
L01.02.00	Houtwal en houtsingel - gemiddeld		€ 27,57
L01.02.01	Houtwal en houtsingel		€ 26,66
L01.02.02	Hoge houtwal		€ 33,28
L01.02.03	Holle weg en graft		€ 31,52
L01.03	Landschapsbeheertype Elzensingel	100 meter per jaar	
L01.03.00	Elzensingel bedekking - gemiddeld		€ 90,20
L01.03.01a	Elzensingel bedekking 30-50%		€ 44,31
L01.03.01b	Elzensingel bedekking >50-75%		€ 69,91
L01.03.01c	Elzensingel bedekking >75%		€ 98,47
L01.04	Landschapsbeheertype Bossingel en bosje	are per jaar	
L01.04.01	Bossingel en bosje		€ 19,34
L01.05	Landschapsbeheertype Knip- en scheerheg	100 meter per jaar	
L01.05.00	Knip- en scheerheg - gemiddeld		€ 261,90
L01.05.01a	Knip- en scheerheg jaarlijkse cyclus		€ 271,68
L01.05.01b	Knip- en scheerheg 2-3 jaarlijkse cyclus		€ 173,88
L01.06	Landschapsbeheertype Struweelhaag	100 meter per jaar	
L01.06.00	Struweelhaag cyclus - gemiddeld		€ 221,45
L01.06.01a	Struweelhaag cyclus 5-7 jaar		€ 235,95
L01.06.01b	Struweelhaag cyclus >12 jaar		€ 164,26
L01.07	Landschapsbeheertype Laan	100 meter per jaar	
L01.07.00	Laan - gemiddeld		€ 152,89
L01.07.01a	Laan stamdiameter < 20 cm		€ 59,99
L01.07.01b	Laan stamdiameter 20-60 cm		€ 113,02
L01.07.01c	Laan stamdiameter > 60 cm		€ 254,75
L01.08	Landschapsbeheertype Knotboom	per stuk per jaar	
L01.08.00	Knotboom - gemiddeld		€ 7,35
L01.08.01a	Knotboom stamdiameter < 20 cm		€ 2,46
L01.08.01b	Knotboom stamdiameter 20-60 cm		€ 7,61
L01.08.01c	Knotboom stamdiameter > 60 cm		€ 9,64
L01.09	Landschapsbeheertype Hoogstamboomgaard	hectare per jaar	
L01.09.01	Hoogstamboomgaard		€ 1.618,31
L01.09.02.Z	Halfstamboomgaard bij historische boerderijen		€ 0,00
L01.10	Landschapsbeheertype	are per jaar	

	Struweelrand		
L01.10.01	Struweelrand		€ 9,38
L0.11	Landschapsbeheertype Hakhoutbosje	are per jaar	
L01.11.01a	Hakhoutbosje met langzaamgroeiende soorten		€ 6,62
L01.11.01b	Hakhoutbosje met snelgroeiende soorten		€ 12,27
L01.12	Landschapsbeheertype Griendje	are per jaar	
L01.12.01	Griendje		€ 23,00
L01.13	Landschapsbeheertype Bomenrij en solitaire bomen		
L01.13.01a	Bomenrij gemiddelde stamdiameter < 20 cm	100 meter per jaar	€ 27,37
L01.13.01b	Bomenrij gemiddelde stamdiameter 20-60 cm		€ 37,26
L01.13.01c	Bomenrij gemiddelde stamdiameter >60 cm		€ 56,38
L01.13.02a	Solitaire boom gemiddelde stamdiameter < 20 cm	per stuk per jaar	€ 4,38
L01.13.02b	Solitaire boom gemiddelde stamdiameter 20-60 cm		€ 5,96
L01.13.02c	Solitaire boom gemiddelde stamdiameter >60 cm		€ 9,02
L01.13.03.Z	Leibomen bij historische boerderijen		€ 0,00
L01.14	Landschapsbeheertype Rietzoom en klein rietperceel		
L01.14.01a	Rietzoom 2-5 meter	100 meter per jaar	€ 42,50
L01.14.01b	Rietzoom > 5 meter en klein rietperceel	hectare per jaar	€ 640,67
L01.15	Landschapsbeheertype Natuurvriendelijke oever	100 meter per jaar	
L01.15.01	Natuurvriendelijke oever		€ 52,31
L02	Historische gebouwen en omgeving		
L02.01	Fortterrein	hectare per jaar	€ 698,86
L02.02	Historisch bouwwerk en erf	hectare per jaar	€ 31,29
L02.03	Historische tuin	hectare per jaar	€ 4.258,15
L03	Aardwerk en groeve		
L03.01.00	Aardwerk en groeve	hectare per jaar	€ 966,27
L03.01.02.ZH	Schurvelingen en zandwallen op Goeree	hectare per jaar	€ 0,00
L04	Recreatieve landschapselementen		
L04.01.01	Wandelpad over boerenland	100 meter per jaar	€ 84,32

BIJLAGE 3 behorend bij artikel I, onderdeel c.3 van dit besluit

Toeslagen voor het begrotingsjaar 2016, behorende bij de Subsidieregeling natuur- en landschapsbeheer Zuid-Holland 2013

<i>Codering</i>	<i>Benaming</i>	<i>Eenheid</i>	<i>Bedrag per jaar</i>
T06	Toeslag recreatiepakket	ha/jr	€ 33,34
T07	Toeslag vaarland natuur	ha/jr	€ 401,35

BIJLAGE 4 behorend bij artikel I, onderdeel 2.1 en 2.2 van dit besluit

Terreinen waarvoor de Subsidierегeling Kwaliteitsimpuls Natuur en Landschap 2013 opengesteld wordt

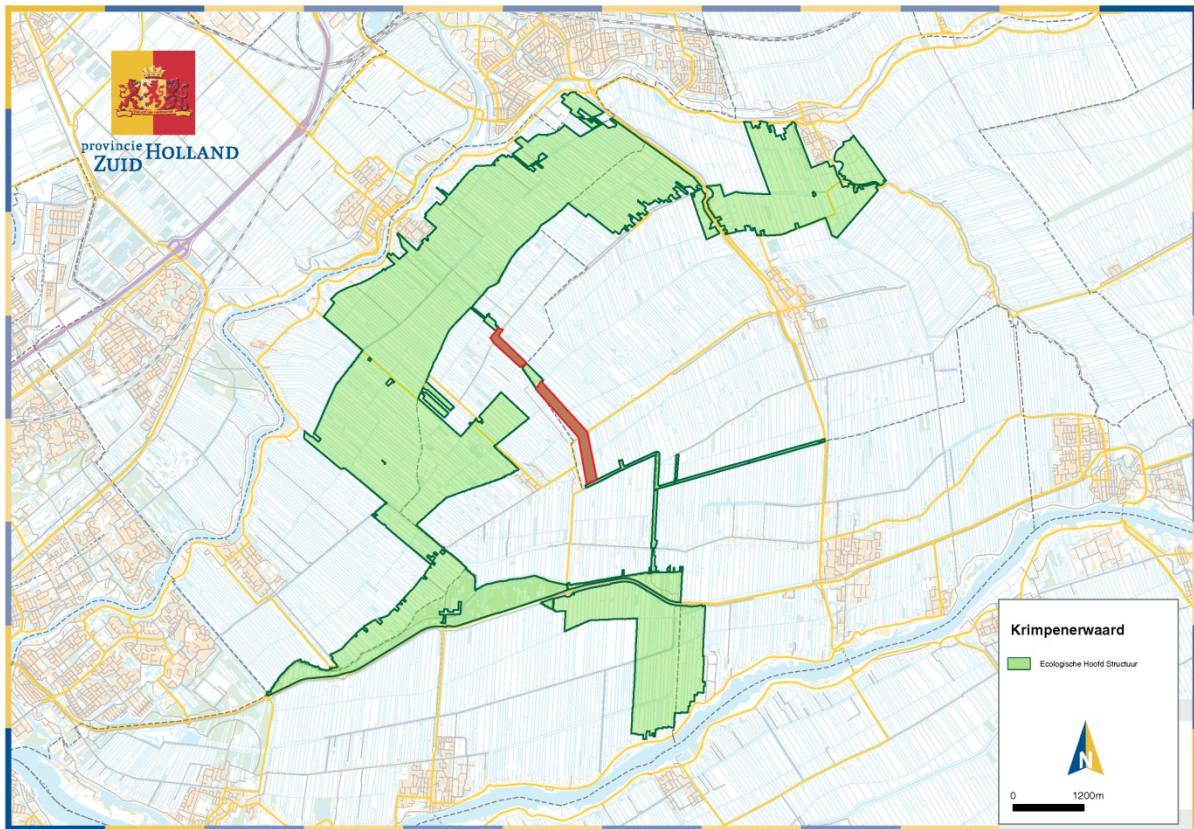


Fig. 1. Krimpenerwaard; in het met groen aangegeven gebied wordt functieverandering én inrichtingssubsidie mogelijk. Met het bruine, rood omlijnde gebied is indicatief het tracé van een nog vast te stellen ecologische verbindingzone aangegeven. Op de percelen die bij de herziening van het Natuurnetwerk Nederland hier als Ecologische verbindingzone vastgesteld worden, wordt functieverandering én inrichtingssubsidie mogelijk.



Fig 2. Westveen en Bovenlanden, Woerdense Verlaat; in de blauw aangeduide/omlijnde gebieden wordt functieverandering én inrichtingssubsidie mogelijk. In de 3 gerasterde gebieden waar een cijfer in staat, wordt alleen inrichtingssubsidie mogelijk. Het deel dat met 'XXX' is aangegeven is niet opengesteld voor functieverandering en/of inrichtingssubsidie.

Meijegraslanden



Fig. 3 Meijegraslanden; in het blauw aangeduide gebied wordt functieverandering én inrichtingssubsidie mogelijk.



Fig. 4 Meijegraslanden; in het blauw aangeduide gebied wordt geen functieverandering maar wel inrichtingssubsidie mogelijk.

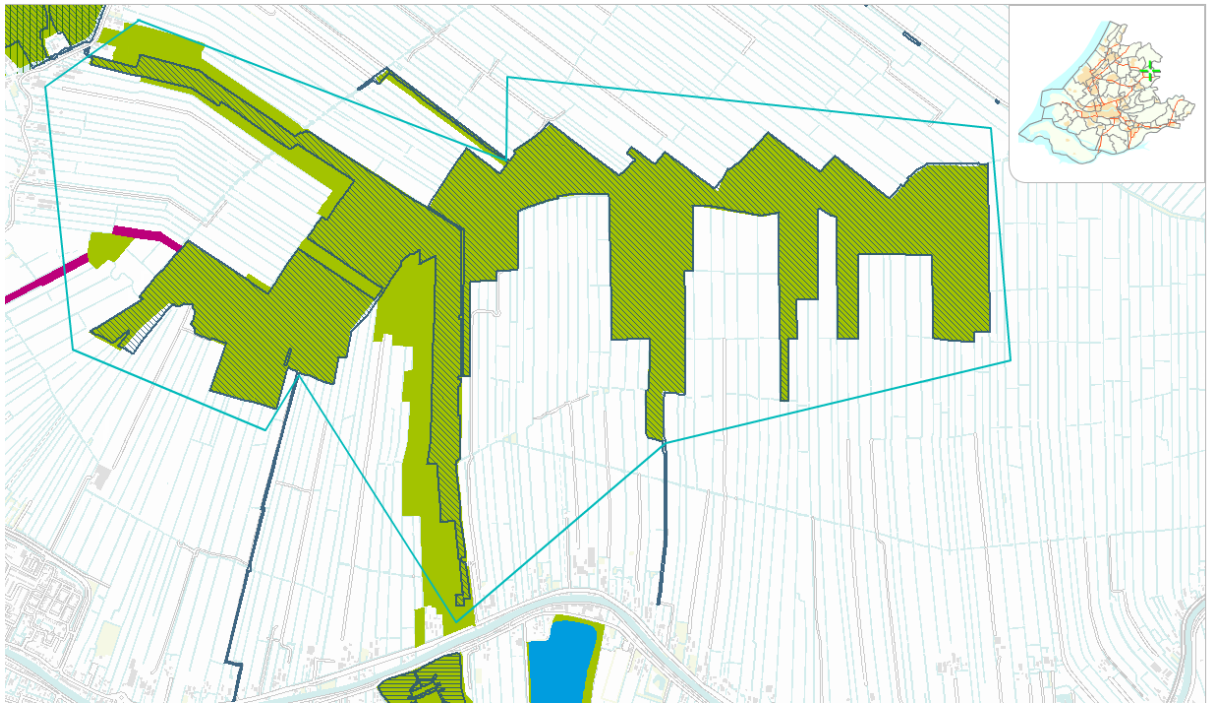


Fig 5. Bodegraven-noord; voor het gerasterde binnen de blauwe omlijning wordt alleen inrichtingssubsidie mogelijk.

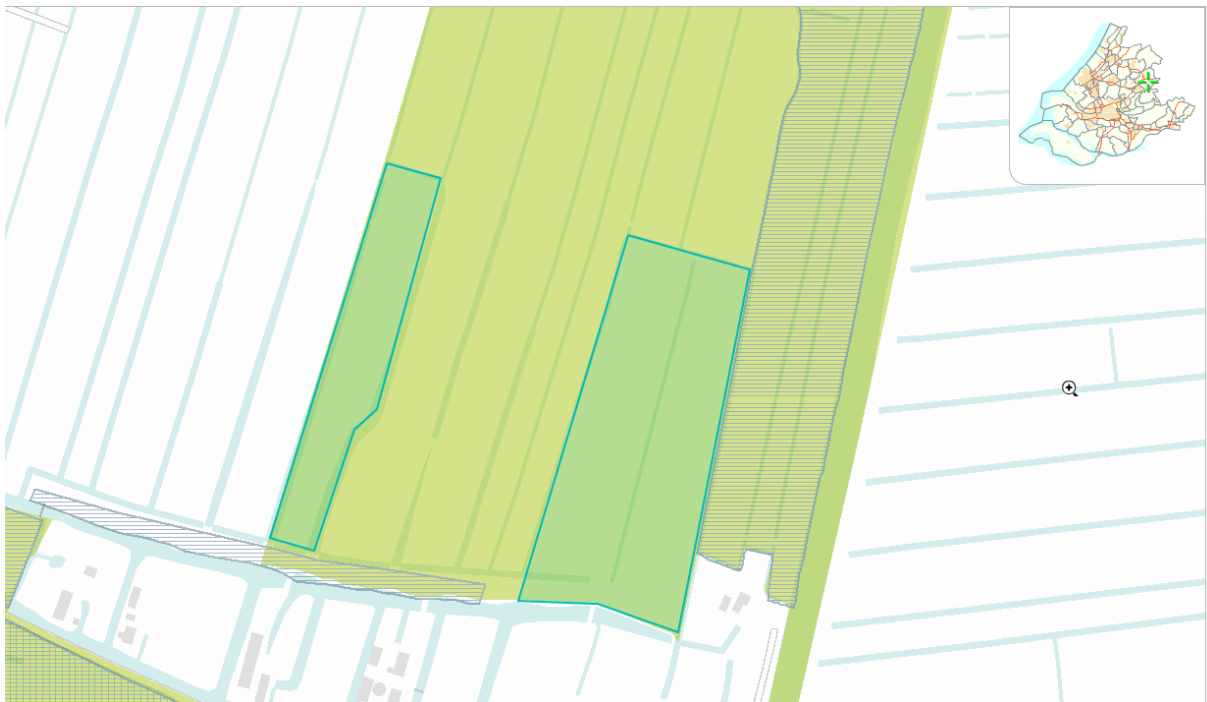


Fig. 6. Zuidkant Polder Abenessië; binnen de twee blauwe, omlijnde en niet gearceerde gebieden wordt functieverandering én inrichtingssubsidie mogelijk.

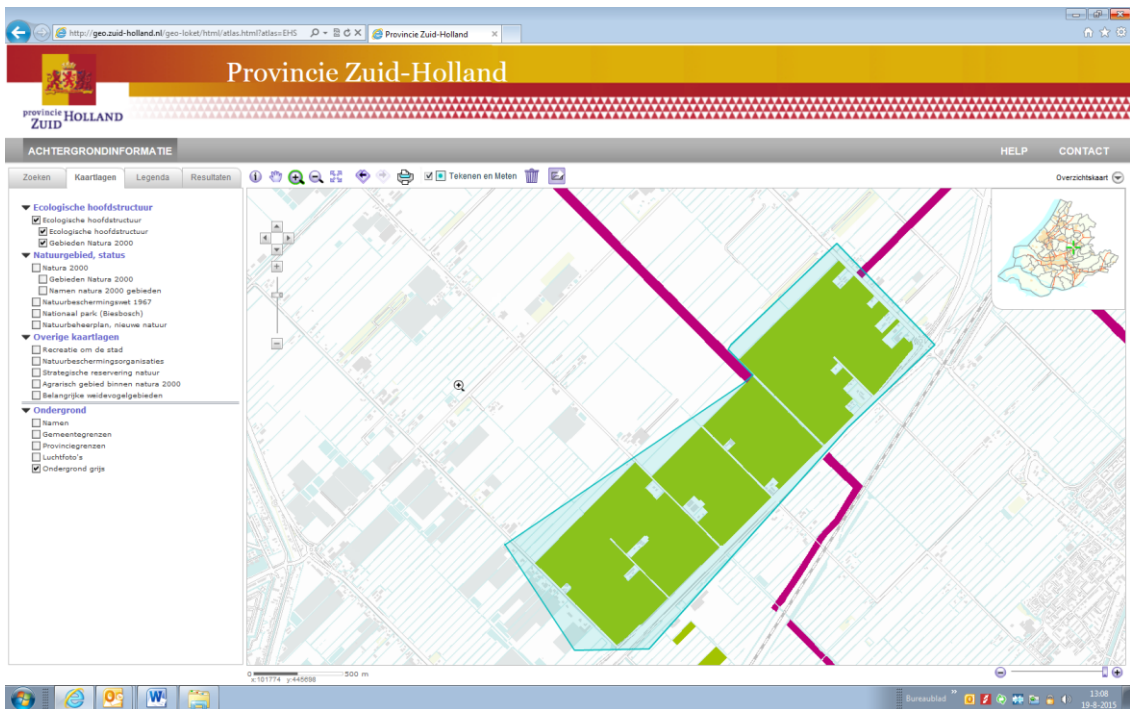


Fig. 7 Groene waterparel; voor het groene gebied binnen de blauwe omlijning is functieverandering en inrichtingsubsidie mogelijk.

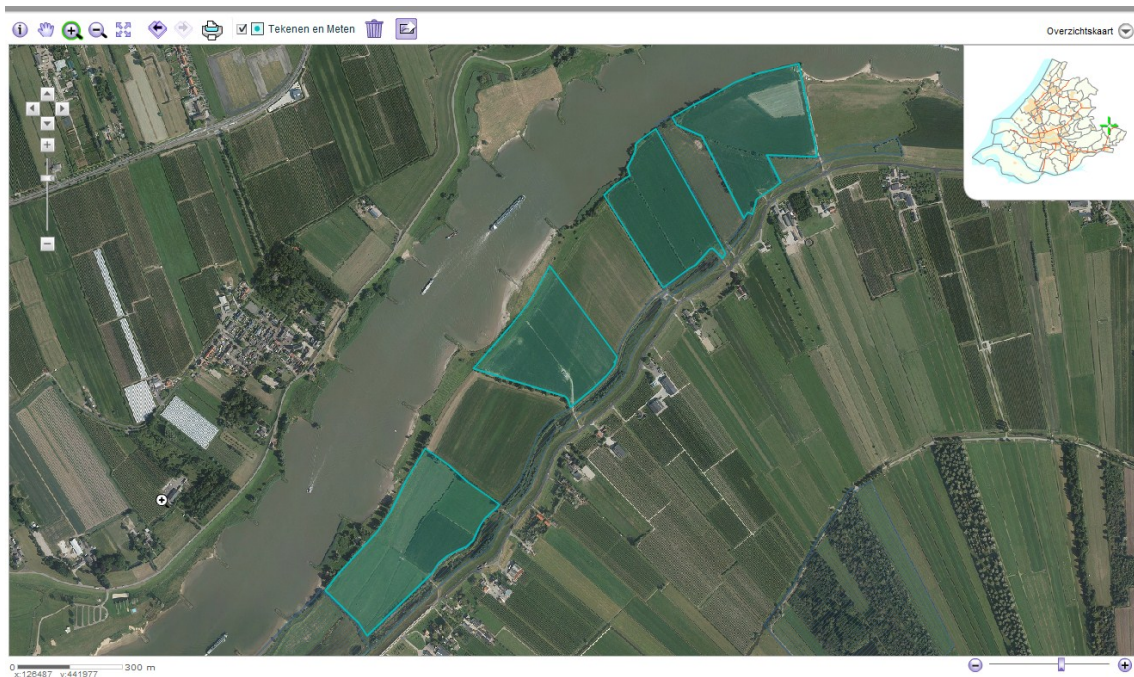


Fig 8. Kersbergse en Achthovense Uiterwaarden; in de vier blauw aangeduide gebieden met omlijning is functieverandering en inrichtingsubsidie mogelijk.

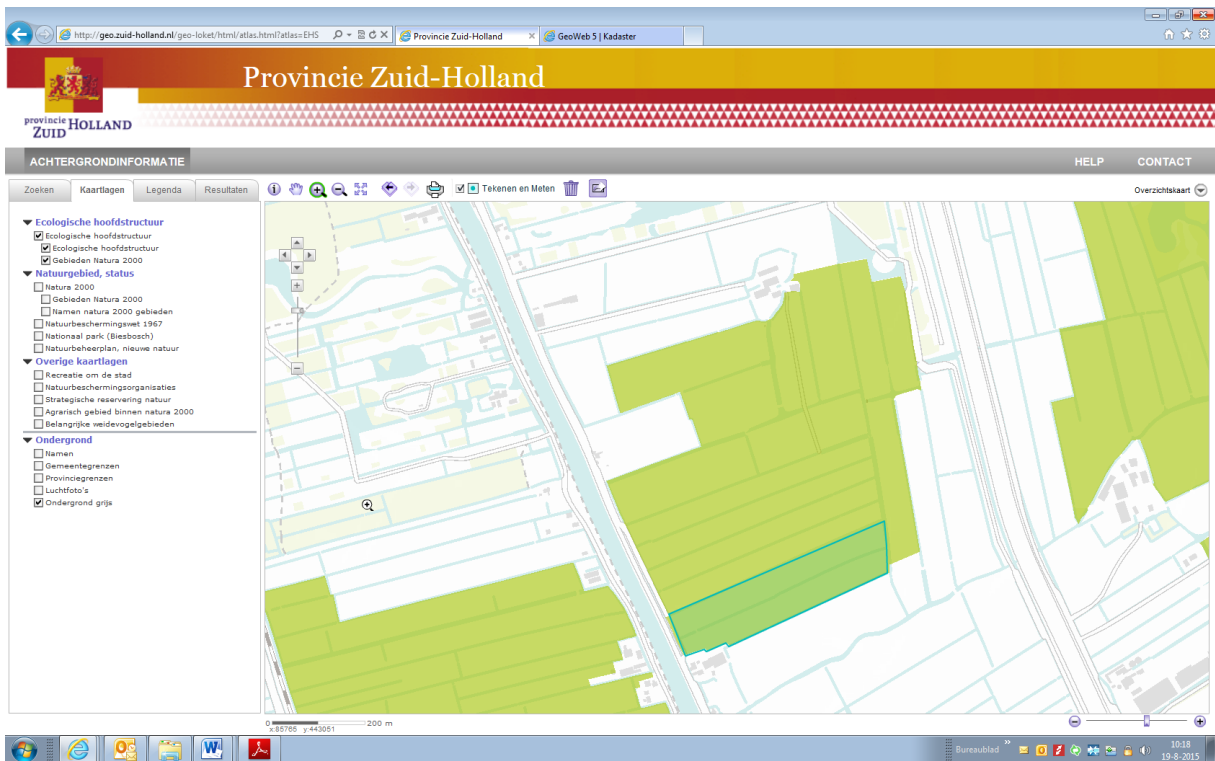


Fig. 9. Midden Delfland; in het blauw aangeduide gebied met omlijning is functieverandering en inrichtingssubsidie mogelijk.



Fig. 10. Zuidplaatje, Eiland van Dordrecht; in het blauw aangeduide gebied met omlijning is functieverandering en inrichtingssubsidie mogelijk.



Fig. 11. Goeree, tussen Westplaat en Meneerse Plaat langs de Gorsweg; op het rood omlijnde, met groen aangegeven terrein, ten noorden van de Gorsweg wordt inrichtingssubsidie en functieverandering mogelijk.

TOELICHTING

ALGEMEEN

Met dit openstellingsbesluit worden de indieningstermijnen voor de Subsidieregeling Natuur- en Landschapsbeheer Zuid-Holland 2013 en de Subsidieregeling Kwaliteitsimpuls Natuur en Landschap Zuid-Holland 2013 vastgesteld. Daarnaast worden ook verschillende deelsubsidieplafonds vastgesteld.

Om subsidie aan te kunnen vragen dient men te voldoen aan de vereisten zoals die in de subsidieregelingen beschreven zijn. Daarnaast dient de aanvraag te passen binnen het openstellingsbesluit.

ARTIKELSGEWIJS

Artikel I

In dit artikel worden bij onderdeel 1 de verschillende deelsubsidieplafonds voor verschillende categorieën beheerders in het kader van de Subsidieregeling Natuur- en Landschapsbeheer Zuid-Holland 2013 benoemd. Ook wordt bepaald voor welke beheertypen en/of toeslagen de openstelling geldt. Daarnaast wordt beschreven welke typen aanvragen er mogelijk zijn. Zo is er onderscheid tussen een aanvraag voor continuering van eerdere beheersubsidie en een aanvraag voor subsidie voor terreinen waarvoor nog niet eerder beheersubsidie is verkregen. Met name aan deze laatste categorie zijn specifieke voorwaarden verbonden.

Bij onderdeel 2 worden de deelsubsidieplafonds voor de Subsidieregeling Kwaliteitsimpuls Natuur en Landschap Zuid-Holland 2013 benoemd, alsmede voor welke maatregelen er inrichtingsubsidie aangevraagd kan worden.

Met de verschillende deelsubsidieplafonds is aangegeven hoe het totaal beschikbare subsidiebedrag wordt verdeeld. In de subsidieregelingen is bepaald dat de subsidie wordt verdeeld op basis van de volgorde van binnenkomst. Indien op een bepaalde datum het subsidieplafond wordt bereikt en er meerdere aanvragen op die datum zijn ontvangen, dan wordt door loting de rangschikking tussen die aanvragen met dezelfde ontvangstdatum bepaald.

Artikel II

Op dit moment is de regeling door de Europese Commissie en het Ministerie van Economische Zaken goedgekeurd, maar ligt nog een notificatie voor bij de Europese Commissie inzake de laatste technische wijziging van deze regeling. Met dit artikel is bepaald dat er een voorbehoud is gemaakt dat er geen subsidie wordt verleend als blijkt dat er onverhoeds door bijvoorbeeld de Europese Commissie geen goedkeuring wordt verleend naar aanleiding van een tussentijdse notificatie van wijzigingen in de regeling.

Artikel III

Met dit artikel is bepaald dat indien Provinciale Staten uiteindelijk niet een voldoende hoog hoofdsubsidieplafond vaststellen en daarmee onvoldoende middelen beschikbaar stellen, de deelsubsidieplafonds afgelaagd zullen worden waarbij deze verlaging ook betrekking heeft op reeds ingediende aanvragen. Omdat in artikel 4:28 van de Algemene Wet Bestuursrecht is bepaald dat dit bij publicatie van een subsidieplafond moet worden vermeld, is dat in artikel III verwoord.

Artikel IV

Hier wordt de citeertitel bepaald, waardoor een eenduidige naamgeving van dit besluit geregeld is.

Artikel V

In dit artikel is bepaald dat het besluit in werking treedt een dag na plaatsing in het Provinciaal Blad.