

Conform het Greenhouse Gas Protocol (GHG, wereldwijd het meest gebruikte protocol om uitstoot van broeikasgassen te berekenen) is de provinciale CO₂-voetafdruk opgedeeld in een drietal scopes (zie figuur 1):

Scope 1: directe CO₂-emissies, veroorzaakt door eigen bronnen binnen de organisatie. Het betreft de uitstoot door eigen gebouwen-, vervoer- en productie-gerelateerde activiteiten.

Scope 2: indirecte CO₂-emissies, door opwekking van ingekochte en verbruikte elektriciteit- of warmte.

Scope 3: indirecte emissie van CO₂, veroorzaakt door bedrijfsactiviteiten van een andere organisatie in de keten waar de organisatie deel van uit maakt. ('Value-chain' bron: [Identifying scope 3 emissions GHG](#)).

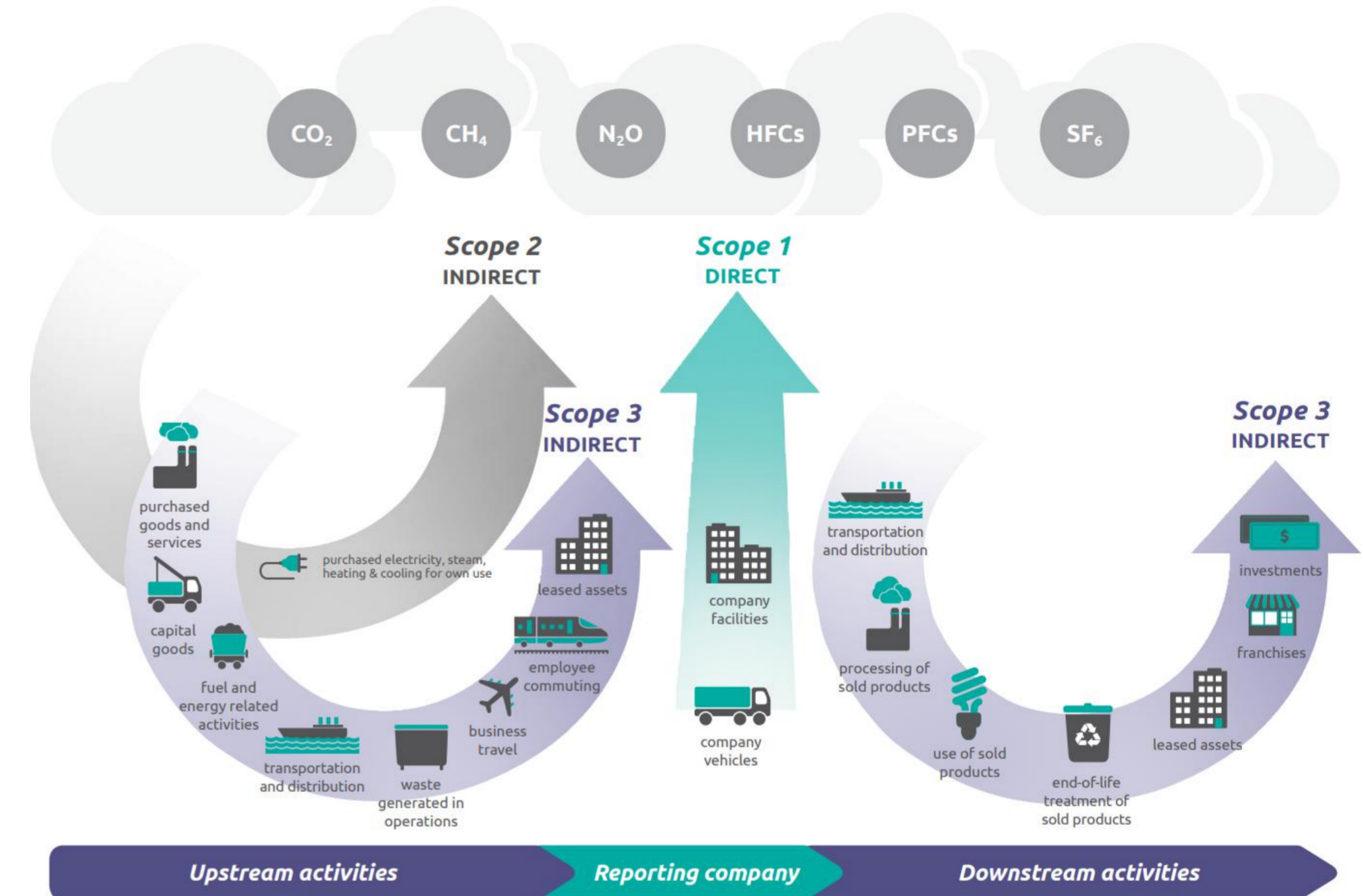
Voor bepaling van de categorieën binnen scope 3 is er gekozen om een analyse te doen van de geldstromen (inkoop en subsidies) binnen de organisatie. Hieruit zijn de meest significante geselecteerd. De argumentatie hiervoor is dat wij middels inkoopmacht of eisen aan subsidies directe en indirecte invloed kunnen uitoefenen op de CO₂-emissies. Aan de hand daarvan zijn de volgende categorieën gedefinieerd waarover in de Provinciale CO₂-voetafdruk gerapporteerd wordt:

1. [Grond Weg Waterbouw \(aanleg en onderhoud\)](#)
2. [OV-concessies](#)
3. [Gebouwen en gebouw gerelateerde installaties](#)
4. [Zakelijke mobiliteit medewerkers](#)

Note: Deze monitor kijkt enkel naar de CO₂-emissies van de provinciale organisatie. Voor CO₂-emissies cijfers in het *geografische gebied* Zuid-Holland zijn o.a. de volgende monitors beschikbaar:

1. [Regionale klimaatmonitor](#)
2. [Mobiliteit: RMP-Monitor van Platform CROW](#)

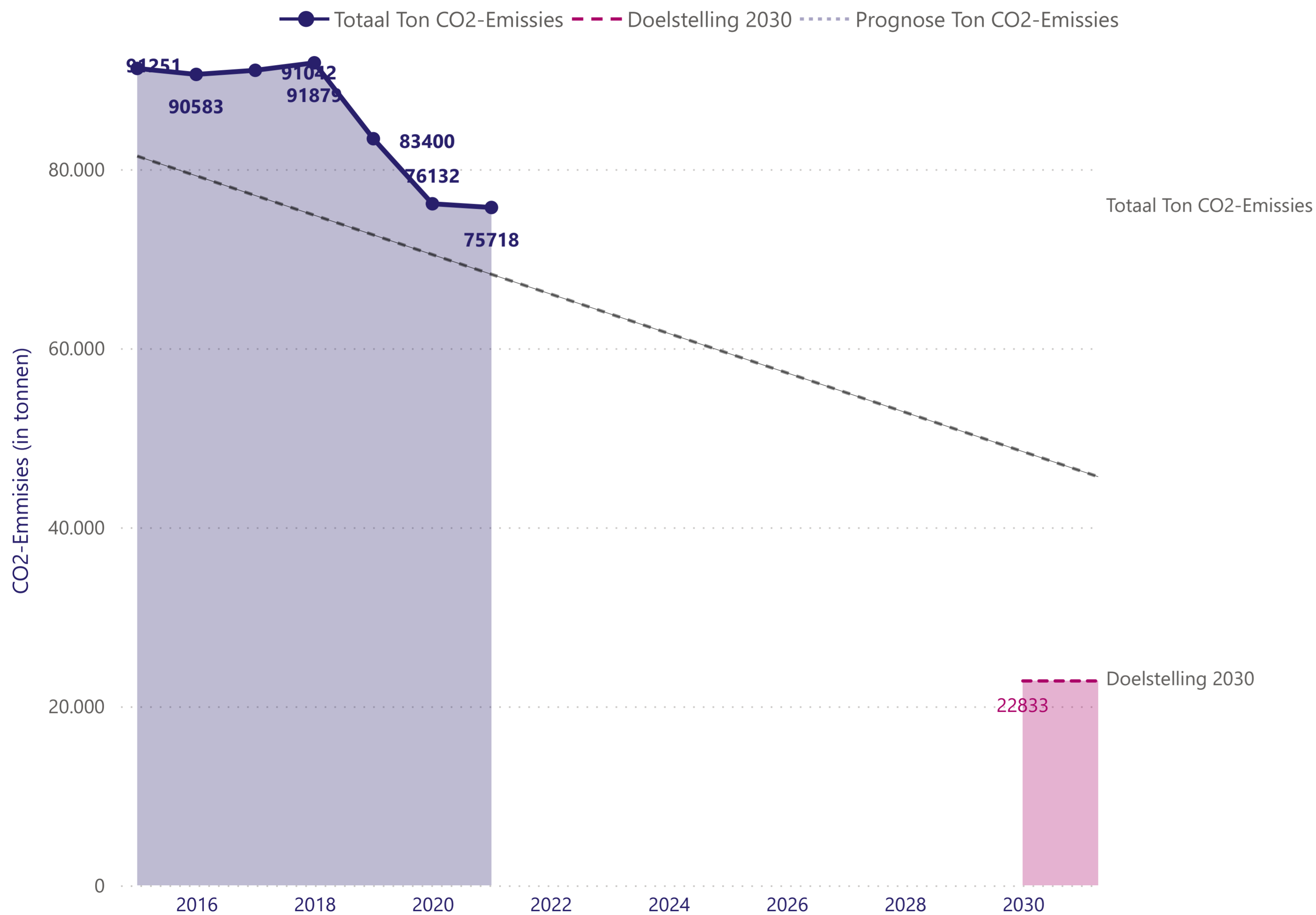
Figuur 1. Overzicht scopes in 'Value-chain' (bron: GHG)



Akkoorden en ambities per Hoofdcategorie

Hoofdcategorie	Doelstelling CO2	Link
<ul style="list-style-type: none"> ☐ Algemeen Manifest Maatschappelijk Verantwoord Opdrachtgeven en Inkopen (MVOI) 2022-2025 	<p>Provincie Zuid-Holland wil via het strategisch inzetten van haar inkoopactiviteiten (ca. 350 miljoen euro per jaar) bijdragen aan het behalen van maatschappelijke doelen op het gebied van biodiversiteit, energietransitie, klimaatadaptatie, circulariteit en Social Return (SROI).</p>	🔗
<ul style="list-style-type: none"> ☐ Gebouwen en gebouwgerelateerde installaties Energierijk Den Haag IPO-besluit energieneutraal vastgoed 2028 Samenwerkingsovereenkomst/opdracht energie inkoop 	<p>Uiterlijk in 2040 zijn de belangrijkste overheidsgebouwen in het centrumgebied van Den Haag klimaatneutraal</p> <p>Ergieneutraal vastgoed per 2028</p> <p>Als overheden proberen wij door middel van gebundeld inkopen de leverancier te bewegen tot het aanbieden van 100% duurzame energie.</p>	<p>🔗</p> <p>🔗</p>
<ul style="list-style-type: none"> ☐ GWW (aanleg en onderhoud), niet gebouwgerelateerde installaties en openbare ruimten Betonakkoord Manifest Duurzaam GWW 2030 Omgevingsbeleid Provinciale Ambitiebepaling voor Klimaatneutrale en Circulaire Infrastructuur (PKCI) 	<p>30% CO2-reductie in 2030 ten opzichte van 1990 met een ambitie tot 49% reductie in de keten</p> <p>Aanpak duurzaam GWW integraal onderdeel in GWW per 2024.</p> <p>1) 25% (t.o.v. 2015) reductie in 2025 (bestaand uit Watt anders)</p> <p>2) 50% (t.o.v. 2015) reductie in 2030 (nieuw)</p> <p>3) CO2-neutraal in 2050 (bestaand uit Watt anders en klimaat akkoord)</p> <p>Provincies gaan zoveel mogelijk klimaatneutraal en circulair werken in de aanleg, beheer en onderhoud van provinciale infrastructuur (bijvoorbeeld: bruggen, wegen en kades). De provincies volgen daarmee de lijn van het Rijk en plaatsen dezelfde ambitieuze stip op de horizon voor 2030. Het streven is om dan volledig klimaatneutraal en circulair te zijn</p>	<p>🔗</p> <p>🔗</p> <p>🔗</p> <p>🔗</p>
<ul style="list-style-type: none"> ☐ OV-Concessies Bestuursakkoord Zero Emissie Busvervoer 	<p>1) Instroom nieuwe bussen 100% zero emissie aan de uitlaat vanaf 2025</p> <p>2) 100% van de vloot vervangen door zero-emissiebussen in 2030</p> <p>3) Uiterlijk 2025 100% gebruik van hernieuwbare regionaal opgewekte energie</p>	🔗
<ul style="list-style-type: none"> ☐ Zakelijke mobiliteit medewerkers Andersreizen 	<p>2030 de CO2-uitstoot met 50% verminderd te hebben (t.o.v. 2016 per fte)</p>	🔗

CO2-Emmissies (in tonnen) per Jaar

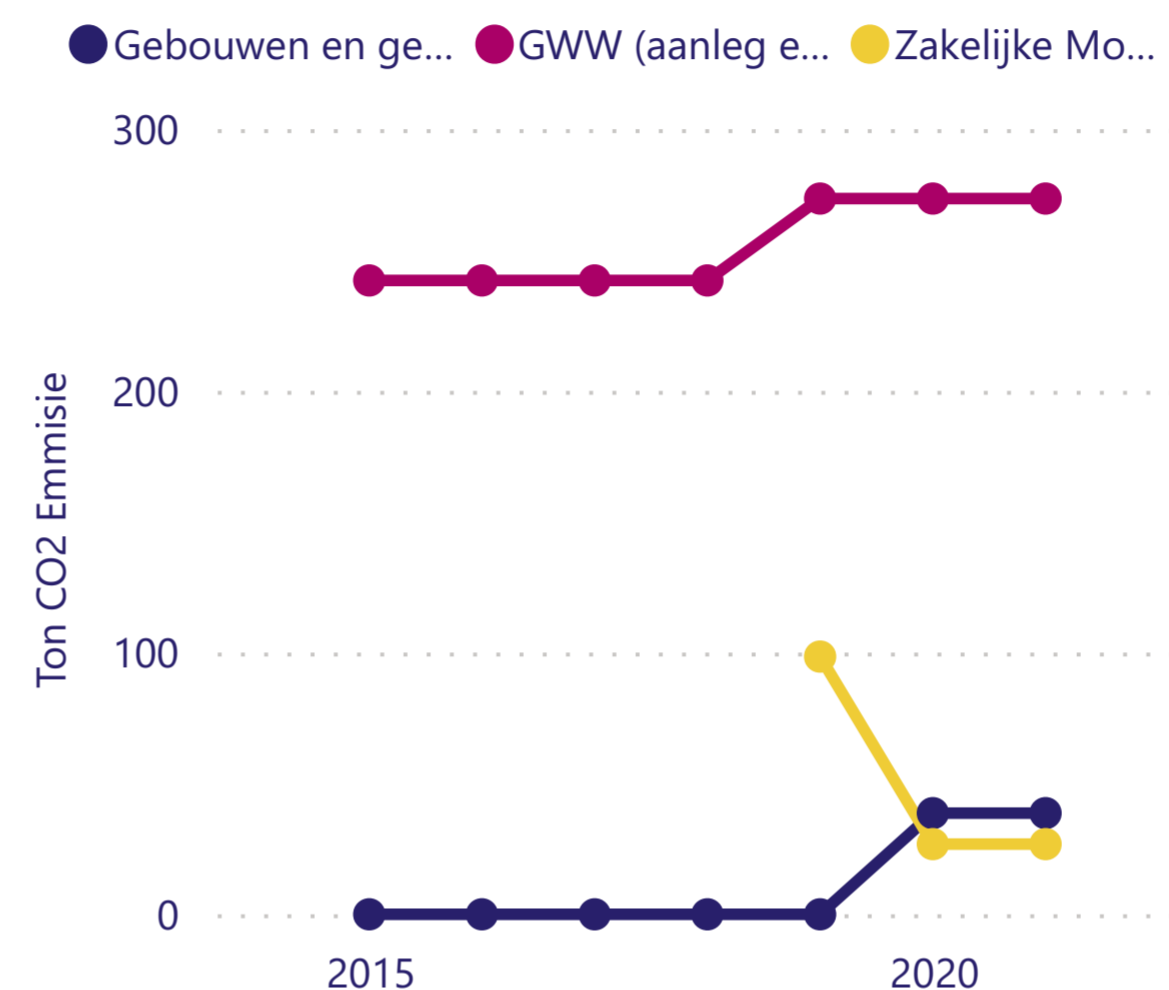


Scope	Ton CO2-uitstoot 2021	% CO2-uitstoot
☒ Scope 1 directe emissies	338,97	0,45%
☒ Scope 2 indirecte emissies	548,76	0,72%
☐ Scope 3 upstream	74.830,11	98,83%
Gebouwen en gebouwgerelateerde installaties	137,05	0,18%
Zakelijke Mobiliteit Medewerkers	195,51	0,26%
GWW (aanleg en onderhoud), niet gebouwgerelateerde installaties en openbare ruimten	37.064,80	48,95%
OV-concessies	37.432,75	49,44%
Totaal	75.717,83	100,00%

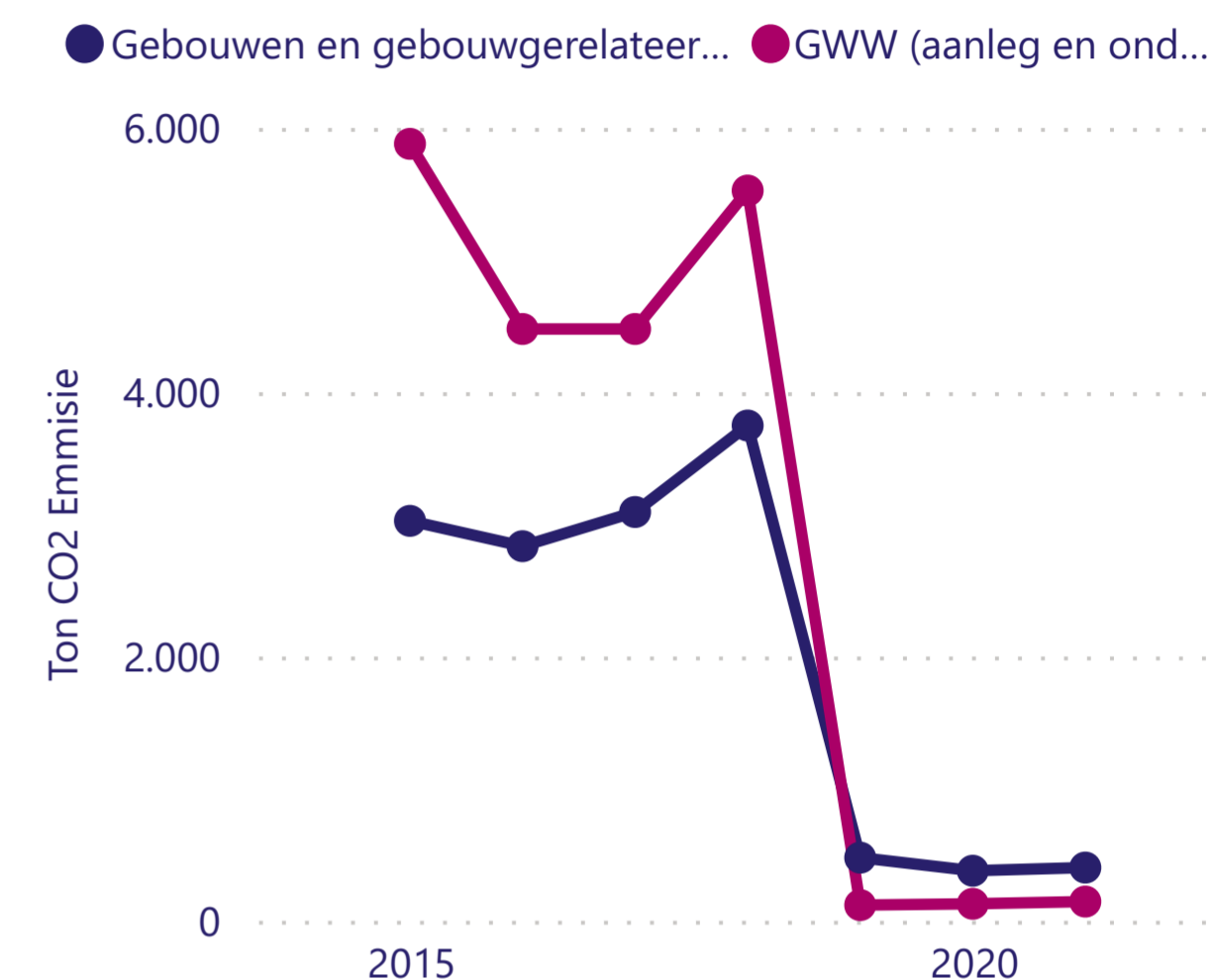
CO2-Emmissies (in tonnen) per Scope en Hoofdcategorie

Scope	2018	2019	2020	2021
Scope 1 directe emissies	242	372	339	339
Gebouwen en gebouwgerelateerde installaties	0	0	39	39
GWW (aanleg en onderhoud), niet gebouwgerelateerde installaties en openbare ruimten	242	273	273	273
Zakelijke Mobiliteit Medewerkers		98	27	27
Scope 2 indirecte emissies	9.274	597	508	549
Gebouwen en gebouwgerelateerde installaties	3.748	478	379	403
GWW (aanleg en onderhoud), niet gebouwgerelateerde installaties en openbare ruimten	5.526	119	129	146
Scope 3 upstream	82.363	82.431	75.285	74.830
Gebouwen en gebouwgerelateerde installaties	420	420	139	137
GWW (aanleg en onderhoud), niet gebouwgerelateerde installaties en openbare ruimten	37.484	38.132	37.518	37.065
OV-concessies	43.845	42.286	37.433	37.433
Zakelijke Mobiliteit Medewerkers	614	1.592	196	196
Totaal	91.879	83.400	76.132	75.718

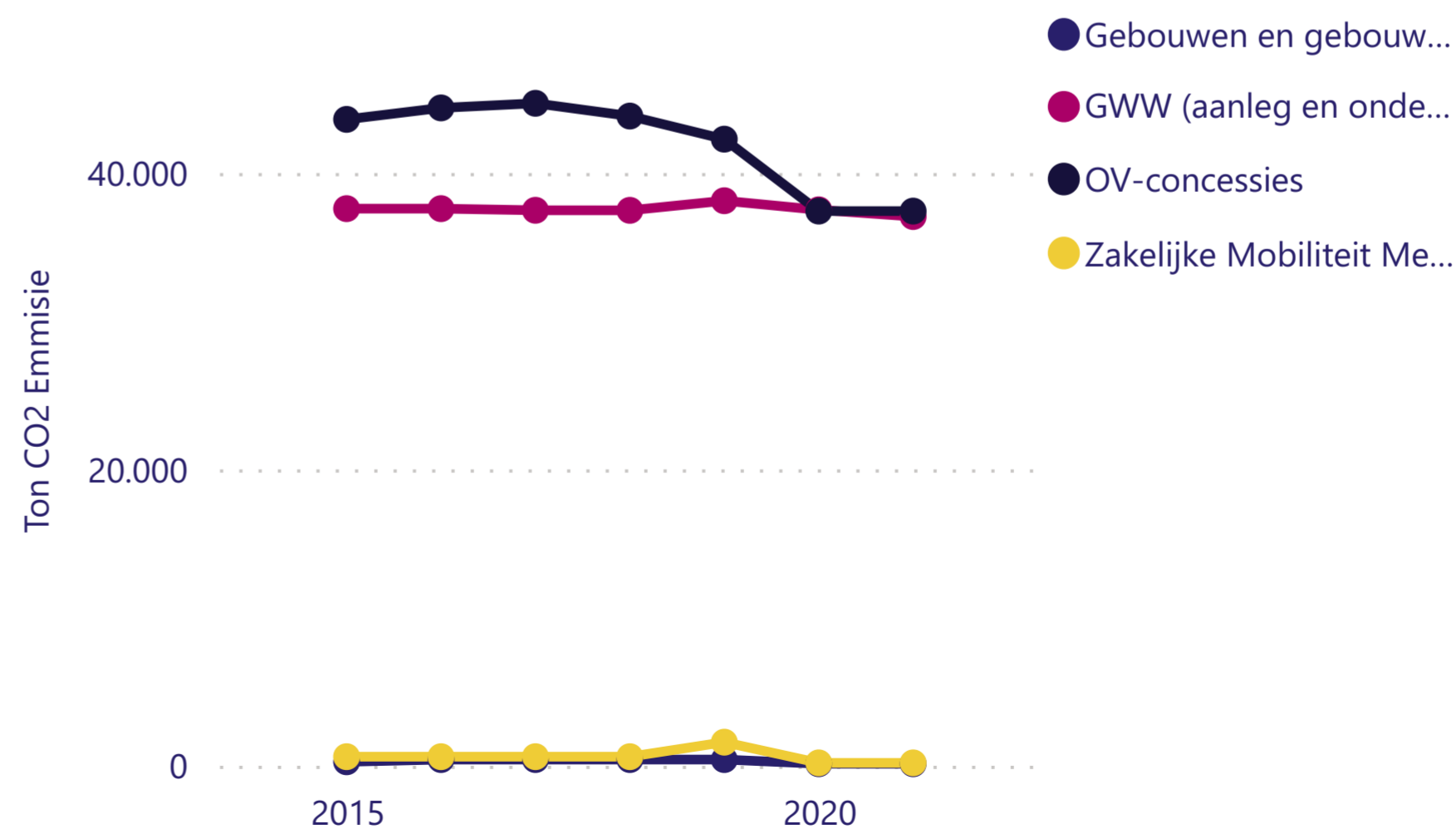
Scope 1 directe CO2-Emmissies (in tonnen)



Scope 2 indirecte CO2-Emmissies (in tonnen)



Scope 3 Upstream CO2-Emmissies (in tonnen)



CO2-Emmissies (in tonnen) per Hoofdcategorie en Scope

Hoofdcategorie	2015	2016	2017	2018	2019	2020	2021
Gebouwen en gebouwgerelateerde installaties	3.296	3.255	3.514	4.168	898	557	579
+ Scope 1 directe emissies	0	0	0	0	0	39	39
+ Scope 2 indirecte emissies	3.027	2.835	3.094	3.748	478	379	403
+ Scope 3 upstream	270	420	420	420	420	139	137
GWW (aanleg en onderhoud), niet gebouwgerelateerde installaties en openbare ruimten	43.719	42.318	42.208	43.252	38.525	37.920	37.484
+ Scope 1 directe emissies	242	242	242	242	273	273	273
+ Scope 2 indirecte emissies	5.880	4.479	4.479	5.526	119	129	146
+ Scope 3 upstream	37.597	37.597	37.487	37.484	38.132	37.518	37.065
OV-concessies	43.621	44.396	44.707	43.845	42.286	37.433	37.433
+ Scope 3 upstream	43.621	44.396	44.707	43.845	42.286	37.433	37.433
Zakelijke Mobiliteit Medewerkers	614	614	614	614	1.691	222	222
+ Scope 1 directe emissies					98	27	27
+ Scope 3 upstream	614	614	614	614	1.592	196	196
Totaal	91.251	90.583	91.042	91.879	83.400	76.132	75.718

Gebouwen en gebouwgerelateerde installaties

0

Doelstelling 2030

GWW (aanleg en onderhoud), niet gebouwgerelateerde installaties en openbare ruimten

21.860

Doelstelling 2030

OV-concessies

0

Doelstelling 2030

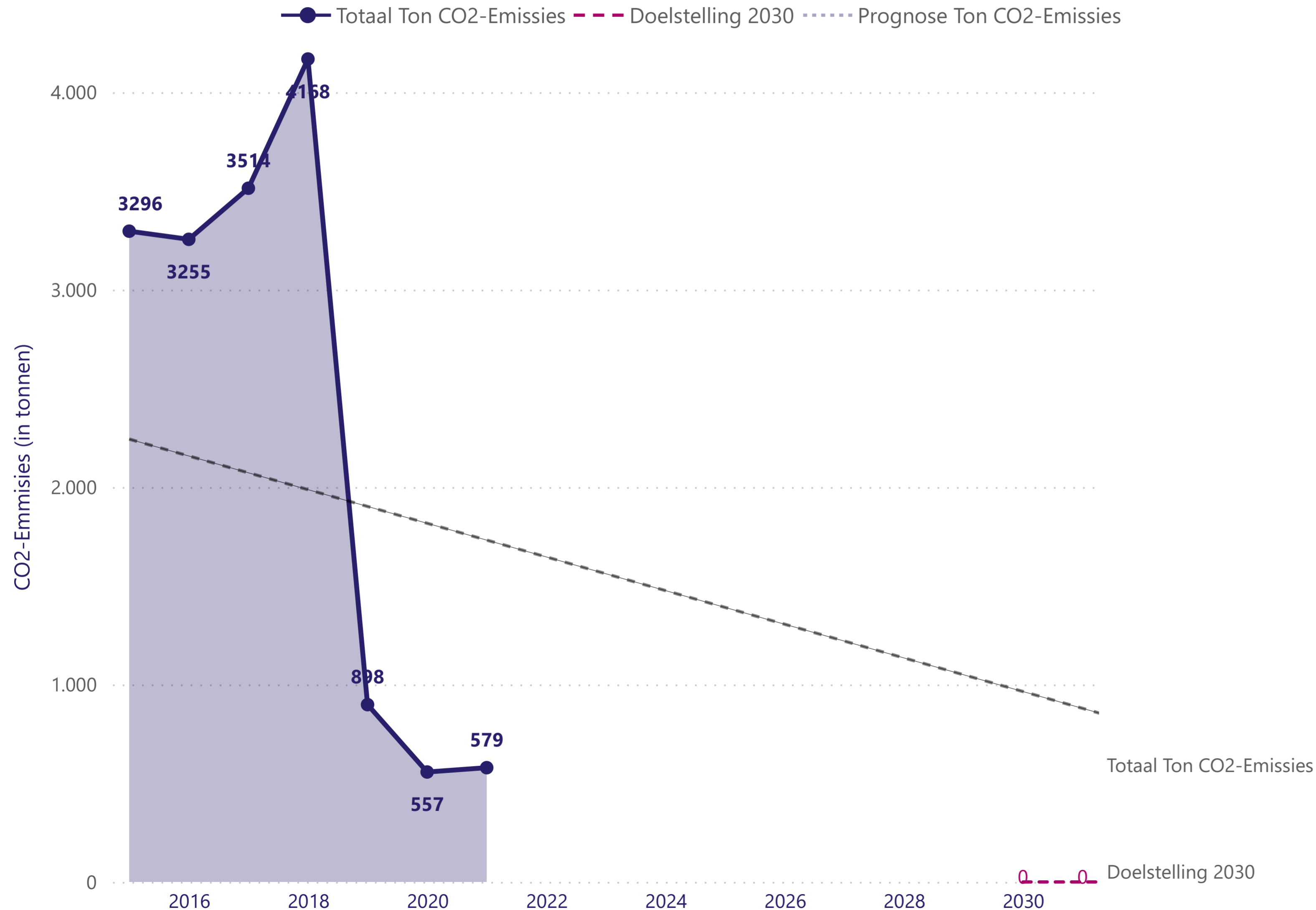
Zakelijke Mobiliteit Medewerkers

700

Doelstelling 2030

Gebouwen en gebouwgerelateerde installaties

CO2-Emmissies (in tonnen) per Jaar



579
Ton CO2-uitstoot 2021

0
Doelstelling 2030

Scope	Ton CO2-uitstoot	% CO2-uitstoot
☐ Scope 1 directe emissies		6,68%
Gas inclusief kosten energiebedrijf	38,66	6,68%
☐ Scope 2 indirecte emissies		69,64%
Aanschaf, onderhoud en revisie van duurzame warmte- en energievoorzieningen.	344,27	59,48%
Elektra inclusief kosten elektra netwerkbeheerder	58,80	10,16%
☐ Scope 3 upstream		23,68%
Huishoudelijk afval	133,88	23,13%
Water inclusief kosten waterbedrijf	3,16	0,55%
Totaal	578,77	100,00%

CO2-Emissies (in tonnen)

Jaar	2015		2021	
Subcategorie	CO2-Emissies	%	CO2-Emissies	%
[-] Aanschaf, onderhoud en revisie van duurzame warmte- en energievoorzieningen.	474,52	14,40%	344,27	59,48%
Stadswarmte (STEG)	474,52	14,40%	344,27	59,48%
[-] Elektra inclusief kosten elektra netwerkbeheerder	2.552,24	77,43%	58,80	10,16%
Elektra nazorg stortplaatsen	11,86	0,36%	0,72	0,12%
Gebouwen en steunpunten wegen			1,70	0,29%
Ingekochte stroom	2.538,20	77,00%		
Kantoorgebouw			49,32	8,52%
Koudebron	2,18	0,07%	0,00	0,00%
Steunpunt GV			3,44	0,59%
Steunpunt KV			3,62	0,63%
Stroomverbruik uitbestede ICT (servers etc)	0,00	0,00%		
Zelf opgewekte groene stroom (PV)			0,00	0,00%
[+] Gas inclusief kosten energiebedrijf	0,00	0,00%	38,66	6,68%
[+] Huishoudelijk afval	265,75	8,06%	133,88	23,13%
[+] Water inclusief kosten waterbedrijf	3,80	0,12%	3,16	0,55%
Totaal	3.296,31	100,00%	578,77	100,00%

579

Ton CO2-uitstoot 2021

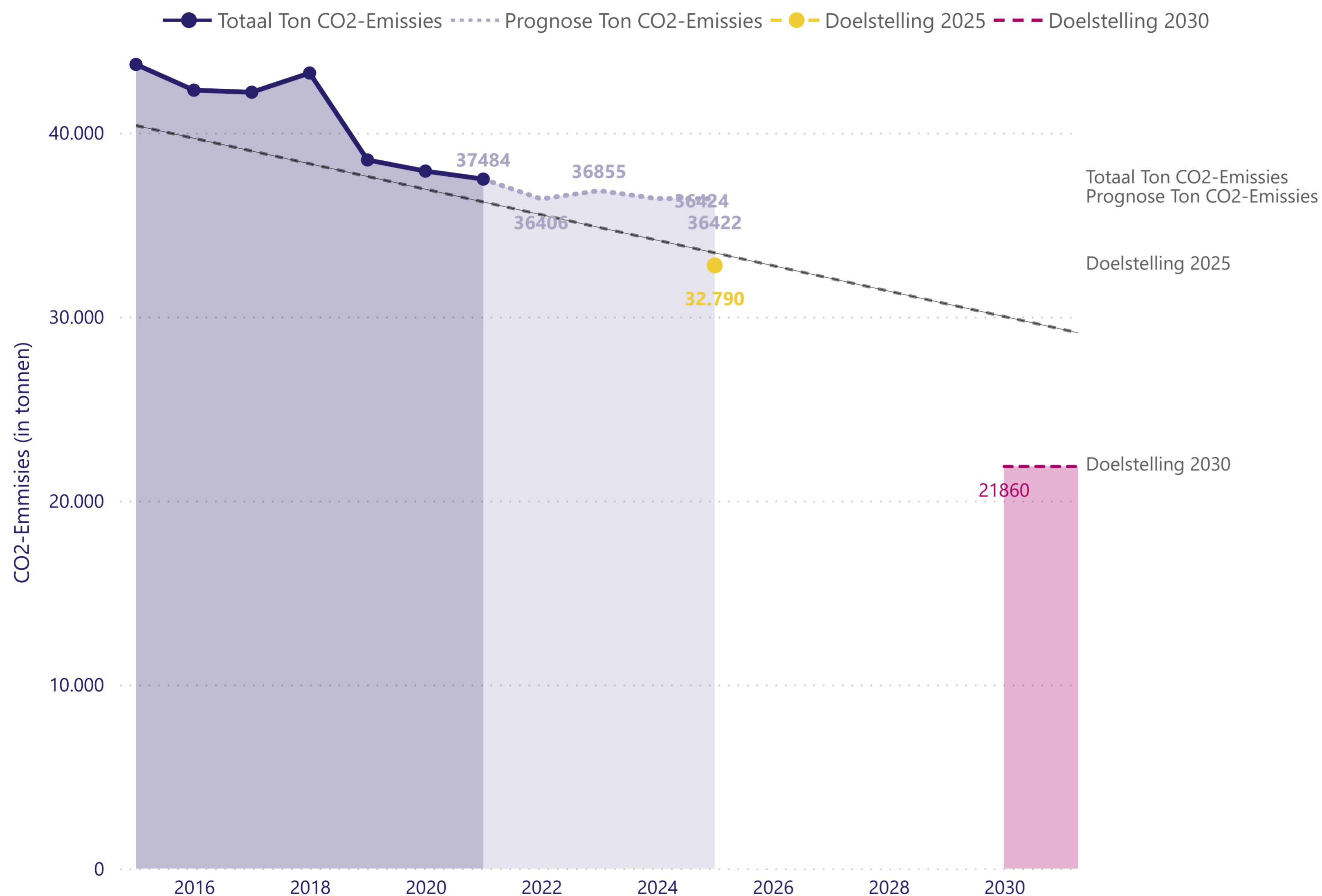
0

Doelstelling 2025

0

Doelstelling 2030

CO2-Emmissies (in tonnen) per Jaar



37.484

Ton CO2-uitstoot 2021

21.860

Doelstelling 2030 Target

Scope	Ton CO2-uitstoot	% CO2-uitstoot
☐ Scope 1 directe emissies		0,73%
☐ Brandstof eigen Vaar-en Voertuigen (GWW)	273,49	0,73%
☐ Scope 2 indirecte emissies		0,39%
☐ Elektriciteitsverbruik	145,69	0,39%
☐ Scope 3 upstream		98,88%
☐ Kunstwerken aanleg & onderhoud	740,49	1,98%
☐ Maaien	1.026,13	2,74%
☐ Vaarwegen aanleg & onderhoud	7.229,88	19,29%
☐ Wegennet aanleg & onderhoud	28.068,31	74,88%
Totaal	37.483,98	100,00%

CO2-Emissies (in tonnen)

Jaar	2021	2025		
Subcategorie	CO2-Emissies	%	CO2-Emissies	%
☐ Wegennet aanleg & onderhoud	28.068	75%	27.168	75%
Lijnobjecten-wegen, fietspaden, busbanen	28.039	75%	28.039	77%
Aanleg nieuw areaal Lijnobjecten-wegen, fietspaden, busbanen	932	2%	974	3%
Verkeerssystemen - COB/Technische automatisering	400	1%	400	1%
Besparingen onderhoudprojecten wegen	-451	-1%	-321	-1%
Besparingen DBO contracten	-851	-2%	-1.924	-5%
☐ Vaarwegen aanleg & onderhoud	7.230	19%	7.230	20%
Lijnobjecten-oeveren	6.856	18%	6.856	19%
Aannemers-baggeren-diesel	374	1%	374	1%
☐ Maaien	1.026	3%	864	2%
Aannemers-maaien bermen-diesel	1.188	3%	1.188	3%
Besparingen DBO contracten	-162	0%	-324	-1%
☐ Kunstwerken aanleg & onderhoud onderhoud	740	2%	740	2%
Beweegbare kunstwerken-bruggen en sluisen	391	1%	391	1%
Vaste kunstwerken	349	1%	349	1%
☒ Brandstof eigen Vaar-en Voertuigen (GWW)	273	1%	273	1%
☒ Elektriciteitsverbruik	146	0%	146	0%
Totaal	37.484	100%	36.422	100%

37.484

Ton CO2-uitstoot 2021

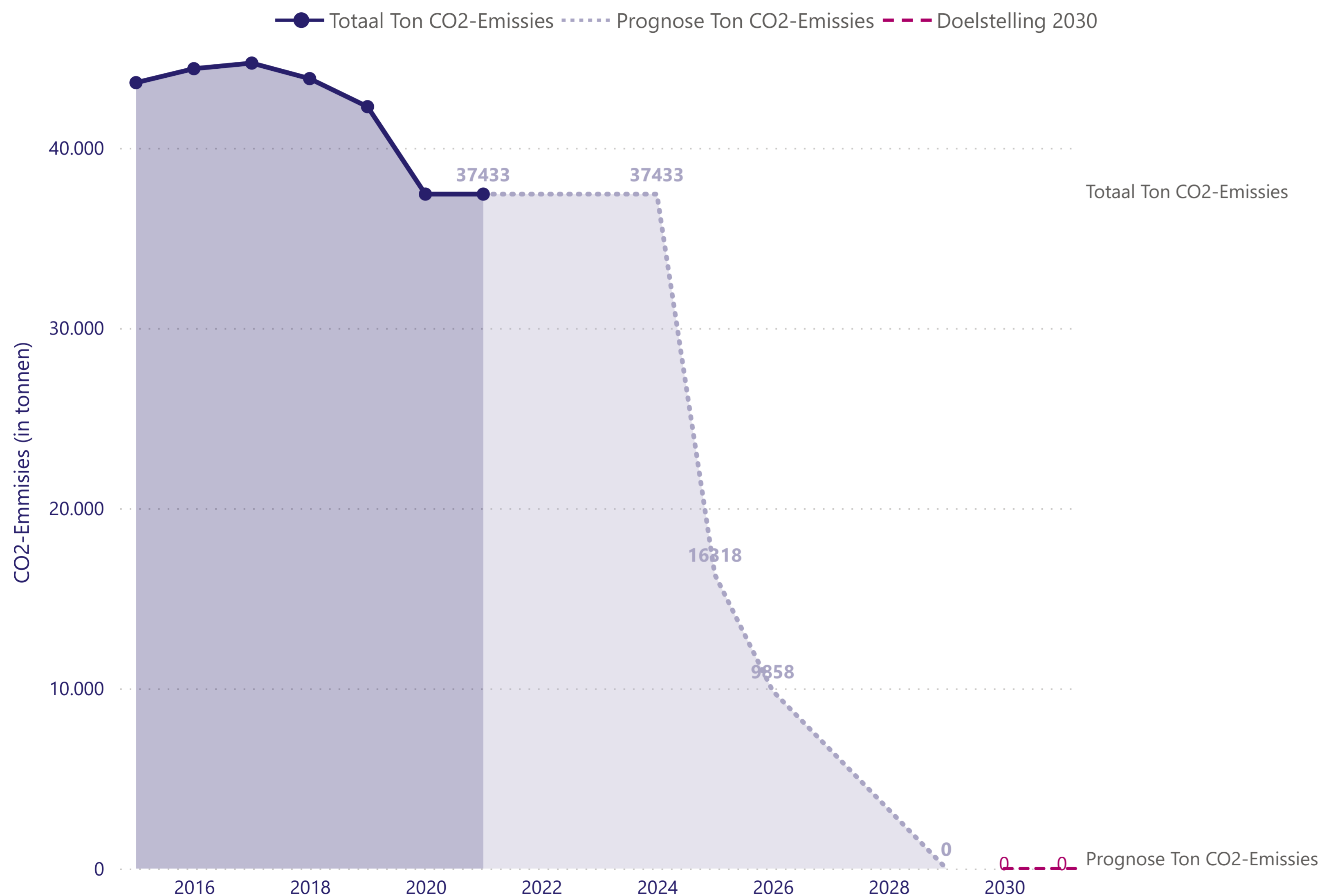
32.790

Doelstelling 2025

21.860

Doelstelling 2030

CO2-Emmissies (in tonnen) per Jaar



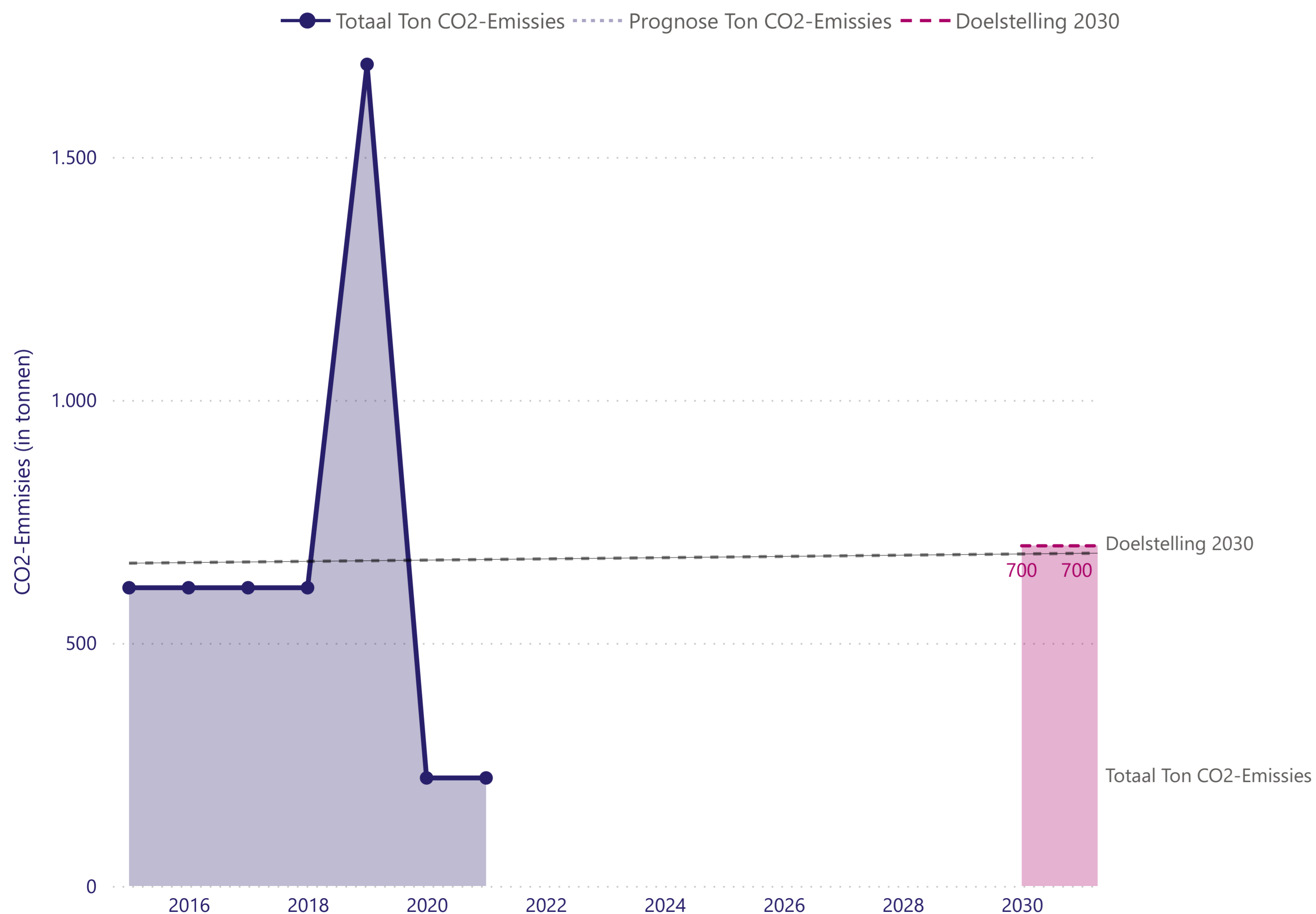
37.433
Ton CO2-uitstoot 2021

0
Doelstelling 2030

Scope	Ton CO2-uitstoot	% CO2-uitstoot
<input checked="" type="checkbox"/> Scope 3 upstream	37.432,75	100,00%
<input checked="" type="checkbox"/> Bussen	31.273,70	83,55%
Exploitatie DMG	9.117,37	24,36%
Exploitatie Hwaard / Goeree	6.878,93	18,38%
Exploitatie ZH-N	15.277,40	40,81%
<input checked="" type="checkbox"/> Waterbussen	6.159,05	16,45%
Exploitatie Waterbus/Fast Ferry	6.159,05	16,45%
Totaal	37.432,75	100,00%

Zakelijke Mobiliteit Medewerkers

CO2-Emmissies (in tonnen) per Jaar



222
Ton CO2-uitstoot 2021

700
Doelstelling 2030

Scope	Ton CO2-uitstoot	% CO2-uitstoot
☐ Scope 1 directe emissies		12,07%
Dienstreizen	26,83	12,07%
☐ Scope 3 upstream		87,93%
Woon-werkverkeer	195,51	87,93%
Totaal	222,33	100,00%

Zakelijke Mobiliteit Medewerkers

CO2-Emissies (in tonnen)

Jaar	2019	2021		
Subcategorie	CO2-Emissies	%	CO2-Emissies	%
☐ Dienstreizen	98,48	5,82%	26,83	12,07%
Dienstauto Benzine/Hybride	98,47	5,82%	26,83	12,07%
Dienstauto Elektrisch	0,00	0,00%		
☐ Vlieg्रेizen	55,96	3,31%		
Kort	50,83	3,01%		
Lang	2,65	0,16%		
Middellang	2,48	0,15%		
☐ Woon-werkverkeer	1.536,26	90,87%	195,51	87,93%
Auto-benzine	1.227,44	72,60%	154,37	69,43%
Auto-Diesel	163,81	9,69%	20,60	9,27%
Auto-elektrisch	25,76	1,52%		
Auto-Hybride	24,14	1,43%	3,04	1,37%
Fiets/lopend	5,35	0,32%	0,53	0,24%
OV	73,30	4,34%	16,97	7,63%
Overig	16,46	0,97%		
Totaal	1.690,70	100,00%	222,33	100,00%

222

Ton CO2-uitstoot 2021

700

Doelstelling 2025

700

Doelstelling 2030