

Verbetering beleidsinformatie

In deze notitie lichten we de achtergrond, het doel en de aanpak van het traject 'Verbetering Beleidsinformatie' toe. Als voorbeeld van de inzichten die dit traject beoogt op te leveren hebben we een voorbeelduitwerking van een 'beleidsstreng' opgenomen.

Achtergrond en aanleiding

Er zijn verschillende redenen om de beleidsinformatie te verbeteren. Vanuit de Omgevingswet vraagt de Wetgever voor ruim een half dozijn beleidsonderwerpen een verplichte jaarlijkse monitoring op gedetailleerd detail niveau. Ook bij de Algemene subsidieverordening vraagt PS aan GS om de twee jaar op dieper liggend niveau om evaluatie.¹ De commissie MER heeft in 2019 aangegeven dat voor beleid gemonitord moest worden en dat dit nog niet goed genoeg is. Met de uitwerking van de monitor leefomgeving Zuid-Holland wordt hier deels aan voldaan. Om inzicht te krijgen in de doeltreffendheid en doelmatigheid van ons beleid om te kunnen verantwoorden, leren en bijsturen, werken we aan het verbeteren van de beleidsinformatie en helder gedefinieerde provinciale doelstellingen.

Met de eerste versie van de monitor leefomgeving Zuid-Holland zetten we een belangrijk stap in het verbeteren van de beleidsinformatie. De Monitor Leefomgeving brengt de staat van de leefomgeving in Zuid-Holland in beeld. Hoe staat het er 'buiten' voor in de provincie Zuid-Holland. De nadruk ligt op effectindicatoren ('outcome') en niet zozeer op prestatie indicatoren ('output'). De monitor brengt de beleidsrelevante ontwikkelingen in de leefomgeving in beeld, maar doet nadrukkelijk geen uitspraak over de doeltreffendheid en doelmatigheid van provinciale beleidskeuzes. Daar is aanvullende beleidsinformatie voor nodig.

Doel

We willen kunnen (bij)sturen om de grootst mogelijke maatschappelijke impact te bereiken. We werken daarom aan het verbeteren van de beleidsinformatie en helder gedefinieerde provinciale doelstellingen zodat we inzicht krijgen in het effect van provinciaal beleid op verschillende aspecten van de leefomgeving. Dit doen we door de beleid-data-cyclus als structureel onderdeel in te bedden binnen de provincie Zuid-Holland. We bouwen daarbij voort op diverse beleidsinformatie en monitoringsprojecten (o.a. W&G monitoring, EZ-beleidsinformatie). De informatie moet van voldoende kwaliteit zijn om een leefomgevingstoets te kunnen doen. Om te kunnen leren, (bij)sturen en te verantwoorden willen we inzicht krijgen in de doeltreffendheid en doelmatigheid van ons beleid:

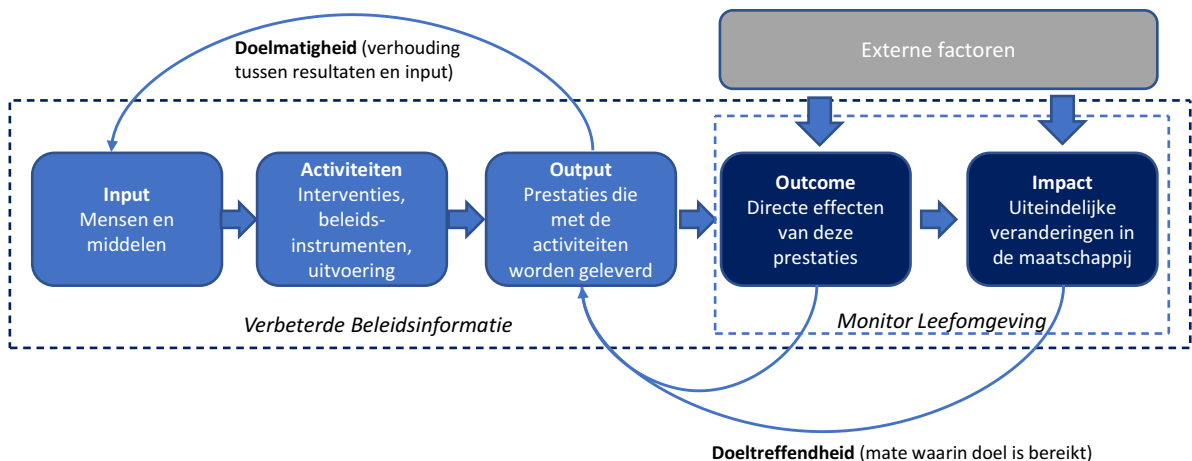
- Doeltreffendheid: de mate waarin de beleidsdoelstelling dankzij het provinciale beleid worden gerealiseerd.
- Doelmatigheid: de relatie tussen de effecten van het beleid en de kosten van het beleid.

In figuur 1 zijn deze begrippen geïllustreerd aan de hand van een schematische weergave van de beleidsinformatie die nodig is om uitspraken over doeltreffendheid en doelmatigheid te kunnen doen:

- Input: mensen en middelen die worden ingezet
- Activiteiten: de interventies en beleidsinstrumenten die met deze middelen worden uitgevoerd
- Output: de prestaties die met deze activiteiten worden geleverd
- Outcome: de directe effecten van deze prestaties
- Impact: de uiteindelijk bereikte veranderingen in de maatschappij

De outcome en de impact kunnen behalve door beleid ook door externe factoren worden beïnvloed.

¹ Laatste evaluatie via: <https://www.zuid-holland.nl/overons/bestuur-zh/gedeputeerde-staten/besluiten/2021/26-januari/beleidsevaluatie-instrument-subsidie-2015-2020/>

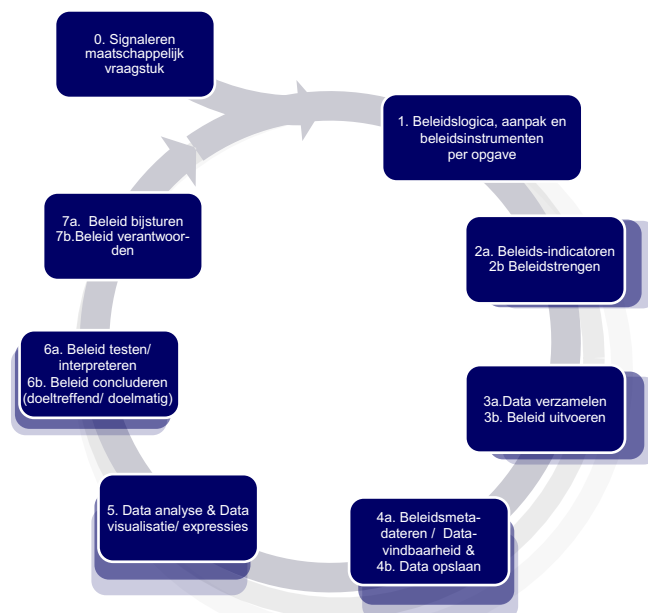


Figuur 1. Schematische weergave doeltreffendheid en doelmatigheid en onderscheid Monitor Leefomgeving en traject verbeterde beleidsinformatie.

Aanpak

Om de beleidsinformatie op bovenstaande elementen te verbeteren is de werkwijze in figuur 2 uitgewerkt. Aan de hand van deze werkwijze gaan we een vernieuwde structuur opzetten met incorporatie van bruikbare bestaande informatie-infrastructuur en beleidsdata. Dit is een omvangrijke opgave. We starten daar waar een concrete aanleiding en urgentie is om meer zicht te krijgen op de doeltreffendheid en doelmatigheid. Een voorbeeld van een concrete aanleiding is de formele PlanMER procedure die gaat lopen voor de beleidswijziging Energietransitie. Voor die procedure gebruiken we indicatoren uit de monitor leefomgeving Zuid-Holland als vertrekpunt en werken we de benodigde beleidsinformatie verder uit aan de hand van onderstaande zeven stappen.

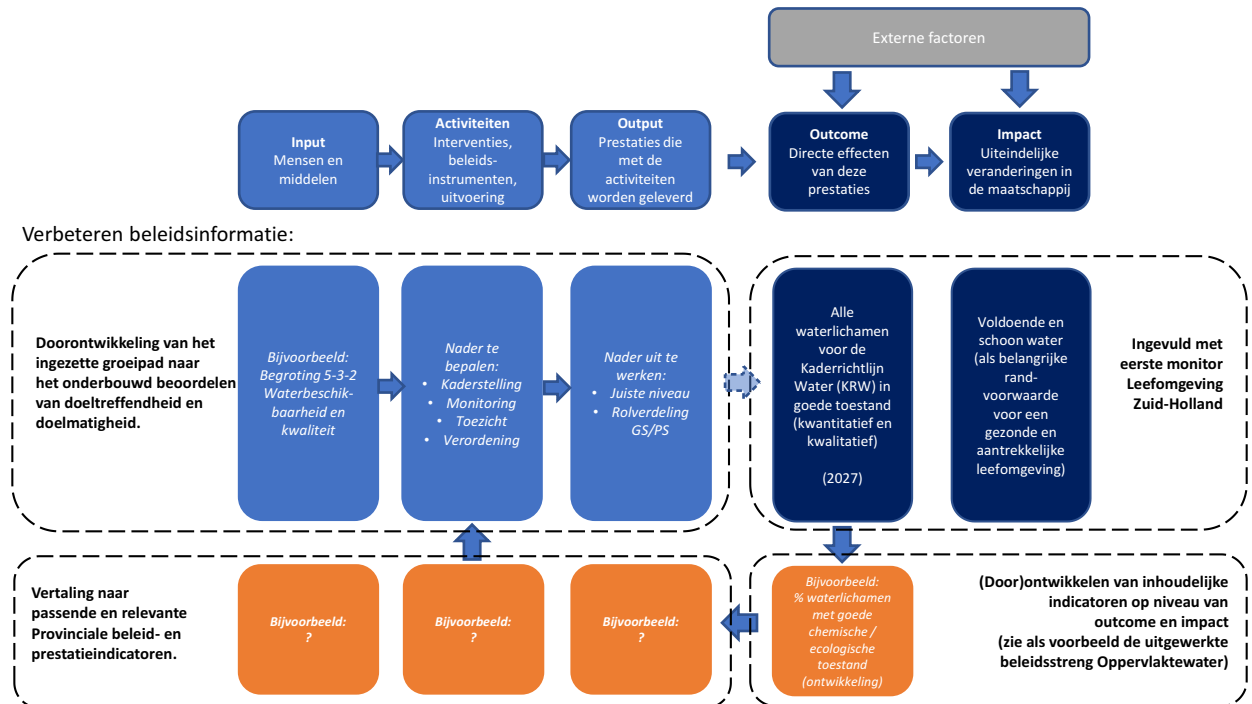
Beleids-data-cyclus



Figuur 2. Aanpak verbeteren beleidsinformatie: beleid-data-cyclus

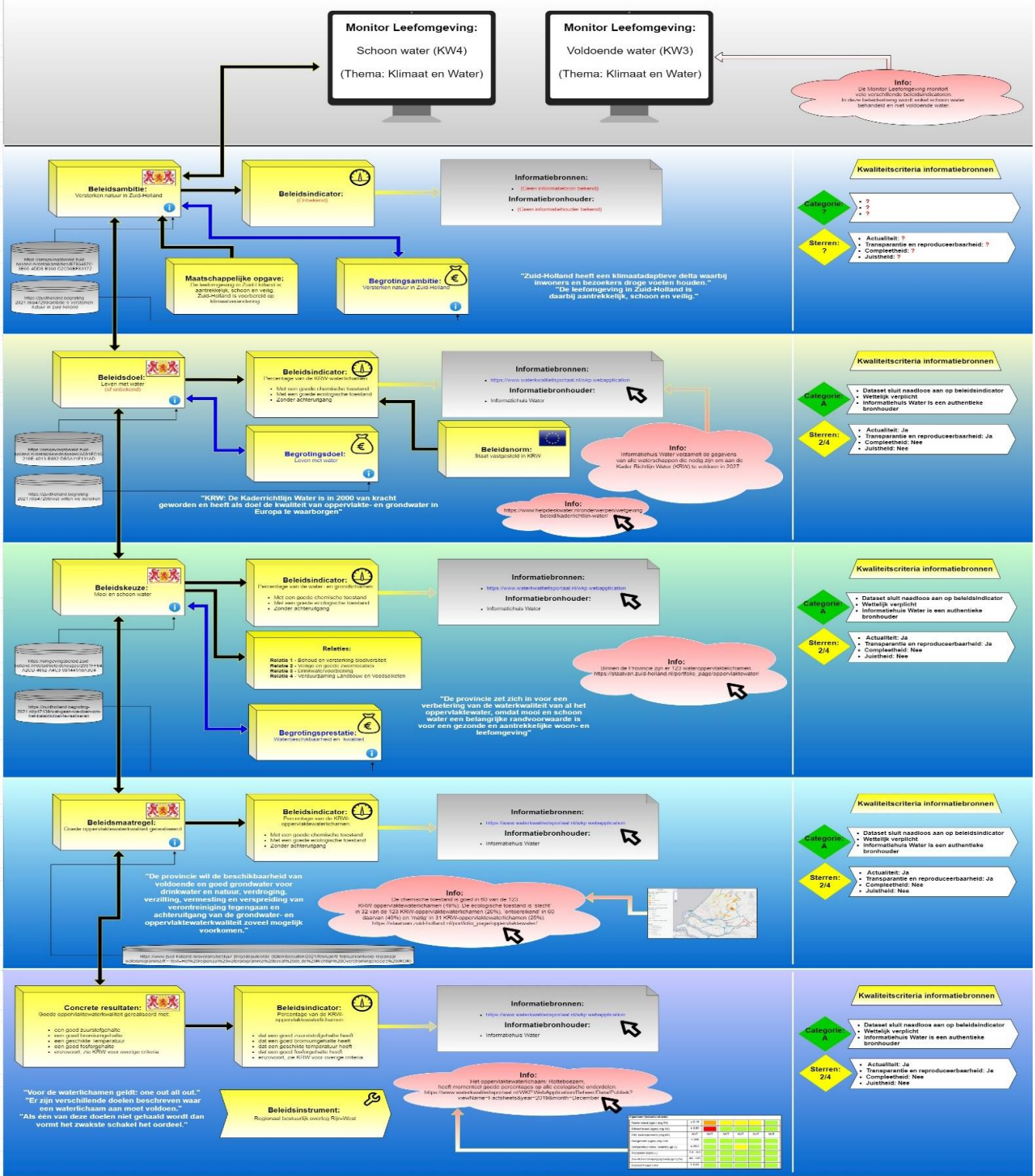
Voorbeelduitwerking verbeteren beleidsinformatie

Aan de hand van de elementen van figuur 1 hebben we een voorbeelduitwerking gemaakt van de beleidsinformatie die we nodig hebben om tot uitspraken over -doeltreffendheid en doelmatigheid van het beleid voor 'waterkwaliteit oppervlaktewater' te komen. Zoals hiervoor aangegeven is met de ontwikkeling van de eerste versie van de monitor leefomgeving Zuid-Holland een stap gezet om de staat van de leefomgeving in Zuid-Holland in beeld te brengen (effectniveau). De nadruk van het vervoltraject verbeteren beleidsinformatie ligt in de eerste plaats op het verder doorontwikkelen van de inhoudelijke indicatoren op het niveau van outcome en impact en van de prestatie indicatoren (output).



Figuur 3. Schematische weergave van de benodigde beleidsinformatie om tot uitspraken over -doeltreffendheid en doelmatigheid van het beleid voor 'waterkwaliteit oppervlaktewater' te komen.

Als achtergrond bij de doorontwikkeling van de effectindicator voor oppervlaktewater in de monitor leefomgeving Zuid-Holland hebben we hierna een zogenaamde 'beleidsstrenge' opgenomen. Hierin zijn de effect indicatoren nader uitgewerkt en de informatiebeschikbaarheid en -kwaliteit. Hier wordt nadrukkelijk de verbinding gelegd tussen Omgevingsbeleid, de P&C cyclus (begroting) en beleidsinformatie.



<h3>Algemene toelichting</h3> <ul style="list-style-type: none"> Dit figuur is een visuele uitwerking van de beleidsstreng Waterkwaliteit Oppervlaktewater voor de Monitor Leefomgeving Vanuit de maatregel Waterkwaliteit Oppervlaktewater is de beleidsstreng opgebouwd Dit figuur kan gezien worden als een mockup dat de relaties tussen informatie-objekten binnen een raadspleegbare omgeving demonstreert Zowel de terminologie vanuit beleid als vanuit de begroting worden hier gebruikt binnen de verschillende niveaus. Let op: deze definities komen niet geheel overeen De beleidsstreng is op verschillende niveaus te onderscheiden, namelijk: de ambities, het beleidsdoel, de beleidskeuze, maatregelen en acties. De maatschappelijke opgave wordt hier niet aangegeven. Deze is te vinden in de Monitor Leefomgeving Vanuit de ambities (Provinciale Staten) is het doel op provinciaal niveau vastgesteld Het doel wordt meetbaar door middel van kwalitatief geselecteerde beleidsindicatoren Elk niveau staat in relatie tot een ander niveau 	<h3>Over Waterkwaliteit Oppervlaktewater</h3> <ul style="list-style-type: none"> De beleidsnorm van deze indicatoren staat op Europees niveau vastgesteld in het Kaderrichtlijn Water (KW4) De beleidskeuze mooi en schoon water staat in relatie met andere beleidskeuzes Mooi en schoon water, gedefinieerd op beleidskeuzeniveau, wordt gemeten door middel van kwalitatief geselecteerde beleidsindicatoren De provincie heeft alle beleidsinstrumenten conform Nationale en Europese afspraken, dat goede oppervlaktewaterkwaliteit nodig is om mooi en schoon water te realiseren Goede oppervlaktewaterkwaliteit, gedefinieerd op maatregelniveau, wordt gemeten door middel van kwalitatief geselecteerde beleidsindicatoren De concrete resultaten, gedefinieerd op actieniveau, worden gemeten door middel van kwalitatief geselecteerde beleidsindicatoren Door middel van verschillende en geselecteerde beleidsinstrumenten wordt de beleidsstreng uitgevoerd 	<h3>Legenda</h3> <ul style="list-style-type: none"> Beleidsindicator (EU flag icon) Definitie volgens de begroting (NL flag icon) Informatie-objekt (Document icon) Informatiebron en informatiehouder (Document icon) Relatie (Double-headed arrow icon) Hierarchische relatie (Single-headed arrow icon) Verwijzing naar informatiebron en houder (Arrow icon) Terminologische relatie (Double-headed arrow icon) Hyperlink bron (Document icon) Relatie (Arrow icon) <p>Europees niveau (EU flag icon)</p> <p>Provinciaal niveau (NL flag icon)</p> <p>Beleidsinstrument (Gears icon)</p> <p>Aanvullende informatie (Lightbulb icon)</p> <p>Klikbare bron (Arrow icon)</p> <p>Monitor Leefomgeving (Monitor icon)</p> <p>Klikbare Informatiebron (werkt alleen op webversie) (Info icon)</p> <p>Versie 5 Mei Visueel auteur: Rody de Jongh Inhoudelijk auteur: Rody de Jongh, Jochgem Gunneman</p>
---	---	---