

Natuurbeheerplan 2024

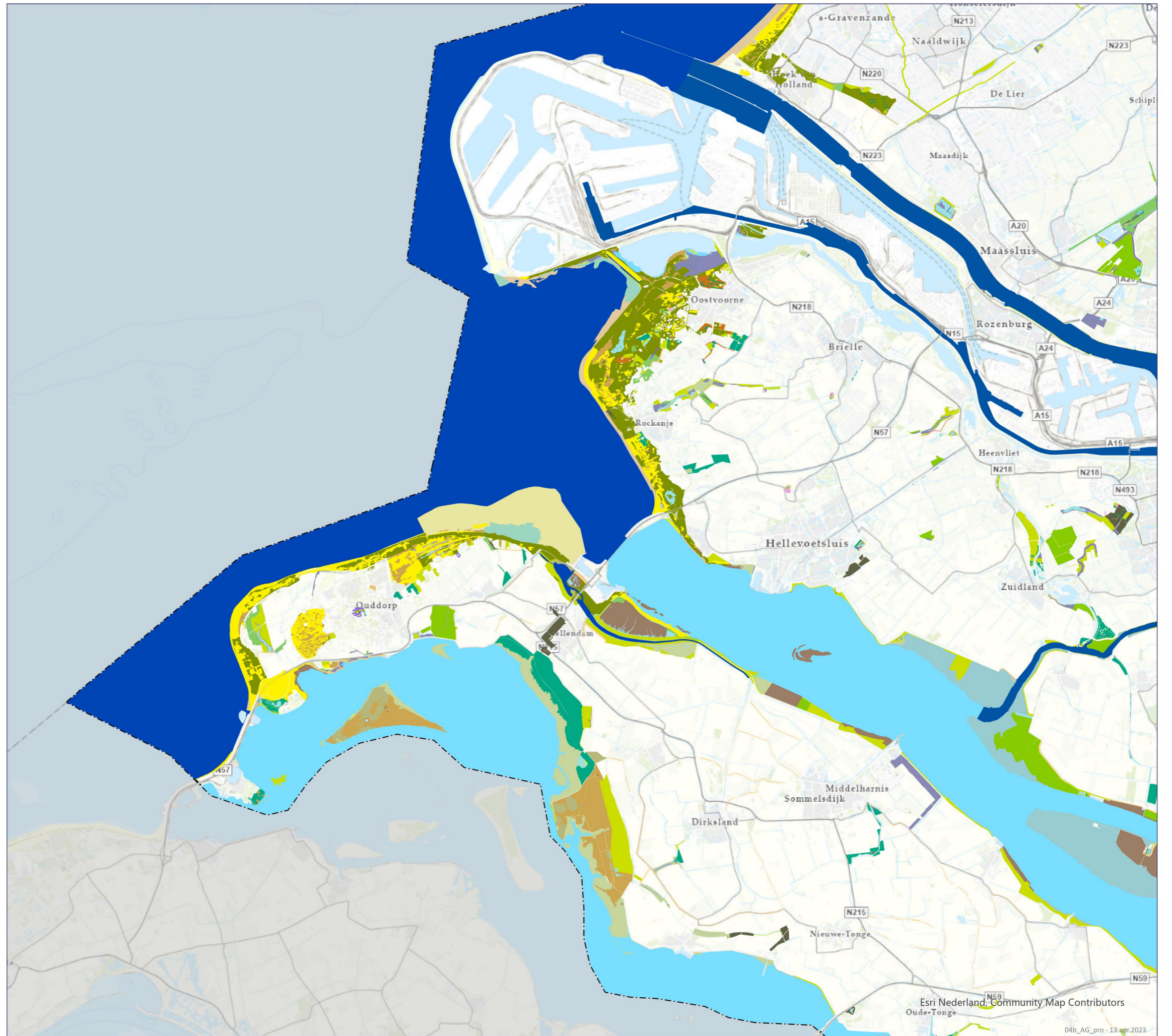
Kaart 1: Beheertypenkaart - Kaartblad 3/5 - 15.apr.2023

- Provinciegrens
- Natuurbeheertype
 - N01.01 Zee en wad
 - N01.02 Duin- en kwelderlandschap
 - N01.03 Rivier- en moeraslandschap
 - N02.01 Rivier
 - N03.01 Beek en Bron
 - N04.01 Kranswierwater
 - N04.02 Zoete plas
 - N04.03 Brak water
 - N04.04 Afgesloten zeearm
 - N05.02 Gemaaid rietveld
 - N05.03 Veenmoeras
 - N05.04 Dynamisch Moeras
 - N06.01 Veenmosrietland en moerasheide
 - N06.02 Trilveen
 - N08.01 Strand en embryonaal duin
 - N08.02 Open duin
 - N08.03 Vochtige duinvallei
 - N08.04 Duinheide
 - N09.01 Schor of kwelder
 - N10.01 Nat schraalland
 - N10.02 Vochtig hooiland
 - N11.01 Droog schraalland
 - N12.01 Bloemdijk
 - N12.02 Kruiden- en faunrijk grasland
 - N12.03 Glanshaverhooiland
 - N12.04 Zilt- en overstromingsgrasland
 - N12.05 Kruiden- en faunrijke akker
 - N12.06 Ruigteveld
 - N13.01 Vochtig weidevogelgrasland
 - N13.02 Wintergastenweide
 - N14.01 Rivier- en beekbegeleidend bos
 - N14.02 Hoog- en laagveenbos
 - N14.03 Haagbeuken- en essenbos
 - N15.01 Duinbos
 - N15.02 Dennen-, eiken- en beukenbos
 - N16.03 Droog bos met productie
 - N16.04 Vochtig bos met productie
 - N17.02 Droog hakhout
 - N17.03 Park- en stinzenbos
 - N17.04 Eendenkooi
 - N17.05 Wilgengriend
 - N17.06 Vochtig en hellinghakhout
- Landschapstype
 - L01.01 Poel en kleine historische wateren
 - L01.02 Houtwal en houtsingel
 - L01.03 Elzensingel
 - L01.05 Knip- of scheerheg
 - L01.06 Struweelhaag
 - L01.07 Laan
 - L01.08 Knotboom
 - L01.09 Hoogstamboomgaard
 - L01.16 Bossingel voor lijnvormige elementen (bossingels)
 - L02.01 Fortterrein
 - L02.02 Historisch bouwwerk en erf
 - L02.03 Historische tuin
 - L03.01 Aardwerk en groeve

0 2,5 5 km



provincie
Zuid-Holland



Esri Nederland, Community Map Contributors
Oude-Tonge

04b_AG_pro - 13.apr.2023