

# Natuurbeheerplan 2024

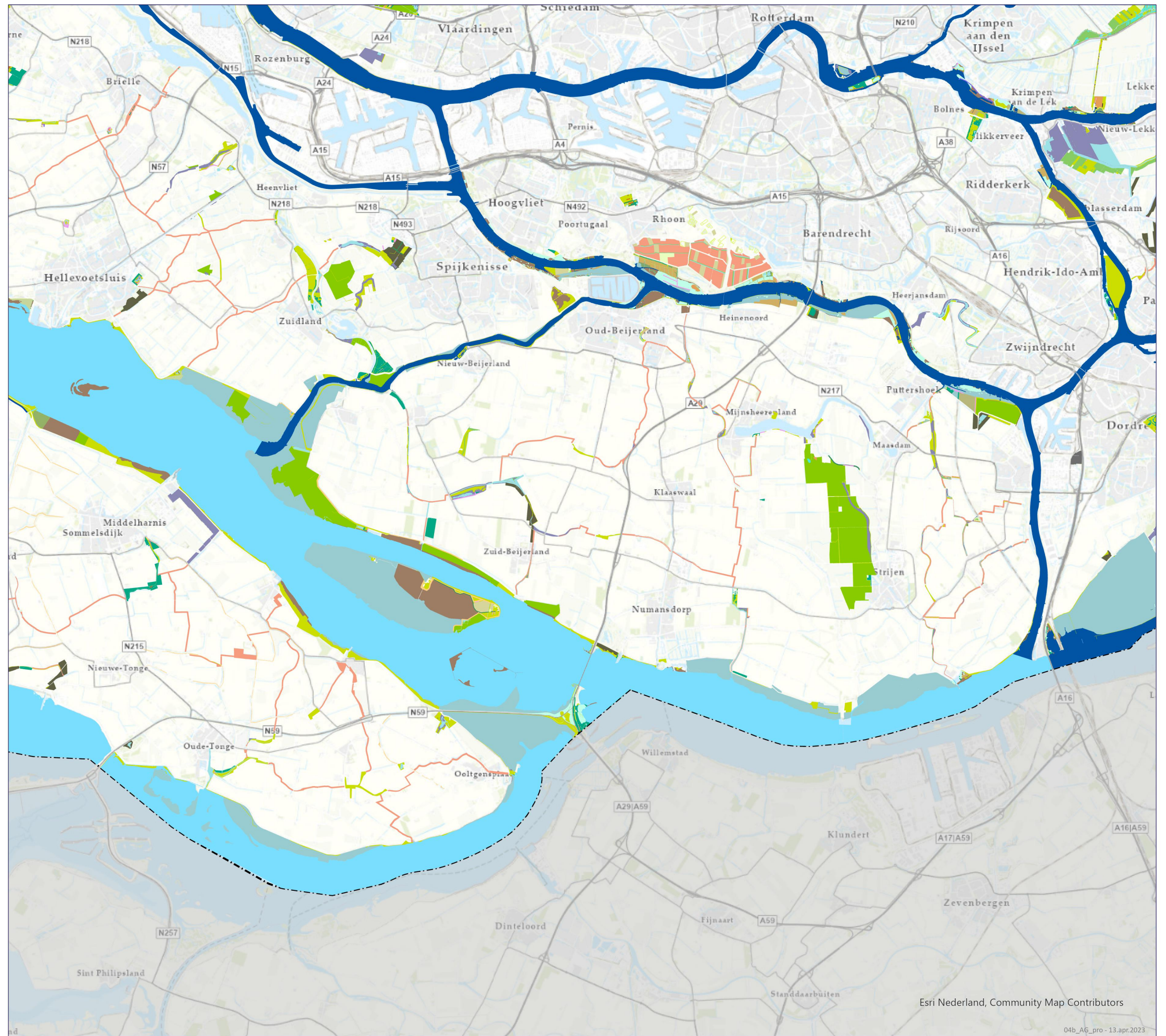
Kaart 2: Ambitiekaart - Kaartblad 4/5 - 15.apr.2023

- Provinciegrens
- Natuurbeheertype
  - N00.01 Nog om te vormen naar natuur
  - N00.02 Omvorming - Kwaliteitsimpuls
  - N01.01 Zee en wad
  - N01.02 Duin- en kwelderlandschap
  - N01.03 Rivier- en moeraslandschap
  - N02.01 Rivier
  - N03.01 Beek en Bron
  - N04.01 Kranswierwater
  - N04.02 Zoete plas
  - N04.03 Brak water
  - N04.04 Afgesloten zeearm
  - N05.02 Gemaaid rietveld
  - N05.03 Veenmoeras
  - N05.04 Dynamisch Moeras
  - N06.01 Veenmosrietland en moerasheide
  - N06.02 Trilveen
  - N08.01 Strand en embryonaal duin
  - N08.02 Open duin
  - N08.03 Vochtige duinvallei
  - N08.04 Duinheide
  - N09.01 Schor of kwelder
  - N10.01 Nat schraalland
  - N10.02 Vochtig hooiland
  - N11.01 Droog schraalland
  - N12.01 Bloemdijk
  - N12.02 Kruiden- en faunarijk grasland
  - N12.03 Glanshaverhooiland
  - N12.04 Zilt- en overstromingsgrasland
  - N12.05 Kruiden- en faunarijke akker
  - N12.06 Ruigteveld
  - N13.01 Vochtig weidevogelgrasland
  - N13.02 Wintergastenweide
  - N14.01 Rivier- en beekbegeleidend bos
  - N14.02 Hoog- en laagveenbos
  - N14.03 Haagbeuken- en essenbos
  - N15.01 Duinbos
  - N15.02 Dennen-, eiken- en beukenbos
  - N16.03 Droog bos met productie
  - N16.04 Vochtig bos met productie
  - N17.02 Droog hakhout
  - N17.03 Park- en stinzenbos
  - N17.04 Eendenkooi
  - N17.05 Wilgengriend
  - N17.06 Vochtig en hellinghakhout
- Landschapstype
  - L01.01 Poel en kleine historische wateren
  - L01.02 Houtwal en houtsingel
  - L01.03 Elzensingel
  - L01.05 Knip- of scheerheg
  - L01.06 Struweelhaag
  - L01.07 Laan
  - L01.08 Knotboom
  - L01.09 Hoogstamboomgaard
  - L01.16 Bossingel voor lijnvormige elementen (bossingels)
  - L02.01 Fortterrein
  - L02.02 Historisch bouwwerk en erf
  - L02.03 Historische tuin
  - L03.01 Aardwerk en groeve

0 2,5 5 km



provincie  
Zuid-Holland



Esri Nederland, Community Map Contributors

04b\_AG\_pro - 13.apr.2023