

Onderwerp

Overzicht beoordeling aanvragen Regio Deals en provinciale regionale financiering

Beoordeling van de aanvragen

Voor ondersteuning van aanvragen voor Regio Deals door de provincie hebben GS vijf uitsluitende criteria en één prioriterend criterium vastgesteld. De vijf aanvragen kunnen als volgt worden beoordeeld.

- 1 *De aanvraag mag niet in strijd zijn met de uitgangspunten van de Ruimtelijke puzzel, ZHPLG, het principe van water en bodem sturend en overig provinciaal en nationaal beleid. Zo mogelijk draagt het bij aan de realisatie daarvan.*
Alle aanvragen voldoen hieraan. Omdat pas in de dealmakingfase die volgt op de selectie door het Rijk de concreet uit te voeren projecten zullen worden geformuleerd, kan hier nog geen definitieve uitspraak over worden gedaan. De Sierteeltregio heeft aangegeven dat ze met hun beoogde projecten mogelijk bijdragen aan de realisatie van de uitgangspunten van het principe van water en bodem sturend. Overigens kunnen alle aanvragen in meer of mindere mate bijdragen aan de realisatie van provinciaal beleid. De belangrijkste raakvlakken staan benoemd in het GS-voorstel.
- 2 *De aanvraag heeft geen negatieve impact op de brede welvaart van andere Zuid-Hollandse gemeenten, regio's of bevolkingsgroepen.*
De aanvragen en/of onderliggende projecten lijken geen negatieve impact te hebben op de brede welvaart elders in de provincie.
- 3 *De aanvraag is inhoudelijk afgestemd met de accountmanagers van het Rijk en voldoet aan de randvoorwaarden die door het Rijk worden gesteld.*
Alle aanvragen zijn afgestemd met de relevante accountmanagers van het Rijk en lijken te voldoen aan de randvoorwaarden die door het Rijk zijn gesteld.
- 4 *De aanvragende partijen moeten voor de verschillende onderdelen van de aanvraag aannemelijk kunnen maken waarom het instrument Regio Deals het meest geschikte instrument ten opzichte van andere financieringsbronnen.*
Alle aanvragen voldoen hieraan. Dit is ook ter sprake gekomen in de gesprekken met de accountmanagers van het Rijk. In sommige aanvragen raken projecten wel aan de inzet van andere instrumenten en financiering. Dat zien we bijvoorbeeld bij projecten in kwetsbare wijken die onder het Nationaal Programma Leefbaarheid en Veiligheid vallen. In dergelijke gevallen is ervoor gezorgd dat de uit de Regio Deal te financieren projecten complementair zijn aan de inzet van andere financieringsbronnen. Op die wijze werkt de inzet van Regio Dealgelden versterkend en versnellend. Dit kan positief worden beoordeeld.
- 5 *De aanvragende partijen zijn bereid om deel te nemen in de Werkplaats Regio Deals Zuid-Holland, waar maatschappelijk toepasbare kennis rond de thema's van de Regio Deals wordt ontwikkeld en met andere Zuid-Hollandse regio's wordt gedeeld.*

De regio's zijn hier positief over en hebben de volgende tekst hierover in de definitieve aanvraag opgenomen: "We zullen ook participeren in de Werkplaats Regio Deals die de provincie gaat inrichten om kennis en ervaring over de Regio Deals in Zuid-Holland te delen waardoor de effectiviteit van deals en implementatie van maatregelen in de deals wordt versterkt. Samen met kennisinstituten wordt zo het lerend vermogen vergroot en worden kostbare euro's voor inwoners en maatschappelijke partners beter besteed".

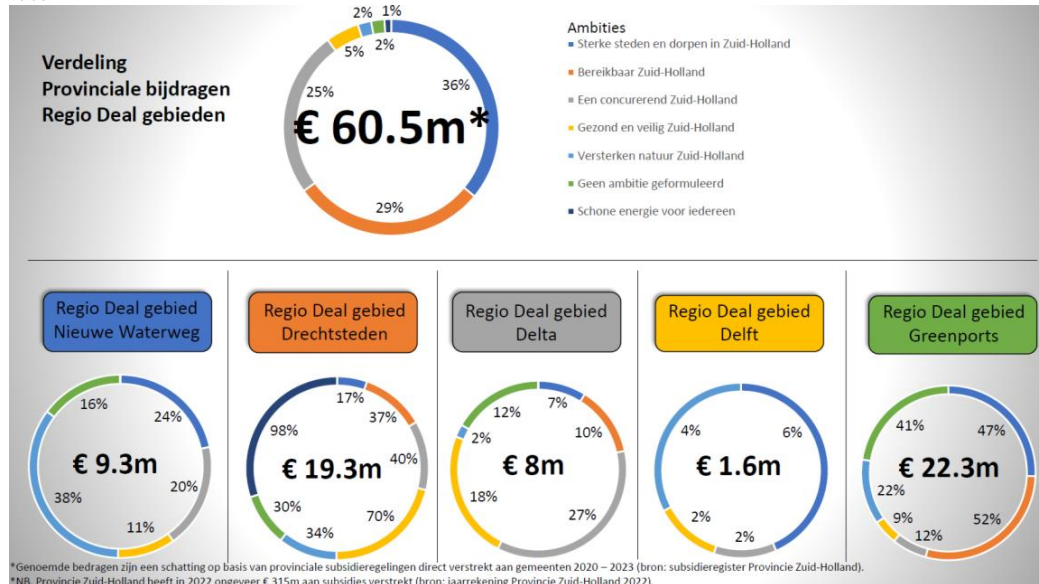
- 6 *Primair inzetten dat alle zes door het Rijk aangewezen kwetsbare wijken in het kader van het Nationaal Programma Kwetsbare wijken in een Regio Deal (vierde, vijfde of zesde tranche) terecht komen. Dit zijn de gebieden in Zuid-Holland waar de inwoners de slechtste brede welvaart ervaren en aanpak het meest urgent is. In de vierde tranche ging het om Rotterdam Zuid en Den Haag Zuidwest. Daarnaast gaat het om Dordrecht West, Delft West, Schiedam Nieuwland-Oost en Vlaardingen Westwijk.*

De drie stedelijke Regio Deal aanvragen voorzien in initiatieven waardoor de brede welvaart van de inwoners van de vier hierboven genoemde kwetsbare wijken zal kunnen toenemen.

Provinciale regionale financiering

In tabel 1 wordt het volume aan provinciale subsidies aangegeven die in de periode 2020-2023 zijn verstrekt aan de gemeenten in elk van de vijf Regio Deal gebieden. Het betreft dus niet subsidies aan bijvoorbeeld bedrijven en instellingen in deze gebieden. Ook zijn de directe provinciale investeringen in een gebied niet inzichtelijk gemaakt.

Tabel 1



In tabel 2 worden de provinciale subsidieregelingen inzichtelijk gemaakt waarop een aanspraak zou kunnen worden gemaakt door de regio's in verband met activiteiten die direct voortvloeien uit een Regio Deal of daar flankerend aan zijn.

Tabel 2

Overzicht potentiële provinciale bijdragen t.b.v. Regio Deal gebieden			
Perspectief op een netwerk van bereikbare en vitale steden, dorpen en gemeenschappen	Perspectief op een welvarend Zuid-Holland	Perspectief op natuurherstel en duurzame landbouw	Perspectief op een gezonde omgeving en een slagvaardig bestuur
Subsidieregeling mobiliteit (SRM)	Planvorming bedrijventerreinen	Groen (SRG)	Erfgoedlijnen
Knelpuntenpot sociale huur en midden huur	Deelakkoorden Human Capital	Nationaal Strategisch Plan (NSP)	Recreatie, sport en gezondheid
Sociale woningbouw regio Holland-Rijnland	Kansen voor West II (EFRO)		
Vliegende Brigade	Just Transition Fund (JTF)		