

Wijziging begrotingsstructuur Begroting 2024

De transitie van de begrotingsstructuur gehanteerd tot en met de Begroting 2024 naar de nieuwe begrotingsstructuur die van toepassing is vanaf de Voorjaarsnota 2024

Team Compliance & Control

14 mei 2024 – versie 2
Provincie Zuid-Holland

Inhoud

Achtergrond begrotingsombouw	3
Uitwerking begrotingsombouw	4
Ambitie 1 - Samenwerken aan Zuid-Holland	9
Ambitie 2 – Bereikbaar Zuid-Holland	10
Nadere toelichting mutaties Ambitie 2	11
Ambitie 3 - Schone energie voor iedereen	14
Nadere toelichting mutaties Ambitie 3	15
Ambitie 4 – Een welvarend Zuid-Holland	17
Nadere toelichting mutaties Ambitie 4	18
Ambitie 5 – Versterken natuur in Zuid-Holland	20
Nadere toelichting mutaties Ambitie 5	21
Ambitie 6 – Sterke steden en dorpen in Zuid-Holland	23
Nadere toelichting mutaties Ambitie 6	24
Ambitie 7 – Gezond en veilig Zuid-Holland	26
Nadere toelichting mutaties Ambitie 7	27
Algemene middelen & Organisatie	29
Nadere toelichting mutaties Algemene middelen & Organisatie	31
Herverdeling Loonkosten voor de formatie van de provincie Zuid-Holland	33

Achtergrond begrotingsombouw

Koppeling met omgevingsbeleid

Bij de opbouw van de begroting 2020 heeft GS besloten om de structuren van het omgevingsbeleid en de begrotingsstructuur op elkaar aan te sluiten. Binnen het omgevingsbeleid worden de beleidskeuzes gemaakt waarop maatregelen worden ingezet om doelen te bereiken. Deze maatregelen en beleidskeuzes zijn ook verwoord in de 2e w-vraag binnen de begroting. Om dubbele monitoring en verwarring bij PS te voorkomen is er toen gekozen om de beleidskeuzes binnen het omgevingsbeleid gelijk te stellen aan de beleidsprestaties binnen de begrotingsstructuur. Dit bevordert ook de werking van de achterliggende systemen. Dit maakt het ook mogelijk om indicatoren op één plek te registreren en te monitoren, wat voor meer transparantie en duidelijkheid zorgt. Dit hangt ook samen met motie 1214 waarin de staten begroting en indicatoren beleid graag samen willen beoordelen. In de vorige coalitieperiode is het gelukt om ca 85% van het omgevingsbeleid gelijk te krijgen met de begrotingsstructuur, waarbij de keuzes in het omgevingsbeleid leidend zijn.

Centrale boodschap waarom we dit doen:

1. Nu er sprake is van één omgevingsvisie kunnen we het goed volgen. Voor die tijd waren er te veel verschillende kaderstellende beleidsplannen, nota's etc.
2. Het consistent maken van de twee belangrijkste kaderstellende instrumenten van PS leidt tot grotere inzichtelijkheid en samenhang.
3. Beleid en begroting worden onderdeel van dezelfde "cyclus" waarbij wijzigingen steeds op elkaar doorwerken, dit vergroot de bruikbaarheid, consistentie en actualiteit van beiden en maakt eenduidige monitoring (indicatoren) mogelijk.

De voorstellen m.b.t. de nieuwe begrotingsstructuur en omgevingsbeleid zijn wederom getoetst en de aanpassingen die daaruit volgen zijn inzichtelijk gemaakt en door vertaald naar een nieuwe begrotingsstructuur. Dit zal de begrotingsstructuur zijn welke vanaf de Voorjaarsnota 2024 zal worden gehanteerd in de Planning & Control-producten (P&C-producten).

Type wijzigingen

De ambitiestructuur is ongewijzigd gebleven in de nieuwe begrotingsstructuur. Wel hebben er wijzigingen plaatsgevonden op het niveau van beleidsdoelen- en prestaties. De wijzigingen kunnen drie soorten wijzigingen betreffen:

1. Beleidsdoelen/prestaties vervallen;
2. Beleidsdoelen/prestaties wijzigen van naam;
3. Nieuwe Beleidsdoelen/prestaties zijn gecreëerd.

Dit proces leidt voor 2024 tot minder begrotingsdoelen en een aantal gewijzigde beleidsprestaties (binnen het Omgevingsbeleid beleidskeuzes). Bovenstaande wijzigingen zijn schematisch inzichtelijk gemaakt door middel van de zogenaamde was-woordt overzichten. Deze zijn uitgewerkt per ambitie. Bij het vervallen van Beleidsdoelen vervallen ook de daaraan gekoppelde beleidsprestaties. De vervallen doelen en prestaties zullen in veel gevallen terugkomen in bestaande Beleidsdoel- en prestaties die van naam wijzigen. Daarnaast ziet men dat bepaalde geclusterde onderwerpen een nieuwe beleidsprestatie krijgen die daarmee een specifiek onderwerp isoleren welke eerder onderdeel waren van een breder ingezette beleidsprestatie.

Rechtzetten bestaande budgetten

Systeemtechnisch hebben als gevolg van de structuurwijziging ook veranderingen plaatsgevonden om de wijzigingen ook financieel-technisch juist door te vertalen. Doordat men de huidige structuur heeft moeten herinrichten om aan te sluiten bij de nieuwe begrotingsstructuur heeft men dit moment ook aangegrepen om enkele kleinere budgetten te her alloceren binnen de nieuwe structuur.

Uitwerking begrotingsombouw

De wijzigingen voortkomend uit de begrotingsombouw zijn uitgevoerd met als basis de Begroting 2024. Daarbij is het belangrijk om te benadrukken dat de structuurwijziging budgetneutraal heeft plaatsgevonden. Dit betekent dat de totale lasten niet zijn gewijzigd, evenals de baten. Daarmee is ook het begrotingssaldo en het door PS afgegeven budgetkader als totaal ongewijzigd gebleven

Totaaloverzichten budgetten op niveau ambities

In onderstaande tabellen zijn de totale baten en lasten opgenomen in zowel de oude structuur als in de nieuwe structuur. Hieruit valt af te leiden dat de totale omvang van de begroting ongewijzigd is gebleven.

Oude structuur:

Structuur Begroting 2024 / bedragen x 1 mln €	2024	2025	2026	2027	2028
Lasten					
1 - Samen werken aan Zuid-Holland	40.960	31.576	23.191	22.846	21.981
2 - Bereikbaar Zuid-Holland	384.035	423.224	424.144	399.687	410.889
3 - Schone energie voor iedereen	41.684	10.493	40.514	9.510	5.586
4 - Een concurrerend Zuid-Holland	83.674	70.947	63.994	54.267	51.820
5 - Versterken natuur in Zuid-Holland	140.237	176.600	131.119	130.552	91.149
6 - Sterke steden en dorpen in Zuid-Holland	43.484	24.560	24.032	19.772	21.779
7 - Gezond en veilig Zuid-Holland	95.275	88.944	86.343	85.390	85.567
8 - Bedrijfsvoering - Financiën en organisatie	126.649	124.872	124.210	119.937	117.767
9 - Overzicht Algemene middelen en Organisatie	9.081	31.758	53.080	66.057	81.067
Totaal Lasten	965.080	982.973	970.627	908.018	887.606
Baten					
1 - Samen werken aan Zuid-Holland	-135	-135	-135	-135	-135
2 - Bereikbaar Zuid-Holland	-26.691	-20.672	-11.597	-13.926	-17.754
3 - Schone energie voor iedereen	-6.657	-4.978	-	-	-
4 - Een concurrerend Zuid-Holland	-5.640	-1.244	-88	-88	-88
5 - Versterken natuur in Zuid-Holland	-39.844	-64.957	-26.143	-27.663	-14.718
6 - Sterke steden en dorpen in Zuid-Holland	-4.759	-1.189	-	-	-
7 - Gezond en veilig Zuid-Holland	-10.908	-9.589	-8.866	-8.578	-8.384
8 - Bedrijfsvoering - Financiën en organisatie	-3.289	-3.289	-3.289	-3.289	-3.289
9 - Overzicht Algemene middelen en Organisatie	-782.952	-804.475	-810.854	-834.947	-849.767
Totaal Baten	-880.874	-910.527	-860.972	-888.626	-894.136
Saldo baten en lasten	84.206	72.446	109.655	19.392	-6.530

Tabel 1: Saldo baten en lasten conform de oude begrotingsstructuur

Nieuwe structuur:

Structuur Voorjaarsnota 2024, bedragen x 1 mln €	2024	2025	2026	2027	2028
Lasten					
1 - Samenwerken aan Zuid-Holland	25.150	22.816	22.931	22.586	21.721
2 - Bereikbaar Zuid-Holland	383.545	422.884	423.804	399.347	410.549
3 - Schone energie voor iedereen	41.684	10.493	40.514	9.510	5.586
4 - Een welvarend Zuid-Holland	81.609	69.382	62.409	52.682	50.239
5 - Versterken natuur in Zuid-Holland	147.690	178.760	130.092	129.526	90.694
6 - Sterke steden en dorpen in Zuid-Holland	43.084	24.160	23.632	19.372	21.379
7 - Gezond en veilig Zuid-Holland	106.065	97.327	89.433	88.479	88.081
8 - Bedrijfsvoering, Financiën en Organisatie	127.171	125.394	124.732	120.459	118.290
9 - Overzicht Algemene middelen en Organisatie	9.081	31.758	53.080	66.057	81.067
Totaal Lasten	965.080	982.973	970.627	908.018	887.606
Baten					
1 - Samenwerken aan Zuid-Holland	-135	-135	-135	-135	-135
2 - Bereikbaar Zuid-Holland	-26.691	-20.672	-11.597	-13.926	-17.754
3 - Schone energie voor iedereen	-6.657	-4.978	-	-	-
4 - Een welvarend Zuid-Holland	-5.640	-1.244	-88	-88	-88
5 - Versterken natuur in Zuid-Holland	-34.404	-60.464	-26.043	-27.563	-14.618
6 - Sterke steden en dorpen in Zuid-Holland	-4.759	-1.189	-	-	-
7 - Gezond en veilig Zuid-Holland	-16.248	-13.982	-8.866	-8.578	-8.384
8 - Bedrijfsvoering, Financiën en Organisatie	-3.389	-3.389	-3.389	-3.389	-3.389
9 - Overzicht Algemene middelen en Organisatie	-782.952	-804.475	-810.854	-834.947	-849.767
Totaal Baten	-880.874	-910.527	-860.972	-888.626	-894.136
Saldo baten en lasten	84.206	72.446	109.655	19.392	-6.530

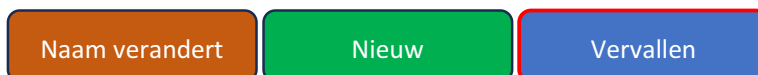
Tabel 2: Saldo baten en lasten conform de oude begrotingsstructuur. NB: ambitie 4 – Een concurrerend Zuid-Holland is gewijzigd in Een welvarend Zuid-Holland

Ambitie overstijgende budgetoverhevelingen

De wijzigingen in budget kunnen voor specifieke dossiers ambitie overstijgend zijn, dit betreffen:

- Stikstof: van beleidsdoel 1-1 naar beleidsdoel 5-1
- ZH-PLG: van beleidsdoel 1-1 naar beleidsdoel 5-1
- Toerisme: van beleidsdoel 4-3 naar beleidsdoel 7-2
- Tuinbouw: van beleidsdoel 5-2 naar beleidsdoel 4-1
- Bodemdaling van beleidsdoel 5-2 naar beleidsdoel 7-3
- Diverse kleinere budgetten Subsidiepros gecentraliseerd in Beleidsdoel 8-1
- Diverse kleinere budgetten Grondbeleid gecentraliseerd in Beleidsdoel 8-1
- Diverse kleinere budgetten Omgevingsbeleid gecentraliseerd in Beleidsdoel 1-1

Voor het overige betreffen het wijzigingen als gevolg van de veranderingen in de structuur binnen de ambitie. Hierbij kunnen er beleidsdoel zijn vervallen en als gevolg daarvan ook het vervallen van beleidsprestaties. Daarnaast zullen er nieuwe beleidsprestaties zijn toegevoegd of bestaande beleidsdoelen en- prestaties zijn gewijzigd in naam. Deze wijzigingen zijn in de bijlagen waarin de wijzigingen per ambitie schematisch zichtbaar zijn gemaakt als volgt gevisualiseerd:



Aansluiting begroting 2024 en beginstand voorjaarsnota 2024

De ombouw van de Begroting 2024 in de oude begrotingsstructuur naar de Voorjaarsnota 2024 met de nieuwe begrotingsstructuur is als zichtbaar in de P&C producten. Als voorbeeld hebben we het overzicht van Baten & Lasten genomen van Ambitie 1.

(bedragen x € 1.000)	Jaarrekening 2022	Najaarsnota 2023	Kadernota 2024 (incl Najaarsnota mutaties 2024)	Bijstellingen Begroting	Begroting 2024	Raming 2025	Raming 2026	Raming 2027
Lasten								
Beleidsdoel 1-1 Beter bestuur								
1-1-1 Sterke gemeenten	965	1.038	1.075	0	1.075	1.074	1.074	1.073
1-1-2 Vitaal provinciaal bestuur	22.482	31.612	34.803	3.000	37.803	28.501	20.066	19.772
Totaal beleidsdoel 1-1	23.447	32.649	35.878	3.000	38.878	29.575	21.140	20.846
Beleidsdoel 1-2 Sterke samenleving								
1-2-1 Innovatieve participatie en communicatie	25	27	77	0	77	27	77	27
1-2-2 Maatschappelijke ontwikkelingen	1.435	2.642	2.034	0	2.034	1.974	1.974	1.974
Totaal beleidsdoel 1-2	1.460	2.669	2.111	0	2.111	2.001	2.051	2.000
Totaal Lasten	24.907	35.318	37.989	3.000	40.989	31.576	23.191	22.846
Baten								
Beleidsdoel 1-1 Beter bestuur								
1-1-2 Vitaal provinciaal bestuur	230	2.902	135	0	135	135	135	135
Totaal beleidsdoel 1-1	230	2.902	135	0	135	135	135	135
Totaal Baten	230	2.902	135	0	135	135	135	135
Saldo lasten en baten Ambitie 1	24.677	32.416	37.853	3.000	40.853	31.440	23.056	22.711

Tabel 3: Overzicht Baten en Lasten Ambitie 1 in de Begroting 2024

(bedragen x € 1.000)	Primaire Begroting 2024
Lasten	
Beleidsdoel 1-1 Krachtig openbaar bestuur	
1-1-1 Sterke decentrale overheden	1.675
1-1-2 Daadkrachtig Provinciaal bestuur	21.518
Totaal beleidsdoel 1-1	23.193
Beleidsdoel 1-2 Sterke samenleving	
1-2-1 Maatschappelijke ontwikkelingen	1.957
Totaal beleidsdoel 1-2	1.957
Totaal Lasten	25.150
Baten	
Beleidsdoel 1-1 Krachtig openbaar bestuur	
1-1-2 Daadkrachtig Provinciaal bestuur	135
Totaal beleidsdoel 1-1	135
Totaal Baten	135
Saldo lasten en baten Ambitie 1	25.015

Tabel 4: Overzicht van Baten & Lasten Ambitie 1 in de Voorjaarsnota 2024

Verschillen tabellen – budgetoverhevelingen ambitie overstijgend

In de basis zijn zoals beschreven de budgetten ongewijzigd gebleven, met uitzondering van de mutaties op specifieke onderwerpen zoals beschreven in het hoofdstuk Uitwerking begrotingsombouw – paragraaf Ambitie overstijgende budgetoverhevelingen.

Zoals in voorbeeld 1 is te zien heeft Ambitie 1 een voor de Begroting 2024 een totaal aan lasten van € 40.989 mln en een totaal aan baten van € 0,135 mln, resulterend is een saldo van Baten & lasten van € 40.853 mln.

In voorbeeld 2 zien we de openingsbalans in de Voorjaarsnota 2024 welke in het P&C-product gelijk staat aan de vastgestelde Begroting 2024. Daarin valt op dat het totaal aan lasten met € 25.150 mln aanzienlijk lager is ten opzichte van de begroting. Zijnde een verschil van € 15.839 mln.

Type	Oude structuur	Nieuwe structuur	Bedrag	Onderwerp
Lasten (minder)	1-1-2 - Vitaal provinciaal bestuur	5-1-1 - Nieuwe natuur realiseren	10.000	ZH-PLG
Lasten (minder)	1-1-2 - Vitaal provinciaal bestuur	5-1-4 - Stikstofreductie	6.700	Stikstof
Lasten (minder)	1-1-2 - Vitaal provinciaal bestuur	4-2-5 - Cultuurparticipatie en bibliotheken	29	Amendement A-768 Bevrijdingsfestival
Lasten (meer)	2-1-2 - Passend en efficiënt personenvervoer	1-1-2 - Daadkrachtig provinciaal bestuur	-490	Omgevingsbeleid
Lasten (meer)	6-2-2 - Aanpak toekomstbestendig bouwen	1-1-2 - Daadkrachtig provinciaal bestuur	-400	Omgevingsbeleid
Totale mutatie lasten			15.839	

Tabel 5: Verschillenanalyse voor mutaties tussen de ambities. Bedragen x € 1.000

Uit de verschillen analyse blijkt dat er in de nieuwe structuur voor € 16.700 mln minder lasten in de ambitie zijn opgenomen doordat deze zijn overgeheveld naar Ambitie 5, beleidsdoel 5-1. Daarnaast zijn als gevolg van Amendement A-768 lasten overgegaan van Ambitie 1, beleidsdoel 1-1 naar Ambitie 4, beleidsdoel 4-2. Dit amendement ziet men niet terug in de originele begroting 2024 maar leidt wel tot verschillen tussen de ambities. Er zijn in totaal € 0,89 mln aan lasten bijgekomen door budgetoverhevelingen vanuit ambities 2 en 6 naar ambitie 6.

Verschillen tabellen – budgetoverhevelingen binnen de tabellen

Daarnaast zal zichtbaar zijn dat niet enkel op totaalniveau verschillen zijn opgetreden maar ook tussen de beleidsdoelen- en prestaties. Dit komt enerzijds door beleidsdoelen overstijgende mutaties maar anderzijds ook door mutaties binnen de beleidsdoelen. Op ambitieniveau verlopen deze mutaties budgetneutraal. Voor Ambitie 1 kunnen die als volgt geïllustreerd worden:

Type	Oude structuur	Nieuwe structuur	Bedrag	Niveau
Lasten	1-1-2 - Vitaal provinciaal bestuur	1-1-1 - Sterke decentrale overheden	600	Binnen beleidsdoel
Lasten	1-2-2 - Maatschappelijke ontwikkelingen	1-1-2 - Daadkrachtig provinciaal bestuur	154	Nieuw beleidsdoel, administratief
Lasten	1-2-2 - Maatschappelijke ontwikkelingen	1-2-1 - Maatschappelijke ontwikkelingen	1.880	Binnen beleidsdoel
Totale mutatie			2.634	

Tabel 6: Verschillenanalyse voor mutaties binnen de ambities. Bedragen x € 1.000

Mede naar aanleiding van de technische sessie gehouden op 27 maart, hebben we per ambitie nog een tweetal additionele tabellen toegevoegd waarin inzichtelijk is gemaakt hoe per beleidsdoel de budgetten zijn verschoven. Een tabel beredeneert de mutaties vanuit de oude structuur en de andere tabel andersom, startend vanuit de nieuwe structuur.

Baten of lasten	Beleidsdoel code en naam 20-24	Beleidsprestatie code en naam 20-24	Beleidsprestatie code en naam 24-27	2024	2025	2026	2027	2028
Lasten	1-1 - Beter bestuur	1-1-1 - Sterke gemeenten	1-1-1 - Sterke decentrale overheden	-	-	-	-	-
		1-1-2 - Vitaal provinciaal bestuur	1-1-1 - Sterke decentrale overheden	600.000	-	-	-	-
			1-1-2 - Daadkrachtig provinciaal bestuur	20.474.385	19.000.520	19.065.828	18.772.281	17.863.559
			5-1-1 - Nieuwe natuur realiseren	10.000.000	5.000.000	-	-	-
			5-1-4 - Stikstofreductie	6.700.000	4.500.000	1.000.000	1.000.000	1.000.000
	Totaal 1-1 - Beter bestuur			38.849.270	29.574.759	21.139.964	20.845.659	19.935.649
	1-2 - Sterke samenleving	1-2-1 - Innovatieve participatie en communicatie	1-2-1 - Maatschappelijke ontwikkelingen	76.822	26.788	76.784	26.750	76.694
		1-2-2 - Maatschappelijke ontwikkelingen		-	-	-	-	-
			1-1-2 - Daadkrachtig provinciaal bestuur	153.838	94.572	94.554	94.455	95.802
			1-2-1 - Maatschappelijke ontwikkelingen	1.880.107	1.879.561	1.879.487	1.879.279	1.872.967
	Totaal 1-2 - Sterke samenleving			2.110.767	2.000.921	2.050.825	2.000.484	2.045.463
Totaal Lasten				40.960.037	31.575.680	23.190.789	22.846.143	21.981.112
Baten	1-1 - Beter bestuur	1-1-2 - Vitaal provinciaal bestuur	1-1-2 - Daadkrachtig provinciaal bestuur	-135.232	-135.232	-135.232	-135.232	-135.232
	Totaal 1-1 - Beter bestuur			-135.232	-135.232	-135.232	-135.232	-135.232
	1-2 - Sterke samenleving	1-2-2 - Maatschappelijke ontwikkelingen		-	-	-	-	-
	Totaal 1-2 - Sterke samenleving			-	-	-	-	-
Totaal Baten				-135.232	-135.232	-135.232	-135.232	-135.232
Eindtotaal				40.824.805	31.440.448	23.055.557	22.710.911	21.845.880

Tabel 7: Overzicht van Baten & Lasten Ambitie 1 van de oude structuur naar de nieuwe structuur.

Baten of lasten	Beleidsdoel code en naam 24-27	Beleidsprestatie code en naam 24-27	Beleidsprestatie code en naam 20-24	2024	2025	2026	2027	2028
Lasten	1-1 - Krachtig openbaar bestuur	1-1-1 - Sterke decentrale overheden	1-1-1 - Sterke gemeenten	1.074.885	1.074.239	1.074.136	1.073.378	1.072.090
		1-1-2 - Daadkrachtig provinciaal bestuur	1-1-2 - Vitaal provinciaal bestuur	600.000	-	-	-	-
			1-1-2 - Vitaal provinciaal bestuur	20.474.385	19.000.520	19.065.828	18.772.281	17.863.559
			1-2-2 - Maatschappelijke ontwikkelingen	153.838	94.572	94.554	94.455	95.802
			2-1-2 - Passend en efficiënt personenvervoer	490.000	340.000	340.000	340.000	340.000
			6-2-2 - Aanpak toekomstbestendig bouwen	400.000	400.000	400.000	400.000	400.000
	Totaal 1-1 - Krachtig openbaar bestuur			23.193.108	20.909.331	20.974.518	20.680.114	19.771.451
	1-2 - Sterke samenleving	1-2-1 - Maatschappelijke ontwikkelingen	1-2-1 - Innovatieve participatie en communicatie	76.822	26.788	76.784	26.750	76.694
			1-2-2 - Maatschappelijke ontwikkelingen	1.880.107	1.879.561	1.879.487	1.879.279	1.872.967
	Totaal 1-2 - Sterke samenleving			1.956.929	1.906.349	1.956.271	1.906.029	1.949.661
Totaal Lasten				25.150.037	22.815.680	22.930.789	22.586.143	21.721.112
Baten	1-1 - Krachtig openbaar bestuur	1-1-2 - Daadkrachtig provinciaal bestuur	1-1-2 - Vitaal provinciaal bestuur	-135.232	-135.232	-135.232	-135.232	-135.232
	Totaal 1-1 - Krachtig openbaar bestuur			-135.232	-135.232	-135.232	-135.232	-135.232
Totaal Baten				-135.232	-135.232	-135.232	-135.232	-135.232
Eindtotaal				25.014.805	22.680.448	22.795.557	22.450.911	21.585.880

Tabel 8: Overzicht van Baten & Lasten Ambitie 1 van de nieuwe structuur naar de oude structuur.

Herrekening loonkosten formatie en kapitaalslasten

Geen onderdeel van de ombouw van de begrotingsstructuur is de herrekening van de volgende kosten:

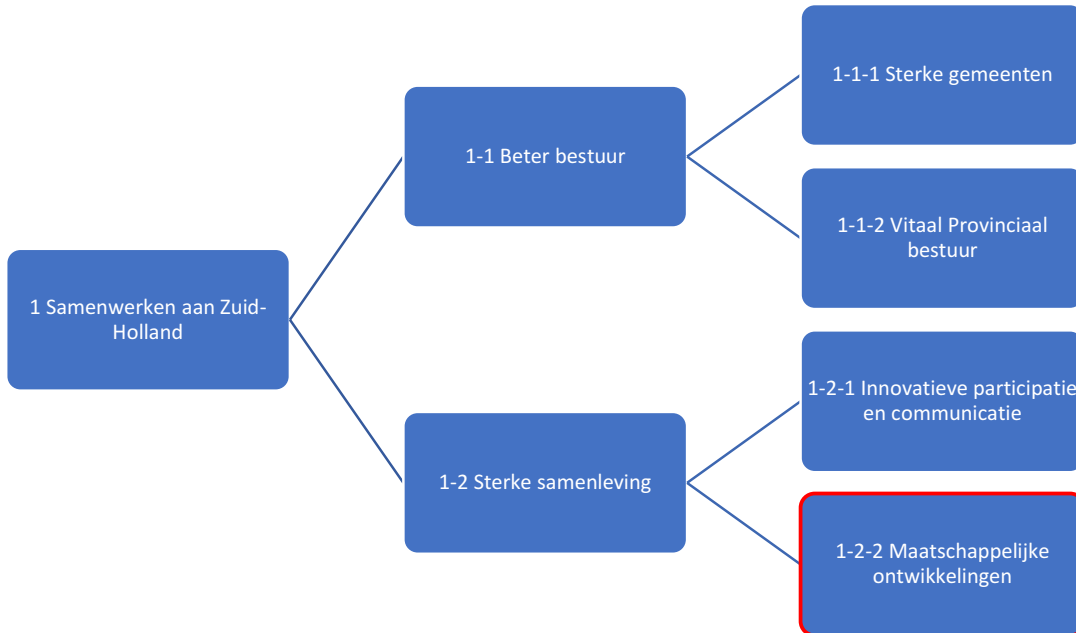
- arbeidscapaciteit (toegerekende kosten arbeidscapaciteit aan de ambities)
- de kapitaalslasten (toegerekende afschrijvingen en rentekosten aan de ambities)

De reden dat deze kosten niet zijn herrekend is omdat het zeer arbeidsintensieve processen betreffen. Daarbij worden in een de Voorjaarsnota beide lasten reeds herrekend conform het reguliere proces. Daarom is er voor gekozen om geen tussenstap in de begrotingsombouw toe te passen.

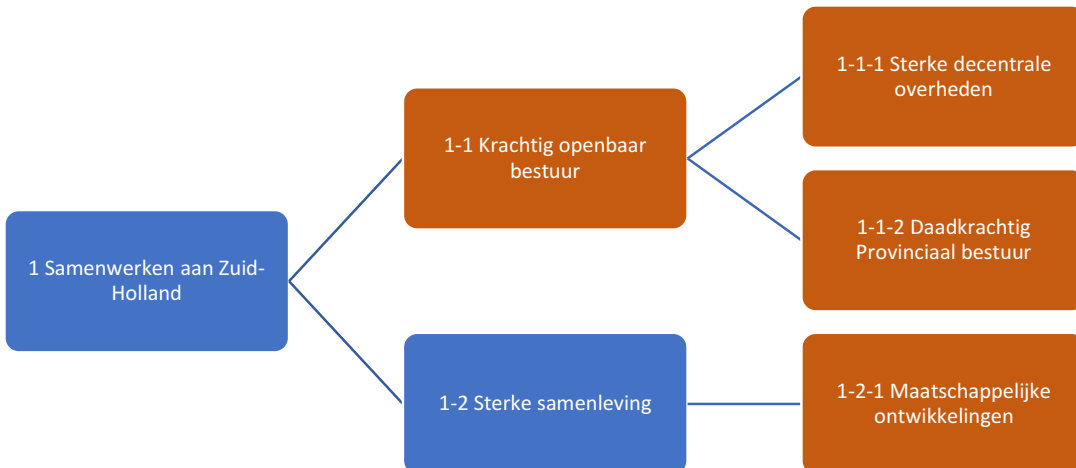
In het [overzicht omhangen Loonkosten voor de formatie van de provincie Zuid-Holland](#) is voor de volledigheid wel de allocatie tussen de oude en nieuwe begrotingsstructuur opgenomen. In de Voorjaarsnota 2024 is in de paragraaf Arbeidscapaciteit de uiteindelijke herverdeling inzichtelijk gemaakt.

Ambitie 1 - Samenwerken aan Zuid-Holland

Oude structuur:

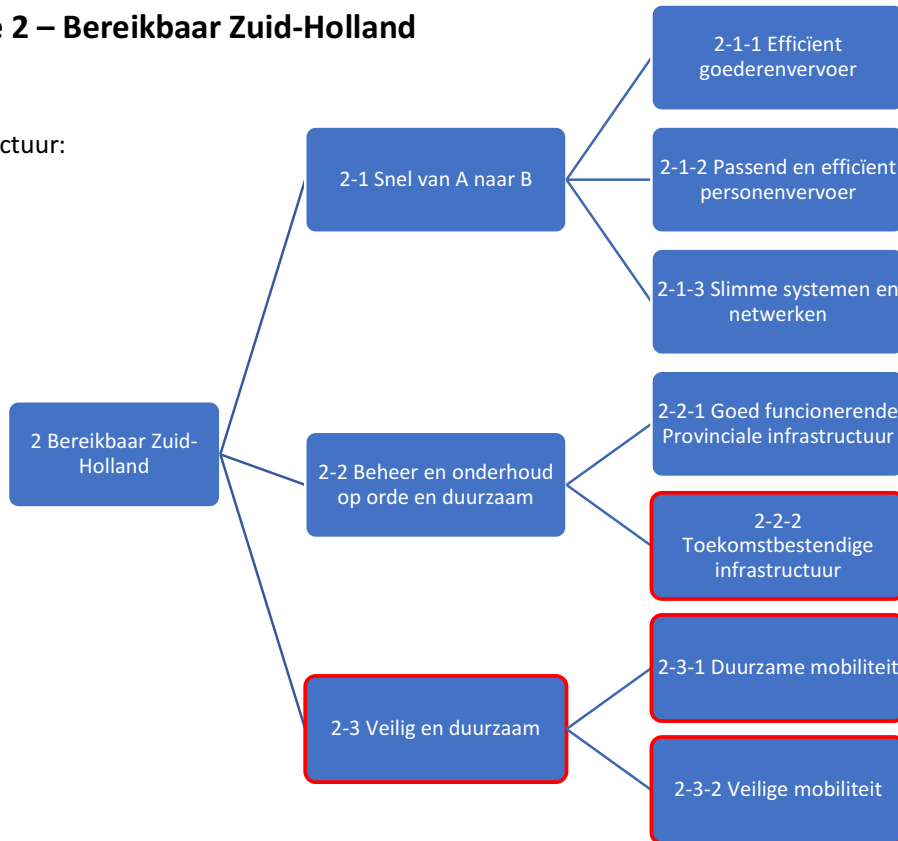


Nieuwe structuur:

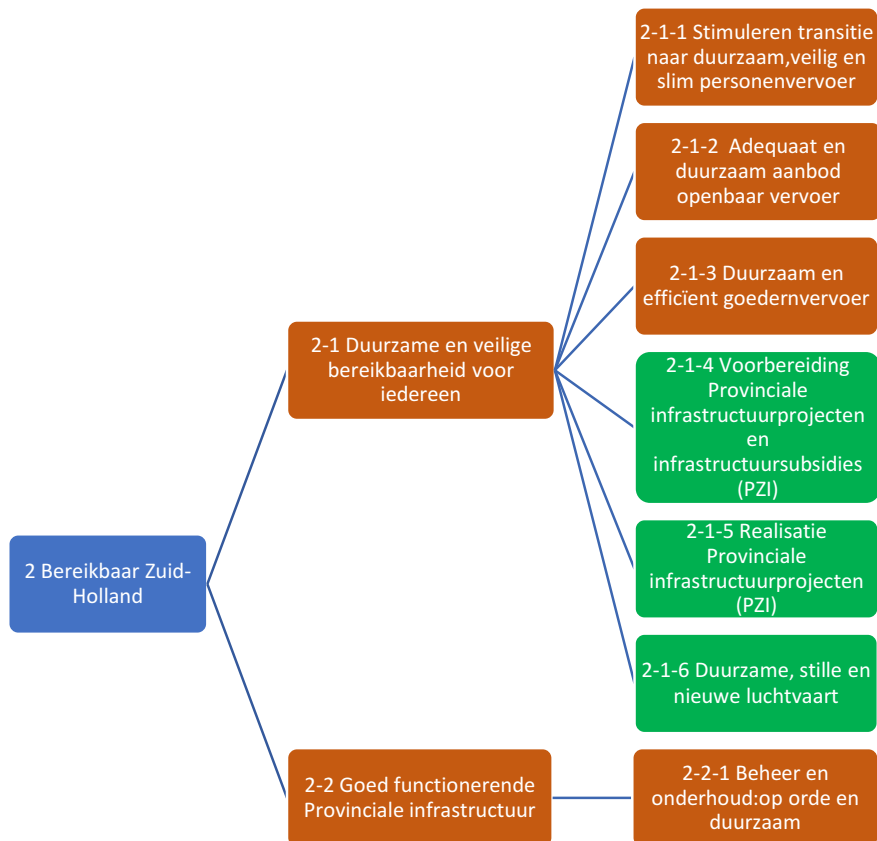


Ambitie 2 – Bereikbaar Zuid-Holland

Oude structuur:



Nieuwe structuur:



Nadere toelichting mutaties Ambitie 2

Verschillen tabellen – budgetoverhevelingen ambitie overstijgend

De ambitie overstijgende mutaties bij Ambitie 2 zien er als volgt uit:

Type	Oude structuur	Nieuwe structuur	Bedrag	Onderwerp
Lasten (minder)	2-1-2 - Passend en efficiënt personenvervoer	1-1-2 - Daadkrachtig provinciaal bestuur	490	Budget omgevingsbeleid
Totale mutatie			490	

Bedragen x € 1.000

Uit de verschillen analyse blijkt dat er in de nieuwe structuur voor € 0,49 mln minder lasten in de ambitie zijn opgenomen doordat deze zijn overgeheveld naar Ambitie 1, beleidsdoel 1-1. Er zijn geen lasten bijgekomen door budgetoverhevelingen vanuit andere ambities naar ambitie 2.

Verschillen tabellen – budgetoverhevelingen binnen de tabellen

Daarnaast zal zichtbaar zijn dat niet enkel op totaalniveau verschillen zijn opgetreden maar ook tussen de beleidsdoelen- en prestaties. Dit komt enerzijds door beleidsdoelen overstijgende mutaties maar anderzijds ook door mutaties binnen de beleidsdoelen. Op ambitieniveau verlopen deze mutaties budgetneutraal. Voor Ambitie 2 kunnen die als volgt geïllustreerd worden:

		Nieuwe structuur	Bedrag	Niveau
	goederenvervoer	2-1-3 - Duurzaam en efficiënt goederenvervoer	410	Binnen beleidsdoel
	2-1-2 - Passend en efficiënt personenvervoer	2-1-1 - Stimuleren transitie naar duurzaam, veilig en slim pers.vv	3.751	Binnen beleidsdoel
	2-1-2 - Passend en efficiënt personenvervoer	2-1-4 - Voorbereiding prov. infrastructuurproj. en -subsidies (PZI)	11.930	Binnen beleidsdoel
	2-1-2 - Passend en efficiënt personenvervoer	2-1-6 - Duurzame, stille en nieuwe luchtvaart	139	Binnen beleidsdoel
	2-1-3 - Slimme systemen en netwerken	2-1-1 - Stimuleren transitie naar duurzaam, veilig en slim pers.vv	42	Binnen beleidsdoel
	2-1-3 - Slimme systemen en netwerken	2-1-4 - Voorbereiding prov. infrastructuurproj. en -subsidies (PZI)	406	Binnen beleidsdoel
	2-1-3 - Slimme systemen en netwerken	2-1-5 - Realisatie provinciale infrastructuurprojecten (PZI)	781	Binnen beleidsdoel
	2-2-2 - Toekomstbestendige infrastructuur	2-1-4 - Voorbereiding prov. infrastructuurproj. en -subsidies (PZI)	621	Tussen beleidsdoelen na vervallen beleidsprestatie
	mobiliteit	2-1-2 - Adequaate en duurzaam aanbod openbaar vervoer	943	Tussen beleidsdoelen na vervallen beleidsdoel
	mobiliteit	2-1-3 - Duurzaam en efficiënt goederenvervoer	275	Tussen beleidsdoelen na vervallen beleidsdoel
	obiliteit	2-1-1 - Stimuleren transitie naar duurzaam, veilig en slim pers.vv	4.270	Tussen beleidsdoelen na vervallen beleidsdoel
	obiliteit	2-1-5 - Realisatie provinciale infrastructuurprojecten (PZI)	436	Tussen beleidsdoelen na vervallen beleidsdoel
Totale mutatie lasten			24.005	
	2-1-2 - Passend en efficiënt personenvervoer	2-1-4 - Voorbereiding prov. infrastructuurproj. en -subsidies (PZI)	-4.937	Binnen beleidsdoel
	2-1-3 - Slimme systemen en netwerken	2-1-1 - Stimuleren transitie naar duurzaam, veilig en slim pers.vv	-42	Binnen beleidsdoel
	mobiliteit	2-1-2 - Adequaate en duurzaam aanbod openbaar vervoer	-66	Tussen beleidsdoelen na vervallen beleidsdoel
	mobiliteit	2-1-3 - Duurzaam en efficiënt goederenvervoer	-100	Tussen beleidsdoelen na vervallen beleidsdoel
	obiliteit	2-1-1 - Stimuleren transitie naar duurzaam, veilig en slim pers.vv	-1.361	Tussen beleidsdoelen na vervallen beleidsdoel
Totale mutatie baten			-6.507	

Bedragen x € 1.000



Baten of lasten	Beleidsdoel code en naam 20-24	Beleidsprestatie code en naam 20-24	Beleidsprestatie code en naam 24-27	2024	2025	2026	2027	2028
Lasten	2-1 - Snel van A naar B	2-1-1 - Efficiënt goederenvervoer		-	-	-	-	-
			2-1-1 - Stimuleren transitie naar duurzaam, veilig en slim pers.vv	1.557.831	1.588.957	1.653.935	1.690.563	1.700.941
			2-1-3 - Duurzaam en efficiënt goederenvervoer	410.000	300.000	300.000	300.000	300.000
		2-1-2 - Passend en efficiënt personenvervoer		0	0	0	0	0
			1-1-2 - Daadkrachtig provinciaal bestuur	490.000	340.000	340.000	340.000	340.000
			2-1-1 - Stimuleren transitie naar duurzaam, veilig en slim pers.vv	3.751.074	4.751.074	4.751.074	3.348.074	3.348.074
			2-1-2 - Adequaat en duurzaam aanbod openbaar vervoer	163.666.365	171.408.852	175.079.869	202.376.802	227.362.431
			2-1-4 - Voorbereiding prov. infrastructuurproj. en -subsidies (PZI)	11.930.274	10.287.052	9.257.052	8.807.052	8.707.052
			2-1-6 - Duurzame, stille en nieuwe luchtvaart	138.663	138.663	72.279	72.279	72.279
		2-1-3 - Slimme systemen en netwerken		42.000	41.000			
			2-1-1 - Stimuleren transitie naar duurzaam, veilig en slim pers.vv	-	-	-	-	-
			2-1-3 - Duurzaam en efficiënt goederenvervoer	406.103	407.928	454.709	460.366	457.932
			2-1-4 - Voorbereiding prov. infrastructuurproj. en -subsidies (PZI)	780.903	794.258	829.943	917.695	926.809
			2-1-5 - Realisatie provinciale infrastructuurprojecten (PZI)					
			Totaal 2-1 - Snel van A naar B	183.173.213	190.057.784	192.738.861	218.312.831	243.215.518
	2-2 - Beheer en onderhoud: op orde en duurzaam	2-2-1 - Goed functionerende provinciale infrastructuur		0	0	0	0	0
			2-2-1 - Beheer en onderhoud: op orde en duurzaam	194.316.218	226.311.589	224.936.460	174.881.063	160.993.462
		2-2-2 - Toekomstbestendige infrastructuur		621.437	699.490	808.972	831.417	833.693
			2-1-4 - Voorbereiding prov. infrastructuurproj. en -subsidies (PZI)					
			Totaal 2-2 - Beheer en onderhoud: op orde en duurzaam	194.937.655	227.011.079	225.745.432	175.712.480	161.827.155
	2-3 - Veilig en duurzaam	2-3-1 - Duurzame mobiliteit		942.818	944.585	449.694	452.675	453.598
			2-1-2 - Adequaat en duurzaam aanbod openbaar vervoer	275.000	400.000	400.000	400.000	600.000
		2-3-2 - Veilige mobiliteit		4.270.266	4.374.904	4.374.717	4.374.196	4.358.414
			2-1-1 - Stimuleren transitie naar duurzaam, veilig en slim pers.vv					
			2-1-5 - Realisatie provinciale infrastructuurprojecten (PZI)	436.074	435.267	435.191	434.666	433.837
			Totaal 2-3 - Veilig en duurzaam	5.924.158	6.154.756	5.659.602	5.661.537	5.845.849
Totaal Lasten				384.035.026	423.223.619	424.143.895	399.686.848	410.888.522
Baten	2-1 - Snel van A naar B	2-1-2 - Passend en efficiënt personenvervoer		-	-	-	-	-
			2-1-1 - Stimuleren transitie naar duurzaam, veilig en slim pers.vv	-7.490.333	-7.220.333	-1.285.333	-6.944.083	-10.771.985
			2-1-2 - Adequaat en duurzaam aanbod openbaar vervoer	-4.936.807	-75.000			
		2-1-3 - Slimme systemen en netwerken		-42.000	-41.000			
			2-1-1 - Stimuleren transitie naar duurzaam, veilig en slim pers.vv					
			Totaal 2-1 - Snel van A naar B	-12.469.140	-7.336.333	-1.285.333	-6.944.083	-10.771.985
	2-2 - Beheer en onderhoud: op orde en duurzaam	2-2-1 - Goed functionerende provinciale infrastructuur		-12.693.522	-12.013.770	-8.990.290	-5.660.000	-5.660.665
			2-2-1 - Beheer en onderhoud: op orde en duurzaam					
			Totaal 2-2 - Beheer en onderhoud: op orde en duurzaam	-12.693.522	-12.013.770	-8.990.290	-5.660.000	-5.660.665
	2-3 - Veilig en duurzaam	2-3-1 - Duurzame mobiliteit		-66.420	-66.420	-66.420	-66.420	-66.420
			2-1-2 - Adequaat en duurzaam aanbod openbaar vervoer	-100.000				
		2-3-2 - Veilige mobiliteit		-1.361.493	-1.255.001	-1.255.001	-1.255.001	-1.255.001
			2-1-1 - Stimuleren transitie naar duurzaam, veilig en slim pers.vv					
			Totaal 2-3 - Veilig en duurzaam	-1.527.913	-1.321.421	-1.321.421	-1.321.421	-1.321.421
Totaal Baten				-26.690.575	-20.671.524	-11.597.044	-13.925.504	-17.754.071
Eindtotaal				357.344.451	402.552.095	412.546.851	385.761.344	393.134.451

Overzicht van Baten & Lasten Ambitie 2 van de oude structuur naar de nieuwe structuur.

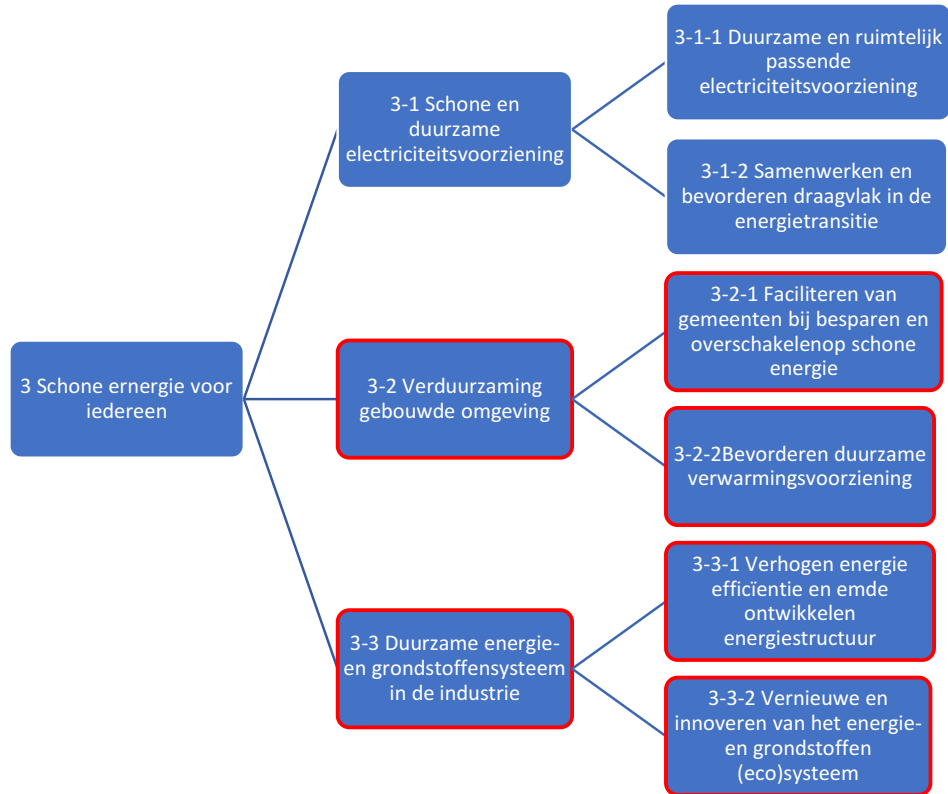


Baten of lasten	Beleidsdoel code en naam 24-27	Beleidsprestatie code en naam 24-27	Beleidsprestatie code en naam 20-24	2024	2025	2026	2027	2028
Lasten	2-1 - Duurzame en veilige bereikbaarheid voor iedereen	2-1-1 - Stimuleren transitie naar duurzaam, veilig en slim pers.vv	2-1-1 - Efficiënt goederenvervoer	1.557.831	1.588.957	1.653.935	1.690.563	1.700.941
			2-1-2 - Passend en efficiënt personenvervoer	3.751.074	4.751.074	4.751.074	3.348.074	3.348.074
			2-1-3 - Slimme systemen en netwerken	42.000	41.000			
			2-3-2 - Veilige mobiliteit	4.270.266	4.374.904	4.374.717	4.374.196	4.358.414
		2-1-2 - Adequaet en duurzaam aanbod openbaar vervoer	2-1-2 - Passend en efficiënt personenvervoer	163.666.365	171.408.852	175.079.869	202.376.802	227.362.431
			2-3-1 - Duurzame mobiliteit	942.818	944.585	449.694	452.675	453.598
		2-1-3 - Duurzame en efficiënt goederenvervoer	2-1-1 - Efficiënt goederenvervoer	410.000	300.000	300.000	300.000	300.000
			2-1-3 - Slimme systemen en netwerken	-	-	-	-	-
			2-3-1 - Duurzame mobiliteit	275.000	400.000	400.000	400.000	600.000
		2-1-4 - Voorbereiding prov. infrastructuurproj. en -subsidies (PZI)	2-1-2 - Passend en efficiënt personenvervoer	11.930.274	10.287.052	9.257.052	8.807.052	8.707.052
			2-1-3 - Slimme systemen en netwerken	406.103	407.928	454.709	460.366	457.932
			2-2-2 - Toekomstbestendige infrastructuur	621.437	699.490	808.972	831.417	833.693
		2-1-5 - Realisatie provinciale infrastructuurprojecten (PZI)	2-1-3 - Slimme systemen en netwerken	780.903	794.258	829.943	917.695	926.809
			2-3-2 - Veilige mobiliteit	436.074	435.267	435.191	434.666	433.837
		2-1-6 - Duurzame, stille en nieuwe luchtvaart	2-1-2 - Passend en efficiënt personenvervoer	138.663	138.663	72.279	72.279	72.279
		Totaal 2-1 - Duurzame en veilige bereikbaarheid voor iedereen		189.228.808	196.572.030	198.867.435	224.465.785	249.555.060
		2-2 - Goed functionerende provinciale infrastructuur	2-2-1 - Beheer en onderhoud: op orde en duurzaam	194.316.218	226.311.589	224.936.460	174.881.063	160.993.462
		Totaal 2-2 - Goed functionerende provinciale infrastructuur		194.316.218	226.311.589	224.936.460	174.881.063	160.993.462
Totaal Lasten				383.545.026	422.883.619	423.803.895	399.346.848	410.548.522
Baten	2-1 - Duurzame en veilige bereikbaarheid voor iedereen	2-1-1 - Stimuleren transitie naar duurzaam, veilig en slim pers.vv	2-1-2 - Passend en efficiënt personenvervoer	-	-	-	-	-
			2-1-3 - Slimme systemen en netwerken	-42.000	-41.000			
			2-3-2 - Veilige mobiliteit	-1.361.493	-1.255.001	-1.255.001	-1.255.001	-1.255.001
		2-1-2 - Adequaet en duurzaam aanbod openbaar vervoer	2-1-2 - Passend en efficiënt personenvervoer	-7.490.333	-7.220.333	-1.285.333	-6.944.083	-10.771.985
			2-3-1 - Duurzame mobiliteit	-66.420	-66.420	-66.420	-66.420	-66.420
		2-1-3 - Duurzame en efficiënt goederenvervoer	2-3-1 - Duurzame mobiliteit	-100.000				
		2-1-4 - Voorbereiding prov. infrastructuurproj. en -subsidies (PZI)	2-1-2 - Passend en efficiënt personenvervoer	-4.936.807	-75.000			
		Totaal 2-1 - Duurzame en veilige bereikbaarheid voor iedereen		-13.997.053	-8.657.754	-2.606.754	-8.265.504	-12.093.406
		2-2 - Goed functionerende provinciale infrastructuur	2-2-1 - Beheer en onderhoud: op orde en duurzaam	-12.693.522	-12.013.770	-8.990.290	-5.660.000	-5.660.665
		Totaal 2-2 - Goed functionerende provinciale infrastructuur		-12.693.522	-12.013.770	-8.990.290	-5.660.000	-5.660.665
Totaal Baten				-26.690.575	-20.671.524	-11.597.044	-13.925.504	-17.754.071
Eindtotaal				356.854.451	402.212.095	412.206.851	385.421.344	392.794.451

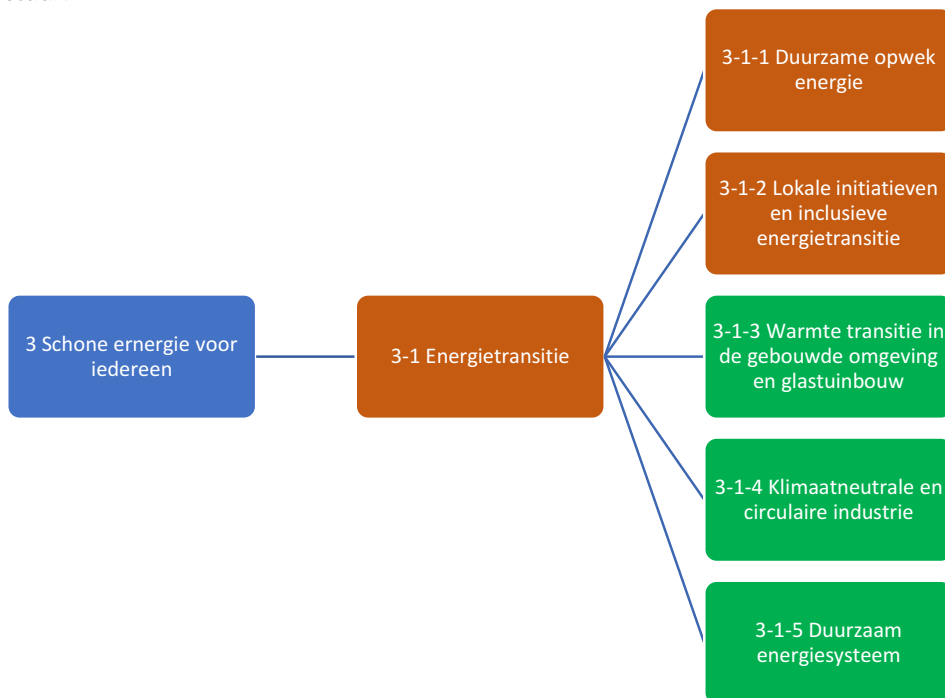
Overzicht van Baten & Lasten Ambitie 2 van de nieuwe structuur naar de oude structuur.

Ambitie 3 - Schone energie voor iedereen

Oude structuur:



Nieuwe structuur:



Nadere toelichting mutaties Ambitie 3

Verschillen tabellen – budgetoverhevelingen ambitie overstijgend

Er zijn voor Ambitie 3 geen ambitie overstijgende mutaties.

Verschillen tabellen – budgetoverhevelingen binnen de tabellen

Daarnaast zal zichtbaar zijn dat niet enkel op totaalniveau verschillen zijn opgetreden maar ook tussen de beleidsdoelen- en prestaties. Dit komt enerzijds door beleidsdoelen overstijgende mutaties maar anderzijds ook door mutaties binnen de beleidsdoelen. Op ambitieniveau verlopen deze mutaties budgetneutraal. Voor Ambitie 3 kunnen die als volgt geïllustreerd worden:

Type	Oude structuur	Nieuwe structuur	Bedrag	Niveau
Lasten	3-1-2 - Samenwerken en bevorderen draagvlak in de energietransitie	3-1-1 - Duurzame opwek elektriciteit	550	Binnen beleidsdoel
	3-2-1 - Facil. van gemeent. bij besparen & overschak. op schone energie	3-1-3 - Warmte transitie in de gebouwde omgeving en glastuinbouw	2.772	Tussen beleidsdoelen na vervallen beleidsdoel
	3-2-2 - Bevorderen duurzame verwarmingsvoorziening	3-1-3 - Warmte transitie in de gebouwde omgeving en glastuinbouw	27.349	Tussen beleidsdoelen na vervallen beleidsdoel
	3-3-1 - Verhogen energie efficiëntie & mede-ontwikkelen energie infra	3-1-4 - Klimaatneutrale en circulaire industrie	2.300	Tussen beleidsdoelen na vervallen beleidsdoel
	3-3-1 - Verhogen energie efficiëntie & mede-ontwikkelen energie infra	3-1-5 - Duurzaam energiesysteem	425	Tussen beleidsdoelen na vervallen beleidsdoel
	3-3-2 - Vernieuwen & innoveren v.h. energie- & grondstoffen (eco-)syst.	3-1-4 - Klimaatneutrale en circulaire industrie	945	Tussen beleidsdoelen na vervallen beleidsdoel
Totale mutatie lasten			34.341	
Baten	3-2-1 - Facil. van gemeent. bij besparen & overschak. op schone energie	3-1-3 - Warmte transitie in de gebouwde omgeving en glastuinbouw	-2.422	Tussen beleidsdoelen na vervallen beleidsdoel
	3-2-2 - Bevorderen duurzame verwarmingsvoorziening	3-1-3 - Warmte transitie in de gebouwde omgeving en glastuinbouw	-737	Tussen beleidsdoelen na vervallen beleidsdoel
Totale mutatie baten			-3.159	

Bedragen x € 1.000



Baten of lasten	Beleidsdoel code en naam 20-24	Beleidsprestatie code en naam 20-24	Beleidsprestatie code en naam 24-27	2024	2025	2026	2027	2028
Lasten	3-1 - Schone en duurzame elektriciteitsvoorziening	3-1-1 - Duurzame en ruimtelijk passende elektriciteitsvoorziening	3-1-1 - Duurzame opwek elektriciteit	6.198.529	6.084.648	1.106.211	1.102.021	1.175.886
		3-1-2 - Samenwerken en bevorderen draagvlak in de energietransitie	3-1-1 - Duurzame opwek elektriciteit	550.000	200.000	200.000	200.000	200.000
			3-1-2 - Lokale initiatieven en inclusieve energietransitie	1.144.953	994.572	994.554	994.455	995.802
	Totaal 3-1 - Schone en duurzame elektriciteitsvoorziening			7.893.482	7.279.220	2.300.765	2.296.476	2.371.688
	3-2 - Verduurzaming gebouwde omgeving	3-2-1 - Facil.van gemeent.bij besparen&overschak.op schone energie	3-1-3 - Warmte transitie in de gebouwde omgeving en glastuinbouw	2.772.406	350.000	350.000	350.000	350.000
		3-2-2 - Bevorderen duurzame verwarmingsvoorziening		-	-	-	-	-
			3-1-3 - Warmte transitie in de gebouwde omgeving en glastuinbouw	27.348.504	611.426	35.611.415	4.611.338	611.208
	Totaal 3-2 - Verduurzaming gebouwde omgeving			30.120.910	961.426	35.961.415	4.961.338	961.208
	3-3 - Duurzaam energie-en grondstoffsysteem in de industrie	3-3-1 - Verhogen energie efficiëntie&mede-ontwikkelen energie infra		-	-	-	-	-
			3-1-4 - Klimaatneutrale en circulaire industrie	2.300.000	1.350.000	1.350.000	1.350.000	1.350.000
			3-1-5 - Duurzaam energiesysteem	425.000				
		3-3-2 - Vernieuwen & innoveren v.h. energie-&grondstoffen(eco-)syst.	3-1-4 - Klimaatneutrale en circulaire industrie	944.953	902.319	902.301	902.202	903.549
	Totaal 3-3 - Duurzaam energie-en grondstoffsysteem in de industrie			3.669.953	2.252.319	2.252.301	2.252.202	2.253.549
Totaal Lasten				41.684.345	10.492.965	40.514.481	9.510.016	5.586.445
Baten	3-1 - Schone en duurzame elektriciteitsvoorziening	3-1-1 - Duurzame en ruimtelijk passende elektriciteitsvoorziening	3-1-1 - Duurzame opwek elektriciteit	-3.497.590	-4.977.516			
	Totaal 3-1 - Schone en duurzame elektriciteitsvoorziening			-3.497.590	-4.977.516			
	3-2 - Verduurzaming gebouwde omgeving	3-2-1 - Facil.van gemeent.bij besparen&overschak.op schone energie	3-1-3 - Warmte transitie in de gebouwde omgeving en glastuinbouw	-2.422.406				
		3-2-2 - Bevorderen duurzame verwarmingsvoorziening	3-1-3 - Warmte transitie in de gebouwde omgeving en glastuinbouw	-737.000				
	Totaal 3-2 - Verduurzaming gebouwde omgeving			-3.159.406				
Totaal Baten				-6.656.996	-4.977.516			
Eindtotaal				35.027.349	5.515.449	40.514.481	9.510.016	5.586.445

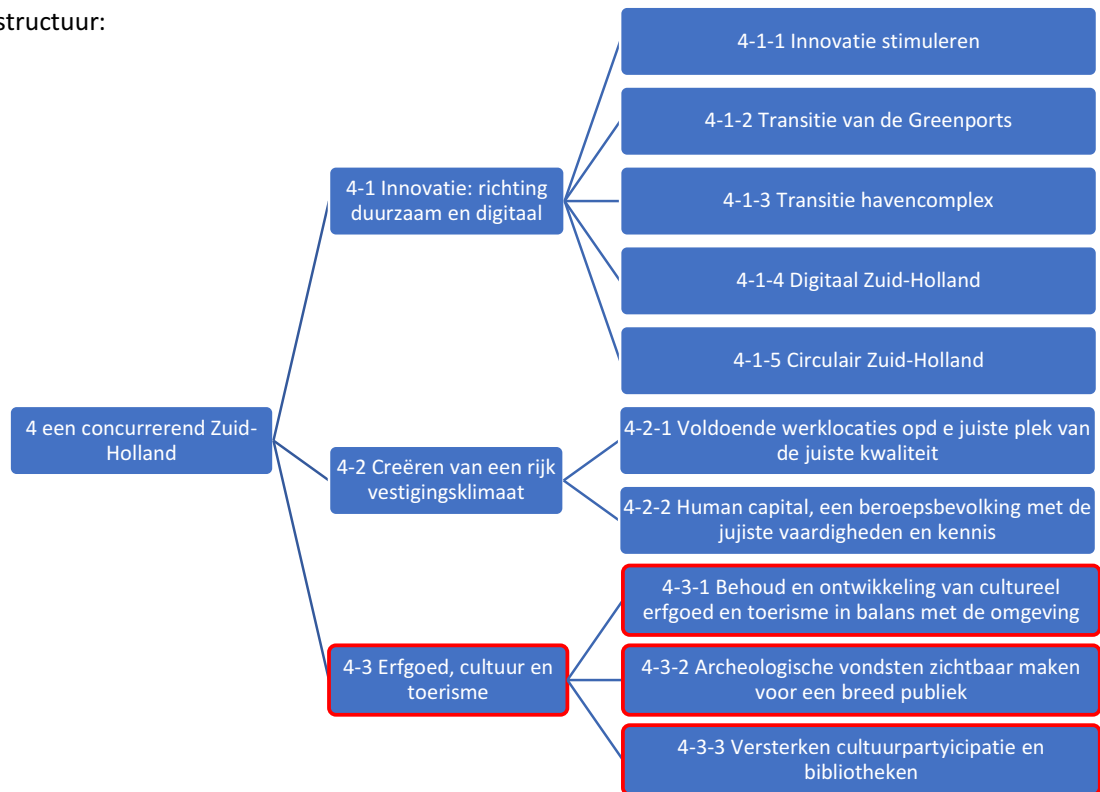
Overzicht van Baten & Lasten Ambitie 3 van de oude structuur naar de nieuwe structuur.

Baten of lasten	Beleidsdoel code en naam 24-27	Beleidsprestatie code en naam 24-27	Beleidsprestatie code en naam 20-24	2024	2025	2026	2027	2028
Lasten	3-1 - Energietransitie	3-1-1 - Duurzame opwek elektriciteit	3-1-1 - Duurzame en ruimtelijk passende elektriciteitsvoorziening	6.198.529	6.084.648	1.106.211	1.102.021	1.175.886
			3-1-2 - Samenwerken en bevorderen draagvlak in de energietransitie	550.000	200.000	200.000	200.000	200.000
		3-1-2 - Lokale initiatieven en inclusieve energietransitie	3-1-2 - Samenwerken en bevorderen draagvlak in de energietransitie	1.144.953	994.572	994.554	994.455	995.802
		3-1-3 - Warmte transitie in de gebouwde omgeving en glastuinbouw	3-2-1 - Facil.van gemeent.bij besparen&overschak.op schone energie	2.772.406	350.000	350.000	350.000	350.000
			3-2-2 - Bevorderen duurzame verwarmingsvoorziening	27.348.504	611.426	35.611.415	4.611.338	611.208
		3-1-4 - Klimaatneutrale en circulaire industrie	3-3-1 - Verhogen energie efficiëntie&mede-ontwikkelen energie infra	2.300.000	1.350.000	1.350.000	1.350.000	1.350.000
			3-3-2 - Vernieuwen & innoveren v.h. energie-&grondstoffen(eco-)syst.	944.953	902.319	902.301	902.202	903.549
			3-3-1 - Verhogen energie efficiëntie&mede-ontwikkelen energie infra	425.000				
	Totaal 3-1 - Energietransitie			41.684.345	10.492.965	40.514.481	9.510.016	5.586.445
Totaal Lasten				41.684.345	10.492.965	40.514.481	9.510.016	5.586.445
Baten	3-1 - Energietransitie	3-1-1 - Duurzame opwek elektriciteit	3-1-1 - Duurzame en ruimtelijk passende elektriciteitsvoorziening	-3.497.590	-4.977.516			
		3-1-3 - Warmte transitie in de gebouwde omgeving en glastuinbouw	3-2-1 - Facil.van gemeent.bij besparen&overschak.op schone energie	-2.422.406				
			3-2-2 - Bevorderen duurzame verwarmingsvoorziening	-737.000				
	Totaal 3-1 - Energietransitie			-6.656.996	-4.977.516			
Totaal Baten				-6.656.996	-4.977.516			
Eindtotaal				35.027.349	5.515.449	40.514.481	9.510.016	5.586.445

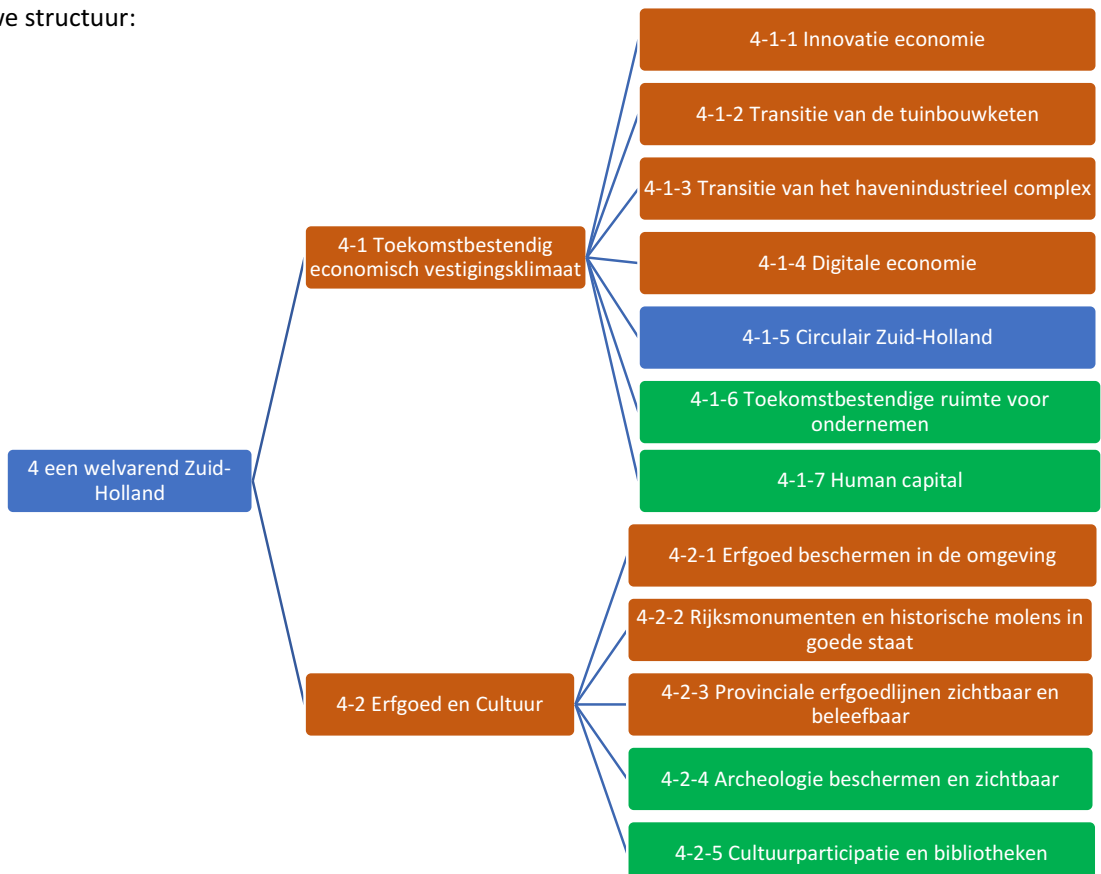
Overzicht van Baten & Lasten Ambitie 3 van de nieuwe structuur naar de oude structuur.

Ambitie 4 – Een welvarend Zuid-Holland

Oude structuur:



Nieuwe structuur:



Nadere toelichting mutaties Ambitie 4

Verschillen tabellen – budgetoverhevelingen ambitie overstijgend

Uit de verschillen analyse blijkt dat er in de nieuwe structuur voor € 2,1mln minder lasten in de ambitie zijn opgenomen doordat deze zijn overgeheveld naar Ambities 7 en 8, beleidsdoelen 7-2 en 8-1. Er zijn in totaal € 0,05 mln aan lasten bijgekomen door een budgetoverheveling vanuit ambitie 5, beleidsdoel 5-2, naar ambitie 4, beleidsdoel 4-1. Daarnaast zijn als gevolg van Amendement A-768 lasten overgegaan van Ambitie 1, beleidsdoel 1-1 naar Ambitie 4, beleidsdoel 4-2. Dit amendement ziet men niet terug in de originele begroting 2024 maar leidt wel tot verschillen tussen de ambities.

Type	Oude structuur	Nieuwe structuur	Bedrag	Onderwerp
Lasten (minder)	4-1-1 - Innovatie stimuleren	8-1-5 - Inkoop en subsidies	56	Subsidiegerelateerde budgetten
Lasten (minder)	4-3-1 - Behoud&ontw.cultureel erfgoed&toerisme in balans m.omgeving	7-2-2 - Toerisme en recreatie in balans	2.029	Toerisme naar Ambitie 7
Lasten (meer)	1-1-2 - Vitaal provinciaal bestuur	4-2-5 - Cultuurparticipatie en bibliotheken	-29	Amendement A-768 Bevrijdingsfestival
Lasten (meer)	5-2-1 - Vitale landbouw	4-1-2 - Transitie van de tuinbouwketen	-20	Tuinbouw budget naar Ambitie 5
Totale mutatie			2.037	

Bedragen x € 1.000

Verschillen tabellen – budgetoverhevelingen binnen de tabellen

Daarnaast zal zichtbaar zijn dat niet enkel op totaalniveau verschillen zijn opgetreden maar ook tussen de beleidsdoelen- en prestaties. Dit komt enerzijds door beleidsdoelen overstijgende mutaties maar anderzijds ook door mutaties binnen de beleidsdoelen. Op ambitieniveau verlopen deze mutaties budgetneutraal. Voor Ambitie 4 kunnen die als volgt worden geïllustreerd:

Type	Oude structuur	Nieuwe structuur	Bedrag	Niveau
Lasten	4-2-1 - Voldoende werklocaties	4-1-6 - Toekomstbestendige	8.170	Binnen beleidsdoel
	4-2-2 - Human	4-1-7 - Human capital	2.522	Tussenbeleidsdoelen naar
	4-3-1 - Behoud&ontw.cultureel	4-2-1 - Erfgoed beschermen in de	294	Tussen beleidsdoelen na
	4-3-1 - Behoud&ontw.cultureel	4-2-2 - Rijksmonumenten en	10.891	Tussen beleidsdoelen na
	4-3-1 - Behoud&ontw.cultureel	4-2-3 - Provinciale erfgoedlijnen	6.714	Tussen beleidsdoelen na
	4-3-2 - Archeologische vondsten	4-2-4 - Archeologie beschermen	990	Tussen beleidsdoelen na
	4-3-3 - Versterken	4-2-5 - Cultuurparticipatie en	8.811	Tussen beleidsdoelen na
Totale mutatie lasten			38.392	
Baten	4-3-1 - Behoud&ontw.cultureel	4-2-2 - Rijksmonumenten en	-14	Tussen beleidsdoelen na
	4-3-3 - Versterken	4-2-5 - Cultuurparticipatie en	-88	Tussen beleidsdoelen na
Totale mutatie baten			-102	

Bedragen x € 1.000



Baten of lasten	Beleidsdoel code en naam 20-24	Beleidsprestatie code en naam 20-24	Beleidsprestatie code en naam 24-27	2024	2025	2026	2027	2028
Lasten	4-1 - Innovatie: richting duurzaam en digitaal	4-1-1 - Innovatie stimuleren		-	-	-	-	-
			4-1-1 - Innovatie economie	32.989.068	25.397.947	21.083.054	12.494.411	11.215.735
			8-1-5 - Inkoop en subsidies	56.125	56.125	56.125	56.125	56.125
		4-1-2 - Transitie van de Greenports	4-1-2 - Transitie van de tuinbouwketen	2.618.982	1.017.255	1.017.021	1.016.310	997.226
		4-1-3 - Transitie Havencomplex	4-1-3 - Transitie van het havenindustriële complex	1.850.000	1.750.000	250.000	250.000	
		4-1-4 - Digitaal Zuid-Holland	4-1-4 - Digitale economie	1.281.472	1.280.945	1.280.830	1.280.503	1.276.777
		4-1-5 - Circulair Zuid-Holland	4-1-5 - Circulair Zuid-Holland	4.187.179	3.734.258	3.733.398	3.730.831	3.436.409
	Totaal 4-1 - Innovatie: richting duurzaam en digitaal			42.982.826	33.236.530	27.420.428	18.828.180	16.982.272
	4-2 - Creëren van een rijk vestigingsklimaat	4-2-1 - Voldoende werklocaties op de juiste plek v.d.juiste kwal.		-	-	-	-	-
			4-1-6 - Toekomstbestendige ruimte voor ondernemen	8.170.483	8.680.020	8.021.184	7.519.543	7.099.689
		4-2-2 - Human Capital, beroepsbevolking m.d.juiste vaardigh.&kennis	4-1-7 - Human capital	2.522.000	1.200.000	1.200.000	1.000.000	1.000.000
			4-2-2 - Rijksmonumenten en historische molens in goede staat	270.159	269.341	269.230	268.917	673.400
	Totaal 4-2 - Creëren van een rijk vestigingsklimaat			10.962.642	10.149.361	9.490.414	8.788.460	8.773.089
	4-3 - Erfgoed, cultuur en toerisme	4-3-1 - Behoud&ontw.cultureel erfgoed&toerisme in balans m.omgeving		-	-	-	-	-
			4-2-1 - Erfgoed beschermen in de omgeving	294.221	294.221	294.221	294.221	294.221
			4-2-2 - Rijksmonumenten en historische molens in goede staat	10.890.559	9.621.745	9.357.192	8.927.843	8.427.843
			4-2-3 - Provinciale erfgoedlijnen zichtbaar en beleefbaar	6.713.592	6.345.435	6.131.904	6.129.573	6.066.258
			7-2-2 - Toerisme en recreatie in balans	2.029.424	1.528.896	1.528.782	1.528.453	1.525.571
		4-3-2 - Archeologische vondsten zichtbaar maken v.e.breed publiek		-	-	-	-	-
			4-2-4 - Archeologie beschermen en zichtbaar	990.051	989.505	989.431	989.223	982.911
		4-3-3 - Versterken cultuurparticipatie en bibliotheken		-	-	-	-	-
			4-2-5 - Cultuurparticipatie en bibliotheken	8.811.119	8.781.482	8.781.334	8.780.917	8.768.291
	Totaal 4-3 - Erfgoed, cultuur en toerisme			29.728.966	27.561.284	27.082.864	26.650.230	26.065.095
Totaal Lasten				83.674.434	70.947.175	63.993.706	54.266.870	51.820.456
Baten	4-1 - Innovatie: richting duurzaam en digitaal	4-1-1 - Innovatie stimuleren	4-1-1 - Innovatie economie	-5.438.000	-1.147.000			
		4-1-3 - Transitie Havencomplex	4-1-3 - Transitie van het havenindustriële complex	-100.000				
	Totaal 4-1 - Innovatie: richting duurzaam en digitaal			-5.538.000	-1.147.000			
	4-3 - Erfgoed, cultuur en toerisme	4-3-1 - Behoud&ontw.cultureel erfgoed&toerisme in balans m.omgeving	4-2-2 - Rijksmonumenten en historische molens in goede staat	-13.500	-9.000	-	-	-
		4-3-3 - Versterken cultuurparticipatie en bibliotheken	4-2-5 - Cultuurparticipatie en bibliotheken	-88.000	-88.000	-88.000	-88.000	-88.000
	Totaal 4-3 - Erfgoed, cultuur en toerisme			-101.500	-97.000	-88.000	-88.000	-88.000
Totaal Baten				-5.639.500	-1.244.000	-88.000	-88.000	-88.000
Eindtotaal				78.034.934	69.703.175	63.905.706	54.178.870	51.732.456

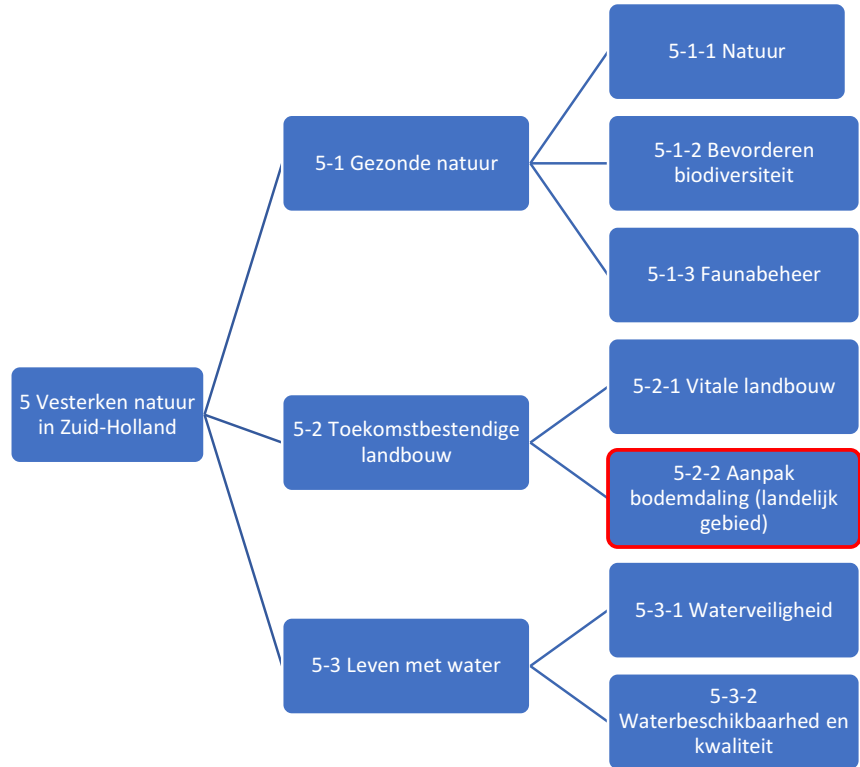
Overzicht van Baten & Lasten Ambitie 4 van de oude structuur naar de nieuwe structuur.

Baten of lasten	Beleidsdoel code en naam 24-27	Beleidsprestatie code en naam 24-27	Beleidsprestatie code en naam 20-24	2024	2025	2026	2027	2028
Lasten	4-1 - Toekomstbestendig economisch vestigingsklimaat	4-1-1 - Innovatie economie	4-1-1 - Innovatie stimuleren	32.989.068	25.397.947	21.083.054	12.494.411	11.215.735
		4-1-2 - Transitie van de tuinbouwketen	4-1-2 - Transitie van de Greenports	2.618.982	1.017.255	1.017.021	1.016.310	997.226
			5-2-1 - Vitale landbouw	19.836				
		4-1-3 - Transitie van het havenindustriële complex	4-1-3 - Transitie Havencomplex	1.850.000	1.750.000	250.000	250.000	
		4-1-4 - Digitale economie	4-1-4 - Digitaal Zuid-Holland	1.281.472	1.280.945	1.280.830	1.280.503	1.276.777
		4-1-5 - Circulair Zuid-Holland	4-1-5 - Circulair Zuid-Holland	4.187.179	3.734.258	3.733.398	3.730.831	3.436.409
		4-1-6 - Toekomstbestendige ruimte voor ondernemen	4-2-1 - Voldoende werklocaties op de juiste plek v.d.juiste kwal.	8.170.483	8.680.020	8.021.184	7.519.543	7.099.689
			4-2-2 - Human Capital, beroepsbevolking m.d.juiste vaardigh.&kennis	2.522.000	1.200.000	1.200.000	1.000.000	1.000.000
		4-1-7 - Human capital	4-2-2 - Human Capital, beroepsbevolking m.d.juiste vaardigh.&kennis	2.522.000	1.200.000	1.200.000	1.000.000	1.000.000
	Totaal 4-1 - Toekomstbestendig economisch vestigingsklimaat			53.639.020	43.080.261	36.585.487	27.291.598	25.025.836
	4-2 - Erfgoed en Cultuur	4-2-1 - Erfgoed beschermen in de omgeving	4-3-1 - Behoud&ontw.cultureel erfgoed&toerisme in balans m.omgeving	294.221	294.221	294.221	294.221	294.221
		4-2-2 - Rijksmonumenten en historische molens in goede staat	4-2-2 - Human Capital, beroepsbevolking m.d.juiste vaardigh.&kennis	270.159	269.341	269.230	268.917	673.400
			4-3-1 - Behoud&ontw.cultureel erfgoed&toerisme in balans m.omgeving	10.890.559	9.621.745	9.357.192	8.927.843	8.427.843
		4-2-3 - Provinciale erfgoedlijnen zichtbaar en beleefbaar	4-3-1 - Behoud&ontw.cultureel erfgoed&toerisme in balans m.omgeving	6.713.592	6.345.435	6.131.904	6.129.573	6.066.258
		4-2-4 - Archeologie beschermen en zichtbaar maken v.e.breed publiek	4-3-2 - Archeologische vondsten zichtbaar maken v.e.breed publiek	990.051	989.505	989.431	989.223	982.911
		4-2-5 - Cultuurparticipatie en bibliotheken	4-3-3 - Versterken cultuurparticipatie en bibliotheken	8.811.119	8.781.482	8.781.334	8.780.917	8.768.291
	Totaal 4-2 - Erfgoed en Cultuur			27.969.701	26.301.729	25.823.312	25.390.694	25.212.924
Totaal Lasten				81.608.721	69.381.990	62.408.799	52.682.292	50.238.760
Baten	4-1 - Toekomstbestendig economisch vestigingsklimaat	4-1-1 - Innovatie economie	4-1-1 - Innovatie stimuleren	-5.438.000	-1.147.000			
		4-1-3 - Transitie van het havenindustriële complex	4-1-3 - Transitie Havencomplex	-100.000				
	Totaal 4-1 - Toekomstbestendig economisch vestigingsklimaat			-5.538.000	-1.147.000			
	4-2 - Erfgoed en Cultuur	4-2-2 - Rijksmonumenten en historische molens in goede staat	4-3-1 - Behoud&ontw.cultureel erfgoed&toerisme in balans m.omgeving	-13.500	-9.000	-	-	-
		4-2-5 - Cultuurparticipatie en bibliotheken	4-3-3 - Versterken cultuurparticipatie en bibliotheken	-88.000	-88.000	-88.000	-88.000	-88.000
	Totaal 4-2 - Erfgoed en Cultuur			-101.500	-97.000	-88.000	-88.000	-88.000
Totaal Baten				-5.639.500	-1.244.000	-88.000	-88.000	-88.000
Eindtotaal				75.969.221	68.137.990	62.320.799	52.594.292	50.150.760

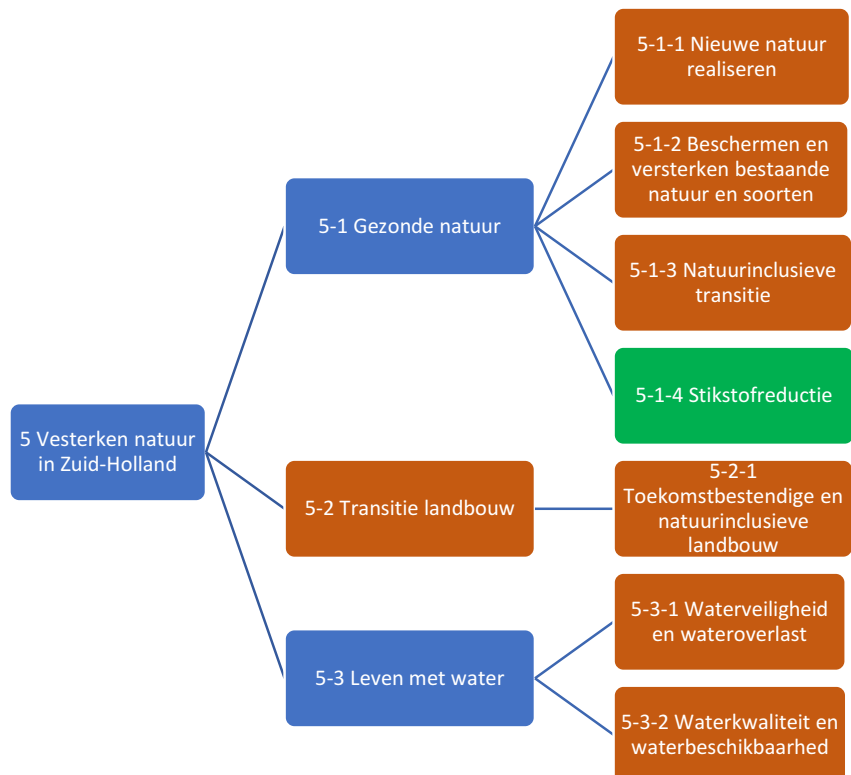
Overzicht van Baten & Lasten Ambitie 4 van de nieuwe structuur naar de oude structuur.

Ambitie 5 – Versterken natuur in Zuid-Holland

Oude structuur:



Nieuwe structuur:



Nadere toelichting mutaties Ambitie 5

Verschillen tabellen – budgetoverhevelingen ambitie overstijgend

Uit de verschillen analyse blijkt dat er in de nieuwe structuur voor € 8,6 mln minder lasten en baten in de ambitie zijn opgenomen doordat deze zijn overgeheveld naar Ambities 4, 7 en 8, beleidsdoelen 4-1, 7-3 en 8-1.

Er zijn in totaal € 16,7 mln aan lasten bijgekomen door budgetoverhevelingen vanuit ambitie 1, beleidsdoel 1-1.

Type	Oude structuur	Nieuwe structuur	Bedrag	Onderwerp
Lasten (minder)	5-1-1 - Natuur	8-1-4 - Een solide financieel en juridisch beleid	316	Kosten beheer vastgoed naar Ambitie 8
Lasten (minder)	5-1-2 - Bevorderen Biodiversiteit	8-1-4 - Een solide financieel en juridisch beleid	150	Kosten beheer vastgoed naar Ambitie 8
Lasten (minder)	5-2-1 - Vitale landbouw	4-1-2 - Transitie van de tuinbouwketen	20	Tuinbouw budget vanuit Ambitie 4
Lasten (minder)	5-2-2 - Aanpak Bodemdaling (landelijk gebied)	7-3-1 - Beperken maatschappelijke kosten door bodemdaling	8.261	Bodemdaling naar Ambitie 7
Baten (minder)	5-1-1 - Natuur	8-1-4 - Een solide financieel en juridisch beleid	-100	Kosten beheer vastgoed naar Ambitie 8
Totale mutatie (naar andere ambitie)			8.647	
Lasten (meer)	1-1-2 - Vitaal provinciaal bestuur	5-1-1 - Nieuwe natuur realiseren	-10.000	ZH-PLG
Lasten (meer)	1-1-2 - Vitaal provinciaal bestuur	5-1-4 - Stikstofreductie	-6.700	Stikstof
Totale mutatie (naar de ambitie)			-16.700	

Bedragen x € 1.000

Verschillen tabellen – budgetoverhevelingen binnen de tabellen

Daarnaast zal zichtbaar zijn dat niet enkel op totaalniveau verschillen zijn opgetreden maar ook tussen de beleidsdoelen- en prestaties. Dit komt enerzijds door beleidsdoelen overstijgende mutaties maar anderzijds ook door mutaties binnen de beleidsdoelen. Op ambitieniveau verlopen deze mutaties budgetneutraal. Voor Ambitie 5 kunnen die als volgt worden geïllustreerd:

Type	Oude structuur	Nieuwe structuur	Bedrag	Niveau
Lasten	5-1-1 - Natuur	5-1-2 - Beschermen en versterken bestaande natuur en soorten	38.850	Binnen beleidsdoel
	5-1-2 - Bevorderen Biodiversiteit	5-1-1 - Nieuwe natuur realiseren	3.858	Binnen beleidsdoel
	5-1-2 - Bevorderen Biodiversiteit	5-1-3 - Natuurinclusieve transitie	250	Binnen beleidsdoel
	5-1-3 - Faunabeheer	5-1-2 - Beschermen en versterken bestaande natuur en soorten	9.526	Binnen beleidsdoel
	5-1-3 - Faunabeheer	5-1-1 - Nieuwe natuur realiseren	1.675	Binnen beleidsdoel
	5-2-2 - Aanpak Bodemdaling (landelijk gebied)	5-2-1 - Toekomstbestendige en natuurinclusieve landbouw	800	Binnen beleidsdoel
	5-3-1 - Waterveiligheid	5-3-2 - Waterkwaliteit en waterbeschikbaarheid	60	Binnen beleidsdoel
Totale mutatie lasten			55.019	
Baten	5-1-1 - Natuur	5-1-2 - Beschermen en versterken bestaande natuur en soorten	-8.068	Binnen beleidsdoel
	5-1-3 - Faunabeheer	5-1-2 - Beschermen en versterken bestaande natuur en soorten	-313	Binnen beleidsdoel
	5-3-1 - Waterveiligheid	5-3-2 - Waterkwaliteit en waterbeschikbaarheid	-53	Binnen beleidsdoel
Totale mutatie baten			-8.434	

Bedragen x € 1.000



Baten of lasten	Beleidsdoel code en naam 20-24	Beleidsprestatie code en naam 20-24	Beleidsprestatie code en naam 24-27	2024	2025	2026	2027	2028
Lasten	5-1 - Gezonde natuur	5-1-1 - Natuur		-	-	-	-	-
			5-1-1 - Nieuwe natuur realiseren	53.361.078	94.841.093	67.996.991	68.829.921	26.825.659
			5-1-2 - Beschermen en versterken bestaande natuur en soorten	38.849.565	42.124.539	30.535.525	30.535.527	33.567.619
			8-1-4 - Een solide financieel en juridisch beleid	316.276	316.276	316.276	316.276	316.276
		5-1-2 - Bevorderen Biodiversiteit		-	-	-	-	-
			5-1-1 - Nieuwe natuur realiseren	3.858.000	3.011.188	2.319.819	1.450.000	1.350.000
			5-1-2 - Beschermen en versterken bestaande natuur en soorten	1.151.778	1.152.196	1.152.285	1.152.154	1.049.949
			5-1-3 - Natuurinclusieve transitie	250.000	250.000	250.000	250.000	250.000
			8-1-4 - Een solide financieel en juridisch beleid	150.000	150.000	150.000	150.000	150.000
		5-1-3 - Faunabeheer		-	-	-	-	-
			5-1-1 - Nieuwe natuur realiseren	-	-	-	-	-
			5-1-2 - Beschermen en versterken bestaande natuur en soorten	9.526.098	9.176.516	9.066.605	9.076.474	9.171.844
			Totaal 5-1 - Gezonde natuur	107.462.795	151.021.808	111.787.501	111.760.352	72.681.347
	5-2 - Toekomstbestendige landbouw	5-2-1 - Vitale landbouw		-	-	-	-	-
			4-1-2 - Transitie van de tuinbouwketen	19.836	19.836	-	-	-
			5-1-1 - Nieuwe natuur realiseren	1.675.000	1.425.000	455.000	-	-
			5-2-1 - Toekomstbestendige en natuurinclusieve landbouw	14.906.838	10.361.089	10.362.548	10.360.240	10.422.087
		5-2-2 - Aanpak Bodemdaling (landelijk gebied)		-	-	-	-	-
			5-2-1 - Toekomstbestendige en natuurinclusieve landbouw	800.000	800.000	800.000	800.000	927.699
			7-3-1 - Beperken maatschappelijke kosten door bodemdaling	8.260.925	6.853.900	1.560.959	1.560.067	988.305
			Totaal 5-2 - Toekomstbestendige landbouw	25.662.599	19.459.825	13.178.507	12.720.307	12.338.091
	5-3 - Leven met water	5-3-1 - Waterveiligheid		-	-	-	-	-
			5-3-1 - Waterveiligheid en wateroverlast	2.747.568	2.590.152	2.624.115	2.622.382	2.701.956
			5-3-2 - Waterkwaliteit en waterbeschikbaarheid	60.000	-	-	-	-
			7-3-1 - Beperken maatschappelijke kosten door bodemdaling	500.000	-	-	-	-
		5-3-2 - Waterbeschikbaarheid en kwaliteit		-	-	-	-	-
			5-3-2 - Waterkwaliteit en waterbeschikbaarheid	3.803.884	3.527.852	3.528.891	3.449.351	3.427.249
			Totaal 5-3 - Leven met water	7.111.452	6.118.004	6.153.006	6.071.733	6.129.205
Totaal Lasten				140.236.846	176.599.637	131.119.014	130.552.392	91.148.643
Baten	5-1 - Gezonde natuur	5-1-1 - Natuur		-	-	-	-	-
			5-1-1 - Nieuwe natuur realiseren	-22.093.920	-48.888.003	-25.149.827	-26.748.359	-13.875.320
			5-1-2 - Beschermen en versterken bestaande natuur en soorten	-8.067.623	-10.683.222	-	-	-
			8-1-4 - Een solide financieel en juridisch beleid	-100.000	-100.000	-100.000	-100.000	-100.000
		5-1-3 - Faunabeheer		-313.000	-313.000	-313.000	-313.000	-313.000
			5-1-2 - Beschermen en versterken bestaande natuur en soorten	-	-	-	-	-
			Totaal 5-1 - Gezonde natuur	-30.574.543	-59.984.225	-25.562.827	-27.161.359	-14.288.320
	5-2 - Toekomstbestendige landbouw	5-2-1 - Vitale landbouw		-	-	-	-	-
			5-2-1 - Toekomstbestendige en natuurinclusieve landbouw	-3.019.400	-	-	-	-
		5-2-2 - Aanpak Bodemdaling (landelijk gebied)		-	-	-	-	-
			7-3-1 - Beperken maatschappelijke kosten door bodemdaling	-5.339.594	-4.392.763	-	-	-
			Totaal 5-2 - Toekomstbestendige landbouw	-8.358.994	-4.392.763	-	-	-
	5-3 - Leven met water	5-3-1 - Waterveiligheid		-	-	-	-	-
			5-3-1 - Waterveiligheid en wateroverlast	-	-	-	-	-
			5-3-2 - Waterkwaliteit en waterbeschikbaarheid	-53.124	-	-	-	-
		5-3-2 - Waterbeschikbaarheid en kwaliteit		-	-	-	-	-
			5-3-2 - Waterkwaliteit en waterbeschikbaarheid	-857.257	-580.000	-580.000	-502.000	-430.000
			Totaal 5-3 - Leven met water	-910.381	-580.000	-580.000	-502.000	-430.000
Totaal Baten				-39.843.918	-64.956.988	-26.142.827	-27.663.359	-14.718.320
Eindtotaal				100.392.928	111.642.649	104.976.187	102.889.033	76.430.323

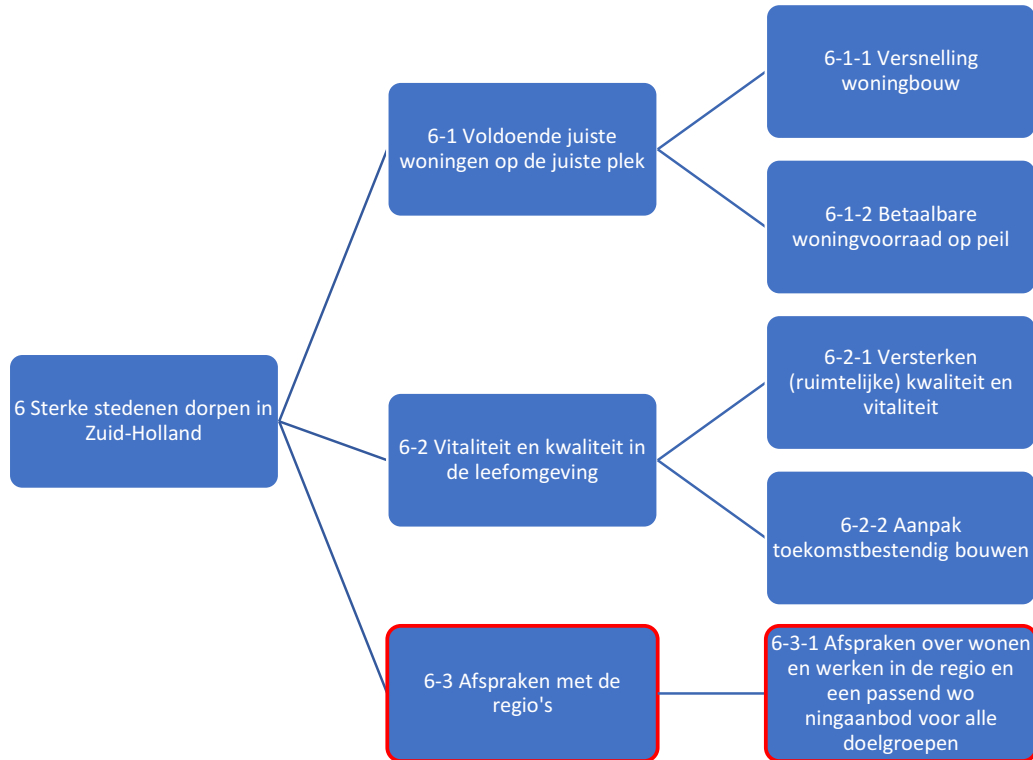
Overzicht van Baten & Lasten Ambitie 5 van de oude structuur naar de nieuwe structuur.

Baten of lasten	Beleidsdoel code en naam 24-27	Beleidsprestatie code en naam 24-27	Beleidsprestatie code en naam 20-24	2024	2025	2026	2027	2028
Lasten	5-1 - Gezonde natuur	5-1-1 - Nieuwe natuur realiseren	1-1-2 - Vitaal provinciaal bestuur	10.000.000	5.000.000	-	-	-
			5-1-1 - Natuur	53.361.078	94.841.093	67.996.991	68.829.921	26.825.659
			5-1-2 - Bevorderen Biodiversiteit	3.858.000	3.011.188	2.319.819	1.450.000	1.350.000
			5-1-3 - Faunabeheer	-	-	-	-	-
		5-1-2 - Beschermen en versterken bestaande natuur en soorten		-	-	-	-	-
			5-1-1 - Natuur	38.849.565	42.124.539	30.535.525	30.535.527	33.567.619
			5-1-2 - Bevorderen Biodiversiteit	1.151.778	1.152.196	1.152.285	1.152.154	1.049.949
			5-1-3 - Faunabeheer	9.526.098	9.176.516	9.066.605	9.076.474	9.171.844
		5-1-3 - Natuurinclusieve transitie		250.000	250.000	250.000	250.000	250.000
		5-1-4 - Stikstofreductie		6.700.000	4.500.000	1.000.000	1.000.000	1.000.000
			1-1-2 - Vitaal provinciaal bestuur	125.371.519	161.480.532	112.776.225	112.294.076	73.215.071
	5-2 - Transitie landbouw	5-2-1 - Toekomstbestendige en natuurinclusieve landbouw		-	-	-	-	-
			5-2-1 - Vitale landbouw	14.906.838	10.361.089	10.362.548	10.360.240	10.422.087
		5-2-2 - Aanpak Bodemdaling (landelijk gebied)		-	-	-	-	-
			800.000	800.000	800.000	800.000	927.699	
			Totaal 5-2 - Transitie landbouw	15.706.838	11.161.089	11.162.548	11.160.240	11.349.786
	5-3 - Leven met water	5-3-1 - Waterveiligheid en wateroverlast		-	-	-	-	-
			5-3-1 - Waterveiligheid	2.747.568	2.590.152	2.624.115	2.622.382	2.701.956
			5-3-2 - Waterkwaliteit en waterbeschikbaarheid	60.000	-	-	-	-
		5-3-2 - Waterbeschikbaarheid en kwaliteit		-	-	-	-	-
			3.803.884	3.527.852	3.528.891	3.449.351	3.427.249	
			Totaal 5-3 - Leven met water	6.611.452	6.118.004	6.153.006	6.071.733	6.129.205
Totaal Lasten				147.689.809	178.759.625	130.091.779	129.526.049	90.694.062
Baten	5-1 - Gezonde natuur	5-1-1 - Nieuwe natuur realiseren	5-1-1 - Natuur	-22.093.920	-48.888.003	-25.149.827	-26.748.359	-13.875.320
		5-1-2 - Beschermen en versterken bestaande natuur en soorten	5-1-1 - Natuur	-8.067.623	-10.683.222	-	-	-
			5-1-3 - Faunabeheer	-313.000	-313.000	-313.000	-313.000	-313.000
			Totaal 5-1 - Gezonde natuur	-30.474.543	-59.884.225	-25.462.827	-27.061.359	-14.188.320
	5-2 - Transitie landbouw	5-2-1 - Toekomstbestendige en natuurinclusieve landbouw		-	-	-	-	-
			5-2-1 - Vitale landbouw	-3.019.400	-	-	-	-
			Totaal 5-2 - Transitie landbouw	-3.019.400	-	-	-	-
	5-3 - Leven met water	5-3-1 - Waterveiligheid en wateroverlast		-	-	-	-	-
			5-3-1 - Waterveiligheid	-	-	-	-	-
		5-3-2 - Waterkwaliteit en waterbeschikbaarheid		-	-	-	-	-
			-53.124	-	-	-	-	-
		5-3-2 - Waterbeschikbaarheid en kwaliteit		-	-	-	-	-
			-857.257	-580.000	-580.000	-502.000	-430.000	
			Totaal 5-3 - Leven met water	-910.381	-580.000	-580.000	-502.000	-430.000
Totaal Baten				-34.404.324	-60.464.225	-26.042.827	-27.563.359	-14.618.320
Eindtotaal				113.285.485	118.295.400	104.048.952	101.962.690	76.075.742

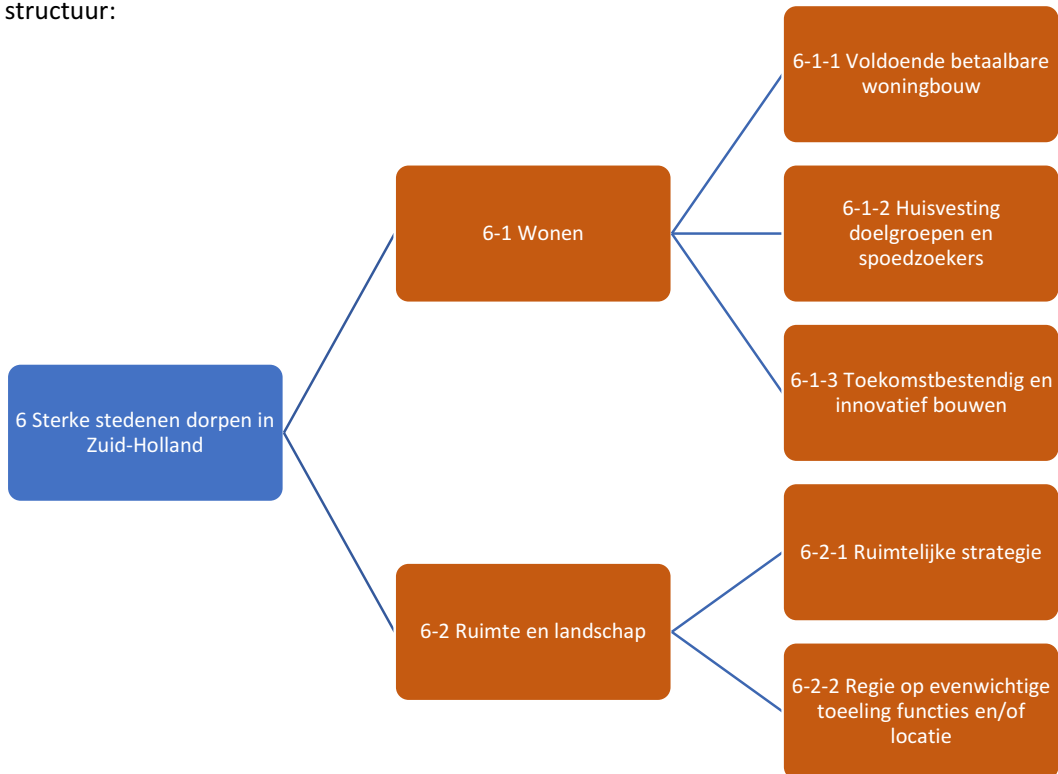
Overzicht van Baten & Lasten Ambitie 5 van de nieuwe structuur naar de oude structuur.

Ambitie 6 – Sterke steden en dorpen in Zuid-Holland

Oude structuur:



Nieuwe structuur:



Nadere toelichting mutaties Ambitie 6

Verschillen tabellen – budgetoverhevelingen ambitie overstijgend

Uit de verschillen analyse blijkt dat er in de nieuwe structuur voor € 0,4 mln minder lasten in de ambitie zijn opgenomen doordat een klein deel van het budget is overgeheveld naar Ambitie 1, beleidsdoel 1-1.

Er zijn geen budgetten overgeheveld vanuit andere ambities naar Ambitie 6.

Type	Oude structuur	Nieuwe structuur	Bedrag	Onderwerp
Lasten (minder)	6-2-2 - Aanpak toekomstbestendig bouwen	1-1-2 - Daadkrachtig provinciaal bestuur	400	Omgevingsbeleid

Bedragen x € 1.000

Verschillen tabellen – budgetoverhevelingen binnen de tabellen

Daarnaast zal zichtbaar zijn dat niet enkel op totaalniveau verschillen zijn opgetreden maar ook tussen de beleidsdoelen- en prestaties. Dit komt enerzijds door beleidsdoelen overstijgende mutaties maar anderzijds ook door mutaties binnen de beleidsdoelen. Op ambitieniveau verlopen deze mutaties budgetneutraal. Voor Ambitie 6 kunnen die als volgt worden geïllustreerd:

Type	Oude structuur	Nieuwe structuur	Bedrag	Niveau
Lasten	6-1-2 - Betaalbare woningvoorraad op peil	6-1-1 - Voldoende betaalbare huisvesting voor iedereen	626	Binnen beleidsdoel
	6-2-1 - Versterken (ruimtelijke) kwaliteit en vitaliteit	6-2-2 - Regie op evenwichtige toedeling functies en/of locatie	366	Binnen beleidsdoel
	6-2-2 - Aanpak toekomstbestendig bouwen	6-1-2 - Toekomstbestendig bouwen	2.500	Tussen beleidsdoelen
	6-3-1 - Afspr. over wonen&werken i.d.regio&pass.woningaanb.doelgr.	6-1-1 - Voldoende betaalbare huisvesting voor iedereen	2.432	Tussen beleidsdoelen na vervallen beleidsdoel
	6-3-1 - Afspr. over wonen&werken i.d.regio&pass.woningaanb.doelgr.	6-2-1 - Ruimtelijke strategie	250	Tussen beleidsdoelen na vervallen beleidsdoel
	6-3-1 - Afspr. over wonen&werken i.d.regio&pass.woningaanb.doelgr.	6-2-2 - Regie op evenwichtige toedeling functies en/of locatie	7.817	Tussen beleidsdoelen na vervallen beleidsdoel
Totale mutatie lasten			13.991	
Baten	6-1-2 - Betaalbare woningvoorraad op peil	6-1-1 - Voldoende betaalbare huisvesting voor iedereen	-48	Binnen beleidsdoel
	6-2-2 - Aanpak toekomstbestendig bouwen	6-1-2 - Toekomstbestendig bouwen	-350	Tussen beleidsdoelen
Totale mutatie baten			-398	

Bedragen x € 1.000



Baten of lasten	Beleidsdoel code en naam 20-24	Beleidsprestatie code en naam 20-24	Beleidsprestatie code en naam 24-27	2024	2025	2026	2027	2028
Lasten	6-1 - Voldoende juiste woningen op de juiste plek	6-1-1 - Versnelling woningbouw		-	-	-	-	-
			6-1-1 - Voldoende betaalbare huisvesting voor iedereen	23.458.785	11.497.473	9.392.385	7.490.506	9.960.734
		6-1-2 - Betaalbare woningvoorraad op peil		625.756	121.256			
			6-1-1 - Voldoende betaalbare huisvesting voor iedereen	1.051.384	817.780	817.631	816.720	478.696
			6-1-2 - Toekomstbestendig bouwen	2.500.000	300.000			
	Totaal 6-1 - Voldoende juiste woningen op de juiste plek			25.135.925	12.436.509	10.210.016	8.307.226	10.439.430
	6-2 - Vitaliteit en kwaliteit in de leefomgeving	6-2-1 - Versterken (ruimtelijke) kwaliteit en vitaliteit		-	-	-	-	-
			6-2-1 - Ruimtelijke strategie	3.918.292	3.882.383	3.881.801	3.878.501	3.705.147
			6-2-2 - Regie op evenwichtige toedeling functies en/of locatie	366.071	447.394	447.394	447.394	447.394
		6-2-2 - Aanpak toekomstbestendig bouwen	1-1-2 - Daadkrachtig provinciaal bestuur	400.000	400.000	400.000	400.000	400.000
			6-1-2 - Toekomstbestendig bouwen	2.500.000	300.000			
			6-2-2 - Regie op evenwichtige toedeling functies en/of locatie	664.681	662.000	661.876	661.185	670.615
	Totaal 6-2 - Vitaliteit en kwaliteit in de leefomgeving			7.849.044	5.691.777	5.391.071	5.387.080	5.223.156
	6-3 - Afspraken met regio's	6-3-1 - Afspr. over wonen&werken i.d.regio&pass.woningaanb.doelgr.		-	-	-	-	-
			6-1-1 - Voldoende betaalbare huisvesting voor iedereen	2.431.962	2.425.075	2.424.755	2.422.979	2.447.228
			6-2-1 - Ruimtelijke strategie	250.000	350.000	2.350.000		
			6-2-2 - Regie op evenwichtige toedeling functies en/of locatie	7.817.171	3.656.846	3.656.525	3.654.557	3.669.388
	Totaal 6-3 - Afspraken met regio's			10.499.133	6.431.921	8.431.280	6.077.536	6.116.616
Totaal Lasten				43.484.102	24.560.207	24.032.367	19.771.842	21.779.202
Baten	6-1 - Voldoende juiste woningen op de juiste plek	6-1-1 - Versnelling woningbouw	6-1-1 - Voldoende betaalbare huisvesting voor iedereen	-4.360.353	-1.000.908			
		6-1-2 - Betaalbare woningvoorraad op peil	6-1-1 - Voldoende betaalbare huisvesting voor iedereen	-48.179	-38.179			
	Totaal 6-1 - Voldoende juiste woningen op de juiste plek			-4.408.532	-1.039.087			
	6-2 - Vitaliteit en kwaliteit in de leefomgeving	6-2-2 - Aanpak toekomstbestendig bouwen	6-1-2 - Toekomstbestendig bouwen	-350.000	-150.000			
	Totaal 6-2 - Vitaliteit en kwaliteit in de leefomgeving			-350.000	-150.000			
	6-3 - Afspraken met regio's	6-3-1 - Afspr. over wonen&werken i.d.regio&pass.woningaanb.doelgr.		-	-	-	-	-
	Totaal 6-3 - Afspraken met regio's			-	-	-	-	-
Totaal Baten				-4.758.532	-1.189.087	-	-	-
Eindtotaal				38.725.570	23.371.120	24.032.367	19.771.842	21.779.202

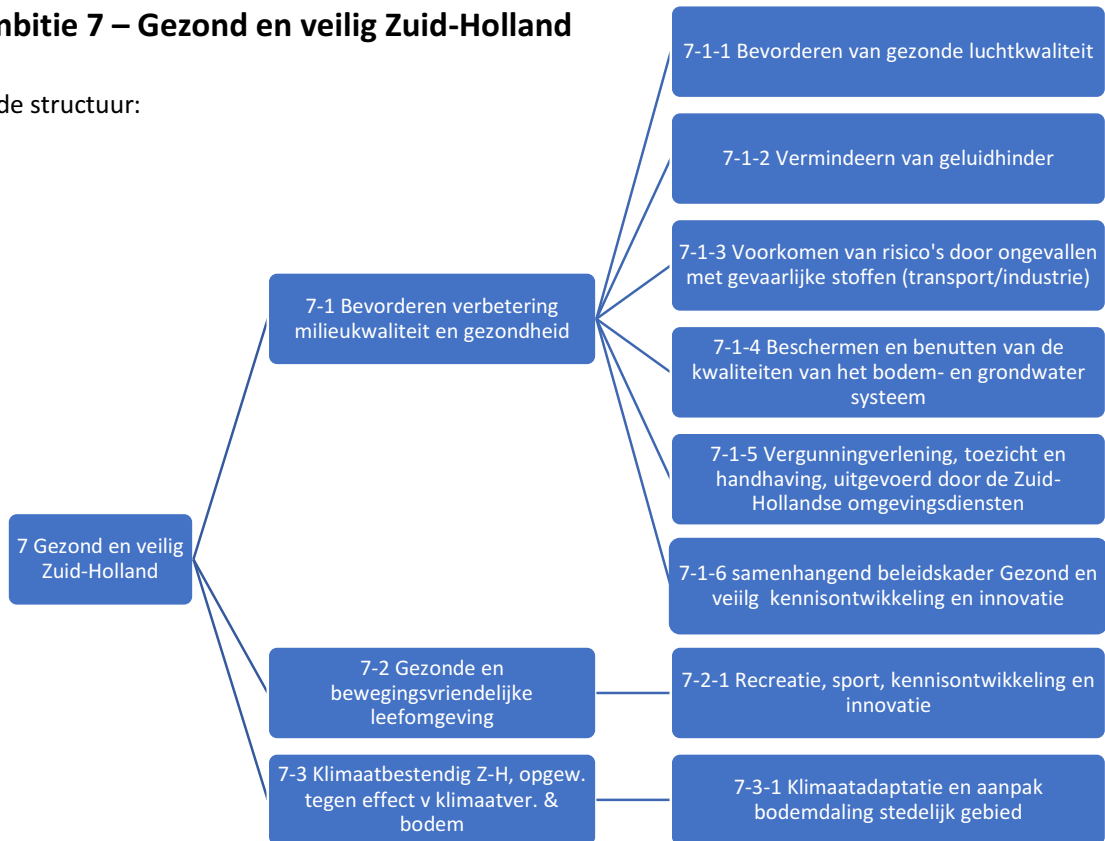
Overzicht van Baten & Lasten Ambitie 6 van de oude structuur naar de nieuwe structuur.

Baten of lasten	Beleidsdoel code en naam 24-27	Beleidsprestatie code en naam 24-27	Beleidsprestatie code en naam 20-24	2024	2025	2026	2027	2028
Lasten	6-1 - Wonen	6-1-1 - Voldoende betaalbare huisvesting voor iedereen	6-1-1 - Versnelling woningbouw	23.458.785	11.497.473	9.392.385	7.490.506	9.960.734
			6-1-2 - Betaalbare woningvoorraad op peil	625.756	121.256			
			6-3-1 - Afspr. over wonen&werken i.d.regio&pass.woningaanb.doelgr.	2.431.962	2.425.075	2.424.755	2.422.979	2.447.228
		6-1-2 - Toekomstbestendig bouwen	6-1-2 - Betaalbare woningvoorraad op peil	1.051.384	817.780	817.631	816.720	478.696
			6-2-2 - Aanpak toekomstbestendig bouwen	2.500.000	300.000			
	Totaal 6-1 - Wonen			30.067.887	15.161.584	12.634.771	10.730.205	12.886.658
	6-2 - Ruimte en landschap	6-2-1 - Ruimtelijke strategie	6-2-1 - Versterken (ruimtelijke) kwaliteit en vitaliteit	3.918.292	3.882.383	3.881.801	3.878.501	3.705.147
			6-3-1 - Afspr. over wonen&werken i.d.regio&pass.woningaanb.doelgr.	250.000	350.000	2.350.000		
		6-2-2 - Regie op evenwichtige toedeling functies en/of locatie	6-2-1 - Versterken (ruimtelijke) kwaliteit en vitaliteit	366.071	447.394	447.394	447.394	447.394
			6-2-2 - Aanpak toekomstbestendig bouwen	664.681	662.000	661.876	661.185	670.615
			6-3-1 - Afspr. over wonen&werken i.d.regio&pass.woningaanb.doelgr.	7.817.171	3.656.846	3.656.525	3.654.557	3.669.388
	Totaal 6-2 - Ruimte en landschap			13.016.215	8.998.623	10.997.596	8.641.637	8.492.544
Totaal Lasten				43.084.102	24.160.207	23.632.367	19.371.842	21.379.202
Baten	6-1 - Wonen	6-1-1 - Voldoende betaalbare huisvesting voor iedereen	6-1-1 - Versnelling woningbouw	-4.360.353	-1.000.908			
			6-1-2 - Betaalbare woningvoorraad op peil	-48.179	-38.179			
	Totaal 6-1 - Wonen			-4.758.532	-1.189.087			
		6-1-2 - Toekomstbestendig bouwen	6-2-2 - Aanpak toekomstbestendig bouwen	-350.000	-150.000			
Totaal Baten				-4.758.532	-1.189.087	-	-	-
Eindtotaal				38.325.570	22.971.120	23.632.367	19.371.842	21.379.202

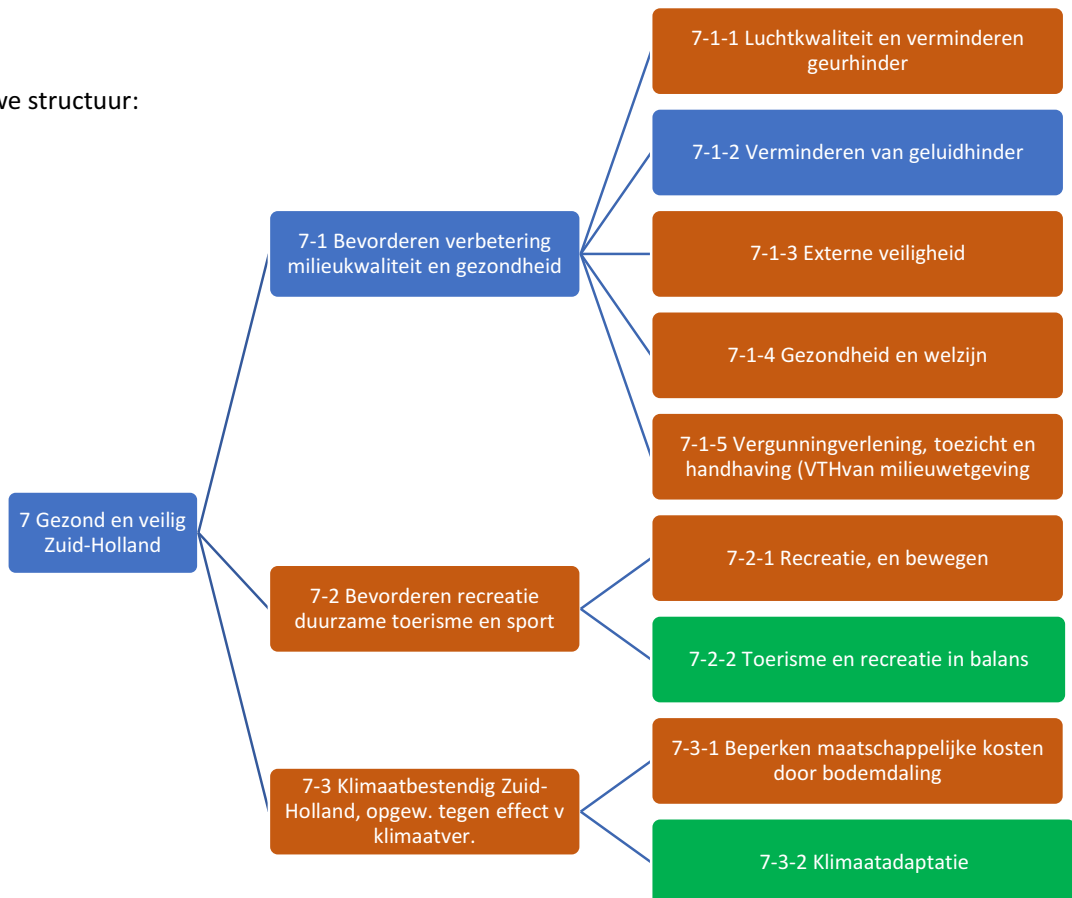
Overzicht van Baten & Lasten Ambitie 6 van de nieuwe structuur naar de oude structuur.

Ambitie 7 – Gezond en veilig Zuid-Holland

Oude structuur:



Nieuwe structuur:



Nadere toelichting mutaties Ambitie 7

Verschillen tabellen – budgetoverhevelingen ambitie overstijgend

Uit de verschillen analyse blijkt dat er in de nieuwe structuur voor € 10,3 mln meer lasten in de ambitie op de beleidsdoelen 7-2 en 7-3 zijn opgenomen doordat deze zijn overgeheveld vanuit Ambities 4 en 5, respectievelijk beleidsdoelen 4-3 en 5-2.

Er zijn geen budgetten vanuit Ambitie 7 naar andere ambities overgegaan.

Type	Oude structuur	Nieuwe structuur	Bedrag	Onderwerp
Lasten (meer)	4-3-1 - Behoud&ontw.cultureel erfgoed&toerisme in balans m.omgeving	7-2-2 - Toerisme en recreatie in balans	2.029	Toerisme van Ambitie 4 naar Ambitie 7
Lasten (meer)	5-2-2 - Aanpak Bodemdaling (landelijk gebied)	7-3-1 - Beperken maatschappelijke kosten door bodemdaling	8.261	Bodemdaling naar Ambitie 7
Totale mutatie (naar andere ambitie)			10.290	

Bedragen x € 1.000

Verschillen tabellen – budgetoverhevelingen binnen de tabellen

Daarnaast zal zichtbaar zijn dat niet enkel op totaalniveau verschillen zijn opgetreden maar ook tussen de beleidsdoelen- en prestaties. Dit komt enerzijds door beleidsdoelen overstijgende mutaties maar anderzijds ook door mutaties binnen de beleidsdoelen. Op ambitieniveau verlopen deze mutaties budgetneutraal. Voor Ambitie 7 kunnen die als volgt worden geïllustreerd:

Type	Oude structuur	Nieuwe structuur	Bedrag	Niveau
Lasten	7-3-1 - Klimaatadaptatie en aanpak bodemdaling stedelijk gebied	7-3-2 - Klimaatadaptatie	1.725	Binnen beleidsdoel
Totale mutatie lasten			1.725	

Bedragen x € 1.000



Baten of lasten	Beleidsdoel code en naam 20-24	Beleidsprestatie code en naam 20-24	Beleidsprestatie code en naam 24-27	2024	2025	2026	2027	2028
Lasten	7-1 - Bevorderen verbetering milieukwaliteit en gezondheid	7-1-1 - Bevorderen van gezonde luchtkwaliteit		-	-	-	-	-
		7-1-1 - Luchtkwaliteit en verminderen geurhinder	7-1-1 - Luchtkwaliteit en verminderen geurhinder	889.830	853.827	853.797	853.587	1.053.256
		7-1-2 - Verminderen van geluidhinder	7-1-2 - Verminderen van geluidhinder	370.296	370.101	370.081	369.943	369.721
		7-1-3 - Voork. risico's ongevallen met gevaarstoffen(transp.ind.)		-	-	-	-	-
		7-1-3 - Externe veiligheid	7-1-3 - Externe veiligheid	819.184	650.377	650.301	649.776	648.947
		7-1-4 - Bescherm&benut.v.d.kwaliteiten v.h. bodem-&grondwatersysteem	7-1-4 - Beschermen en benutten van de kwal. bodem- en grondw.systeem	5.586.044	3.539.177	3.589.581	3.110.450	1.858.204
		7-1-5 - Vergunningverl. toezicht&handhaving, uitgev.ZH omgevings d.		-	-	-	-	-
		7-1-5 - Vergunningverl. toezicht en handhaving (VTH) van milieuwetg.	7-1-5 - Vergunningverl. toezicht en handhaving (VTH) van milieuwetg.	63.784.714	63.231.912	62.386.197	62.384.393	62.371.252
		7-1-6 - Samenhangend beleidskader Gezond&Veilig met kennisontw.&inn.	7-1-6 - Gezondheid en welzijn	1.086.823	686.500	686.470	686.260	685.929
	Totaal 7-1 - Bevorderen verbetering milieukwaliteit en gezondheid			72.536.891	69.331.894	68.536.427	68.054.409	66.987.309
	7-2 - Gezonde en bewegingsvriendelijke leefomgeving	7-2-1 - Recreatie, sport, kennisontwikkeling en innovatie		-	-	-	-	-
		7-2-1 - Recreatie, sport en bewegen	7-2-1 - Recreatie, sport en bewegen	20.393.338	18.678.186	16.892.514	16.421.992	17.604.936
		7-2-2 - Toerisme en recreatie in balans	7-2-2 - Toerisme en recreatie in balans	620.126	620.126	620.126	620.126	620.126
	Totaal 7-2 - Gezonde en bewegingsvriendelijke leefomgeving			21.013.464	19.298.312	17.512.640	17.042.118	18.225.062
	7-3 - Klimaatbestendig Z-H, opgew. tegen effect v.klimaatver.&bodemd	7-3-1 - Klimaatadaptie en aanpak bodemdaling stedelijk gebied	7-3-1 - Beperken maatschappelijke kosten door bodemdaling					27.392
		7-3-2 - Klimaatadaptatie	7-3-2 - Klimaatadaptatie	1.724.788	314.069	294.075	293.753	327.700
	Totaal 7-3 - Klimaatbestendig Z-H, opgew. tegen effect v.klimaatver.&bodemd			1.724.788	314.069	294.075	293.753	355.092
Totaal Lasten				95.275.143	88.944.275	86.343.142	85.390.280	85.567.463
Baten	7-1 - Bevorderen verbetering milieukwaliteit en gezondheid	7-1-1 - Bevorderen van gezonde luchtkwaliteit	7-1-1 - Luchtkwaliteit en verminderen geurhinder	-35.680				
		7-1-4 - Bescherm&benut.v.d.kwaliteiten v.h. bodem-&grondwatersysteem	7-1-4 - Beschermen en benutten van de kwal. bodem- en grondw.systeem	-3.317.840	-2.034.836	-1.311.162	-1.023.603	-829.762
		7-1-5 - Vergunningverl. toezicht&handhaving, uitgev.ZH omgevings d.	7-1-5 - Vergunningverl. toezicht en handhaving (VTH) van milieuwetg.	-7.400.000	-7.400.000	-7.400.000	-7.400.000	-7.400.000
	Totaal 7-1 - Bevorderen verbetering milieukwaliteit en gezondheid			-10.753.520	-9.434.836	-8.711.162	-8.423.603	-8.229.762
	7-2 - Gezonde en bewegingsvriendelijke leefomgeving	7-2-1 - Recreatie, sport, kennisontwikkeling en innovatie	7-2-1 - Recreatie, sport en bewegen	-154.600	-154.600	-154.600	-154.600	-154.600
	Totaal 7-2 - Gezonde en bewegingsvriendelijke leefomgeving			-154.600	-154.600	-154.600	-154.600	-154.600
Totaal Baten				-10.908.120	-9.589.436	-8.865.762	-8.578.203	-8.384.362
Eindtotaal				84.367.023	79.354.839	77.477.380	76.812.077	77.183.101

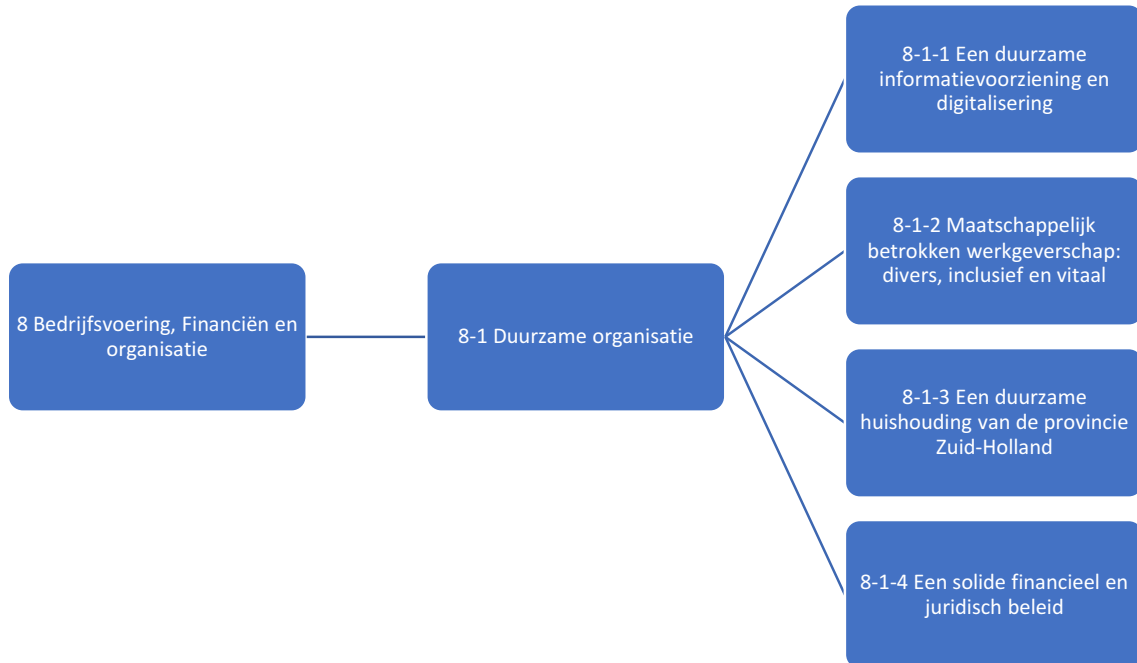
Overzicht van Baten & Lasten Ambitie 7 van de oude structuur naar de nieuwe structuur.

Baten of lasten	Beleidsdoel code en naam 24-27	Beleidsprestatie code en naam 24-27	Beleidsprestatie code en naam 20-24	2024	2025	2026	2027	2028
Lasten	7-1 - Bevorderen verbetering milieukwaliteit en gezondheid	7-1-1 - Bevorderen van gezonde luchtkwaliteit	7-1-1 - Bevorderen van gezonde luchtkwaliteit	889.830	853.827	853.797	853.587	1.053.256
		7-1-2 - Verminderen van geluidhinder	7-1-2 - Verminderen van geluidhinder	370.296	370.101	370.081	369.943	369.721
		7-1-3 - Externe veiligheid	7-1-3 - Voork. risico's ongevallen met gevaarstoffen(transp.ind.)	819.184	650.377	650.301	649.776	648.947
		7-1-4 - Beschermen en benutten van de kwal. bodem- en grondw.systeem	7-1-4 - Bescherm&benut.v.d.kwaliteiten v.h. bodem-&grondwatersysteem	5.586.044	3.539.177	3.589.581	3.110.450	1.858.204
		7-1-5 - Vergunningverl. toezicht en handhaving (VTH) van milieuwetg.	7-1-5 - Vergunningverl. toezicht&handhaving, uitgev.ZH omgevingsd.	63.784.714	63.231.912	62.386.197	62.384.393	62.371.252
		7-1-6 - Gezondheid en welzijn	7-1-6 - Samenhangend beleidskader Gezond&Veilig met kennisontw.&inn.	1.086.823	686.500	686.470	686.260	685.929
	Totaal 7-1 - Bevorderen verbetering milieukwaliteit en gezondheid			72.536.891	69.331.894	68.536.427	68.054.409	66.987.309
	7-2 - Bevorderen recreatie duurzame toerisme en sport	7-2-1 - Recreatie, sport en bewegen	7-2-1 - Recreatie, sport, kennisontwikkeling en innovatie	20.393.338	18.678.186	16.892.514	16.421.992	17.604.936
		7-2-2 - Toerisme en recreatie in balans	4-3-1 - Behoud&ontw.cultureel erfgoed&toerisme in balans m.omgeving	2.029.424	1.528.896	1.528.782	1.528.453	1.525.571
			7-2-1 - Recreatie, sport, kennisontwikkeling en innovatie	620.126	620.126	620.126	620.126	620.126
	Totaal 7-2 - Bevorderen recreatie duurzame toerisme en sport			23.042.888	20.827.208	19.041.422	18.570.571	19.750.633
	7-3 - Klimaatbestendig Zuid-Holland, opgew. tegen effect v.klimaat	7-3-1 - Beperken maatschappelijke kosten door bodemdaling	5-2-2 - Aanpak Bodemdaling (landelijk gebied)	8.260.925	6.853.900	1.560.959	1.560.067	988.305
			5-3-1 - Waterveiligheid	500.000	-	-	-	-
			7-3-1 - Klimaatadaptie en aanpak bodemdaling stedelijk gebied					27.392
		7-3-2 - Klimaatadaptatie	7-3-1 - Klimaatadaptie en aanpak bodemdaling stedelijk gebied	1.724.788	314.069	294.075	293.753	327.700
	Totaal 7-3 - Klimaatbestendig Zuid-Holland, opgew. tegen effect v.klimaat			10.485.713	7.167.969	1.855.034	1.853.820	1.343.397
Totaal Lasten				106.065.492	97.327.071	89.432.883	88.478.800	88.081.339
Baten	7-1 - Bevorderen verbetering milieukwaliteit en gezondheid	7-1-1 - Luchtkwaliteit en verminderen geurhinder	7-1-1 - Bevorderen van gezonde luchtkwaliteit	-35.680				
		7-1-4 - Beschermen en benutten van de kwal. bodem- en grondw.systeem	7-1-4 - Bescherm&benut.v.d.kwaliteiten v.h. bodem-&grondwatersysteem	-3.317.840	-2.034.836	-1.311.162	-1.023.603	-829.762
		7-1-5 - Vergunningverl. toezicht en handhaving (VTH) van milieuwetg.	7-1-5 - Vergunningverl. toezicht&handhaving, uitgev.ZH omgevingsd.	-7.400.000	-7.400.000	-7.400.000	-7.400.000	-7.400.000
	Totaal 7-1 - Bevorderen verbetering milieukwaliteit en gezondheid			-10.753.520	-9.434.836	-8.711.162	-8.423.603	-8.229.762
	7-2 - Bevorderen recreatie duurzame toerisme en sport	7-2-1 - Recreatie, sport en bewegen	7-2-1 - Recreatie, sport, kennisontwikkeling en innovatie	-154.600	-154.600	-154.600	-154.600	-154.600
	Totaal 7-2 - Bevorderen recreatie duurzame toerisme en sport			-154.600	-154.600	-154.600	-154.600	-154.600
	7-3 - Klimaatbestendig Zuid-Holland, opgew. tegen effect v.klimaat	7-3-1 - Beperken maatschappelijke kosten door bodemdaling	5-2-2 - Aanpak Bodemdaling (landelijk gebied)	-5.339.594	-4.392.763			
	Totaal 7-3 - Klimaatbestendig Zuid-Holland, opgew. tegen effect v.klimaat			-5.339.594	-4.392.763			
Totaal Baten				-16.247.714	-13.982.199	-8.865.762	-8.578.203	-8.384.362
Eindtotaal				89.817.778	83.344.872	80.567.121	79.900.597	79.696.977

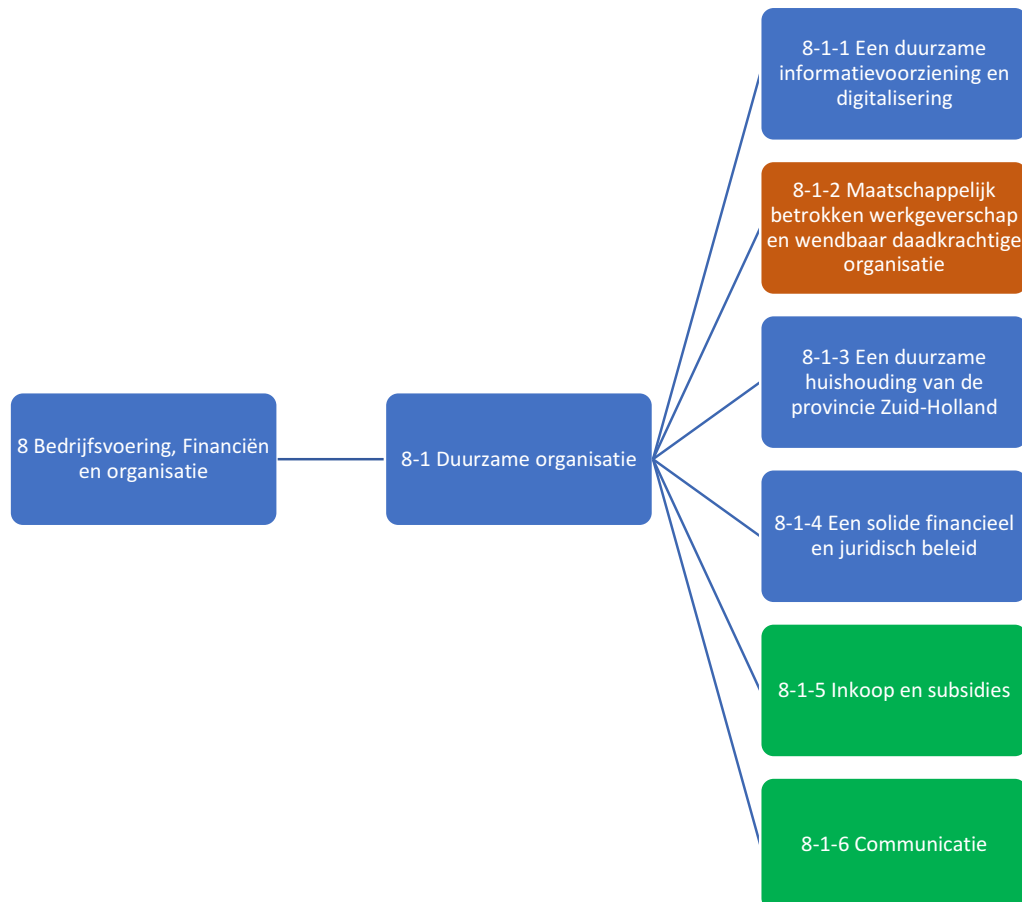
Overzicht van Baten & Lasten Ambitie 7 van de nieuwe structuur naar de oude structuur.

Algemene middelen & Organisatie

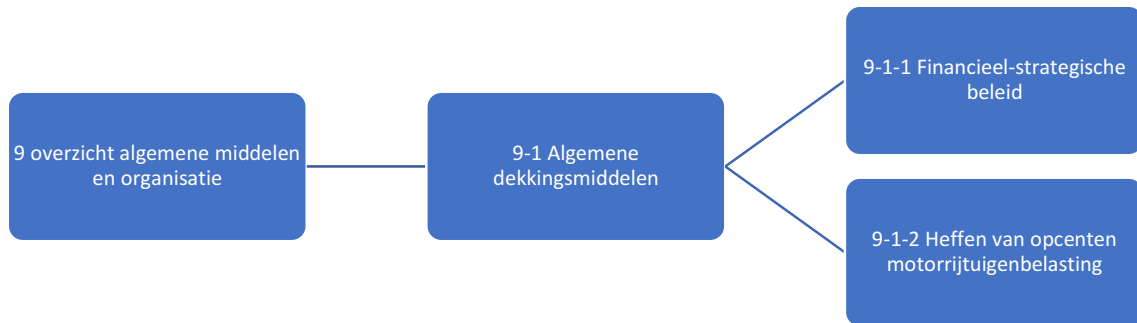
Oude structuur:



Nieuwe structuur:



Algemene middelen blijft gelijk



Nadere toelichting mutaties Algemene middelen & Organisatie

Verschillen tabellen – budgetoverhevelingen ambitie overstijgend

Let op, in de P&C-producten bestaat er geen ambitie 8 en 9 maar valt dit onder het Overzicht Algemene middelen en Organisatie. Ambitie 8 in deze overzichten staat gelijk aan organisatie en Ambitie 9 staat gelijk aan de Algemene dekkingsmiddelen.

Uit de verschillen analyse blijkt dat er in de nieuwe structuur voor € 0,42 mln meer lasten in de ambitie, op beleidsdoel 8-1, zijn opgenomen doordat deze zijn overgeheveld vanuit Ambities 4 en 5, respectievelijk beleidsdoelen 4-3 en 5-2.

Er zijn geen budgetten vanuit de Algemene middelen & Organisatie naar andere ambities overgegaan.

Type	Oude structuur	Nieuwe structuur	Bedrag	Onderwerp
Lasten (meer)	4-1-1 - Innovatie stimuleren	8-1-5 - Inkoop en subsidies	56	Omgevingsbeleid
Lasten (meer)	5-1-1 - Natuur	8-1-4 - Een solide financieel en juridisch beleid	316	
Lasten (meer)	5-1-2 - Bevorderen Biodiversiteit	8-1-4 - Een solide financieel en juridisch beleid	150	
Baten (meer)	5-1-1 - Natuur	8-1-4 - Een solide financieel en juridisch beleid	-100	
Totale mutatie (naar andere ambitie)			422	

Bedragen x € 1.000

Verschillen tabellen – budgetoverhevelingen binnen de tabellen

Daarnaast zal zichtbaar zijn dat niet enkel op totaalniveau verschillen zijn opgetreden maar ook tussen de beleidsdoelen- en prestaties. Dit komt enerzijds door beleidsdoelen overstijgende mutaties maar anderzijds ook door mutaties binnen de beleidsdoelen. Op ambitieniveau verlopen deze mutaties budgetneutraal. Voor Algemene middelen & organisatie kunnen die als volgt worden geïllustreerd:

Type	Oude structuur	Nieuwe structuur	Bedrag	Niveau
Lasten	8-1-2 - Maatschappelijk betrokken werkgeverschap: divers, incl&vit.	8-1-6 - Communicatie	842	Binnen beleidsdoel
	8-1-3 - Een duurzame huishouding van de provincie Zuid-Holland	8-1-5 - Inkoop en subsidies	330	Binnen beleidsdoel
	8-1-3 - Een duurzame huishouding van de provincie Zuid-Holland	8-1-6 - Communicatie	681	Tussen beleidsdoelen
Totale mutatie lasten			1.853	
Baten	8-1-2 - Maatschappelijk betrokken werkgeverschap: divers, incl&vit.	8-1-6 - Communicatie	-40	Binnen beleidsdoel
Totale mutatie baten			-40	

Bedragen x € 1.000

Baten of lasten	Beleidsdoel code en naam 20-24	Beleidsprestatie code en naam 20-24	Beleidsprestatie code en naam 24-27	2024	2025	2026	2027	2028
Lasten	8-1 - Duurzame organisatie	8-1-1 - Een duurzame informatievoorziening en digitalisering	8-1-1 - Een duurzame informatievoorziening en digitalisering	-0	-0	-0	-0	-0
		8-1-2 - Maatschappelijk betrokken werkgeverschap: divers, incl&vit.	8-1-2 - Maatsch. betrokken werkgeversch. en wendbaar daadkracht. org	30.283.064	29.915.990	29.880.699	25.720.571	25.400.822
			8-1-6 - Communicatie	-	-	-	-	-
		8-1-3 - Een duurzame huishouding van de provincie Zuid-Holland	8-1-3 - Een duurzame huishouding van de provincie Zuid-Holland	73.291.958	72.001.740	71.327.393	70.994.807	69.012.525
			8-1-5 - Inkoop en subsidies	842.000	842.000	842.000	842.000	842.000
			8-1-6 - Communicatie	-0	-0	-0	-0	-0
		8-1-4 - Een solide financieel en juridisch beleid	8-1-3 - Een duurzame huishouding van de provincie Zuid-Holland	18.484.955	18.428.284	18.425.677	18.695.604	18.583.903
			8-1-5 - Inkoop en subsidies	330.000	330.000	330.000	330.000	330.000
			8-1-6 - Communicatie	681.000	681.000	681.000	681.000	681.000
			8-1-4 - Een solide financieel en juridisch beleid	-	-	-	-	-
			8-1-4 - Een solide financieel en juridisch beleid	2.735.886	2.672.789	2.722.789	2.672.789	2.917.195
		Totaal 8-1 - Duurzame organisatie		126.648.863	124.871.802	124.209.557	119.936.770	117.767.444
Totaal Lasten				126.648.863	124.871.802	124.209.557	119.936.770	117.767.444
Baten	8-1 - Duurzame organisatie	8-1-2 - Maatschappelijk betrokken werkgeverschap: divers, incl&vit.		-	-	-	-	-
			8-1-2 - Maatsch. betrokken werkgeversch. en wendbaar daadkracht. org	-331.000	-331.000	-331.000	-331.000	-331.000
			8-1-6 - Communicatie	-40.000	-40.000	-40.000	-40.000	-40.000
		8-1-3 - Een duurzame huishouding van de provincie Zuid-Holland	8-1-3 - Een duurzame huishouding van de provincie Zuid-Holland	-2.787.000	-2.787.000	-2.787.000	-2.787.000	-2.787.000
		8-1-4 - Een solide financieel en juridisch beleid		-	-	-	-	-
			8-1-4 - Een solide financieel en juridisch beleid	-130.869	-130.869	-130.869	-130.869	-130.869
		Totaal 8-1 - Duurzame organisatie		-3.288.869	-3.288.869	-3.288.869	-3.288.869	-3.288.869
Totaal Baten				-3.288.869	-3.288.869	-3.288.869	-3.288.869	-3.288.869
Eindtotaal				123.359.993	121.582.933	120.920.688	116.647.901	114.478.575

Overzicht van Baten & Lasten Algemene middelen en Organisatie van de oude structuur naar de nieuwe structuur.

Baten of lasten	Beleidsdoel code en naam 24-27	Beleidsprestatie code en naam 24-27	Beleidsprestatie code en naam 20-24	2024	2025	2026	2027	2028
Lasten	8-1 - Duurzame organisatie	8-1-1 - Een duurzame informatievoorziening en digitalisering	8-1-1 - Een duurzame informatievoorziening en digitalisering	30.283.064	29.915.990	29.880.699	25.720.571	25.400.822
		8-1-2 - Maatsch. betrokken werkgeversch. en wendbaar daadkracht. org	8-1-2 - Maatschappelijk betrokken werkgeverschap: divers, incl&vit.	73.291.958	72.001.740	71.327.393	70.994.807	69.012.525
		8-1-3 - Een duurzame huishouding van de provincie Zuid-Holland	8-1-3 - Een duurzame huishouding van de provincie Zuid-Holland	18.484.955	18.428.284	18.425.677	18.695.604	18.583.903
		8-1-4 - Een solide financieel en juridisch beleid	5-1-1 - Natuur	316.276	316.276	316.276	316.276	316.276
			5-1-2 - Bevorderen Biodiversiteit	150.000	150.000	150.000	150.000	150.000
			8-1-4 - Een solide financieel en juridisch beleid	2.735.886	2.672.789	2.722.789	2.672.789	2.917.195
		8-1-5 - Inkoop en subsidies	4-1-1 - Innovatie stimuleren	56.125	56.125	56.125	56.125	56.125
			8-1-3 - Een duurzame huishouding van de provincie Zuid-Holland	330.000	330.000	330.000	330.000	330.000
		8-1-6 - Communicatie	8-1-2 - Maatschappelijk betrokken werkgeverschap: divers, incl&vit.	842.000	842.000	842.000	842.000	842.000
			8-1-3 - Een duurzame huishouding van de provincie Zuid-Holland	681.000	681.000	681.000	681.000	681.000
		Totaal 8-1 - Duurzame organisatie		127.171.264	125.394.203	124.731.958	120.459.171	118.289.845
Totaal Lasten				127.171.264	125.394.203	124.731.958	120.459.171	118.289.845
Baten	8-1 - Duurzame organisatie	8-1-2 - Maatsch. betrokken werkgeversch. en wendbaar daadkracht. org	8-1-2 - Maatschappelijk betrokken werkgeverschap: divers, incl&vit.	-331.000	-331.000	-331.000	-331.000	-331.000
		8-1-3 - Een duurzame huishouding van de provincie Zuid-Holland	8-1-3 - Een duurzame huishouding van de provincie Zuid-Holland	-2.787.000	-2.787.000	-2.787.000	-2.787.000	-2.787.000
		8-1-4 - Een solide financieel en juridisch beleid	5-1-1 - Natuur	-100.000	-100.000	-100.000	-100.000	-100.000
			8-1-4 - Een solide financieel en juridisch beleid	-130.869	-130.869	-130.869	-130.869	-130.869
		8-1-6 - Communicatie	8-1-2 - Maatschappelijk betrokken werkgeverschap: divers, incl&vit.	-40.000	-40.000	-40.000	-40.000	-40.000
		Totaal 8-1 - Duurzame organisatie		-3.388.869	-3.388.869	-3.388.869	-3.388.869	-3.388.869
Totaal Baten				-3.388.869	-3.388.869	-3.388.869	-3.388.869	-3.388.869
Eindtotaal				123.782.394	122.005.334	121.343.089	117.070.302	114.900.976

Overzicht van Baten & Lasten Algemene middelen en Organisatie van de nieuwe structuur naar de oude structuur.

Omhangen Loonkosten voor de formatie van de provincie Zuid-Holland

Ambitie code en naam 20-24	Beleidsdoel code en naam 20-24	Beleidsprestatie code en naam 20-24	Beleidsprestatie code en naam 24-27	2024	
1 - Samen werken aan Zuid-Holland	1-1 - Beter bestuur	1-1-1 - Sterke gemeenten	1-1-1 - Sterke decentrale overheden	€ 594.885	
		1-1-2 - Vitaal provinciaal bestuur	1-1-2 - Daadkrachtig provinciaal bestuur	€ 11.070.476	
	1-2 - Sterke samenleving	1-2-1 - Innovatieve participatie en communicatie	1-2-1 - Maatschappelijke ontwikkelingen	€ 26.822	
		1-2-2 - Maatschappelijke ontwikkelingen	1-1-2 - Daadkrachtig provinciaal bestuur	€ 153.838	
2 - Bereikbaar Zuid-Holland	2-1 - Snel van A naar B	2-1-1 - Efficiënt goederenvervoer	1-2-1 - Maatschappelijke ontwikkelingen	€ 180.107	
		2-1-2 - Passend en efficiënt personenvervoer	2-1-1 - Stimuleren transitie naar duurzaam, veilig en slim pers.vv	€ 784.932	
		2-1-3 - Slimme systemen en netwerken	2-1-2 - Adequaat en duurzaam aanbod openbaar vervoer	€ 8.599.814	
			2-1-1 - Stimuleren transitie naar duurzaam, veilig en slim pers.vv	€ 42.000	
			2-1-3 - Duurzaam en efficiënt goederenvervoer	€ 0	
			2-1-4 - Voorbereiding prov. infrastructuurproj. en -subsidies (PZI)	€ 406.080	
			2-1-5 - Realisatie provinciale infrastructuurprojecten (PZI)	€ 557.523	
	2-2 - Beheer en onderhoud: op orde en duurzaam	2-2-1 - Goed functionerende provinciale infrastructuur	2-2-1 - Beheer en onderhoud: op orde en duurzaam	€ 23.237.226	
		2-2-2 - Toekomstbestendige infrastructuur	2-1-4 - Voorbereiding prov. infrastructuurproj. en -subsidies (PZI)	€ 625.995	
	2-3 - Veilig en duurzaam	2-3-1 - Duurzame mobiliteit	2-1-2 - Adequaat en duurzaam aanbod openbaar vervoer	€ 436.074	
	2-3-2 - Veilige mobiliteit	2-1-1 - Stimuleren transitie naar duurzaam, veilig en slim pers.vv	€ 450.266		
		2-1-5 - Realisatie provinciale infrastructuurprojecten (PZI)	€ 436.074		
3 - Schone energie voor iedereen	3-1 - Schone en duurzame elektriciteitsvoorziening	3-1-1 - Duurzame en ruimtelijk passende elektriciteitsvoorziening	3-1-1 - Duurzame opwek elektriciteit	€ 4.891.911	
		3-1-2 - Samenwerken en bevorderen draagvlak in de energietransitie	3-1-2 - Lokale initiatieven en inclusieve energietransitie	€ 94.953	
	3-2 - Verduurzaming gebouwde omgeving	3-2-2 - Bevorderen duurzame verwarmingsvoorziening	3-1-3 - Warmte transitie in de gebouwde omgeving en glastuinbouw	€ 61.504	
	3-3 - Duurzaam energie-en grondstoffsysteem in de industrie	3-3-2 - Vernieuwen & innoveren v.h. energie-&grondstoffen(eco-)syst.	3-1-4 - Klimaatneutrale en circulaire industrie	€ 94.953	
4 - Een concurrerend Zuid-Holland	4-1 - Innovatie: richting duurzaam en digitaal	4-1-1 - Innovatie stimuleren	4-1-1 - Innovatie economie	€ 3.141.699	
		4-1-2 - Transitie van de Greenports	4-1-2 - Transitie van de tuinbouwketen	€ 609.455	
		4-1-4 - Digitaal Zuid-Holland	4-1-4 - Digitale economie	€ 281.472	
		4-1-5 - Circulair Zuid-Holland	4-1-5 - Circulair Zuid-Holland	€ 2.237.179	
	4-2 - Creëren van een rijk vestigingsklimaat	4-2-1 - Voldoende werklocaties op de juiste plek v.d.juiste kwal.	4-1-6 - Toekomstbestendige ruimte voor ondernemen	€ 1.080.636	
		4-2-2 - Human Capital, beroepsbevolking m.d.juiste vaardigh.&kennis	4-2-2 - Rijksmonumenten en historische molens in goede staat	€ 270.159	
	4-3 - Erfgoed, cultuur en toerisme	4-3-1 - Behoud&ontw.cultureel erfgoed&toerisme in balans m.omgeving	4-2-3 - Provinciale erfgoedlijnen zichtbaar en beleefbaar	€ 2.014.971	
			7-2-2 - Toerisme en recreatie in balans	€ 281.524	
			4-2-4 - Archeologie beschermen en zichtbaar	€ 180.107	
			4-2-5 - Cultuurparticipatie en bibliotheken	€ 391.713	
5 - Versterken natuur in Zuid-Holland	5-1 - Gezonde natuur	5-1-1 - Natuur	5-1-1 - Nieuwe natuur realiseren	€ 5.306.308	
			5-1-2 - Beschermen en versterken bestaande natuur en soorten	€ 389.444	
		5-1-2 - Beschermen en versterken bestaande natuur en soorten	€ 101.778		
		5-1-2 - Beschermen en versterken bestaande natuur en soorten	€ 101.778		
	5-2 - Toekomstbestendige landbouw	5-2-1 - Vitale landbouw	5-2-1 - Toekomstbestendige en natuurinclusieve landbouw	€ 1.846.701	
		5-2-2 - Aanpak Bodemdaling (landelijk gebied)	7-3-1 - Beperken maatschappelijke kosten door bodemdaling	€ 605.053	
	5-3 - Leven met water	5-3-1 - Waterveiligheid	5-3-1 - Waterveiligheid en wateroverlast	€ 1.357.342	
	5-3-2 - Waterbeschikbaarheid en kwaliteit	5-3-2 - Waterkwaliteit en waterbeschikbaarheid	€ 1.206.525		
6 - Sterke steden en dorpen in Zuid-Holland	6-1 - Voldoende juiste woningen op de juiste plek	6-1-1 - Versnelling woningbouw	6-1-1 - Voldoende betaalbare huisvesting voor iedereen	€ 2.932.889	
		6-1-2 - Betaalbare woningvoorraad op peil	6-1-2 - Toekomstbestendig bouwen	€ 1.051.384	
	6-2 - Vitaliteit en kwaliteit in de leefomgeving	6-2-1 - Versterken (ruimtelijke) kwaliteit en vitaliteit	6-2-1 - Ruimtelijke strategie	€ 3.116.330	
		6-2-2 - Aanpak toekomstbestendig bouwen	6-2-2 - Regie op evenwichtige toedeling functies en/of locatie	€ 664.681	
	6-3 - Afspraken met regio's	6-3-1 - Afspr. over wonen&werken i.d.regio&pass.woningaanb.doelgr.	6-1-1 - Voldoende betaalbare huisvesting voor iedereen	€ 1.709.176	
			6-2-2 - Regie op evenwichtige toedeling functies en/of locatie	€ 1.757.069	
7 - Gezond en veilig Zuid-Holland	7-1 - Bevorderen verbetering milieukwaliteit en gezondheid	7-1-1 - Bevorderen van gezonde luchtkwaliteit	7-1-1 - Luchtkwaliteit en verminderen geurhinder	€ 174.429	
		7-1-2 - Verminderen van geluidhinder	7-1-2 - Verminderen van geluidhinder	€ 114.036	
		7-1-3 - Voork.risico's ongevallen met gevaart.stoffen(transp/ind.)	7-1-3 - Externe veiligheid	€ 436.074	
		7-1-4 - Bescherm&benut.v.d.kwaliteiten v.h. bodem-&grondwatersysteem	7-1-4 - Beschermen en benutten van de kwal. bodem- en grondw.systeem	€ 949.544	
		7-1-5 - Vergunningverl.,toezicht&handhaving, uitgev.ZH omgevingsd.	7-1-5 - Vergunningverl. toezicht en handhaving (VTH) van milieuwetg.	€ 1.486.720	
		7-1-6 - Samenhangend beleidskader Gezond&Veilig met kennisontw.&inn.	7-1-6 - Gezondheid en welzijn	€ 174.429	
	7-2 - Gezonde en bewegingsvriendelijke leefomgeving	7-2-1 - Recreatie, sport, kennisontwikkeling en innovatie	7-2-1 - Recreatie, sport en bewegen	€ 1.815.823	
	7-3 - Klimaatbestendig Z-H,opgew.tegen effect.v.klimaatver.&bodemd	7-3-1 - Klimaatadaptie en aanpak bodemdaling stedelijk gebied	7-3-2 - Klimaatadaptatie	€ 294.788	
	8 - Bedrijfsvoering - Financiën en organisatie	8-1 - Duurzame organisatie	8-1-2 - Maatschappelijk betrokken werkgeverschap: divers, incl&wit.	8-1-2 - Maatsch. betrokken werkgeversch. en wendbaar daadkracht. org	€ 80.848.696
	Indictotaal				€ 171.675.345