

Instructie voor het

De drie oranje tabbladen bevatten invoercellen.

Vul alle oranje invoercellen in.

Als er geen gegevens beschikbaar zijn voor een bep

Als het aantal gelijk is aan nul, vul in die cel dan '0'
geluidbelasting groter dan 75 dB.

Geef het bestand een zinvolle naam. Tip: vervang 'b'
eigen provincie of organisatie.

Tab Algemene gegevens

Cel

Peiljaar

Bronsoort

Rekenmethode

Gegevens geluidsgevoelige objecten

Tab Beheerders

Cel

Aantal woningen

Aantal andere geluidgevoelige gebouwen

Aantal geluidgevoelige terreinen

Aantal woningen voorzien van extra geluidwering

Totaal geluidbelast oppervlak

Tab verschiltabellen
Cel
Aantal

invullen van gegevens

aalde cel, laat die cel dan leeg.

in. Bijvoorbeeld als er geen woningen zijn met een

beheerders' in de bestandsnaam door de naam van uw

LET OP

Deze tabellen worden gebruikt
In deze tabellen wordt om de

Volgens artikel 10, lid 1 Bgr

Voor de presentatie aan h

Instructie

Het peiljaar voor de kaart is 2016.

In bepaalde gevallen zijn gegevens uit 2016 niet tijdig beschikbaar om de kaart tijdig te kunnen vaststellen. In dat geval kan worden gewerkt met de meest recente gegevens die beschikbaar zijn, met een extrapolatie naar 2016. Deze gegevens mogen niet ouder zijn dan drie jaar.

Als de kaart is gebaseerd op een ander peiljaar, verbeter dat in deze cel.

Geef aan op welke geluidsbron dit bestand betrekking heeft. Dit is essentieel voor het berekenen van aantallen (ernstig) gehinderden en slaapverstoorden!

Vul de toegepaste rekenmethode in.

* voor weg en railverkeer is dat doorgaans SKM2.

* voor luchtvaart hoeft u niets in te vullen

InfoMil heeft een bestand beschikbaargesteld voor het tellen van de geluidsgevoelige objecten. U geeft hier aan of u dat bestand heeft gebruikt.

Instructie

Vul het aantal woningen in de betreffende geluidsbelastingklasse in. U rondt deze aantallen niet af. Deze woningen liggen buiten de agglomeraties.

Vul het totaal aantal onderwijsgebouwen, ziekenhuizen, verpleeghuizen, verzorgingstehuizen, psychiatrische inrichtingen en kinderdagverblijven in de betreffende geluidsbelastingklasse in. U rondt deze aantallen niet af. Deze gebouwen staan buiten de agglomeraties.

Vul het totaal aantal woonwagendplaatsen en ligplaatsen bestemd voor woonschepen in de betreffende geluidsbelastingklasse in. U rondt deze aantallen niet af. Deze terreinen liggen buiten de agglomeraties.

Indien beschikbaar, vul het aantal woningen in de betreffende geluidsbelastingklasse in die zijn voorzien van extra geluidwering. U rondt deze aantallen niet af. Het gaat om woningen die volgens Wet geluidhinder, de Woningwet, de Luchtvaartwet of de Wet luchtvaart is voorzien van extra geluidwering. Deze woningen liggen binnen én buiten de agglomeraties.

Vul de oppervlakte in km² die is blootgesteld aan een geluidsbelasting in de betreffende geluidsbelastingklasse. Dit oppervlak is binnen én buiten de agglomeraties.

Instructie

Vul het aantal (ernstig) gehinderden of slaapverstoorden uit peiljaar 2011 (de vorige ronde) in. U rondt deze aantallen niet af.

kt voor de rapportage in het kader van de Europese Richtlijn omgevingslawaa.
e totale aantallen gevraagd.

1 zijn de gegevens in de tabellen vermeld *per gemeente* .

et publiek bevatten uw tabellen dus meer informatie.



Algemene gegevens

Land	Netherlands			
Landcode	NL			
Naam organisatie	Provincie Zuid-Holland			
Contactpersonen	naam	telefoon	fax	e-mail
Contactpersoon 1				
Contactpersoon 2				
Peiljaar	2016			
Bronsoort	Wegverkeerslawaaï			
Rekenmethode	SRM2			
Gegevens geluidsgevoelige objecten van InfoMil gehanteerd	nee			
Naam van het berekeningsrapport				
Auteur van het berekeningsrapport				
Datum van het berekeningsrapport				
Digitale vindplaats van de geluidsbelastingkaart (link)				

Rapportage gehinderden en slaapverstoorden t.b.v. beheerders

Opmerkingen

Het aantal bewoners van woningen wordt berekend op basis van artikel 6 Regeling geluid milieubeheer.

Het aantal (ernstig) gehinderden en slaapgestoorden wordt berekend op basis van het niet-afgeronde aantal bewoners van woningen.

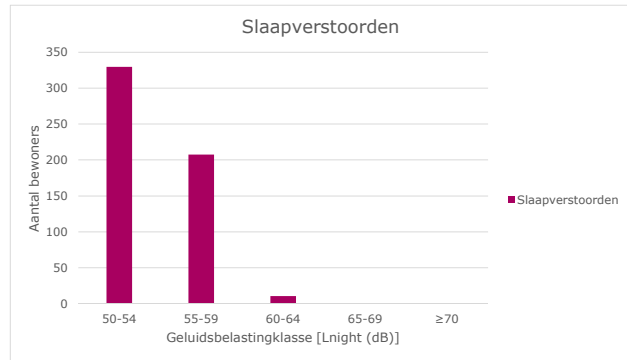
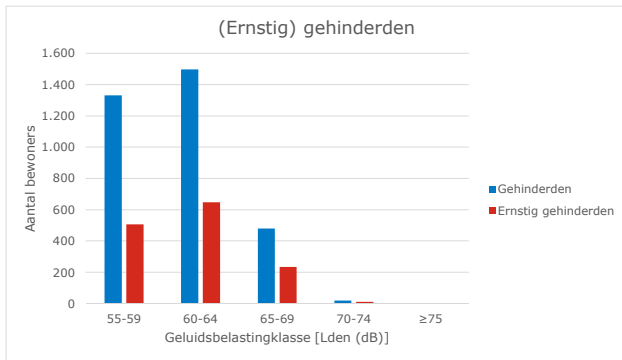
Het percentage bewoners van woningen dat wordt gehinderd of ernstig gehinderd dan wel van wie daardoor de slaap wordt verstoord, is vermeld in Bijlage 2 Regeling geluid milieubeheer.

Rond de aantallen niet af bij het invullen

Provincie Zuid-Holland	Aantal woningen BUITEN agglomeraties	Aantal bewoners afgerond op honderdtallen	Aantal gehinderden niet afgerond	Aantal ernstig gehinderden niet afgerond	Overige geluidgevoelige objecten BUITEN agglomeraties			Totaal aantal geluidgevoelige objecten
					Aantal andere geluidgevoelige gebouwen	Aantal geluidgevoelige terreinen	Aantal woningen voorzien van extra geluidwering	
Wegverkeerslawaai	Lden [dB]							
	2.884	6.300	1.332	508	39	21	0	2.944
	2.268	5.000	1.497	649	29	26	0	2.323
	533	1.200	481	235	5	2	0	540
	17	0	20	11	0	0	0	17
	0	0	0	0	0	0	0	0
	5.702	12.500	3.330	1.402	73	49	0	5824
	Totaal geluidbelast oppervlak [km ²] binnen én buiten de agglomeraties				Totaal geluidbelast oppervlak [km ²]			
	Lden [dB]				Lden [dB]			
	56,9				≥55	76,8		
	19,4				≥65	19,9		
	0,5				≥75	0,5		
	76,8							
	Deze opgave kunt u toepassen in uw tabellen, conform art 10, lid 1 onder d Bgm waarbij deze opgave wordt vermeld per gemeente.							
	Aantal woningen BUITEN agglomeraties	Aantal bewoners afgerond op honderdtallen	Aantal slaapverstoorden niet afgerond	Overige geluidgevoelige objecten BUITEN agglomeraties			Totaal aantal geluidgevoelige objecten	
	Aantal andere geluidgevoelige gebouwen	Aantal geluidgevoelige terreinen	Aantal woningen voorzien van extra geluidwering					
	Lnight [dB]							
	2.143	4.700	330	32	27	0	2.202	
	945	2.100	208	6	3	0	954	
	38	100	11	0	0	0	38	
	0	0	0	0	0	0	0	
	0	0	0	0	0	0	0	
	3.126	6.900	549	38	30	0	3.194	

Opmerkingen

U kunt deze diagrammen gebruiken bij 55 dB Lden; 50 dB Lnight



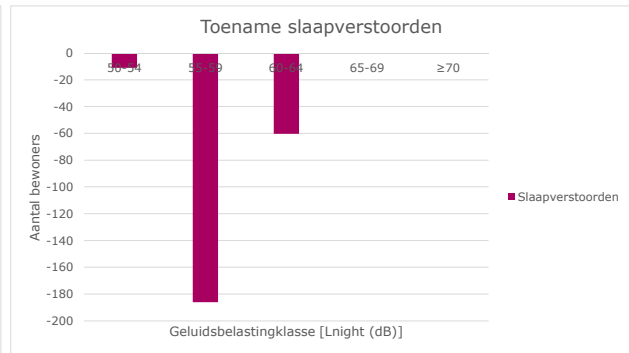
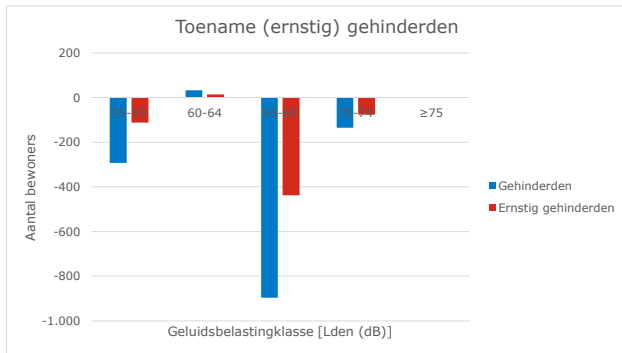
Opmerkingen

U kunt dit overzicht gebruiken bij de presentatie van de geluidsbelastingkaart en/of van het actieplan aan het publiek.

Wegverkeerslawaai	Aantal gehinderden			Verschil	Aantal ernstig gehinderden			Verschil ernstig
	2016	2011	2016 t.o.v. 2011	2016 t.o.v. 2011	2016	2011	2016 t.o.v. 2011	
Lden [dB]								
55-59	1.332	1.625	-293		508	619	-111	
60-64	1.497	1.463	34		649	634	15	
65-69	481	1.377	-896		235	672	-437	
70-74	20	155	-135		11	86	-75	
≥75	0	0	0		0	0	0	
Totaal	3330	4620	-1290		1402	2011	-609	
Lnight [dB]								
50-54	330	341	-11					
55-59	208	394	-186					
60-64	11	71	-60					
65-69	0	0	0					
≥70	0	0	0					
Totaal	549	806	-257					

Opmerkingen

U kunt deze diagrammen gebruiken bij de presentatie van het actieplan.



Dosis-effectrelaties gehinderden en slaapverstoorden

Het percentage bewoners van woningen dat wordt gehinderd of ernstig gehinderd dan wel van wie daardoor de slaap wordt verstoord, is vermeld in Bijlage 2 Regeling geluid milieubeheer.

Wegverkeerslawaai	Lden [dB]	% gehinderden	% ernstig gehinderden
	55-59	21	8
	60-64	30	13
	65-69	41	20
	70-74	54	30
	≥75	61	37

	% ernstig	
Lnight [dB]	slaapverstoorden	
50-54	7	
55-59	10	
60-64	13	
65-69	18	
≥70	20	

Spoorweglawaai	Lden [dB]	% gehinderden	% ernstig gehinderden
	55-59	12	3
	60-64	19	6
	65-69	28	11
	70-74	40	18
	≥75	47	23

	% ernstig	
Lnight [dB]	slaapverstoorden	
50-54	3	
55-59	5	
60-64	6	
65-69	8	
≥70	10	

Luchtvaartlawaai

In Bijlage 2 Rgm zijn geen dosis-effectrelaties opgenomen voor l
Om deze reden worden voor luchtvaartlawaai geen aantallen (err