

COCON 8.0

Afdruk van: Gegevens starre regeling
Afdrukt op: 22-02-2016 12:14:40

Pag 1
Movares

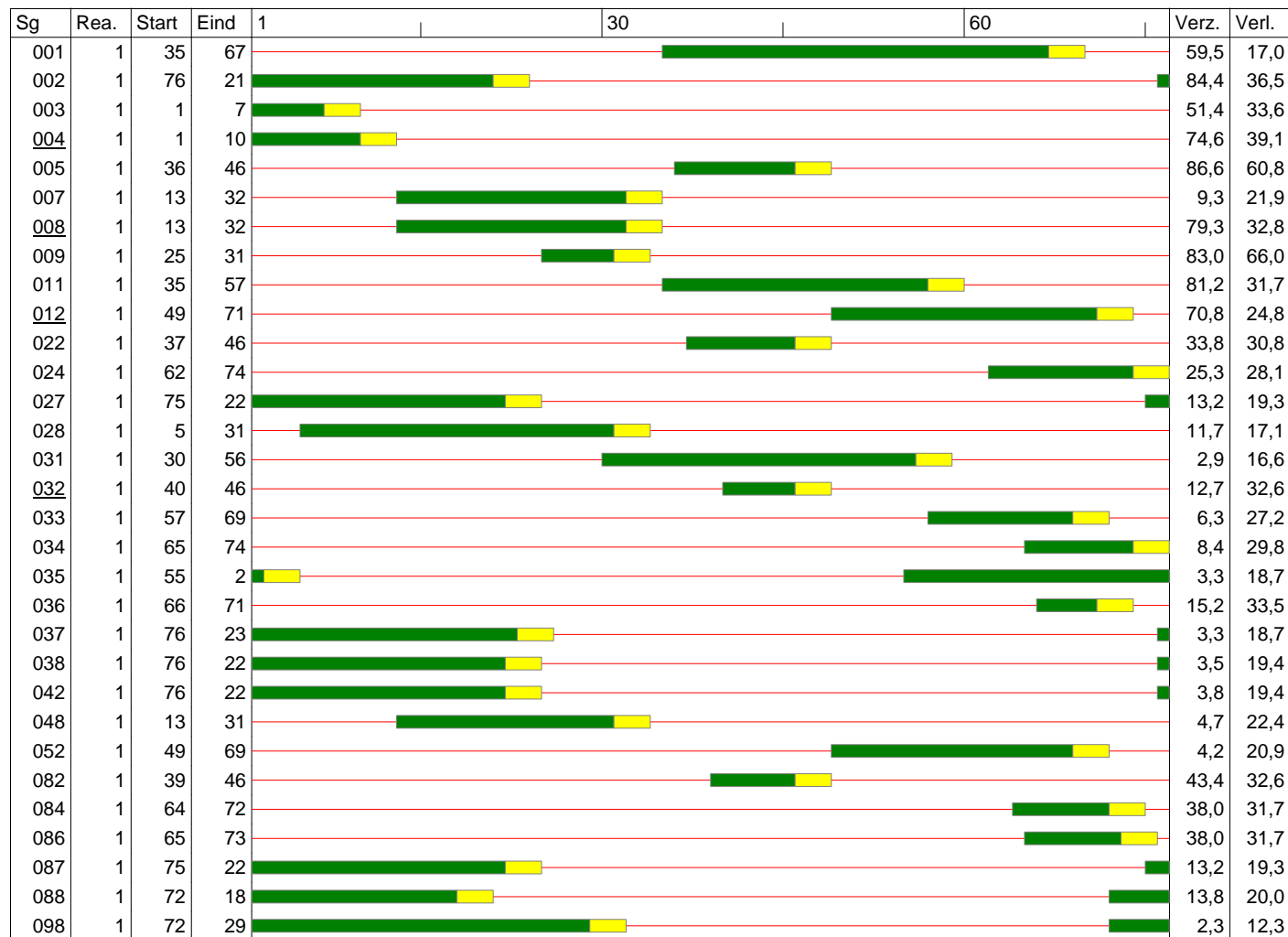
Kruispunt: Zeeweg - Koningin Julianalaan
Vormgevingsvariant: Voorkeursmaatregel + combi 7-48 + LV NZ
Belastingsvariant: 20160222 - 2030 AS
Regelingsvariant: Cyclus 76 seconden

Commentaar

Zeeweg west: Rechtsaf in combinatie met bus rechtdoor; normaal verkeerslicht signaalgroep 7 met negenooft signaalgroep 48 voor de bus.

Fasendiagram

Cyclustijd 76 [sec]



Evaluatie gegevens

Rich-ting	Int.	Cap.	Eff. groen	Verz. graad	Gem. verl.tijd	Delay	Gem. stops	Gem.max. wachtrij	Overf. queue	Opstel cap.	Verw. overschr.	Benod. opst.cap. P=5[%]	Benod. opst.cap. P=10[%]
	[pae/u]	[pae/u]	[sec]	[%]	[sec]	[pae.u/u]	[pae/sec]	[pae]	[pae]	[m]	[/u]	[m]	[m]
001	451	1800	32	60	17,0	2,1	0,09	5,9	0,0	60	4	66	60
002	420	1800	21	84	36,5	4,3	0,12	8,5	1,5	50	26	84	78
003	73	1800	6	51	33,6	0,7	0,02	1,4	0,0	50	0	30	24
004	159	1800	9	75	39,1	1,7	0,04	3,4	0,4	20	27	42	36
005	205	1800	10	87	60,8	3,5	0,07	5,8	1,9	20	46	60	60
007	42	1800	19	9	21,9	0,3	0,01	0,6	0,0	50	0	18	18
008	357	1800	19	79	32,8	3,3	0,09	6,8	0,8	50	19	72	66
009	118	1800	6	83	66,0	2,2	0,04	3,6	1,2	50	0	42	36
011	423	1800	22	81	31,7	3,7	0,11	7,9	1,0	50	25	78	72
012	369	1800	22	71	24,8	2,5	0,08	5,9	0,1	50	11	66	60

COCON 8.0

Afdruk van: Gegevens starre regeling
Afdrukt op: 22-02-2016 12:14:40

Pag 2
Movares

022	40	1000	9	34	30,8	0,3	0,01	-	0,0	999	-	-	-
024	40	1000	12	25	28,1	0,3	0,01	-	0,0	999	-	-	-
027	40	1000	23	13	19,3	0,2	0,01	-	0,0	999	-	-	-
028	40	1000	26	12	17,1	0,2	0,01	-	0,0	999	-	-	-
031	100	9999	26	3	16,6	0,5	0,02	-	0,0	999	-	-	-
032	100	9999	6	13	32,6	0,9	0,02	-	0,0	999	-	-	-
033	100	9999	12	6	27,2	0,8	0,02	-	0,0	999	-	-	-
034	100	9999	9	8	29,8	0,8	0,02	-	0,0	999	-	-	-
035	100	9999	23	3	18,7	0,5	0,02	-	0,0	999	-	-	-
036	100	9999	5	15	33,5	0,9	0,02	-	0,0	999	-	-	-
037	100	9999	23	3	18,7	0,5	0,02	-	0,0	999	-	-	-
038	100	9999	22	4	19,4	0,5	0,02	-	0,0	999	-	-	-
042	20	1800	22	4	19,4	0,1	0,00	0,3	0,0	50	0	12	12
048	20	1800	18	5	22,4	0,1	0,00	0,3	0,0	50	0	12	12
052	20	1800	20	4	20,9	0,1	0,00	0,3	0,0	50	0	12	12
082	40	1000	7	43	32,6	0,4	0,01	-	0,0	999	-	-	-
084	40	1000	8	38	31,7	0,4	0,01	-	0,0	999	-	-	-
086	40	1000	8	38	31,7	0,4	0,01	-	0,0	999	-	-	-
087	40	1000	23	13	19,3	0,2	0,01	-	0,0	999	-	-	-
088	40	1000	22	14	20,0	0,2	0,01	-	0,0	999	-	-	-
098	100	9999	33	2	12,3	0,3	0,01	-	0,0	999	-	-	-

Kruispuntabbeiding

