

Verduurzaming energievoorziening bedrijven en bedrijventerreinen

Onderdeel van Delft Energie Neutraal 2050

Ronald Dijkgraaf,
Projectleider Energietransitie gemeente Delft



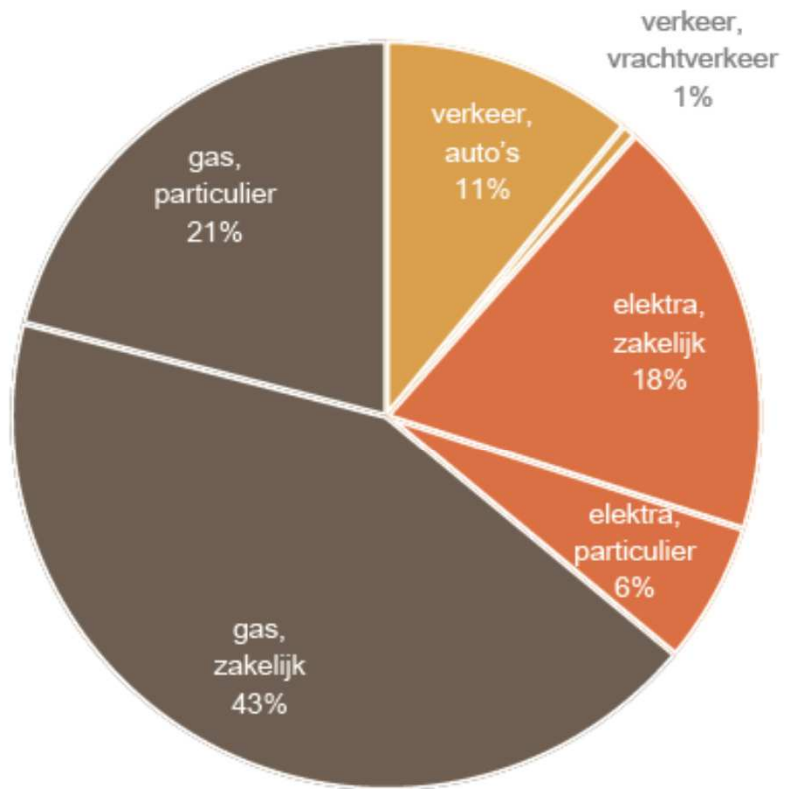
Agenda

- DEN 2050
- De rol van de gemeente
- Het speelveld
- Aanpak bedrijven

DEN 2050

- 2013 uitvoeringsprogramma:
 - Verantwoordelijkheid bij partijen in de stad
- 2017 update uitvoeringsprogramma
- Speerpunten
 - Aardgasvrij
 - Zakelijke sector
 - Hernieuwbare energie
- Rol: regie op maat

Energiegebruik Delft



- Zakelijk gebruik = 61%

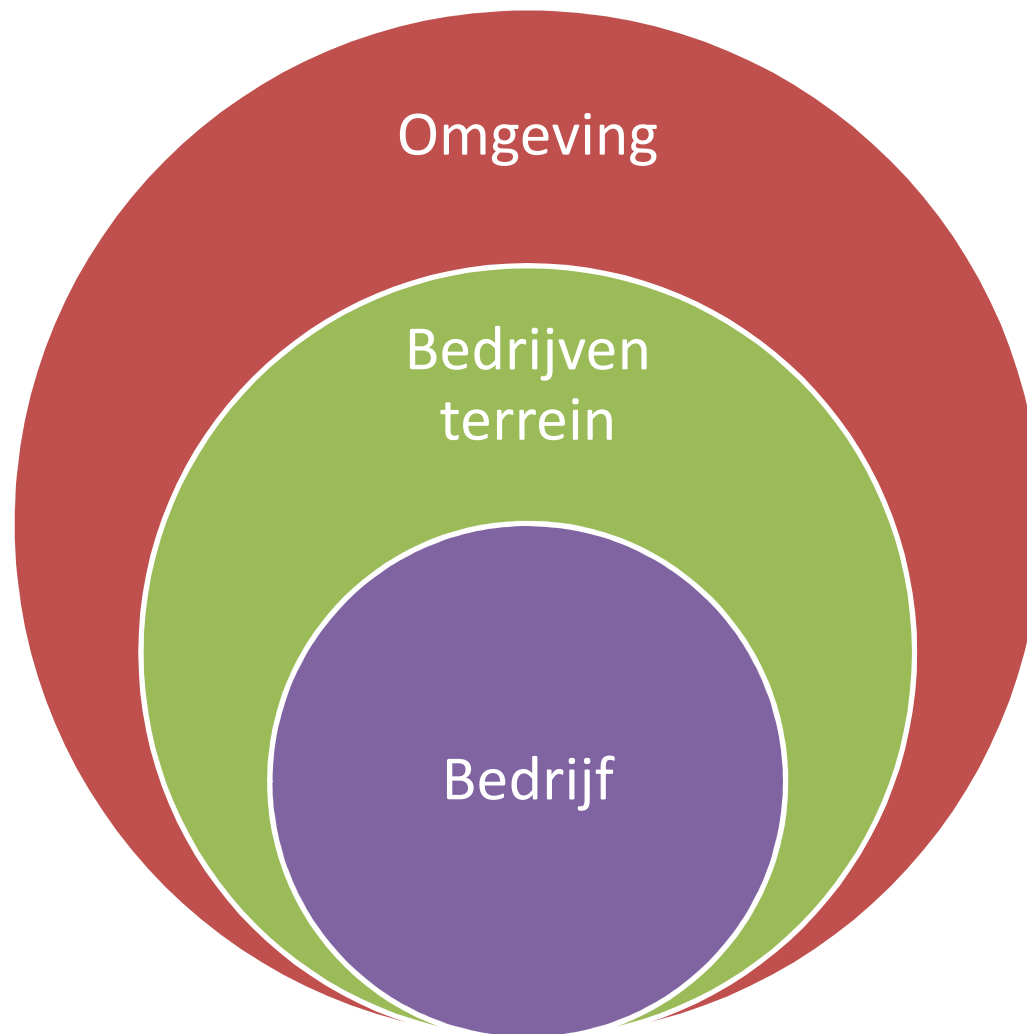
energieverbruik in Delft in 2013: 5,27 PJ

Regierol gemeente

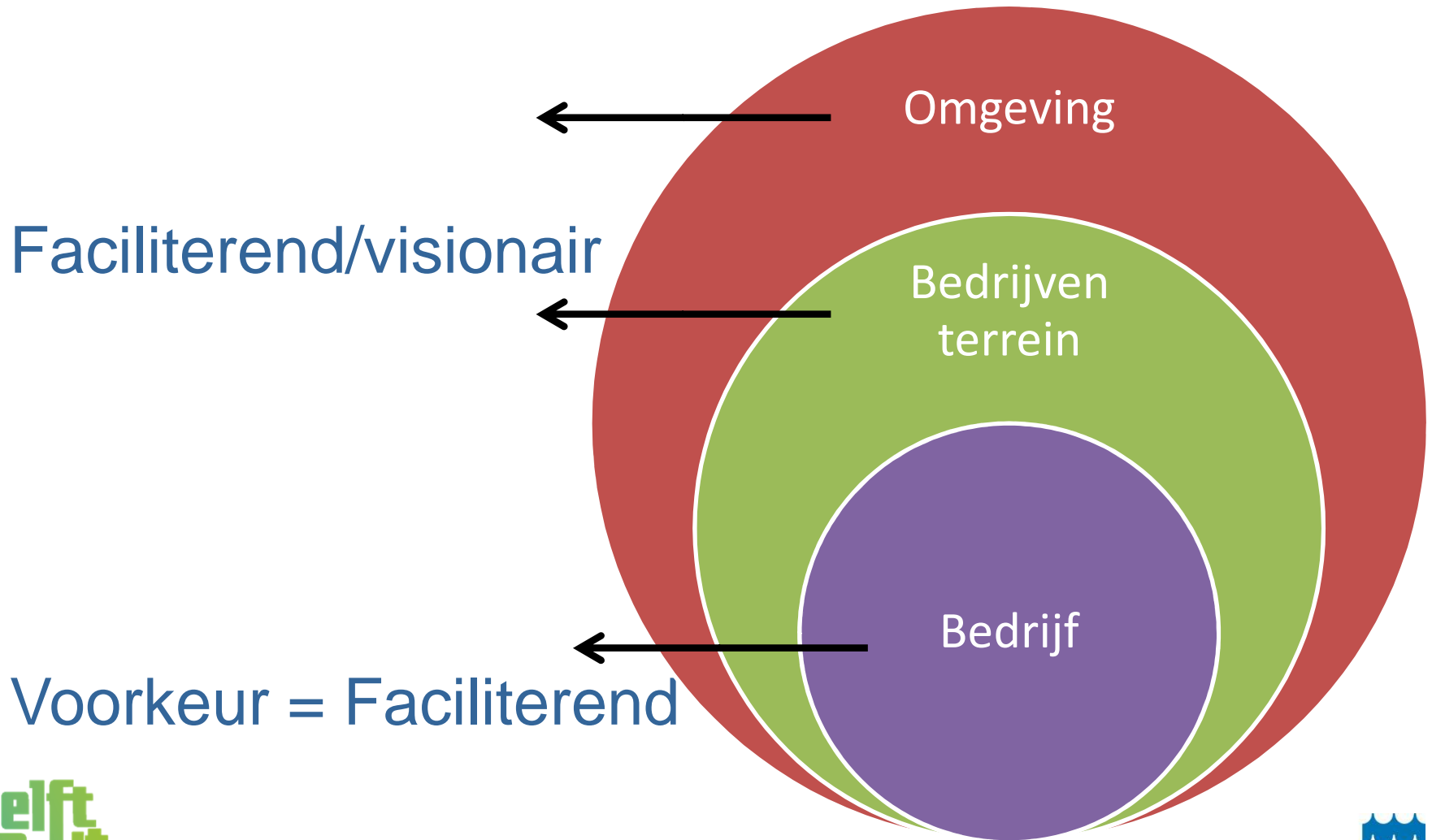
- Doorzettingsmacht j/n
- Eigen 'script' j/n

Eigen lokaal 'script' of beleidskader			
		Ja	Nee
Doorzettingsmacht	Ja	(I) Beheersingsgerichte regisseur (inhoudelijk èn procesmatig)	(II) Uitvoeringsgerichte regisseur
	nee	(III) Visionaire regisseur	(IV) Faciliterende regisseur

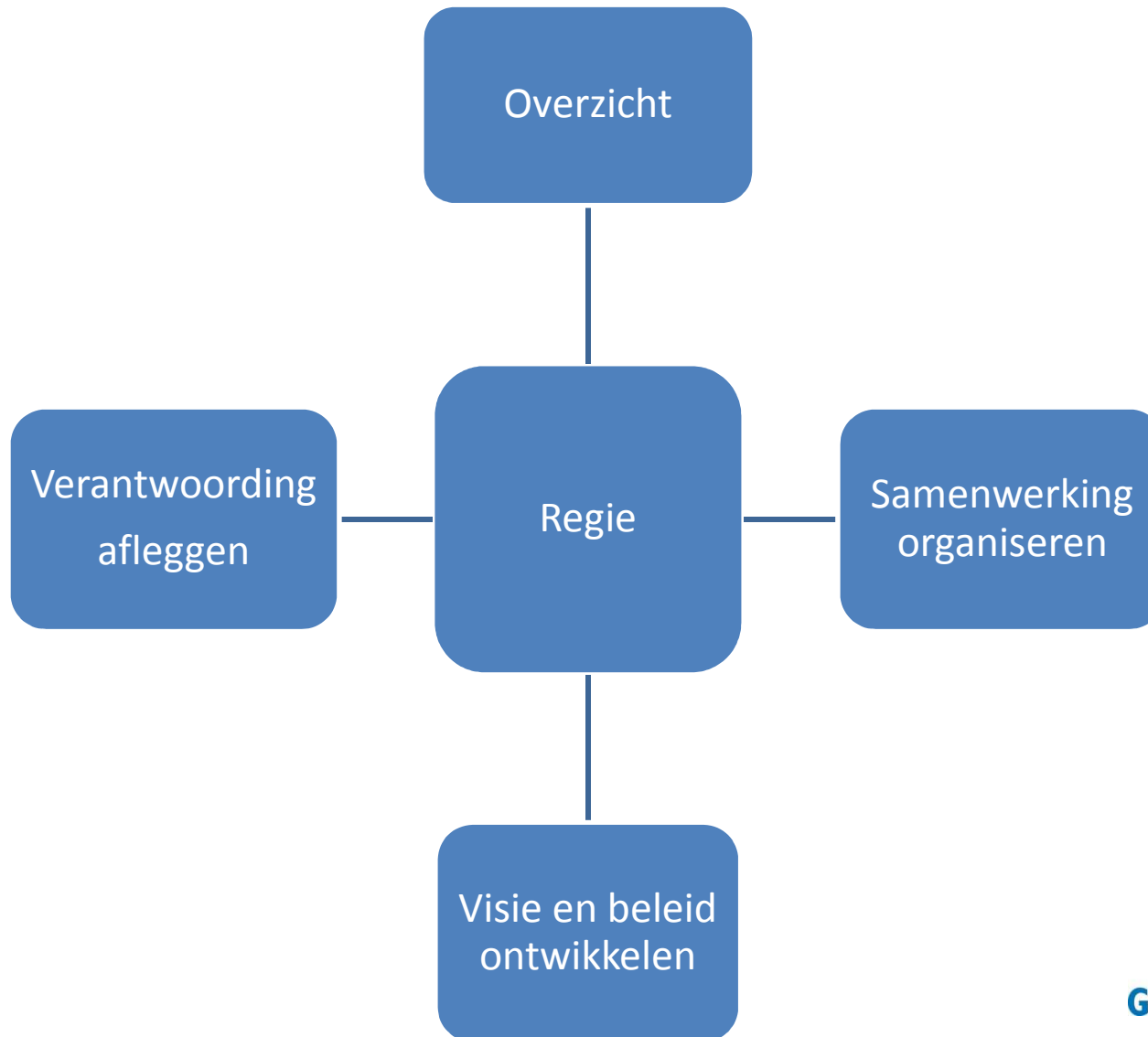
Speelveld: Bedrijven en Terreinen



Rollen



Regie componenten



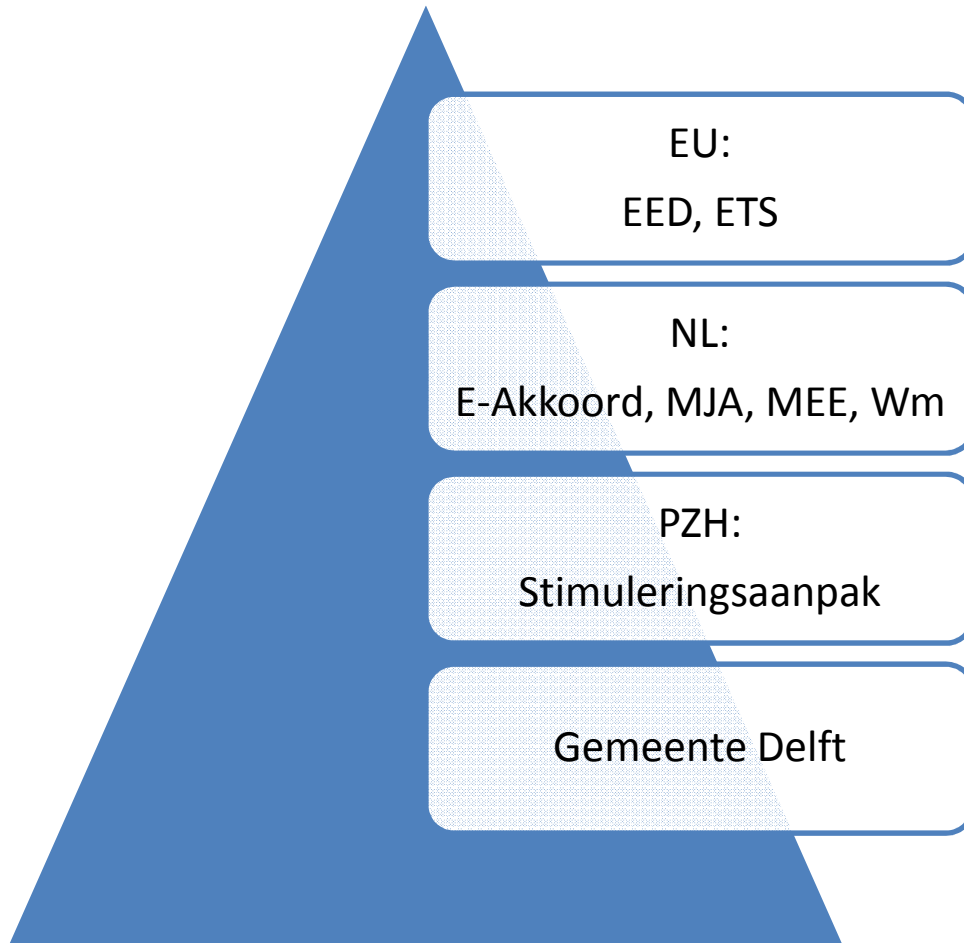
Proces: van idee naar project

- Analyse speelveld
- Verbinden: samenwerking
- Vormgeven: Visie, BC, plan, financiering
- Organiseren
- Realiseren

Aanpak: Strategie

- Overzicht en analyse speelveld: wetten, energie, stakeholders; potentieel opwek
- Samenwerken: Krachten bundelen
- Niet het wiel opnieuw uitvinden
- Visie op (energievoorziening van) gebied.
- Bedrijven in beweging krijgen -> klantreis
- Bedrijven faciliteren -> aanbod creëren

Speelveld: regels, wetten en afspraken

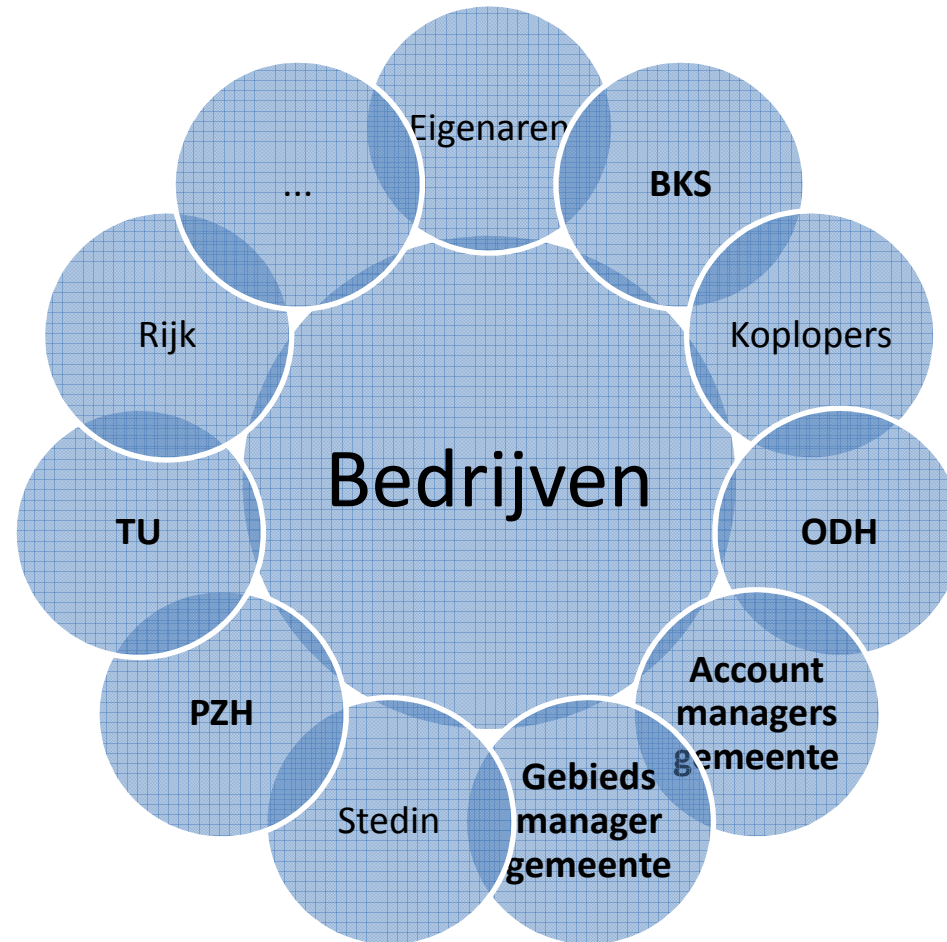


- Intensieve uitvoerende rol bij omgevingsdiensten

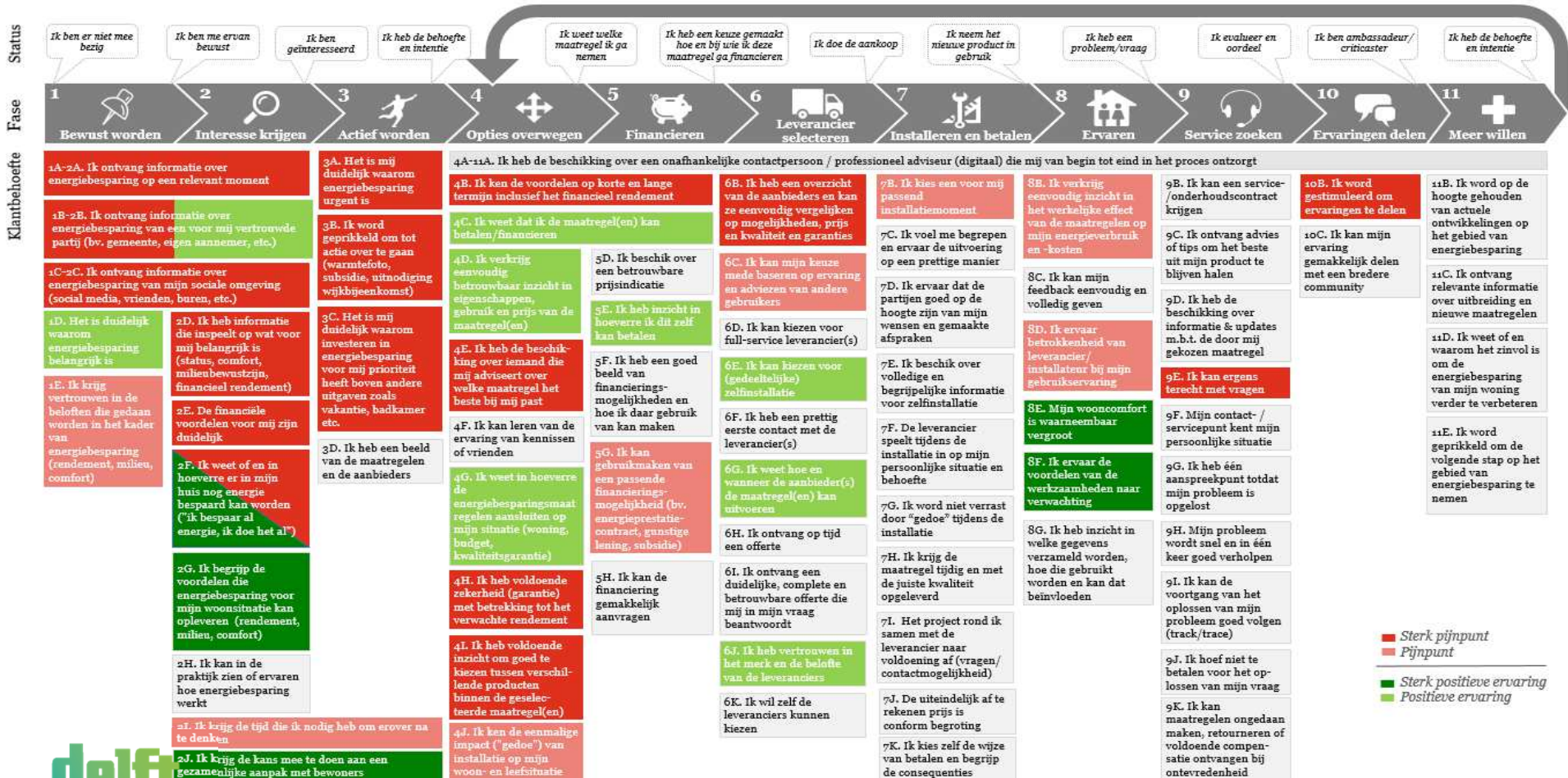
Speelveld: Constateringen

- Aandacht voor grotere bedrijven.
- Beperkte aandacht handhaving Wm en activiteitenbesluit
- Beperkt inzicht in het energiegebruik
- Diversiteit in aandacht en interesse
- Diversiteit in handelsperspectief
- Inspanningen van partijen rond verduurzaming zijn (ten dele) versnipperd

Stakeholders Schieoevers



Faciliterende aanpak Klantreis methode



Tips

- Maak het concreet
 - Geen vage vergezichten
 - Concreet aanbod
- Want:
 - Kennis en tijd zijn schaars
 - Vooruitkijken beperkt zich tot enkele jaren