

Gedeelde kennis geeft groei

Maatregel 2.1 Kennisoverdracht duurzame innovaties landbouw Zuid-Holland 2017

Openstelling: 2 oktober 2017 – 29 november 2017 tot 17.00 uur



2.1 Kennisoverdracht

provincie **HOLLAND**
ZUID

POP3 Europees Plattelandsontwikkelingsprogramma
2014-2020





De provincie Zuid-Holland nodigt u uit

Samen de schouders onder innovatie voor duurzame landbouw: gezond, duurzaam en betaalbaar eten voor iedereen

Duurzame landbouwinnovaties

We weten allemaal dat verduurzaming noodzakelijk is, maar als overheid weten we niet altijd hoe we dat het beste kunnen aanpakken. Dat weten de mensen die onderdeel zijn van de landbouw- en voedselketen veel beter. En als de partijen binnen deze keten de kans krijgen om met elkaar nieuwe mogelijkheden te zoeken voor duurzame innovaties, dan maken we pas echt de sprong naar duurzamere landbouw. Met het Plattelandsontwikkelingsprogramma (POP3) wil de provincie hier ondersteuning in bieden.



Proeftuinen Duurzame Landbouw

De provincie wil een duurzame innovatieaanpak stimuleren en faciliteren. De provincie ondersteunt daarom initiatieven om Proeftuinen te starten in Zuid-Holland. Hiervoor is het vernieuwingsnetwerk de

Zuid-Hollandse Voedsel families opgericht. In dit netwerk werkt de provincie samen met koplopers in de landbouw- en voedselketen om duurzame landbouw te ontwikkelen en uit te proberen. Behalve de koplopers in de voedselketen zijn ook verschillende onderwijs- en

onderzoekspartijen betrokken bij dit netwerk. Samen wisselen ze ervaringen uit en zoeken ze naar ideeën voor nieuwe Proeftuinen.

Samenwerken, investeren en kennis delen zijn de sleutelwoorden voor de sprong naar duurzamere landbouw.



Kalender subsidies duurzame landbouw 2017 – 2018

Openstelling	Maatregel	Sluiting	Volgende openstelling
2 oktober 2017	2.1 Kennisoverdracht duurzame innovaties landbouw Zuid-Holland 2017	29 november 2017 17.00 uur	mei 2018
21 augustus 2017	2.2 Fysieke investeringen duurzame innovaties landbouw Zuid-Holland 2017	18 oktober 2017	-
4 september 2017	2.8 Samenwerking in het Europees Innovatie Partnerschap (EIP)	1 november 2017	-
12 juni 2017	2.7 Samenwerking duurzame innovaties landbouw Zuid-Holland 2017	Gesloten	juni 2018



Hoe werkt de POP3-subsidie?

Voor het starten van een Proeftuin kunt u subsidie aanvragen uit het Europese Plattelandsontwikkelingsprogramma 2014-2020 (POP3). De POP3-subsidie is door de provincie Zuid-Holland onderverdeeld in verschillende onderdelen en openstellingstermijnen. Met de openstelling van subsidiemaatregel 2.1 kunt u subsidie aanvragen voor het verzorgen van demonstraties en het verzorgen van trainingen, workshops en coaching voor duurzame innovaties aan een groep van landbouwers die actief zijn in de grondgebonden landbouw in Zuid-Holland. Alleen de aanbieder van kennis kan de subsidie aanvragen en moet zelf beschikken

over personeel om de kennis over te dragen (inhuur is mogelijk). Tot en met 29 november 2017 tot 17.00 uur hebt u de tijd om subsidie aan te vragen voor kennisoverdracht.

De volgende kosten komen bij deze maatregel in aanmerking voor subsidie:

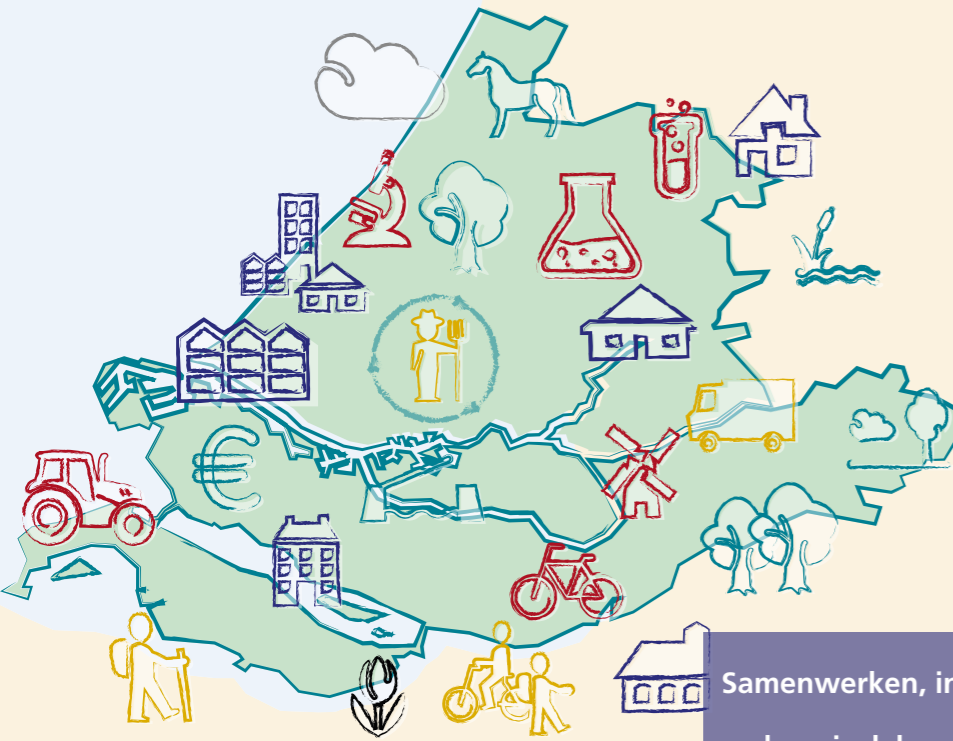
- Personeelskosten;
- Kosten en reiskosten van procesbegeleiders en adviseurs;
- Materiaalkosten;
- Huur van ruimten en gebruik bijbehorende faciliteiten;
- Kosten van drukwerk, mailings en de inrichting van websites gekoppeld aan de activiteit;



- Bijdrage in natura voor zover het betreft onbetaalde eigen arbeid, onbetaalde arbeid van vrijwilligers, gronden of onroerende goederen.

De volgende kosten komen *niet* in aanmerking voor subsidie:

- Kosten die de landbouwer maakt om een activiteit waar kennisoverdracht plaatsvindt bij te wonen (het halen van kennis).



Samenwerken, investeren en kennis delen zijn de sleutelwoorden voor de sprong naar duurzamere landbouw.

Ons streven

Uw activiteit stimuleert kennisoverdracht richting landbouwers die actief zijn in de grondgebonden landbouw en streeft de volgende doelen na:

- a. verschuiving van de bestaande kostenreductiestrategie naar een meerwaarde strategie, met nieuwe marktconcepten, nieuwe verdienmodellen of meerwaardecreatie;
- b. versterking van de positie van de primaire producent in de handelsketen;
- c. maatregelen die leiden tot een geringer grondstoffengebruik en een gesloten kringloop, met als resultaat een vermindering van de emissie van milieubelastende stoffen naar bodem, lucht en grond- en oppervlaktewater en minder uitputting van hulpbronnen en grondstoffen;
- d. behoud en versterking van de biodiversiteit en de omgevingskwaliteit.



Welke voorwaarden zijn er voor het starten van een Proeftuin?

Wanneer is een idee geschikt voor een Proeftuin? Om dat te bepalen, hebben we een aantal criteria opgesteld. Een Proeftuin moet onderstaande doelen nastreven:

Een innovatie in de landbouw- en voedselketen die tot wezenlijke verandering leidt; niet ietsje meer of minder van hetzelfde.

Een idee dat een verduurzaming oplevert van de landbouwketen en voedselketen via ten minste een van de volgende doelen:

- Sluiten van kringlopen van grondstoffen
- Versterken van regionale voedselketens
- Versterken van biodiversiteit in de agrarische bedrijfsvoering
- In stand houden van de landbouwsector als sterk economisch cluster op de lange termijn.

Een idee dat ertoe leidt dat verschillende partijen uit de voedselketen met elkaar samenwerken vanuit wederzijdse afhankelijkheid, maar met dezelfde ambitie. Ten minste één van deze partijen moet een grondgebonden landbouwer zijn.

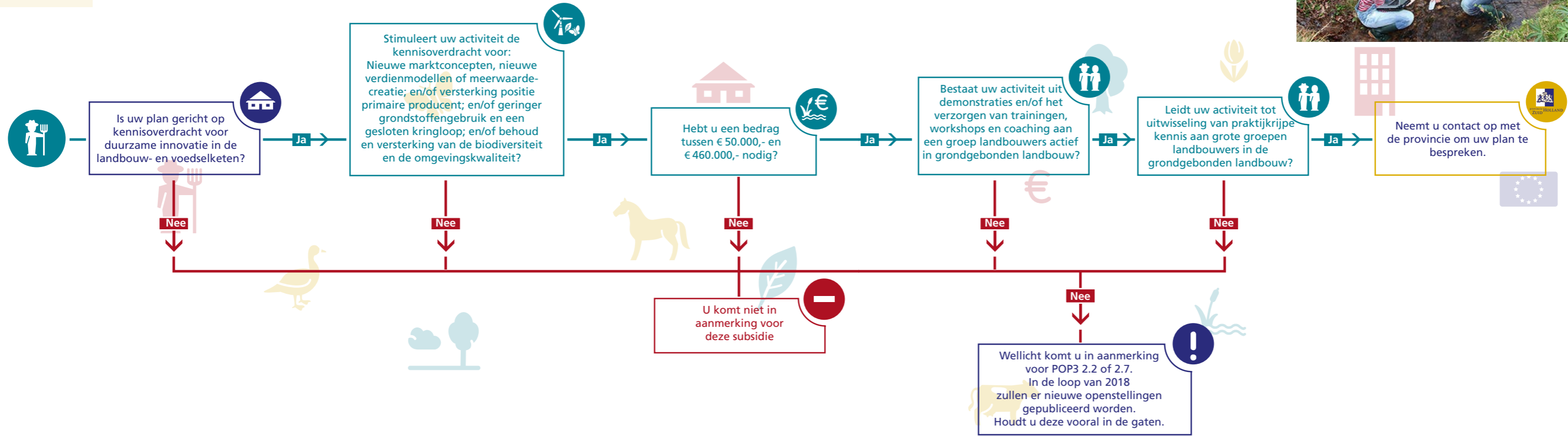
Een idee dat verder gaat dan vernieuwing op bedrijfs- of productniveau, of één techniek of methode.

Een idee dat opschaalbaar en/of herhaalbaar is.

Alle opgedane kennis is openbaar en wordt actief gedeeld.



Komt u in aanmerking voor de kennisoverdrachtsubsidie?





Subsidie aanvragen?

Op mijn.rvo.nl kunt u de aanvraag indienen via “Subsidie en financiering aanvragen”. Het officiële openstellingsbesluit vindt u op de website van de provincie. Hier kunt u nalezen wat de exacte voorwaarden en eisen zijn voor deze POP3-subsidie.

Belangrijke tips voor uw aanvraag:

- Lees het officiële openingsbesluit goed door, en kijk eerst of u aan de voorwaarden voldoet.
- Besteed ruim aandacht aan uw voorstel voordat u de formulieren gaat invullen.

- Dit is een Europees programma. Dat betekent dat er intensievere controles zijn op naleving van regels.
- Dit type (Europese) subsidieaanvragen vergt aandacht en tijd; houd daar rekening mee bij het plannen van uw voorstel en aanvraag, en dien uw aanvraag bij voorkeur niet pas op de laatste dag in.
- Er is zowel een minimumbedrag (€ 50.000,-) als een maximumbedrag beschikbaar (€ 460.000,-). Door dit subsidieplafond kunnen geschikt bevonden aanvragen toch

afvallen als het plafondbedrag bereikt is.

- U kunt subsidie krijgen voor maximaal 60% van de subsidiabele kosten.
- Let op dat u binnen de openstellingsperiode blijft voor het indienen van uw aanvraag. Na de sluitingsdatum kunnen er geen aanvragen meer in ontvangst genomen worden.
- Besteed bij de aanvraag op rvo.nl zeker aandacht aan: eHerkeinnig, DigiD en Tan-codes.

Hoe verder?

Gedeputeerde Staten van Zuid-Holland beoordelen alle aanvragen. Uw aanvraag wordt getoetst aan de hand van de selectiecriteria in het openstellingsbesluit.

Voor de beoordeling is een onafhankelijk adviescomité samengesteld. Zij beoordelen de aanvragen op efficiëntie, innovatiegehalte, kosteneffectiviteit en haalbaarheid. De aanvragen die op de selectiecriteria het hoogst scoren, zijn als eerste aan de beurt. Als het plafondbedrag van € 460.000,- bereikt is, zullen de overige aanvragen afvallen. Binnen 22 weken na 29 november 2017 ontvangt u een besluit van Gedeputeerde Staten.

Hulp nodig of vragen?

Hebt u hulp nodig, of hebt u vragen over de POP3-subsidie? Laat het ons weten, we helpen u graag. Hebt u ideeën voor duurzame innovaties in de voedselketen? Klein of groot, globaal of al helemaal uitgewerkt? Ook dan horen wij graag van u. Neem contact op met Marco Simjouw: mcj.simjouw@pzh.nl of telefonisch op 06 – 5544 9035. Ook kan het zijn dat u meer wilt weten over duurzame landbouw in Zuid-Holland, of over het open netwerk Zuid-Hollandse Voedsel families. Wilt u hierover met de provincie in gesprek? Stuur dan een mail naar DuurzameLandbouw@pzh.nl.



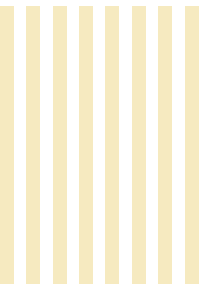
Handige sites/bronnen

Innovatie Agenda Duurzame
Landbouw Zuid-Holland

Meer informatie over POP3-subsidie
van provincie Zuid-Holland

Handboek voor aanvragers POP3 subsidie

Direct aanvragen van de subsidie



Colofon

© oktober 2017, provincie Zuid-Holland.

Tekst en opmaak: Vanhulzen • Gummo • Kicks.

Beeld: Lex van Lieshout, Getty-iStock, Astrid Vriezen en Marian van Charante

Druk: provincie Zuid-Holland.



DISCLAIMER

De informatie in deze brochure is bedoeld ter verduidelijking van de maatregelen voor POP3-subsidie in de provincie Zuid-Holland. Deze informatie komt niet in de plaats van de officiële aankondiging van het openstellingsbesluit. Aan deze publicatie kunnen dan ook geen rechten worden ontleend. Maak voor uw aanvraag altijd gebruik van de officiële publicaties op mijn.rvo.nl en [Mijn Overheid](http://MijnOverheid).