

# Bijlage 2: Overzicht verspreiding typische soorten habitattypen Natura 2000-gebied Meijendel & Berkheide

---

## Inhoud

Overzicht typische soorten per habitatype	6
Verspreiding typische soorten H2120: witte duinen	13
Akkermelkdistel	13
Blauwe zeedistel	14
Graspieper	15
Zandhagedis	16
Zandteunisbloem	17
Zeeraket	18
Overzicht aanwezigheid typische soorten H2120 per deelgebied	18
Verspreiding typische soorten H2130A Grijze duinen (kalkrijk)	19
Bitterkruidbremraap	19
Blauwe bremraap	20
Blauwvleugelsprinkhaan	21
Bleek schildzaad	22
Bruin blauwtje	23
Duinaveruit	24
Duinsabelsprinkhaan	25
Duinviooltje	26
Gelobde maanvaren	27
Glad parelzaad	28
Graspieper	29
Heivlinder	30
Kegelsilene	31
Kievit	32
Kleine parelmoervlinder	33
Kleverige reigersbek	34
Kneu	35

Knosprietje	36
Konijn	37
Kruisbladgentiaan	38
Liggend bergvlas	39
Liggende asperge	40
Nachtsilene	41
Oorsilene	42
Roodborsttapuit	43
Ruw gierstgras	44
Walstrobremraap	45
Welriekende salomonszegel	46
Wondklaver	47
Zandhagedis	48
Zandviooltje	49
Overzicht aanwezigheid typische soorten H2130A per deelgebied	50
Verspreiding typische soorten H2130B Grijze duinen (kalkarm)	51
Bossig kronkelsteeltje	51
Bruin blauwtje	52
Buntgras	53
Duinsabelsprinkhaan	54
Duinviooltje	55
Gewoon kraakloof	56
Graspieper	57
Heivlinder	58
Kievit	59
Kleine parelmoervlinder	60
Kleverige reigersbek	61
Kneu	62
Knosprietje	63
Konijn	64
Open rendiermos	65
Roodborsttapuit	66
Sierlijk rendiermos	67
Zomersneeuw	68

Overzicht aanwezigheid typische soorten H2130B per deelgebied	69
Verspreiding typische soorten H2160 Duindoornstruwelen	70
Braamsluiper	70
Goudvink	71
Grasmus	72
Nachttegaal	73
Roodborsttapuit	74
Zomertortel	75
Overzicht aanwezigheid typische soorten H2160 per deelgebied	76
Verspreiding typische soorten H2180A Duinbossen (droog)	77
Boomklever	77
Buizerd	78
Eikenpage	79
Gekraagde roodstaart	80
Glanskop	81
Groene specht	82
Grote bonte specht	83
Holenduif	84
Houtsnip	85
Hulst	86
Lelietje der dalen	87
Wilde kamperfoelie	88
Overzicht aanwezigheid typische soorten H2180A per deelgebied	89
Verspreiding typische soorten H2180 Duinbossen (vochtig)	90
Grote bonte specht	90
Holenduif	91
Houtsnip	92
Voorjaarshelmkruid	93
Wielewaal	94
Overzicht aanwezigheid typische soorten H2180B per deelgebied	94
Verspreiding typische soorten H2180C Duinbossen (binnenduinrand)	95
Boombewonende vleermuizen	95
Boomklever	96
Buizerd	97

Daslook	98
Eikenpage	99
Fluiter	100
Gekraagde roodstaart	101
Gewone salomonszegel	102
Glanskop	103
Grauwe vliegenvanger	104
Groene specht	105
Grote bonte specht	106
Holenduif	107
Houtsnip	108
Wilde hyacint	109
Overzicht aanwezigheid typische soorten H2180C per deelgebied	110
Verspreiding typische soorten H2190A Vochtige duinvalleien (open water)	111
Dodaars	111
Gevlekte heidelibel	112
Glassnijder	113
Kleine plevier	114
Oeverkruid	115
Rugstreeppad	116
Slobeend	117
Stijve moerasweegbree	118
Tangpantserjuffer	119
Waterpunge	120
Zilte waterranonkel	121
Zwervende pantserjuffer	122
Overzicht aanwezigheid typische soorten H2190A per deelgebied	122
Verspreiding typische soorten H2190B Vochtige duinvalleien (kalkrijk)	123
Blauwborst	123
Glassnijder	124
Kievit	125
Kleine karekiet	126
Kleine plevier	127
Moeraswespenorchis	128



Parnassia	129
Rietzanger	130
Rugstreeppad	131
Slanke gentiaan	132
Sprinkhaanzanger	133
Tangpantserjuffer	134
Tureluur	135
Vleeskleurige orchis	136
Zwervende pantserjuffer	137
Overzicht aanwezigheid typische soorten H2190B per deelgebied	137
Verspreiding typische soorten H2190D Vochtige duinvalleien (hogere moerasplanten)	138
Dodaars	138
Dwergmuis	139
Kleine plevier	140
Slobeend	141
Sprinkhaanzanger	142
Waterral	143
Waterspitsmuis	144
Overzicht aanwezigheid typische soorten H2190D per deelgebied	144

## Overzicht typische soorten per habitatype

Normaal lettertype = typische soorten op grond van profielfragment

Grijs = soort uit profielfragment afgevalen als typische soort voor Meijendel & Berkheide, motivatie per soort opgenomen

*Cursief lettertype* = aanvullende soorten PZH op grond van systematiek overige duinbeheerplannen

Habitatype	Soorten	Soortgroep	Voorkomen in Meijendel & Berkheide	Opnemen als typische soort?
H2120	Duinfranjehoed	Paddenstoelen	Ja	Nee, algemene soort en weinig bekend over ecologische relaties
	Duinstinkzwam		Ja	
	Duinveldridderzwam		Onbekend	
	Helmharpoenzwam		Onbekend	
	Zandtulpje		Ja	
	Zeeduinchampignon		Onbekend	
	Duinsabelsprinkhaan	Sprinkhanen & krekels	Ja	Nee, niet voldoende kenmerkend voor H2120 (meer voor grijze duinen)
	Aktermelkdistel	Vaatplanten	Ja	Ja
	Blauwe zeedistel		Ja	Ja
	Duinteunisbloem		Ja	Ja
	Noordse helm		Ja	Nee, vanwege duinfixatie aangeplant
	Zeewolfsmelk		Ja (uiterste NW)	Ja
	Eider	Vogels	Nee	Nee, broedt alleen op Wadden
	<i>Graspieper</i>		<i>Ja</i>	<i>Provinciale toevoeging</i>
<i>Zeeraket</i>	<i>Vaatplanten</i>	<i>Ja</i>	<i>Provinciale toevoeging</i>	
<i>Zandhagedis</i>	<i>Reptielen</i>	<i>Ja</i>	<i>Provinciale toevoeging</i>	
H2130A	Bruin blauwtje	Dagvlinders	Ja	Ja
	Duinparelmoervlinder		Zwervend	Ja
	Heivlinder		Ja	Ja
	Kleine parelmoervlinder		Ja	Ja
	Kommavlinder		Zwervend	Ja

Habitatype	Soorten	Soortgroep	Voorkomen in Meijendel & Berkheide	Opnemen als typische soort?
	Blauwvleugelsprinkhaan	Sprinkhanen & krekels	Ja	Ja
	Duinsabelsprinkhaan		Ja	Ja
	Knosprietje		Ja	Ja
	Bitterkruidbremraap	Vaatplanten	Ja	Ja
	Blauwe bremraap		Ja	Ja
	Bleek schildzaad		Ja	Ja
	Duinaveruit		Ja	Ja
	Duinroos		Ja	Nee, (zeer) algemene soort
	Duinviooltje		Ja	Ja
	Echt bitterkruid		Ja	Nee, (zeer) algemene soort
	Gelobde maanvaren		Ja	Ja
	Gevlekt zonneroosje		Nee	Nee
	Glad parelzaad		Ja	Ja
	Hondskruid		Nee	Nee
	Kegelsilene		Ja	Ja
	Kleverige reigersbek		Ja	Ja
	Kruisbladgentiaan		Ja	Ja
	Liggend bergvlas		Ja	Ja
	Liggende asperge		Ja	Ja
	Nachtsilene		Ja	Ja
	Oorsilene		Ja	Ja
	Ruw gierstgras		Ja	Ja
	Ruw vergeet-me-nietje		Ja	Nee, (zeer) algemene soort
	Walstrobremraap		Ja	Ja
	Welr. salomonszegel		Ja	Ja
	Zanddoddegras		Ja	Nee, (zeer) algemene soort
	Zandviooltje		Ja	Ja
	<i>Wondklaver</i>		Ja	<i>Provinciale toevoeging</i>

Habitatype	Soorten	Soortgroep	Voorkomen in Meijendel & Berkheide	Opnemen als typische soort?
	Tapuit	Vogels	Sinds 2008 verdwenen	Ja
	<i>Graspieper</i>		<i>Ja</i>	<i>Provinciale toevoeging</i>
	<i>Roodborsttapuit</i>		<i>Ja</i>	<i>Provinciale toevoeging</i>
	<i>Kneu</i>		<i>Ja</i>	<i>Provinciale toevoeging</i>
	<i>Kievit</i>		<i>Ja</i>	<i>Provinciale toevoeging</i>
	<i>Veldleeuwerik</i>		<i>Ja</i>	<i>Provinciale toevoeging</i>
	<i>Zandhagedis</i>	Reptielen	<i>Ja</i>	<i>Provinciale toevoeging</i>
	Konijn	Zoogdieren	Ja	Ja
H2130B	<i>Bruin blauwtje</i>	Dagvlinders	<i>Ja</i>	<i>Provinciale toevoeging</i>
	Duinparelmoervlinder		Zwervend	Ja
	Grote parelmoervlinder		Zwervend	Ja
	Heivlinder		Ja	Ja
	Kleine parelmoervlinder		Ja	Ja
	Kommavlinder		Zwervend	Ja
	Gevlekt heidestaartje	Kortmossen	Onbekend	Ja
	Gewoon kraakloof		Ja	Ja
	Open rendiermos		Ja	Ja
	Sierlijk rendiermos		Ja	Ja
	Zomersneeuw		Ja	Ja
	Bossig kronkelsteeltje	Mossen	Ja	Ja
	Blauwvleugelsprinkhaan	Sprinkhanen & krekels	Ja	Ja
	Duinsabelsprinkhaan		Ja	Ja
	Knopsrietje		Ja	Ja
	Buntgras	Vaatplanten	Ja	Ja
	Duinroos	Vaatplanten	Ja	Nee, (zeer) algemene soort
	Duinviooltje	Vaatplanten	Ja	Ja
	Kleine ereprijs	Vaatplanten	Nee	Nee

Habitatype	Soorten	Soortgroep	Voorkomen in Meijendel & Berkheide	Opnemen als typische soort?
	Kleine rupsklaver	Vaatplanten	Nee	Nee
	Kleverige reigersbek	Vaatplanten	Ja	Ja
	Ruw vergeet-me-nietje	Vaatplanten	Ja	Nee, (zeer) algemene soort
	Ruwe klaver	Vaatplanten	Nee	Nee
	Vals muizenoor	Vaatplanten	Nee	Nee
	Tapuit	Vogels	Sinds 2008 verdwenen	Ja
	Velduil		Nee	Nee
	<i>Graspieper</i>		<i>Ja</i>	<i>Provinciale toevoeging</i>
	<i>Roodborsttapuit</i>		<i>Ja</i>	<i>Provinciale toevoeging</i>
	<i>Kneu</i>		<i>Ja</i>	<i>Provinciale toevoeging</i>
	<i>Kievit</i>		<i>Ja</i>	<i>Provinciale toevoeging</i>
	<i>Veldleeuwerik</i>		<i>Ja</i>	<i>Provinciale toevoeging</i>
Konijn	Zoogdieren	Ja	Ja	
H2160	Egelantier	Vaatplanten	Ja	Nee, (zeer) algemene soort
	Nachtegaal	Vogels	<i>Ja</i>	<i>Provinciale toevoeging</i>
	<i>Braamsluiper</i>		<i>Ja</i>	<i>Provinciale toevoeging</i>
	<i>Grasmus</i>		<i>Ja</i>	<i>Provinciale toevoeging</i>
	<i>Zomertortel</i>		<i>Ja</i>	<i>Provinciale toevoeging</i>
	<i>Goudvink</i>		<i>Ja</i>	<i>Provinciale toevoeging</i>
	<i>Roodborsttapuit</i>		<i>Ja</i>	<i>Provinciale toevoeging</i>
H2180A	Eikenpage	Dagvlinders	Ja	Ja
	<i>Lelietje-van-Dalen</i>	Vaatplanten	<i>Ja</i>	<i>Provinciale toevoeging</i>
	<i>Wilde kamperfoelie</i>		<i>Ja</i>	<i>Provinciale toevoeging</i>
	<i>Hulst</i>		<i>Ja</i>	<i>Provinciale toevoeging</i>
	<i>Boomklever</i>	Vogels	<i>Ja</i>	<i>Provinciale toevoeging</i>
	<i>Buizerd</i>		<i>Ja</i>	<i>Provinciale toevoeging</i>
	<i>Gekraagde roodstaart</i>		<i>Ja</i>	<i>Provinciale toevoeging</i>

Habitatype	Soorten	Soortgroep	Voorkomen in Meijndel & Berkheide	Opnemen als typische soort?
	<i>Glanskop</i>		<i>Ja</i>	<i>Provinciale toevoeging</i>
	<i>Groene specht</i>		<i>Ja</i>	<i>Provinciale toevoeging</i>
	Grote bonte specht		<i>Ja</i>	<i>Ja</i>
	<i>Holenduif</i>		<i>Ja</i>	<i>Provinciale toevoeging</i>
	<i>Houtsnip</i>		<i>Ja</i>	<i>Provinciale toevoeging</i>
H2180B	Voorjaarshelmkruid	Vaatplanten	<i>Ja</i>	<i>Ja</i>
	Grote bonte specht	Vogels	<i>Ja</i>	<i>Ja</i>
	<i>Houtsnip</i>		<i>Ja</i>	<i>Provinciale toevoeging</i>
	<i>Holenduif</i>		<i>Ja</i>	<i>Provinciale toevoeging</i>
	<i>Wielewaal</i>		<i>Ja</i>	<i>Provinciale toevoeging</i>
	<i>Matkop</i>		<i>Onbekend</i>	<i>Provinciale toevoeging</i>
H2180C	Wilde hyacint	Vaatplanten	<i>Ja</i>	<i>Ja</i>
	<i>Daslook</i>		<i>Ja</i>	<i>Provinciale toevoeging</i>
	<i>Gewone salomonszegel</i>		<i>Ja</i>	<i>Provinciale toevoeging</i>
	<i>Eikenpage</i>	Dagvlinders	<i>Ja</i>	<i>Provinciale toevoeging</i>
	Grote bonte specht	Broedvogels	<i>Ja</i>	<i>Ja</i>
	<i>Houtsnip</i>		<i>Ja</i>	<i>Ja</i>
	<i>Buizerd</i>		<i>Ja</i>	<i>Provinciale toevoeging</i>
	<i>Groene specht</i>		<i>Ja</i>	<i>Provinciale toevoeging</i>
	<i>Boomklever</i>		<i>Ja</i>	<i>Provinciale toevoeging</i>
	<i>Glanskop</i>		<i>Ja</i>	<i>Provinciale toevoeging</i>
	<i>Holenduif</i>		<i>Ja</i>	<i>Provinciale toevoeging</i>
	<i>Gekraagde roodstaart</i>		<i>Ja</i>	<i>Provinciale toevoeging</i>
	<i>Fluiter</i>		<i>Ja</i>	<i>Provinciale toevoeging</i>
	<i>Grauwe vliegenvanger</i>		<i>Ja</i>	<i>Provinciale toevoeging</i>
	<i>Baardvleermuis</i>	Vleermuizen	<i>Ja</i>	<i>Provinciale toevoeging</i>
	<i>Watervleermuis</i>		<i>Ja</i>	<i>Provinciale toevoeging</i>
	<i>Gw grootoorvleermuis</i>		<i>Ja</i>	<i>Provinciale toevoeging</i>

Habitatype	Soorten	Soortgroep	Voorkomen in Meijndel & Berkheide	Opnemen als typische soort?
H2190A	Rugstreeppad	Amfibieën	Ja	Ja
	Ondergedoken moerasscherm	Vaatplanten	Nee	Nee
	Stijve moerasweegbree		Ja	Ja
	Waterpunge		Ja	Ja
	Weegbreefonteinkruid		Nee	Nee
	Zilte watterranonkel		Ja	Ja
	<i>Stekelharig kransblad</i>		Ja	<i>Provinciale toevoeging</i>
	Oeverkruid		Ja	<i>Provinciale toevoeging</i>
	Dodaars	Vogels	Ja	
	<i>Slobeend</i>		Ja	<i>Provinciale toevoeging</i>
	<i>Kleine plevier</i>		Ja	<i>Provinciale toevoeging</i>
	<i>Glassnijder</i>	Libellen	Ja	<i>Provinciale toevoeging</i>
	<i>Zwervende pantserjuffer</i>		Ja	<i>Provinciale toevoeging</i>
	<i>Tangpantserjuffer</i>		Ja	<i>Provinciale toevoeging</i>
<i>Geelvlakheidelibel</i>	Ja		<i>Provinciale toevoeging</i>	
H2190B	Armbloemige waterbies	Vaatplanten	Nee	Nee
	Draadgentiaan		Nee	Nee
	Dwergbloem		Nee	Nee
	Dwergvas		Nee	Nee
	Groenknolorchis		Nee	Nee
	Honingorchis		Nee	Nee
	Kleine knotszegge		Nee	Nee
	Knobbies		Ja	Ja
	Moeraswespenorchis		Ja	Ja
	Noordse rus		Nee	Nee
	Parnassia		Ja	Ja
Rechte rus	Nee	Nee		

Habitatype	Soorten	Soortgroep	Voorkomen in Meijndel & Berkeide	Opnemen als typische soort?
	Slanke gentiaan		Ja	Ja
	Teer guichelheil		Nee	Nee
	Vleeskleurige orchis		Ja	Ja
	Paapje	Vogels	Nee, tot 2001	Nee
	Sprinkhaanzanger		Ja	Ja
	<i>Kleine plevier</i>		<i>Ja</i>	<i>Provinciale toevoeging</i>
	<i>Kievit</i>		<i>Ja</i>	<i>Provinciale toevoeging</i>
	<i>Tureluur</i>		<i>Ja</i>	<i>Provinciale toevoeging</i>
	<i>Rietzanger</i>		<i>Ja</i>	<i>Provinciale toevoeging</i>
	<i>Kleine karekiet</i>		<i>Ja</i>	<i>Provinciale toevoeging</i>
	<i>Blauwborst</i>		<i>Ja</i>	<i>Provinciale toevoeging</i>
	<i>Glassnijder</i>		<i>Ja</i>	<i>Provinciale toevoeging</i>
	<i>Zwervende pantserjuffer</i>	Libellen en juffers	<i>Ja</i>	<i>Provinciale toevoeging</i>
	<i>Tangpantserjuffer</i>		<i>Ja</i>	<i>Provinciale toevoeging</i>
<i>Rugstreepad</i>	Amfibieën	Ja	Ja	
H2190D	Dodaars	Vogels	Ja	Ja
	Sprinkhaanzanger		Ja	Ja
	Slobeend		<i>Ja</i>	<i>Provinciale toevoeging</i>
	Bruine kiekendief		Ja	<i>Provinciale toevoeging</i>
	<i>Kleine plevier</i>		<i>Ja</i>	<i>Provinciale toevoeging</i>
	Waterral		Ja	<i>Provinciale toevoeging</i>
	Waterspitsmuis		Ja	<i>Provinciale toevoeging</i>
	Dwergmuis			<i>Provinciale toevoeging</i>



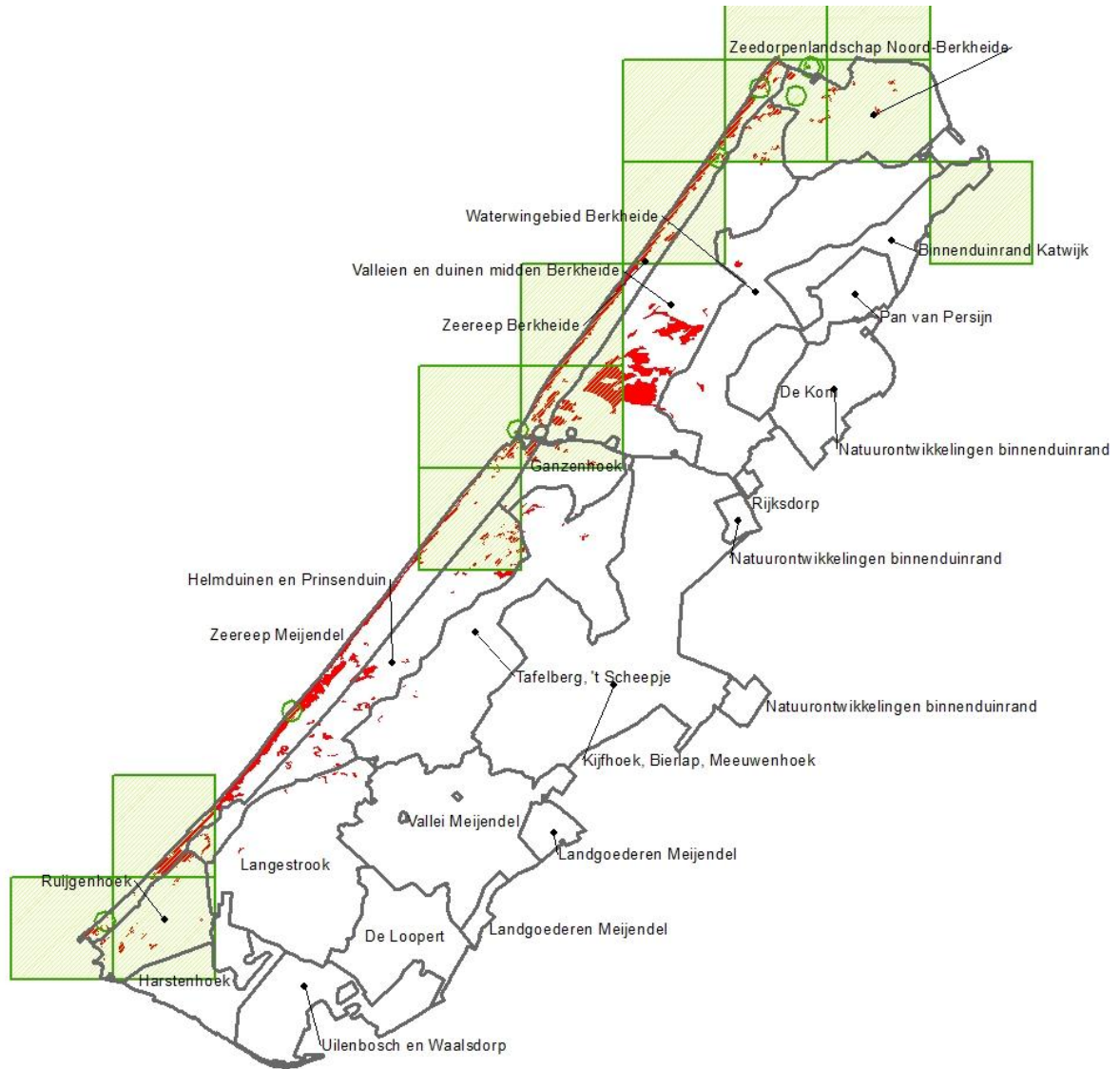
## Verspreiding typische soorten H2120: witte duinen

Legenda: ■ verspreiding habitattype, □ begrenzing deelgebieden, □ verspreiding typische soort  
(broedvogels 2008-2013, overige soorten 2003-2013)

### Akkermelkdistel



## Blauwe zeedistel



## Graspieper



## Zandhagedis





# Zandteunisbloem



## Zeeraket



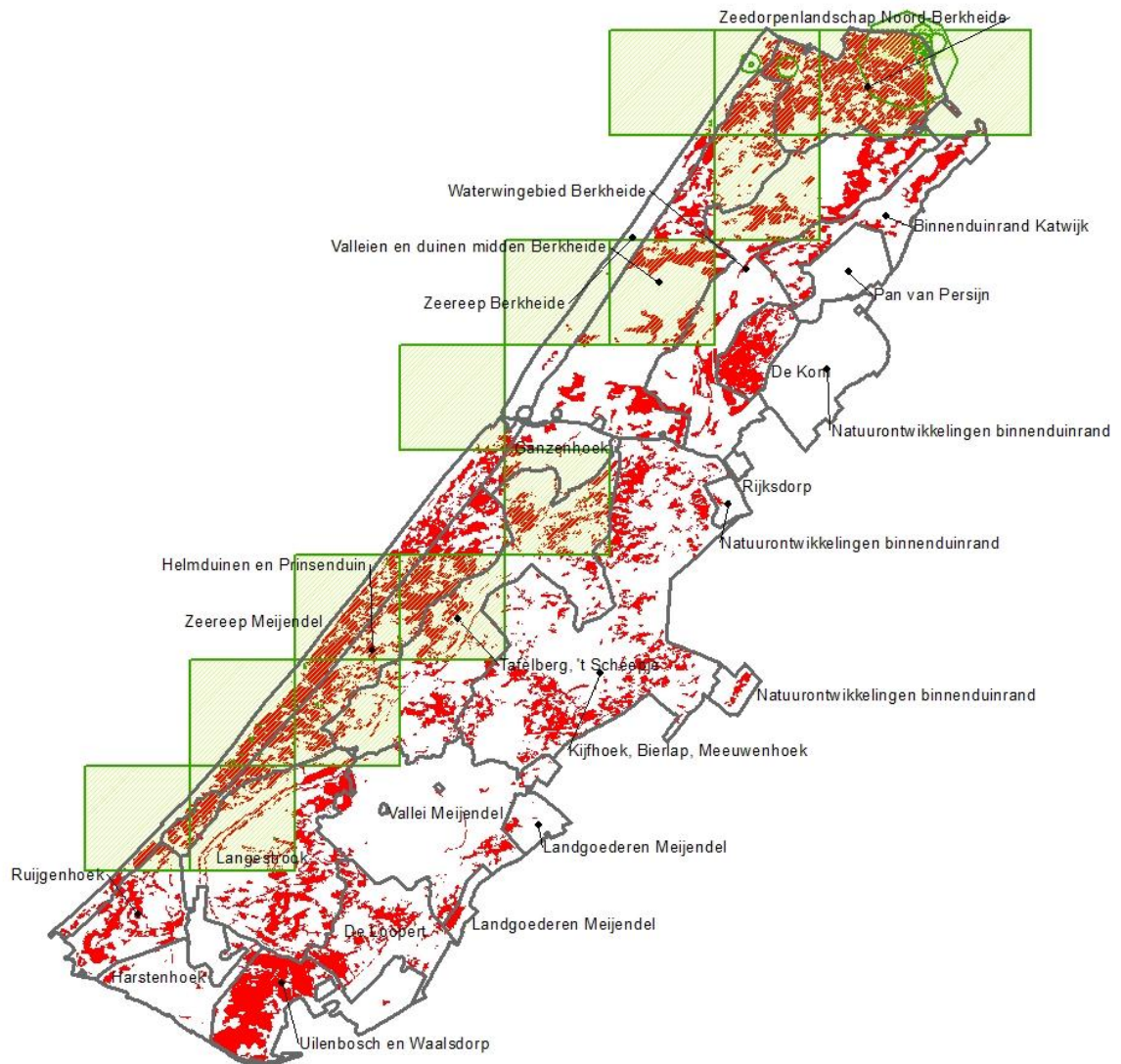
### Overzicht aanwezigheid typische soorten H2120 per deelgebied

Gebied	Deelgebied	Opp. (ha)	Typische soorten
Meijendel	Zeereep Meijendel	27,1	2
	Ganzenhoek	1,4	4
	Tafelberg, 't Scheepje	1,5	2
	Helmduinen en Prinsenduin	7,0	4
	Ruijgenhoek	1,8	4
Berkheide	Zeedorpenlandschap Noord-Berkheide	2,4	5
	Zeereep Berkheide	23,1	4
	Valleien en duinen midden Berkheide	31,0	3
	Waterwingebied Berkheide	0,8	2

## Verspreiding typische soorten H2130A Grijze duinen (kalkrijk)

Legenda: ■ verspreiding habitattype, □ begrenzing deelgebieden, □ verspreiding typische soort  
(broedvogels 2008-2013, overige soorten 2003-2013)

### Bitterkruidbremraap



## Blauwe bremraap





# Blauwvleugelsprinkhaan



## Bleek schildzaad

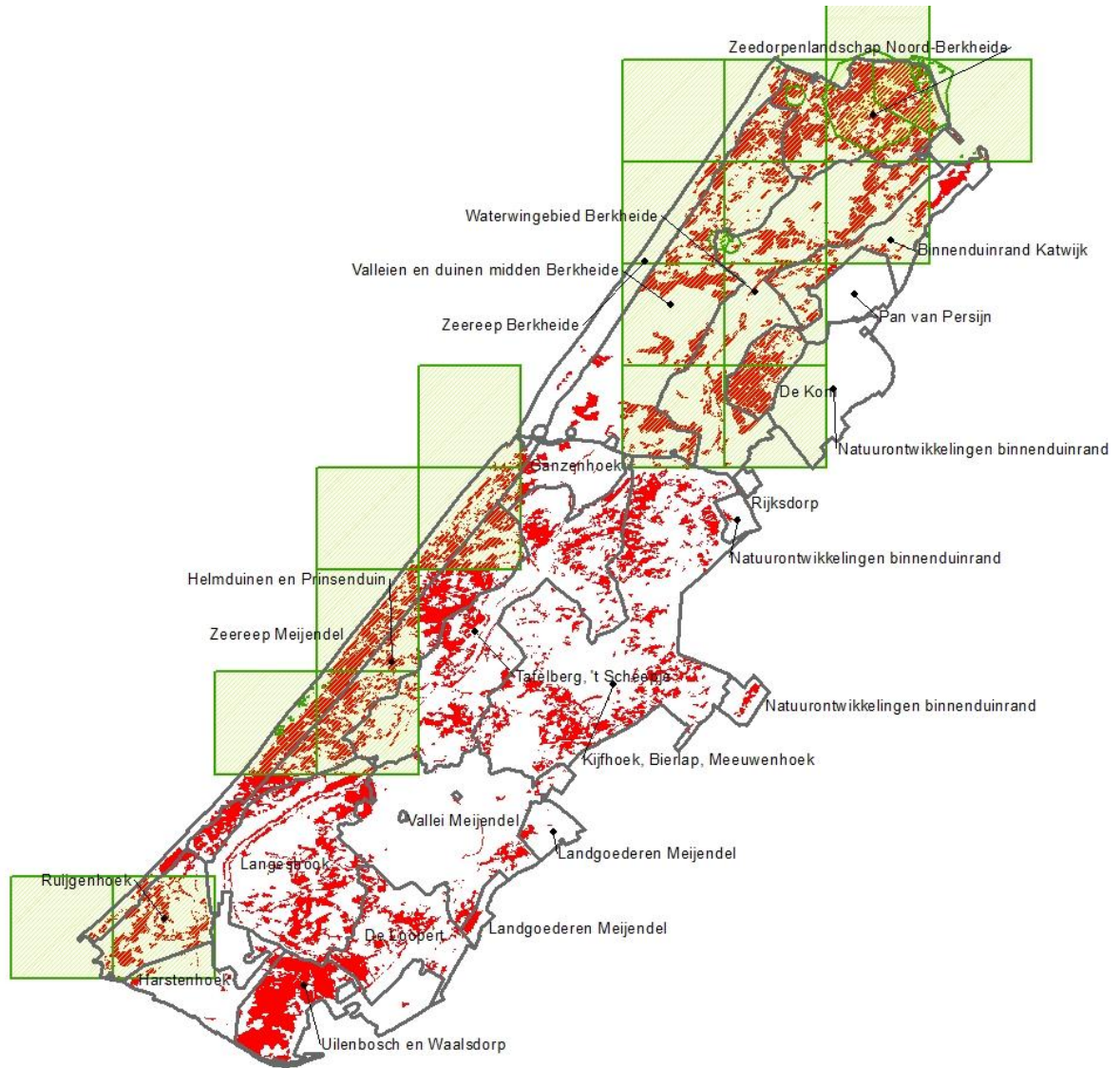


## Bruin blauwtje





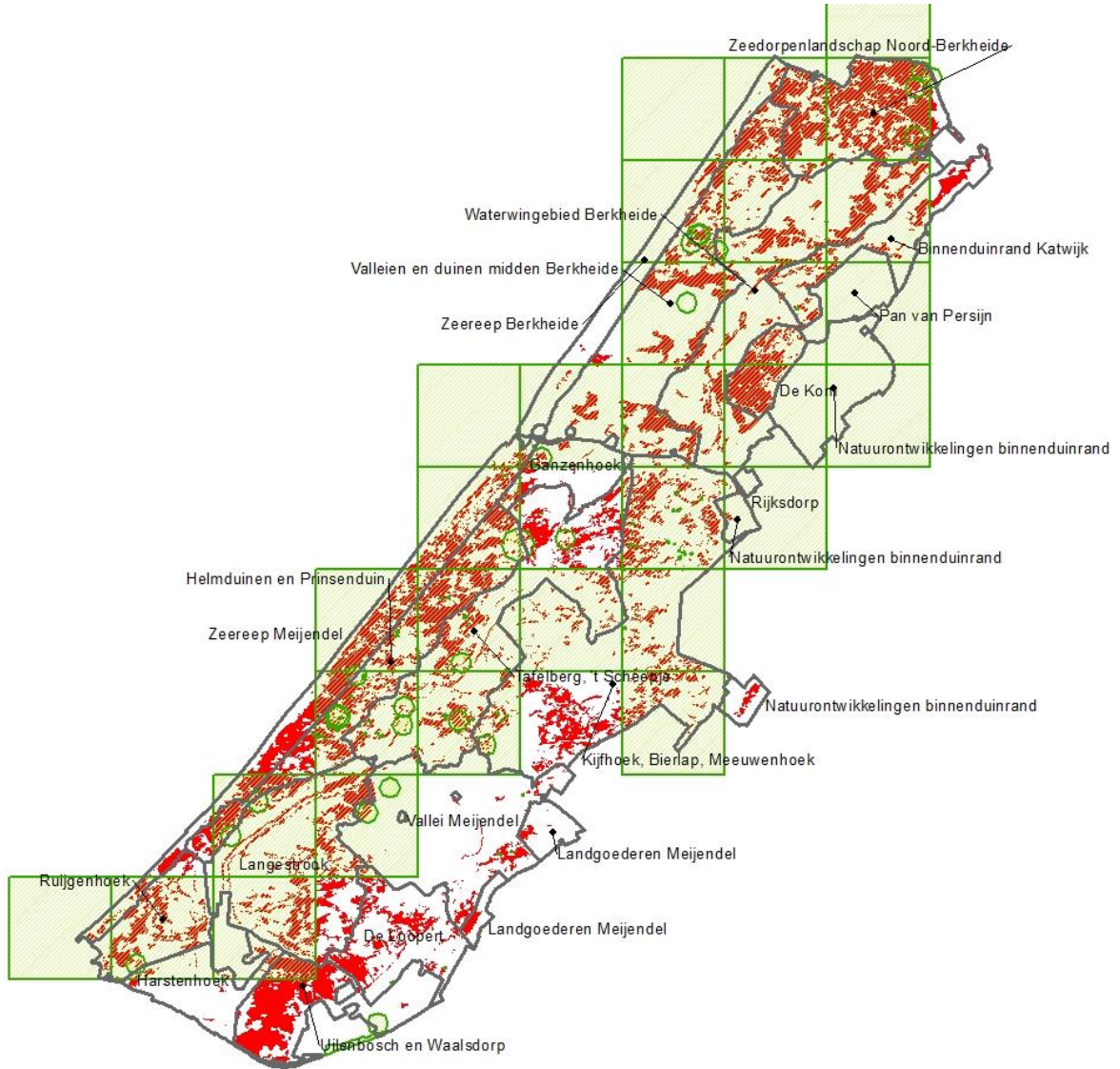
## Duinaveruit



## Duinsabelsprinkhaan

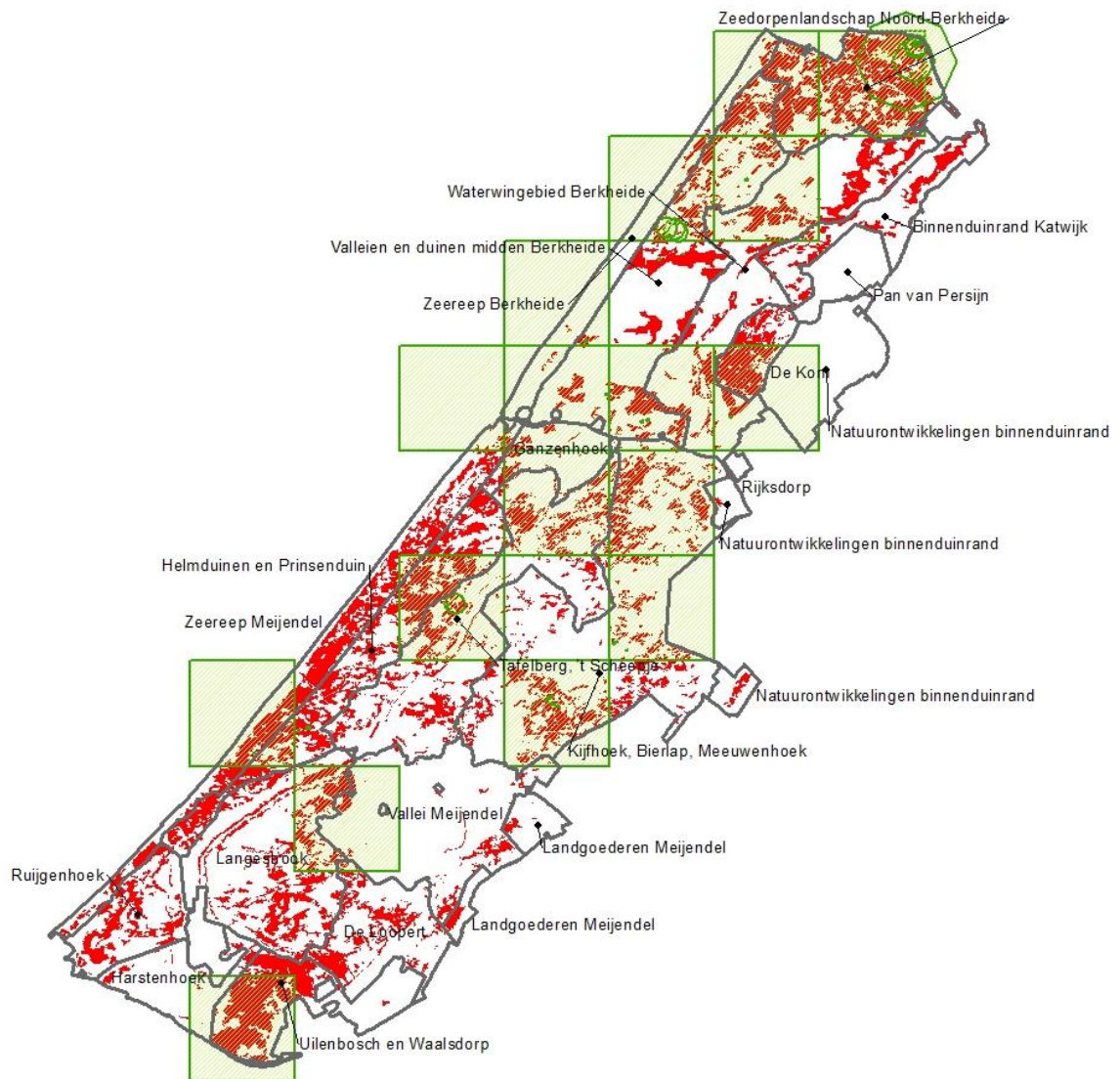


# Duinvioltje





## Gelobde maanvaren



## Glad parelzaad





## Graspieper



# Heivlinder



## Kegelsilene

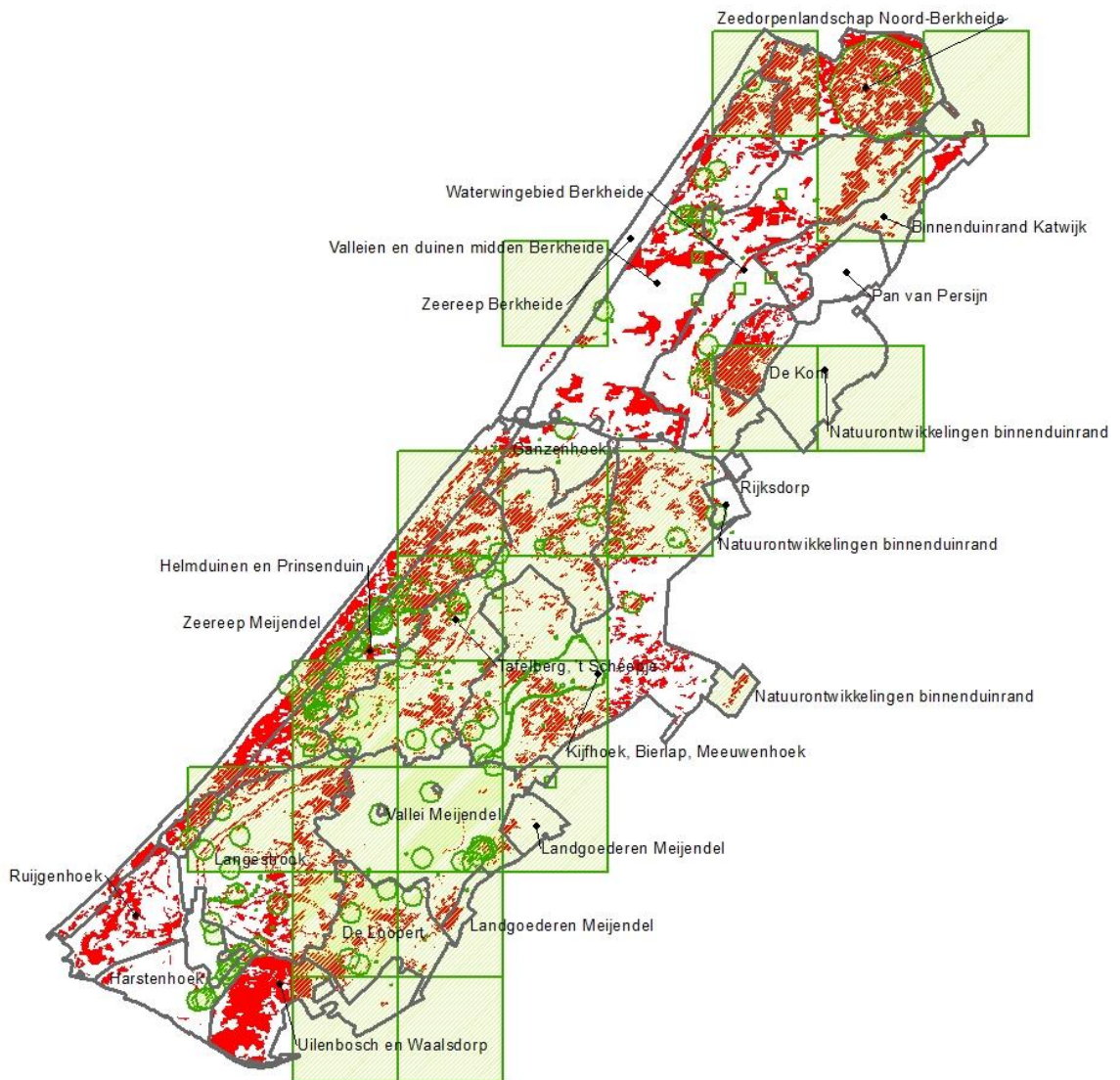


# Kievit





## Kleine parelmoervlinder



## Kleverige reigersbek



# Kneu



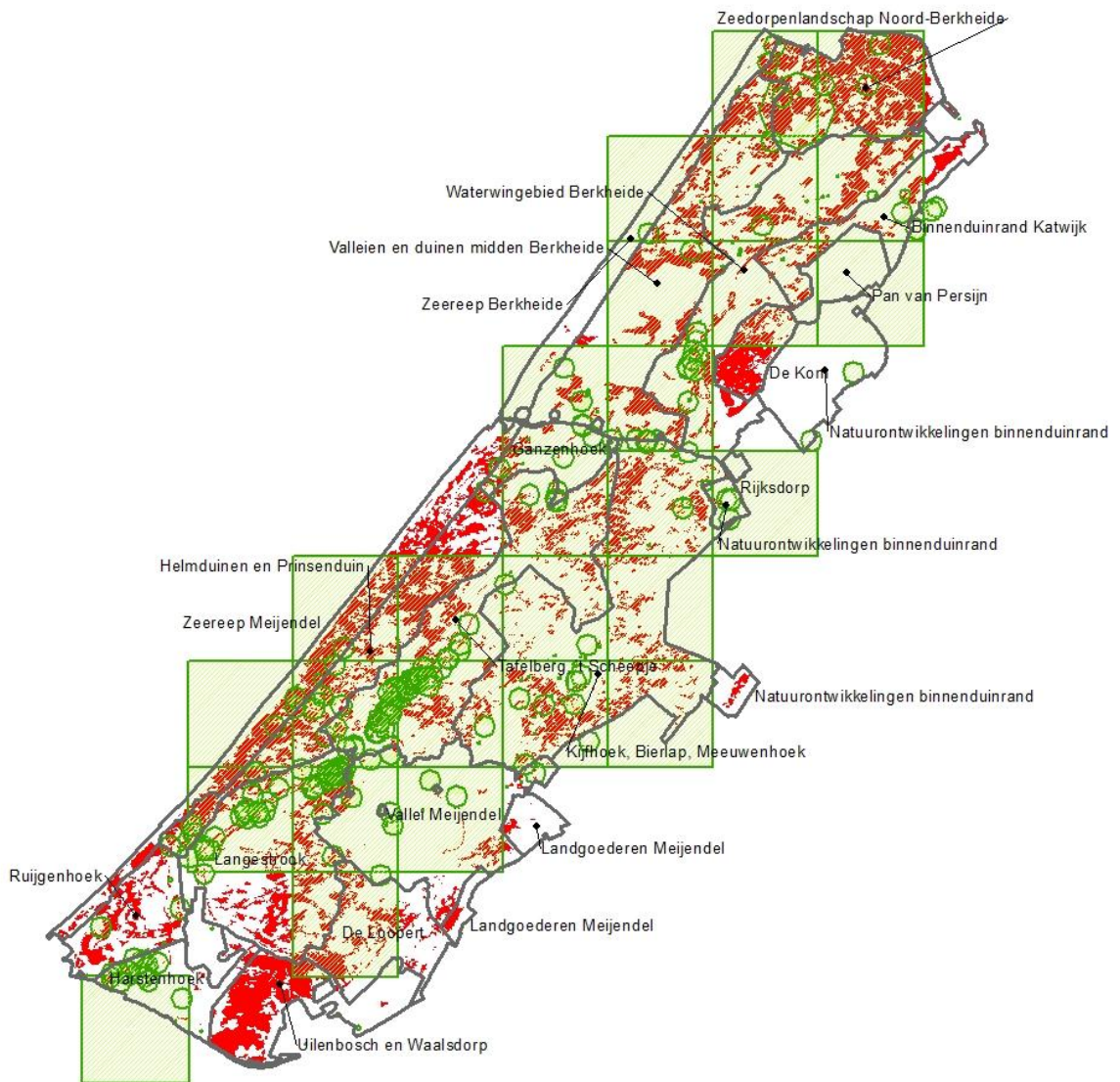


# Knosprietje

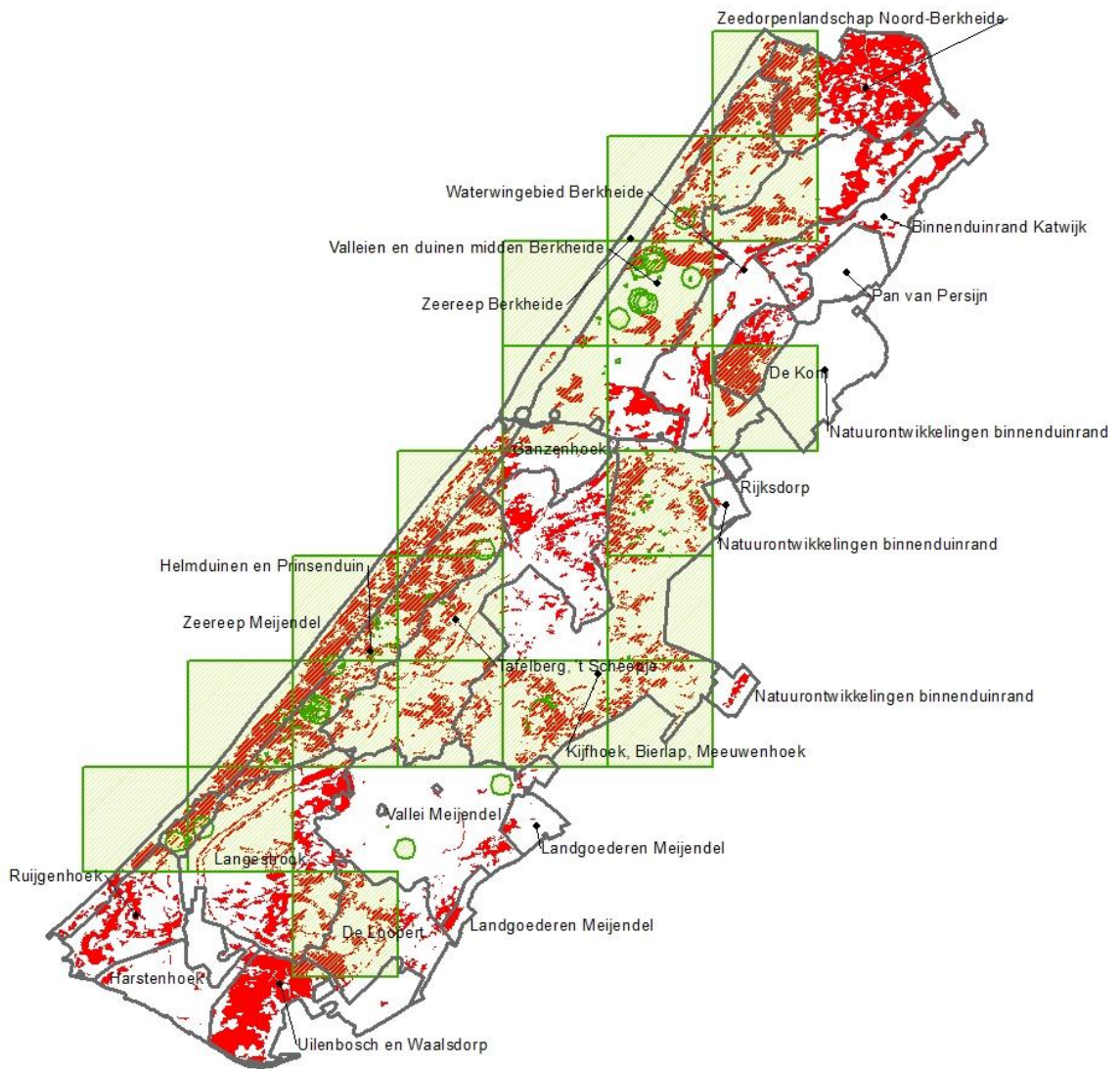




# Konijn



# Kruisbladgentiaan

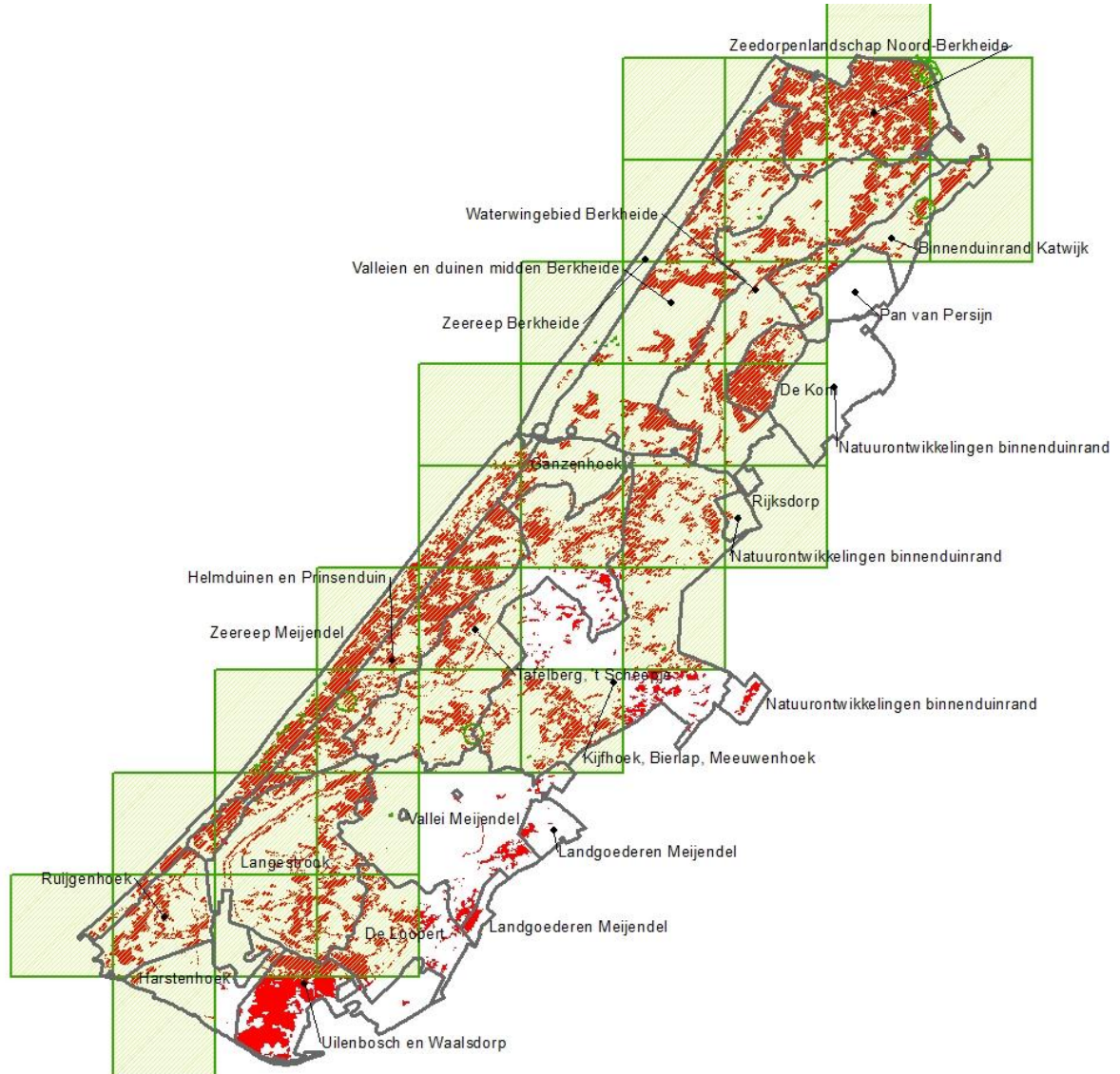


## Liggend bergvlas

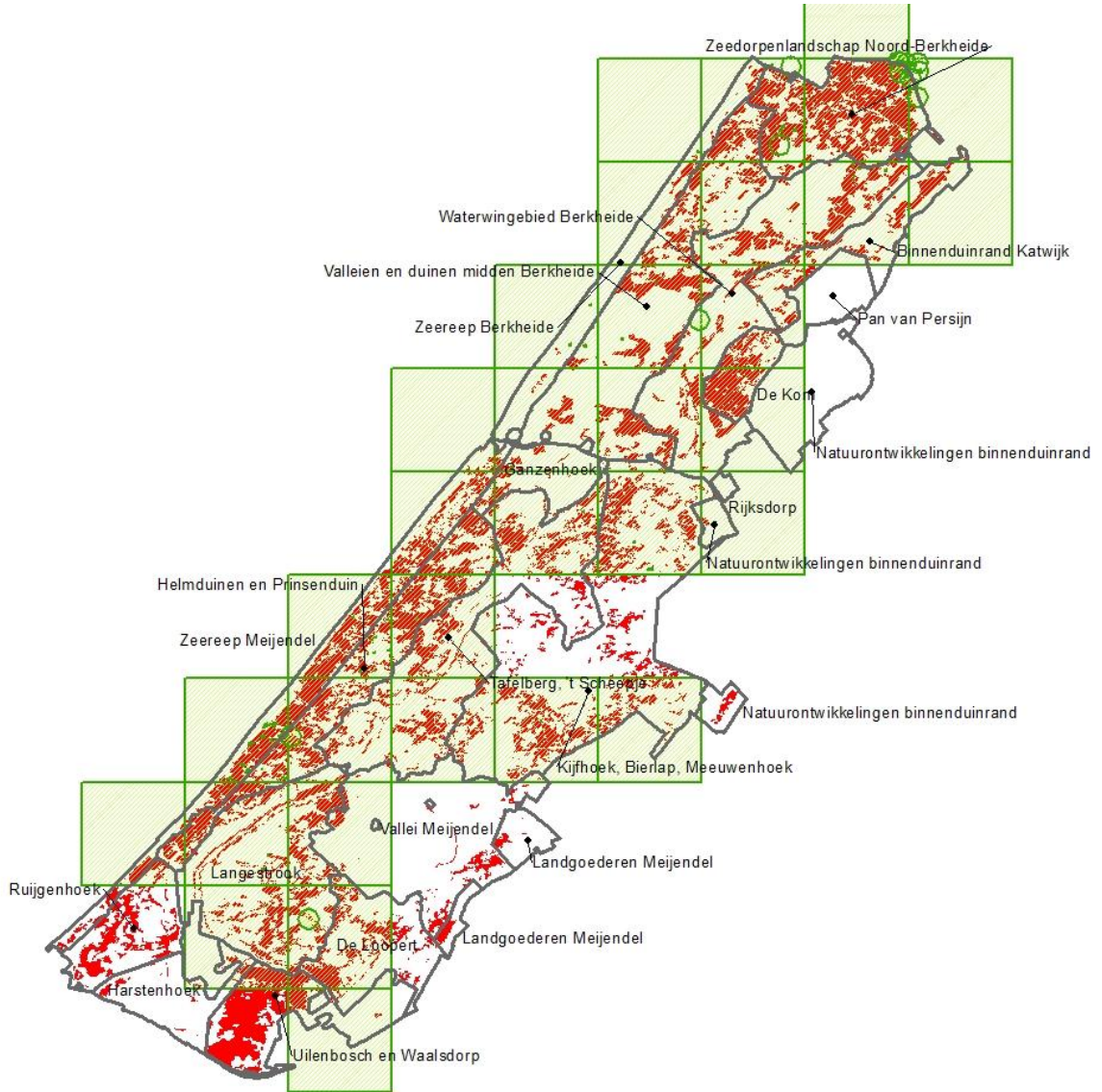




## Liggende asperge



# Nachtsilene



# Oorsilene

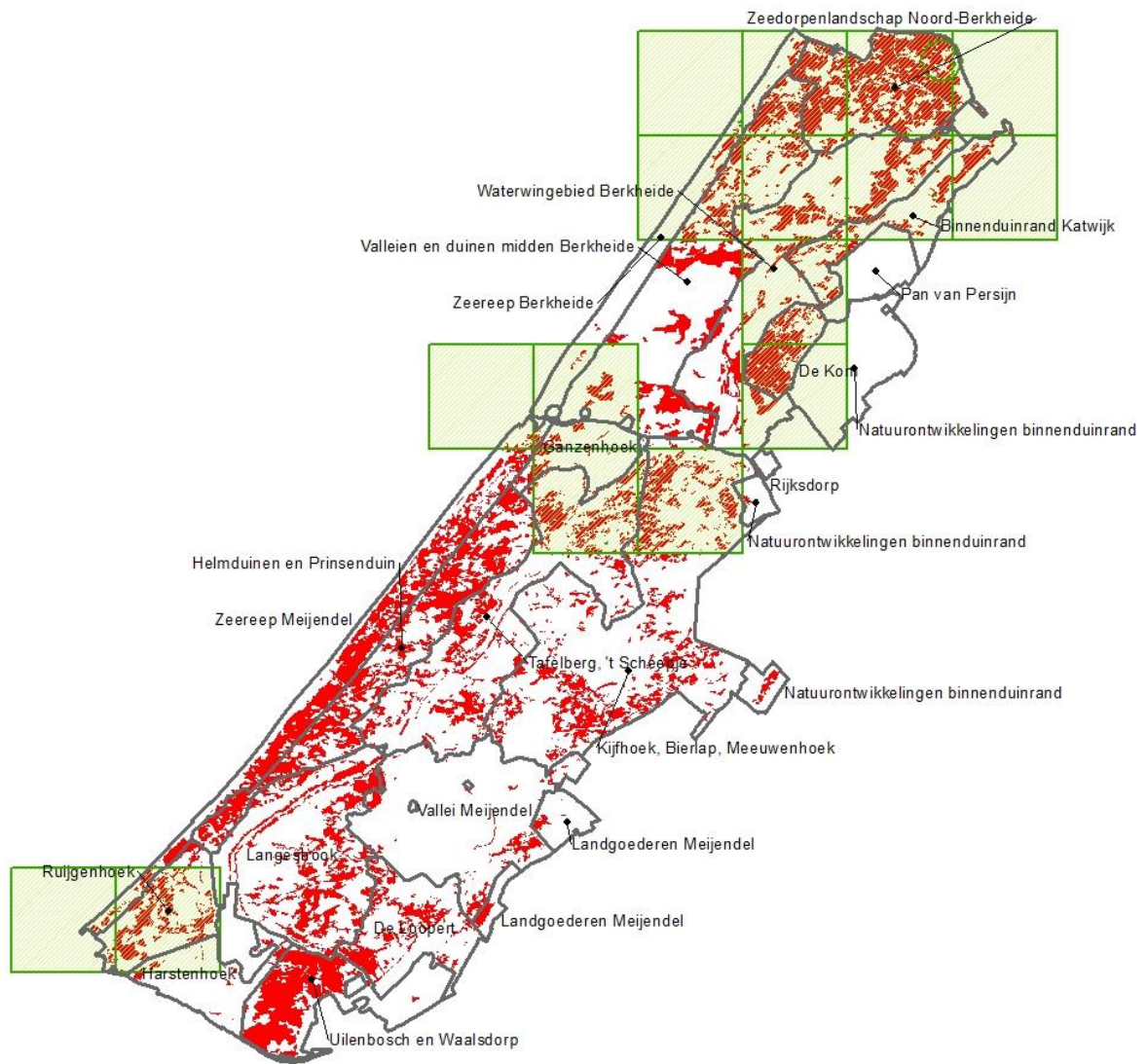




## Roodborsttapuit

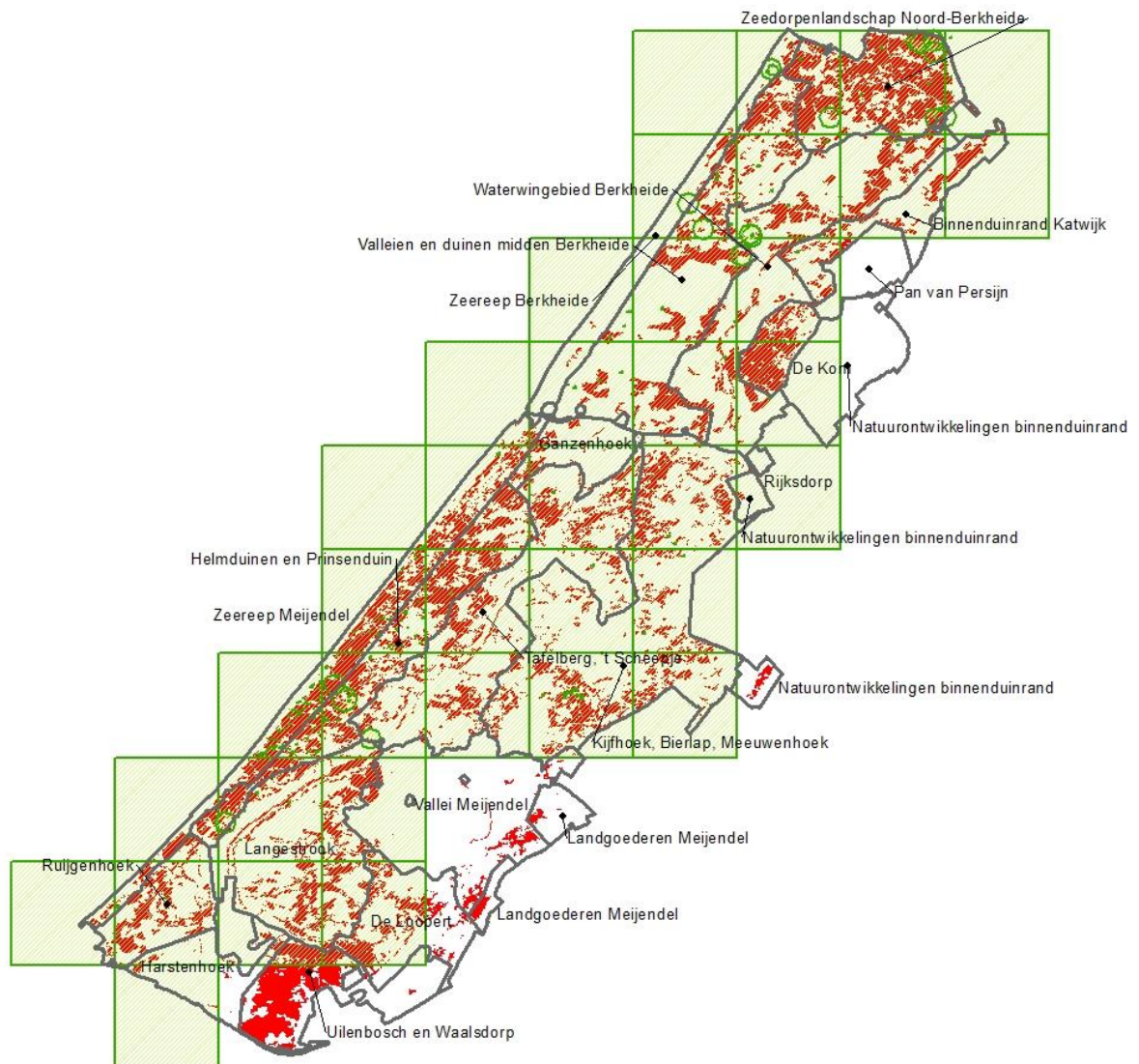


## Ruw gierstgras

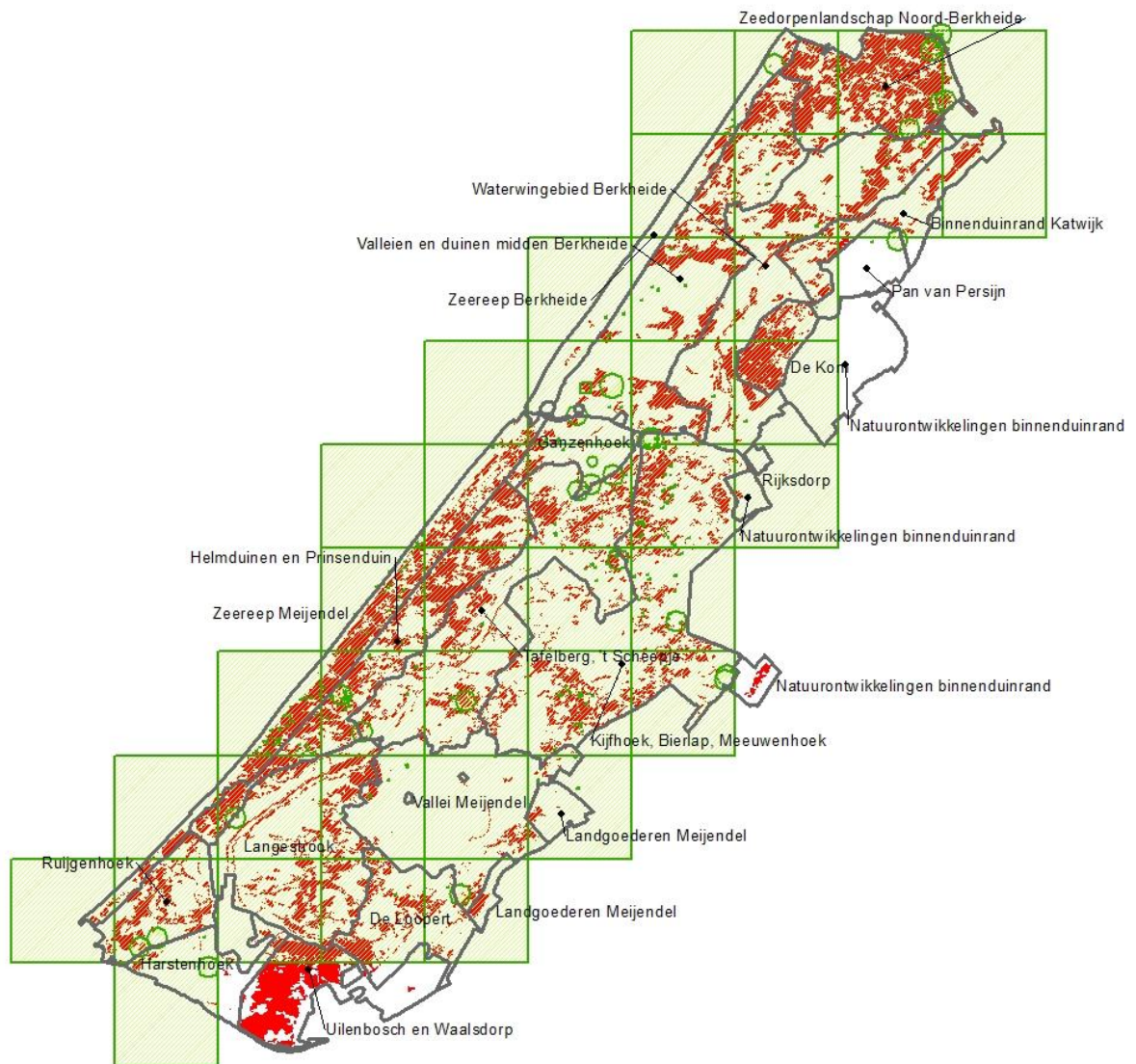




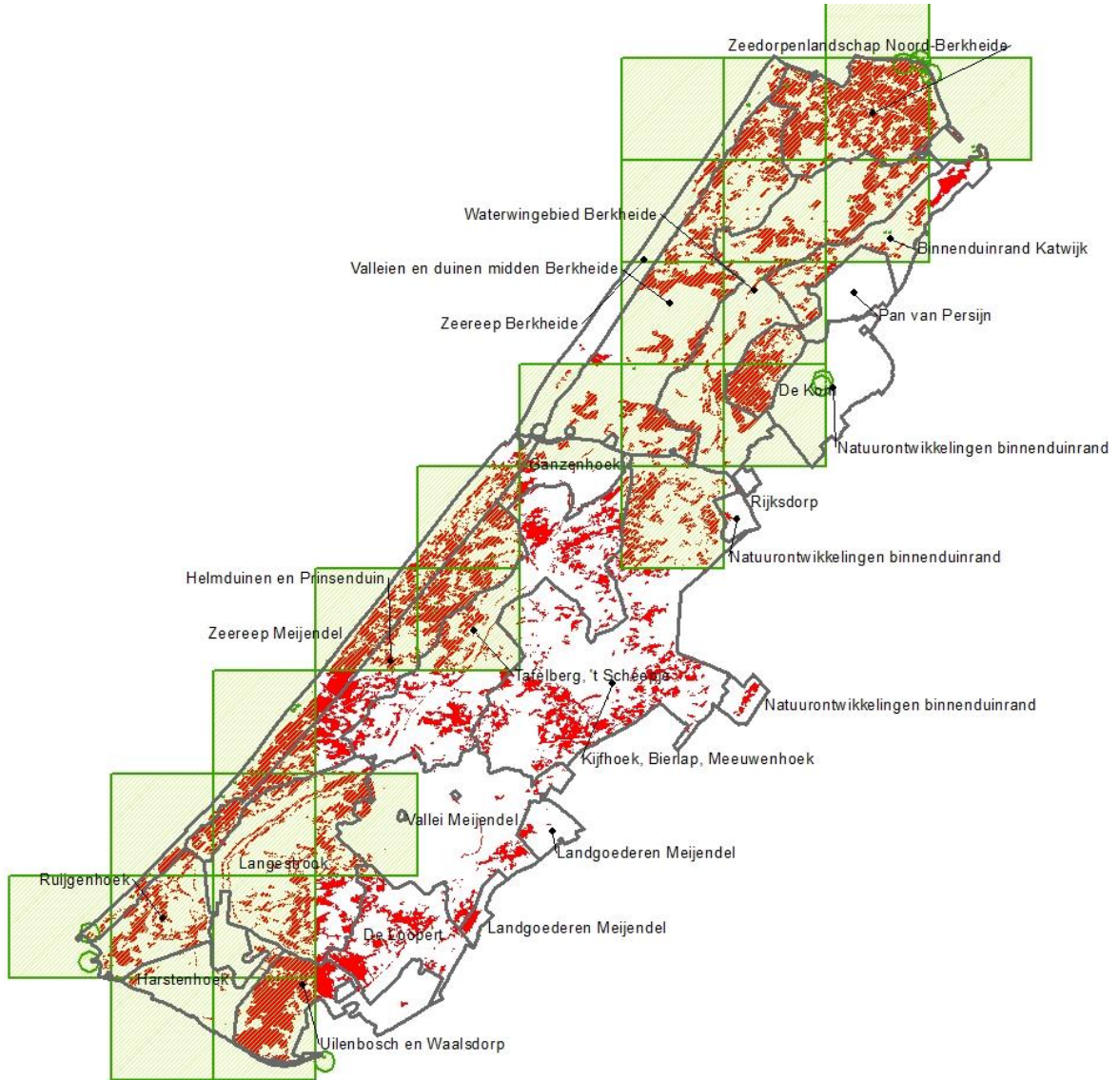
## Walstrobremraap



## Welriekende salomonszegel



# Wondklaver





## Zandhagedis



## Zandvioletje





## Overzicht aanwezigheid typische soorten H2130A per deelgebied

Gebied	Deelgebied	Opp. (ha)	Typische soorten
Meijndel	Zeereep Meijndel	55,8	21
	Ganzenhoek	7,0	20
	Tafelberg, 't Scheepje	51,0	21
	Helmduinen en Prinsenduin	65,8	24
	Kijfhoek, Bierlap, Meeuwenhoek	53,9	19
	Vallei Meijndel	6,7	11
	Langestrook	37,4	18
	Landgoederen Meijndel	1,3	8
	De Loopert	14,7	14
	Harstenhoek	3,1	15
	Ruijgenhoek	20,0	17
	Uilenbosch en Waalsdorp	12,7	8
	Natuurontwikkelingen binnenduinrand	1,2	11
Berkheide	Zeedorpenlandschap Noord-Berkheide	84,9	27
	Zeereep Berkheide	5,7	24
	Binnenduinrand Katwijk	16,9	16
	Valleien en duinen midden Berkheide	66,3	25
	Waterwingebied Berkheide	49,4	21
	De Kom	20,0	16

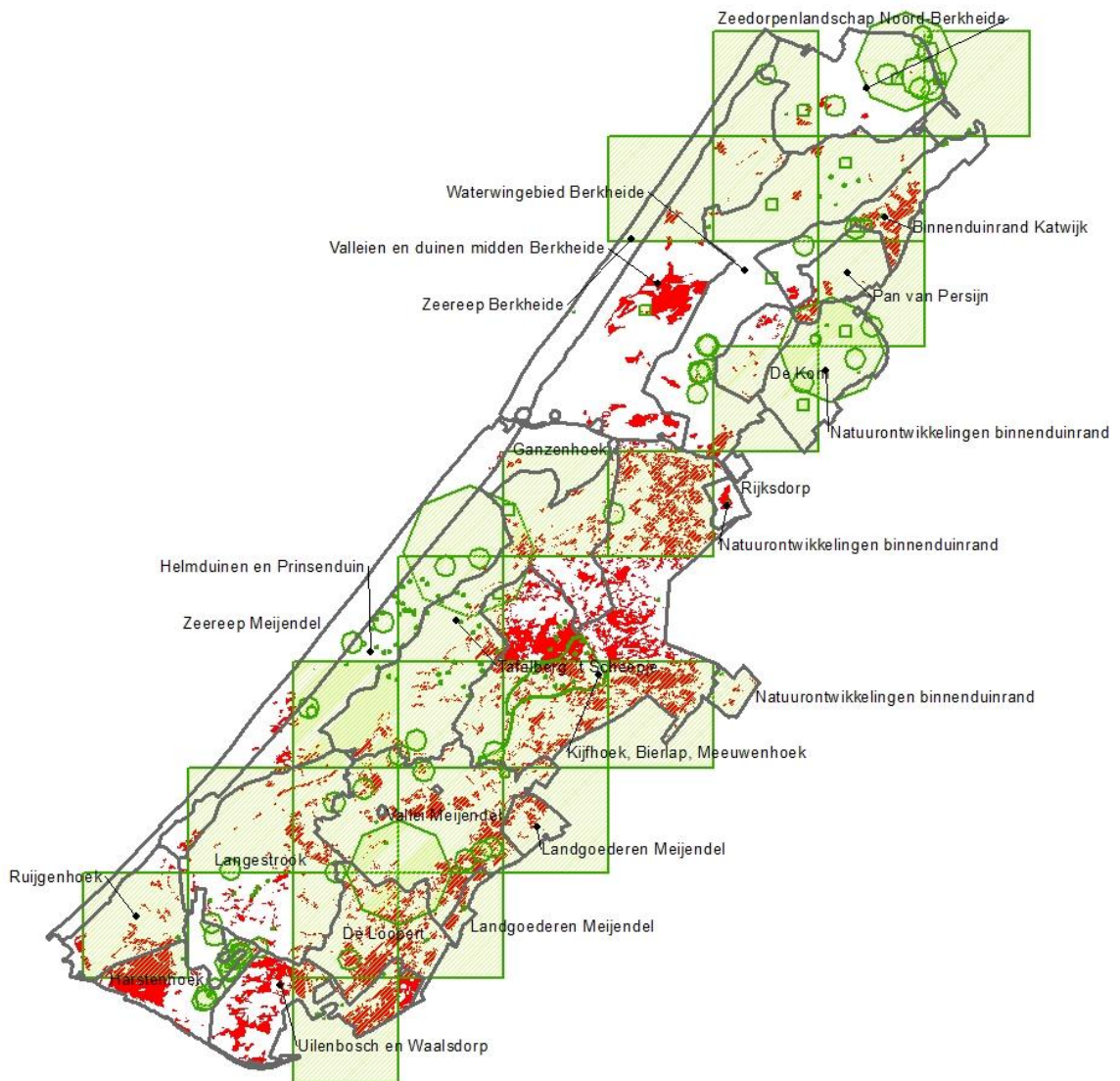
## Verspreiding typische soorten H2130B Grijze duinen (kalkarm)

Legenda: ■ verspreiding habitattype, □ begrenzing deelgebieden, □ verspreiding typische soort (broedvogels 2008-2013, overige soorten 2003-2013)

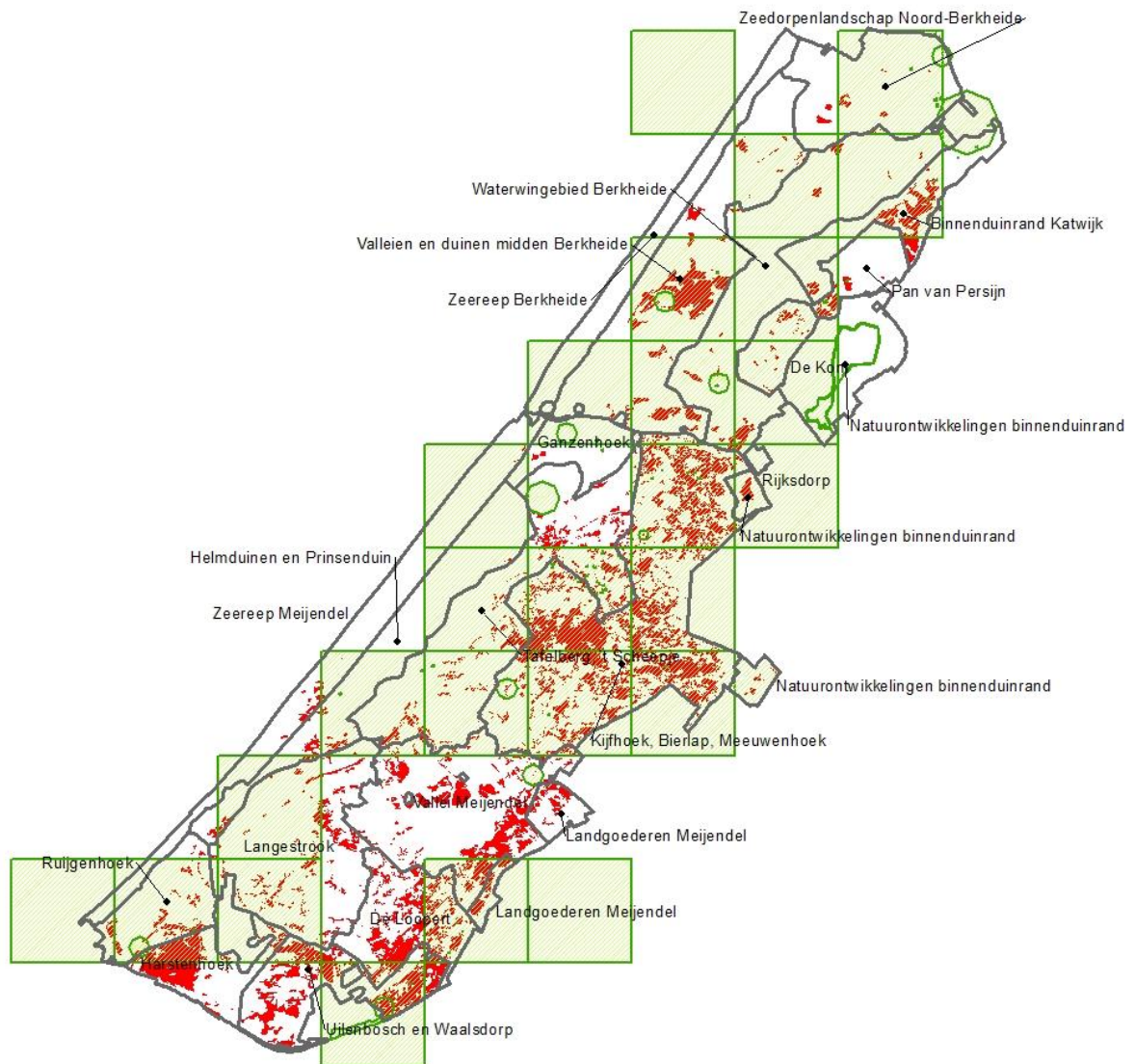
### Bossig kronkelsteeltje



## Bruin blauwtje



# Buntgras

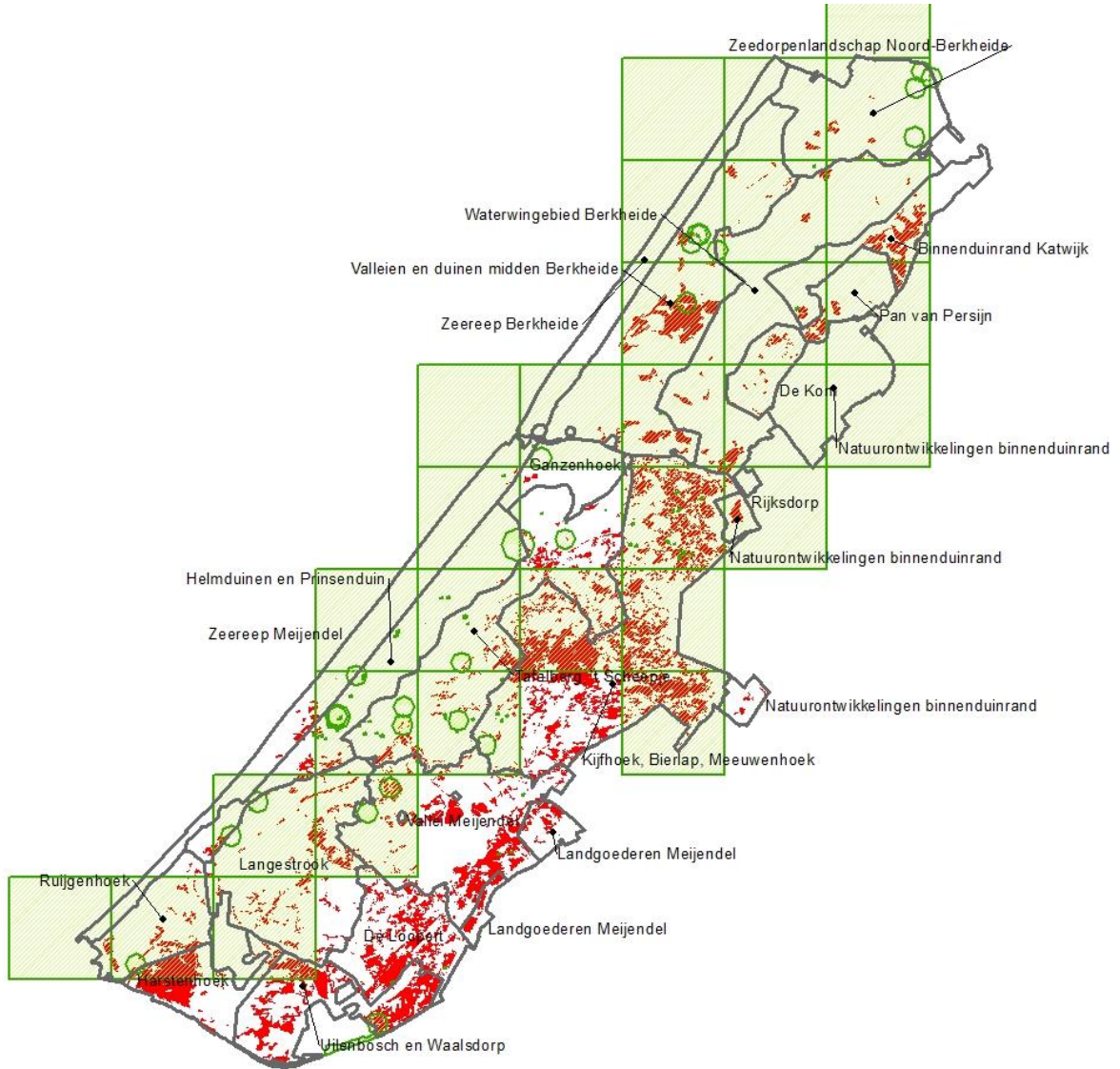


# Duinsabelsprinkhaan





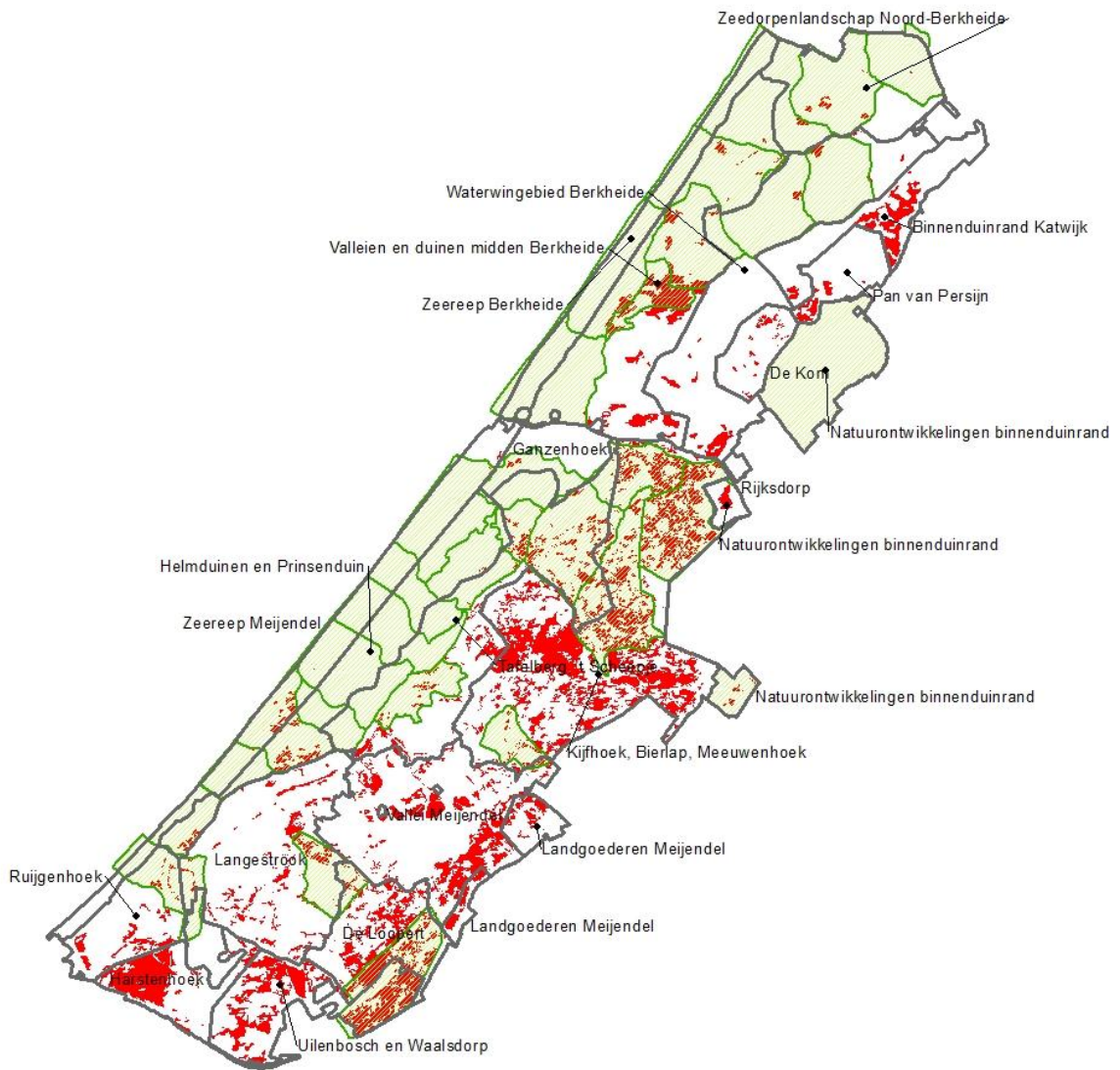
# Duinvioltje



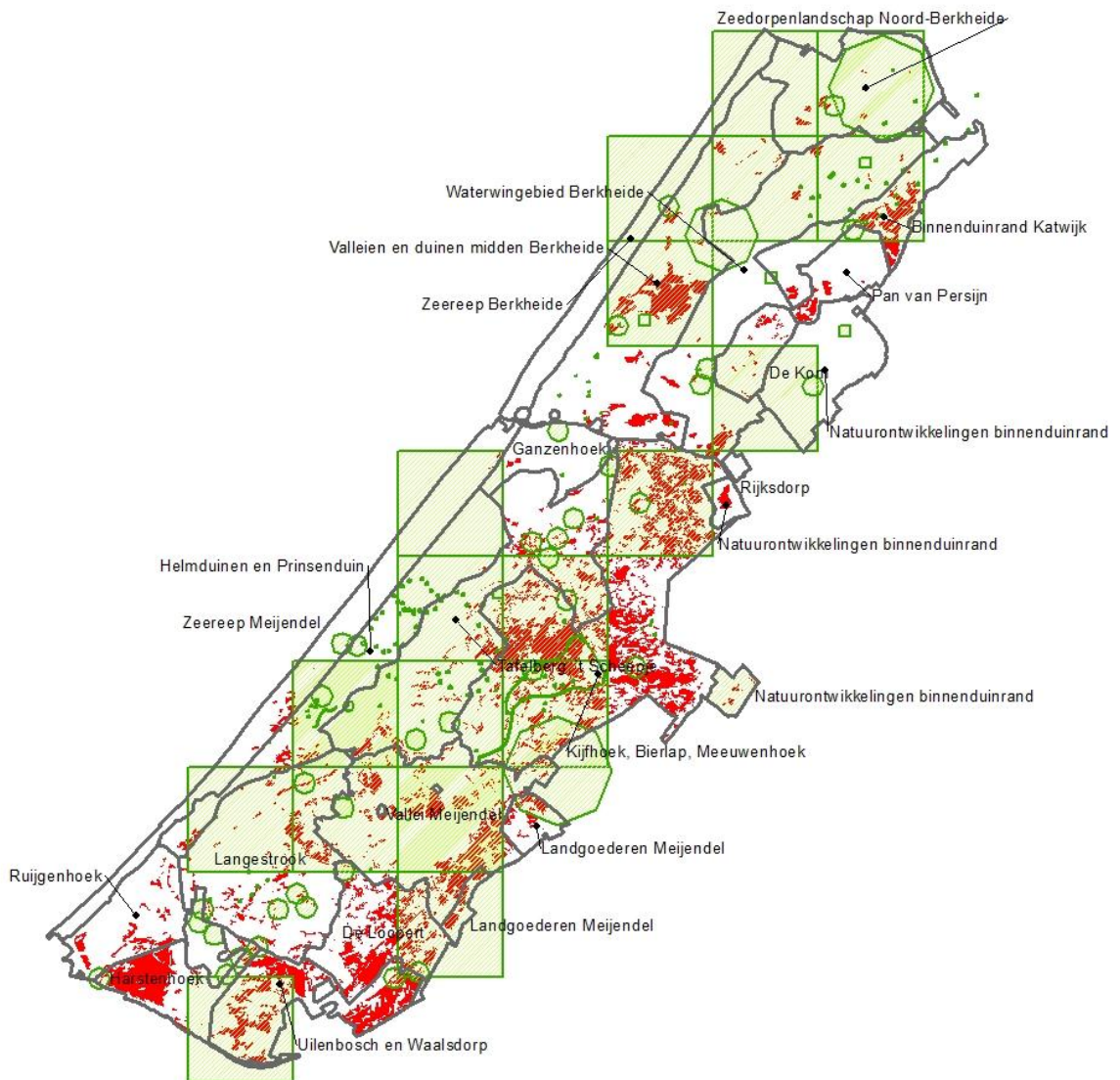
## Gewoon kraakloof



# Graspieper



# Heivlinder



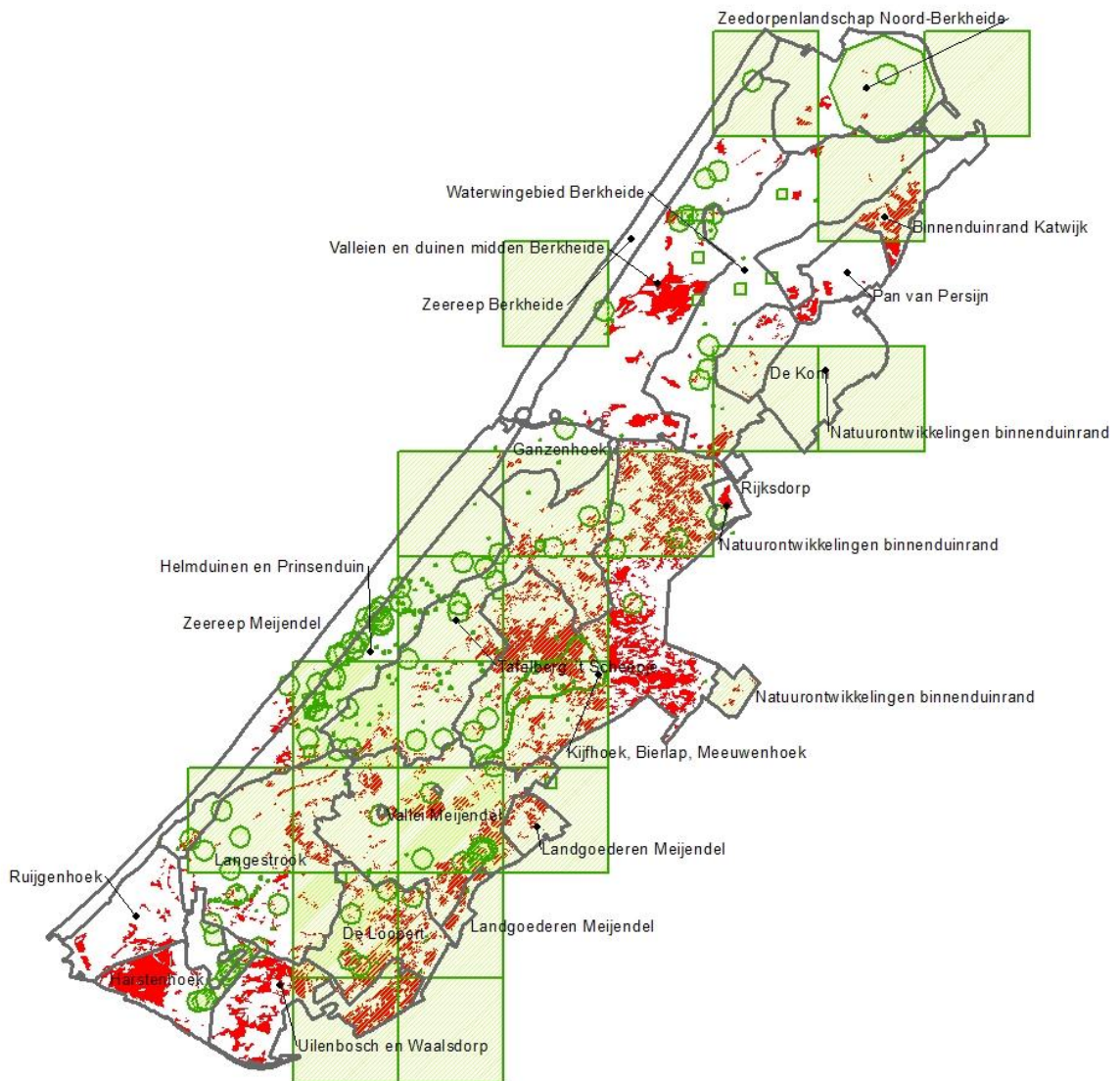


# Kievit

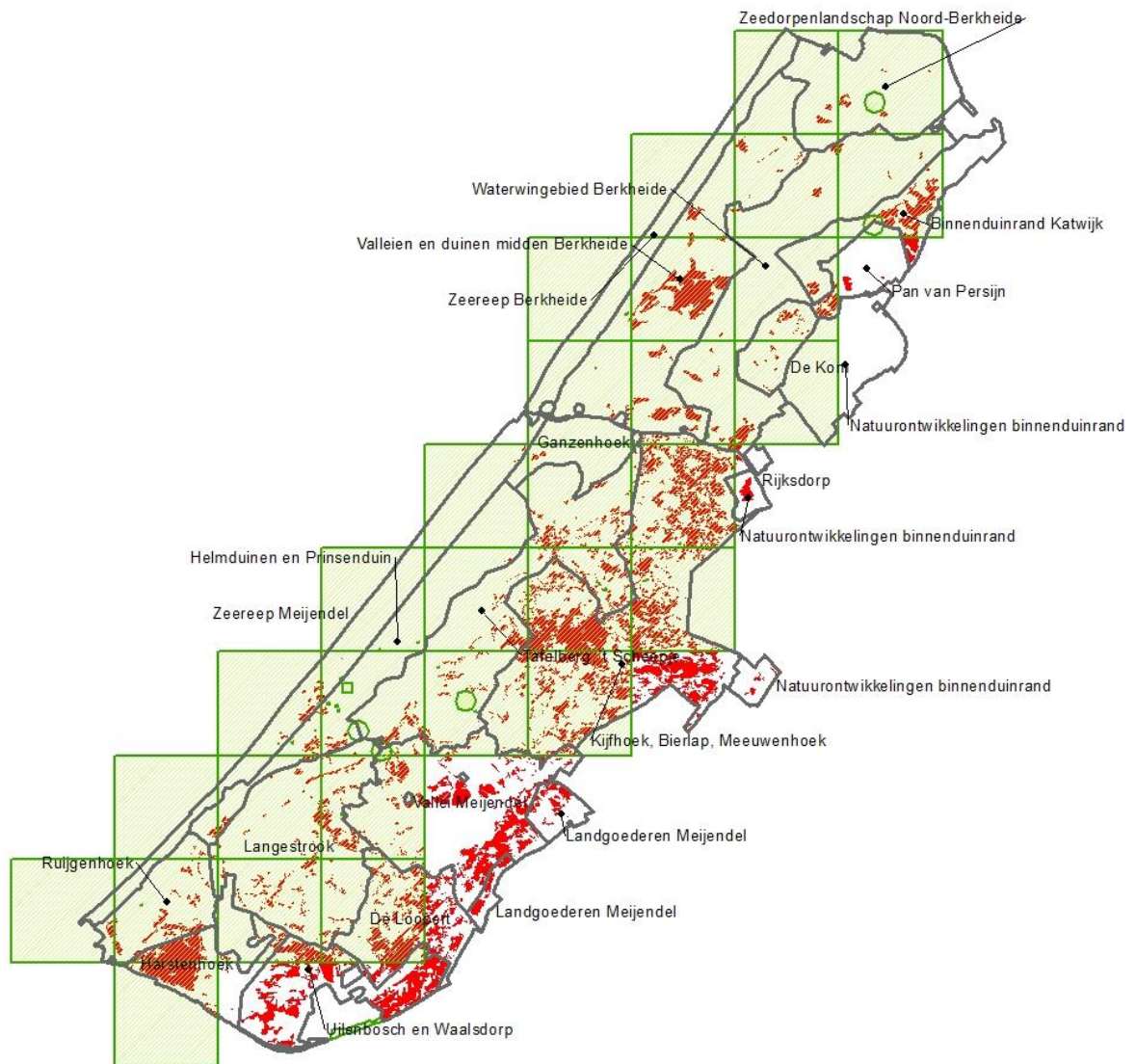




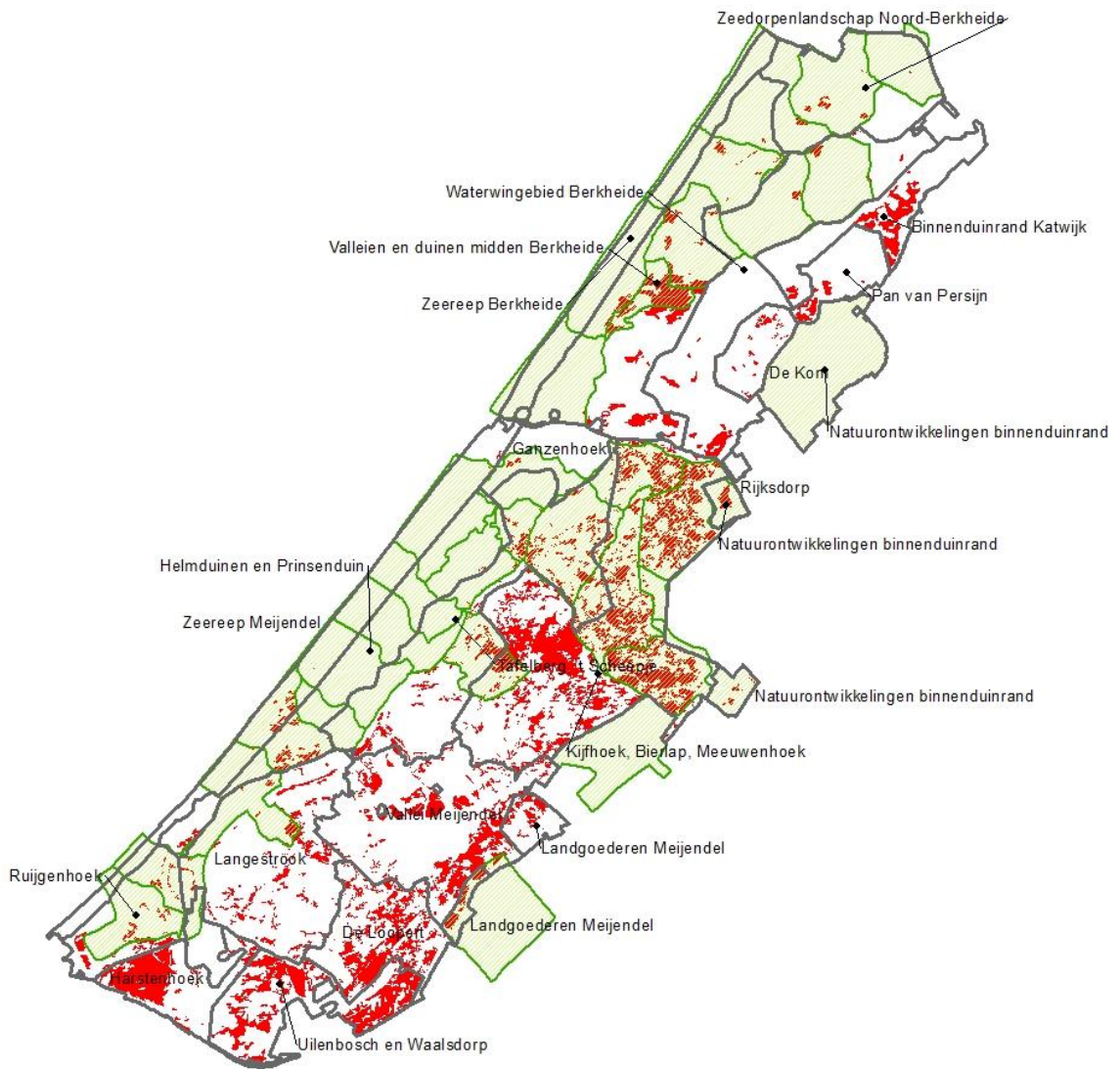
## Kleine parelmoervlinder



# Kleverige reigersbek

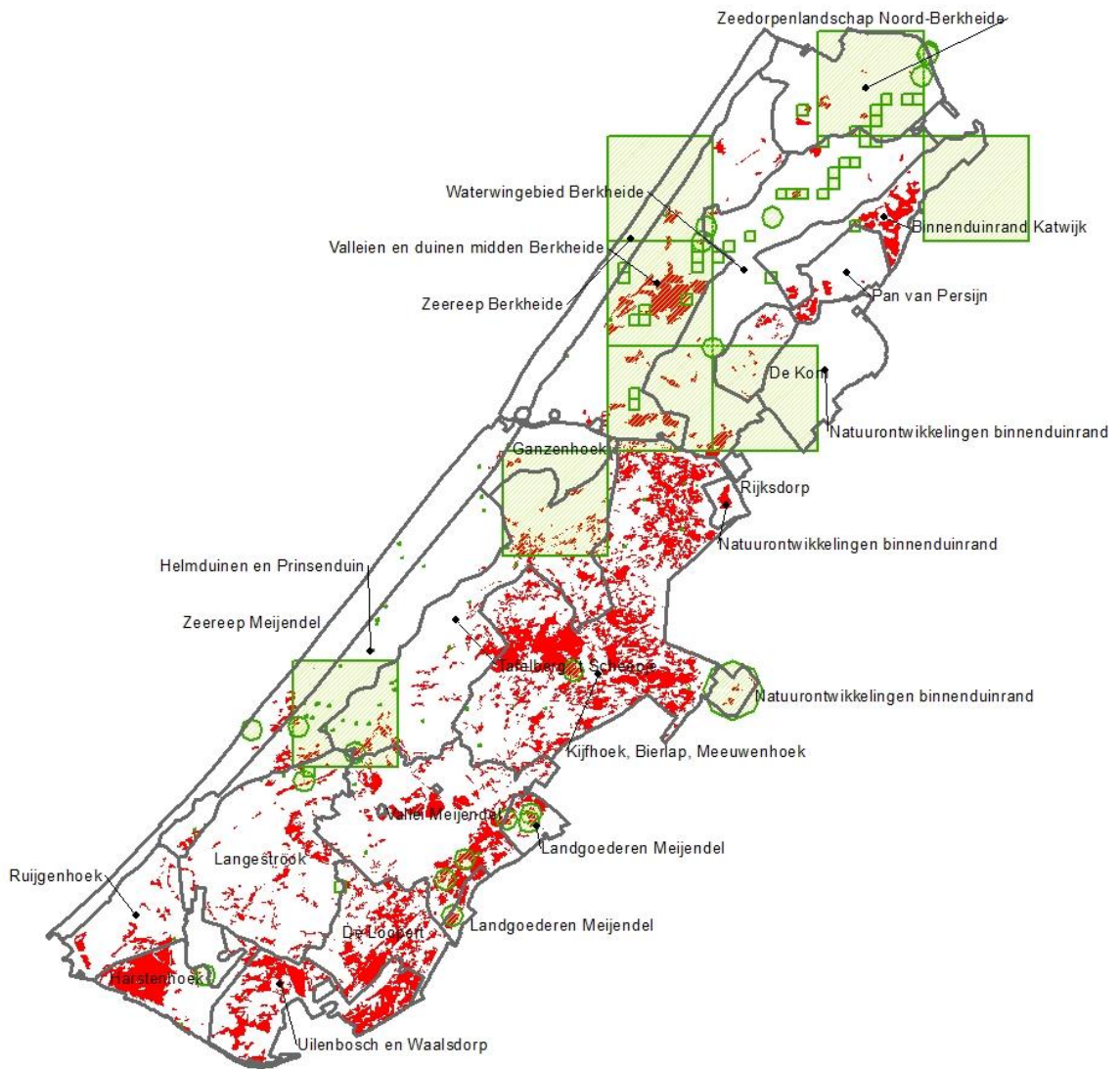


# Kneu





# Knosprietje



# Konijn

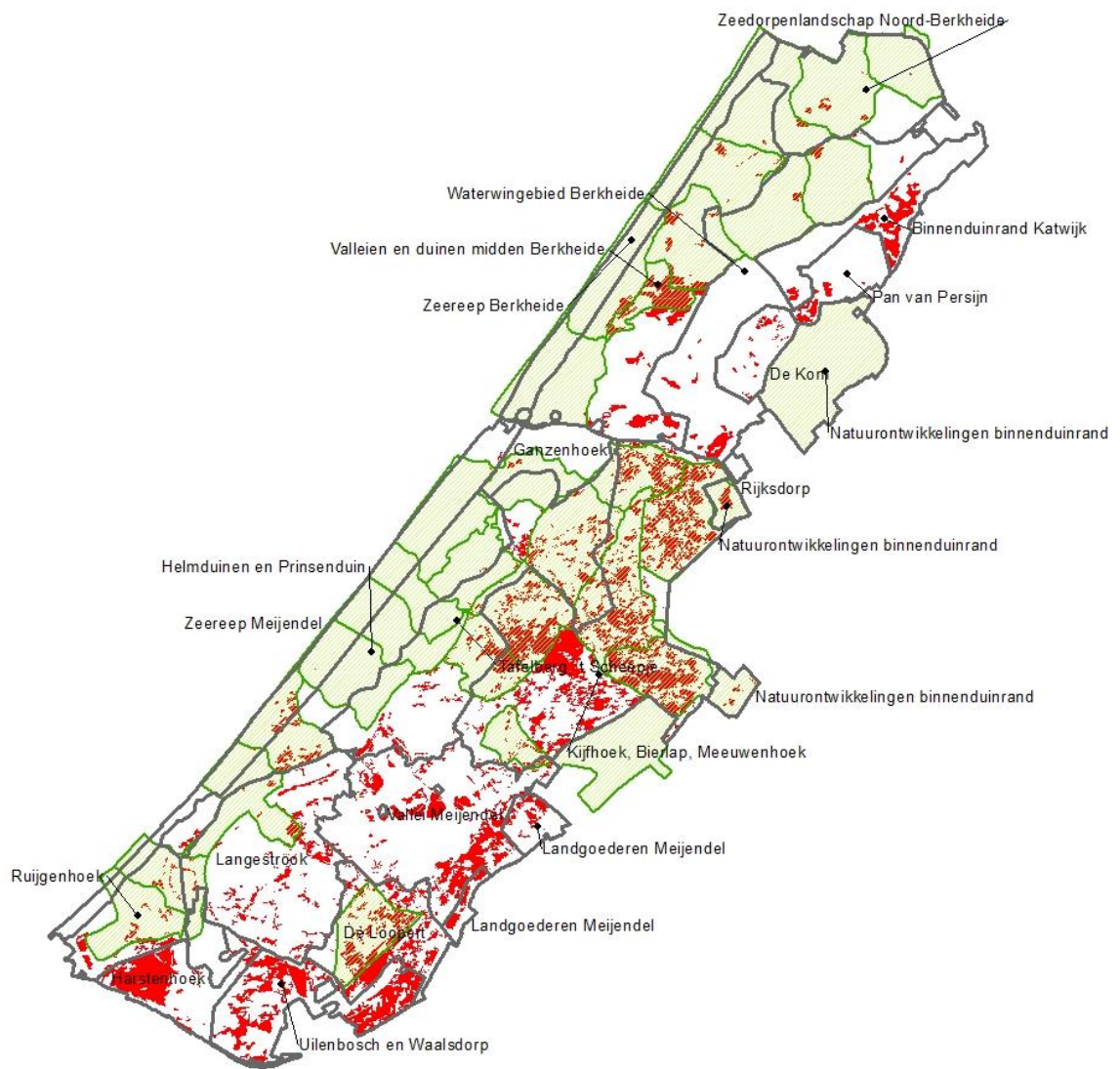




## Open rendiermos



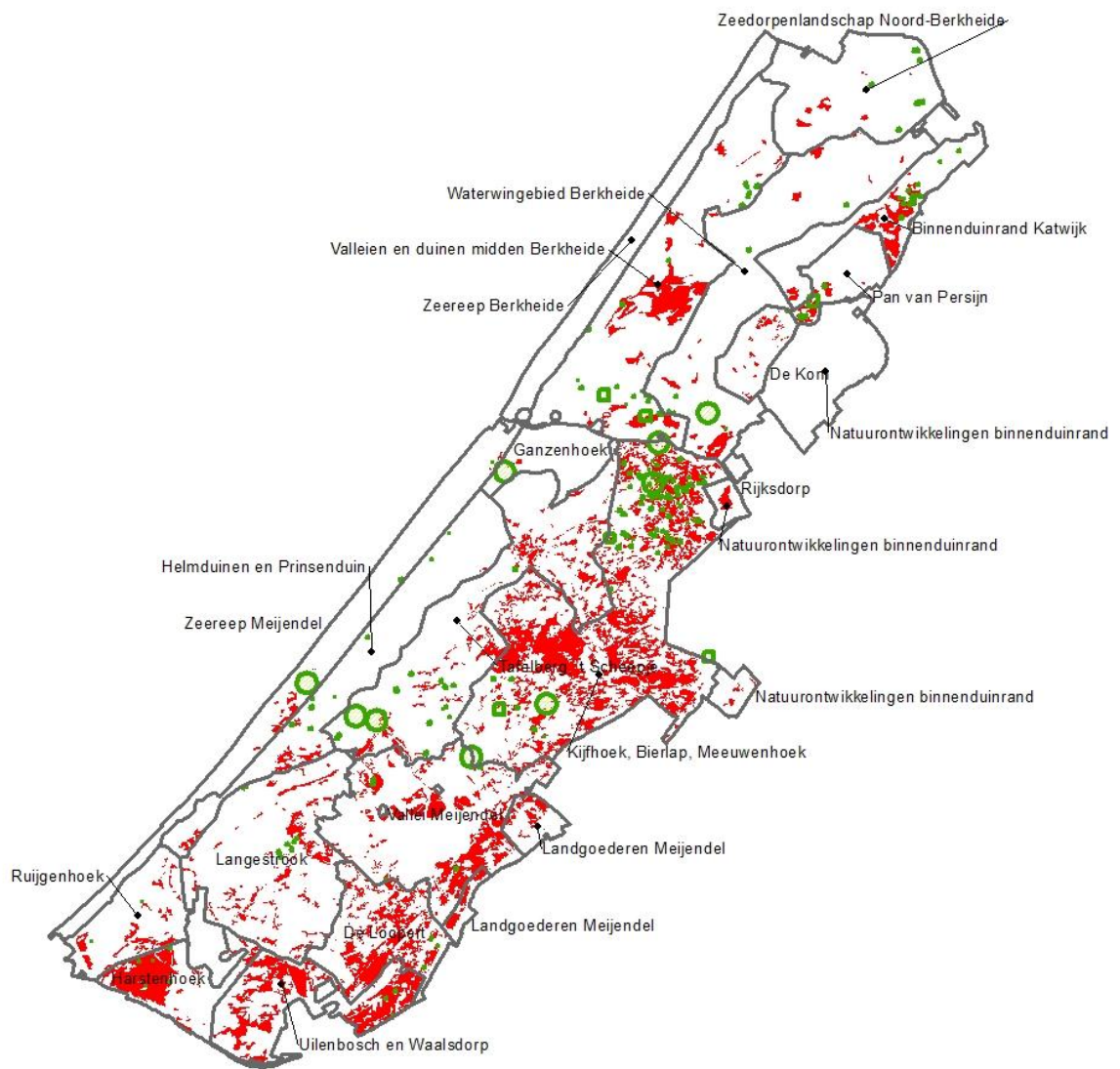
## Roodborsttapuit



## Sierlijk rendiermos



## Zomersneeuw





## Overzicht aanwezigheid typische soorten H2130B per deelgebied

Gebied	Deelgebied	Opp. (ha)	Typische soorten
Meijndel	Zeereep Meijndel	1,7	8
	Tafelberg, 't Scheepje	19,9	13
	Helmduinen en Prinsenduin	4,4	12
	Kijfhoek, Bierlap, Meeuwenhoek	103,3	15
	Vallei Meijndel	29,1	10
	Langestrook	10,8	9
	Landgoederen Meijndel	6,1	5
	De Loopert	24,4	7
	Harstenhoek	24,6	8
	Ruijgenhoek	6,0	9
	Uilenbosch en Waalsdorp	19,6	6
	Natuurontwikkelingen binnenduinrand	1,0	8
Berkheide	Zeedorpenlandschap Noord-Berkheide	2,0	12
	Binnenduinrand Katwijk	10,9	12
	Valleien en duinen midden Berkheide	25,1	16
	Waterwingebied Berkheide	6,8	13
	Pan van Persijn	1,3	10
	De Kom	1,6	8

## Verspreiding typische soorten H2160 Duindoornstruwelen

Legenda: ■ verspreiding habitattype, □ begrenzing deelgebieden, □ verspreiding typische soort  
(broedvogels 2008-2013, overige soorten 2003-2013)

### Braamsluiper



# Goudvink



# Grasmus





## Nachtegaal



## Roodborsttapuit



## Zomertortel



## Overzicht aanwezigheid typische soorten H2160 per deelgebied

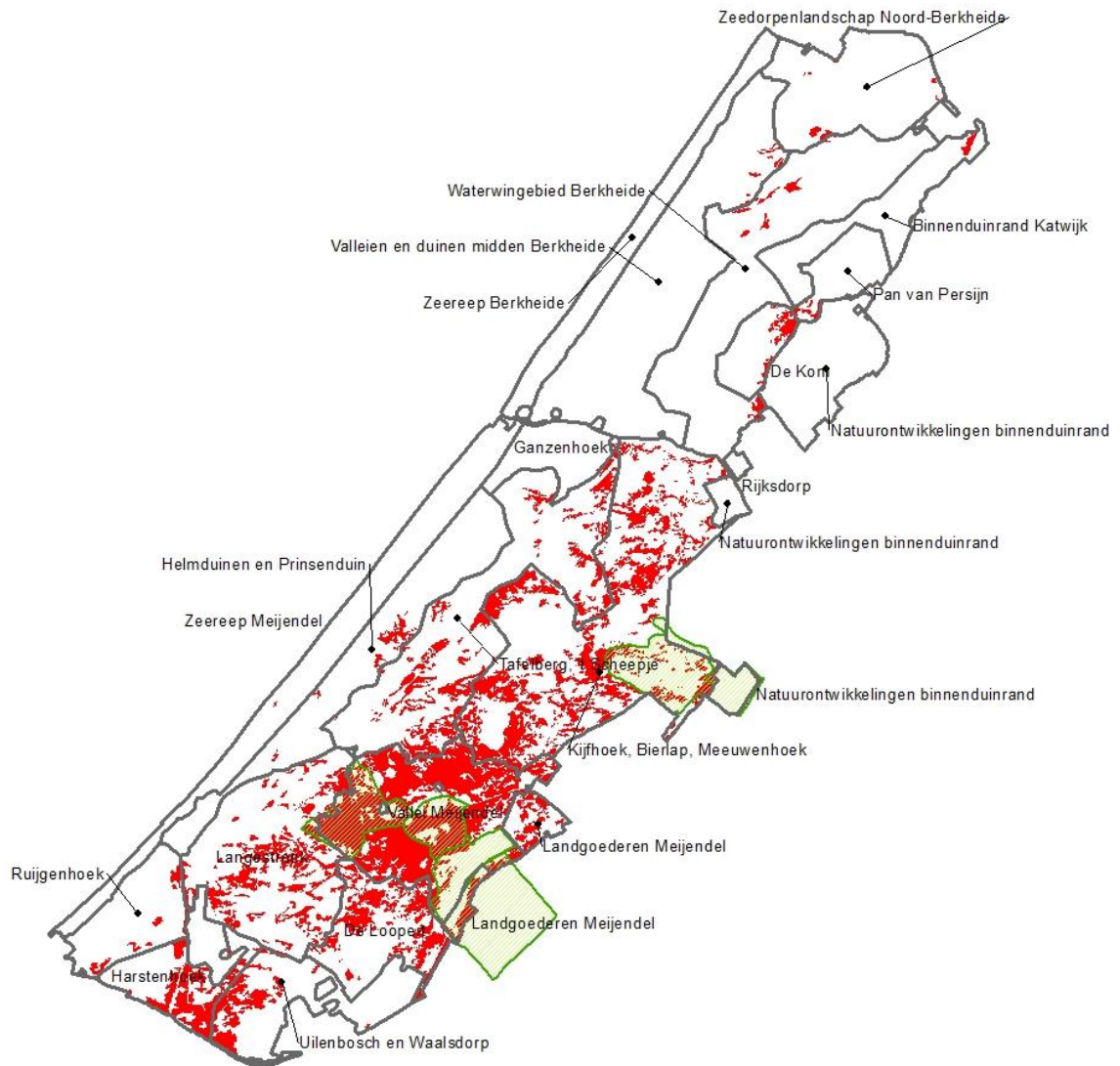
Gebied	Deelgebied	Opp. (ha)	Typische soorten
Meijendel	Zeereep Meijendel	46,2	5
	Ganzenhoek	1,6	4
	Tafelberg, 't Scheepje	73,9	5
	Helmduinen en Prinsenduin	44,0	5
	Kijfhoek, Bierlap, Meeuwenhoek	96,0	5
	Vallei Meijendel	20,4	2
	Langestrook	45,0	5
	Landgoederen Meijendel	0,7	3
	De Loopert	19,5	5
	Harstenhoek	10,7	4
	Ruijgenhoek	27,8	5
	Uilenbosch en Waalsdorp	18,0	Onbekend
	Natuurontwikkelingen binnenduinrand	1,3	4
Berkheide	Zeedorpenlandschap Noord-Berkheide	27,2	4
	Zeereep Berkheide	29,6	4
	Binnenduinrand Katwijk	11,1	Onbekend
	Valleien en duinen midden Berkheide	61,7	4
	Waterwingebied Berkheide	48,5	Onbekend
	Pan van Persijn	1,5	Onbekend
	De Kom	6,7	Onbekend



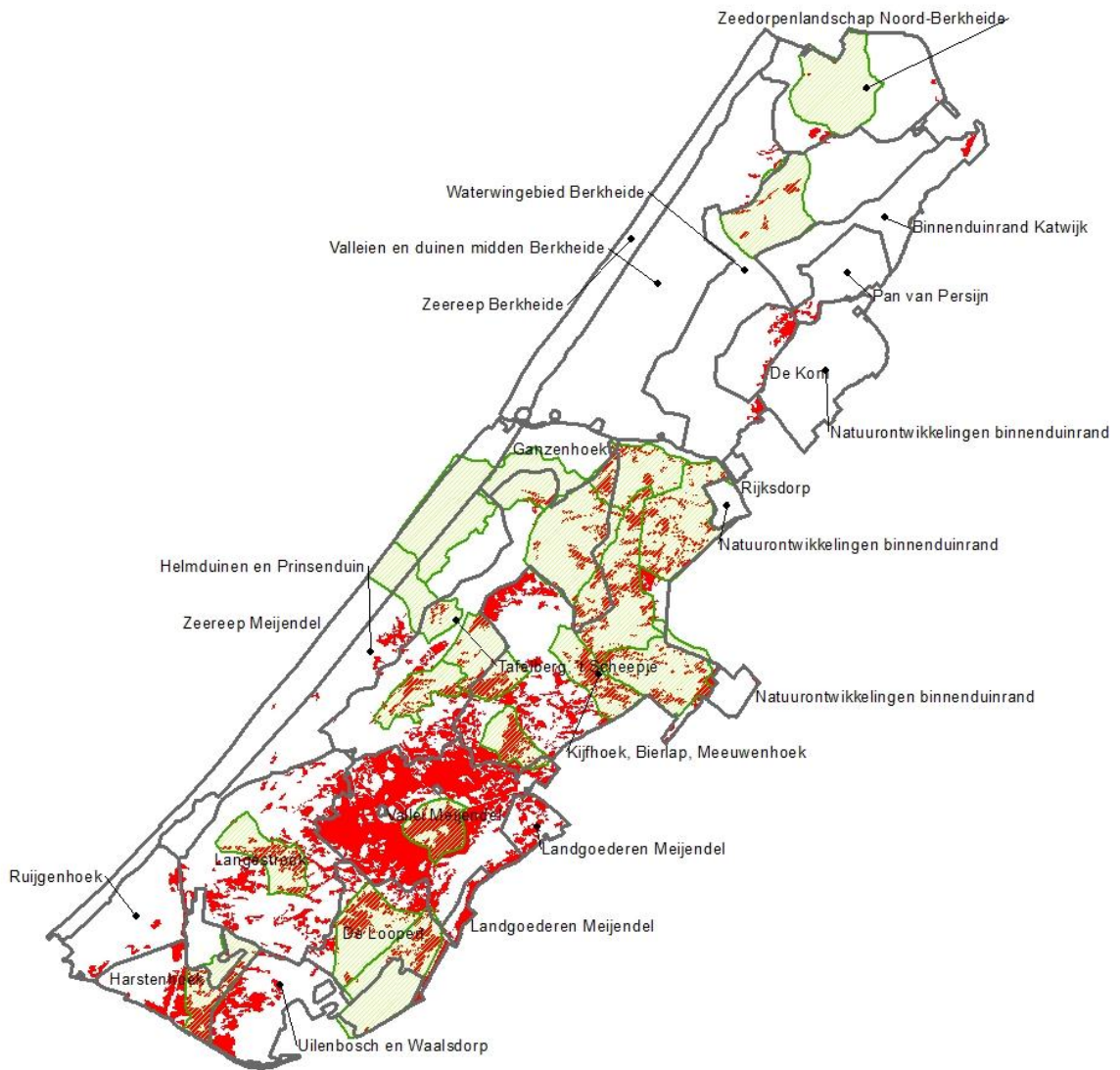
## Verspreiding typische soorten H2180A Duinbossen (droog)

Legenda: ■ verspreiding habitattype, □ begrenzing deelgebieden, □ verspreiding typische soort  
(broedvogels 2008-2013, overige soorten 2003-2013)

### Boomklever

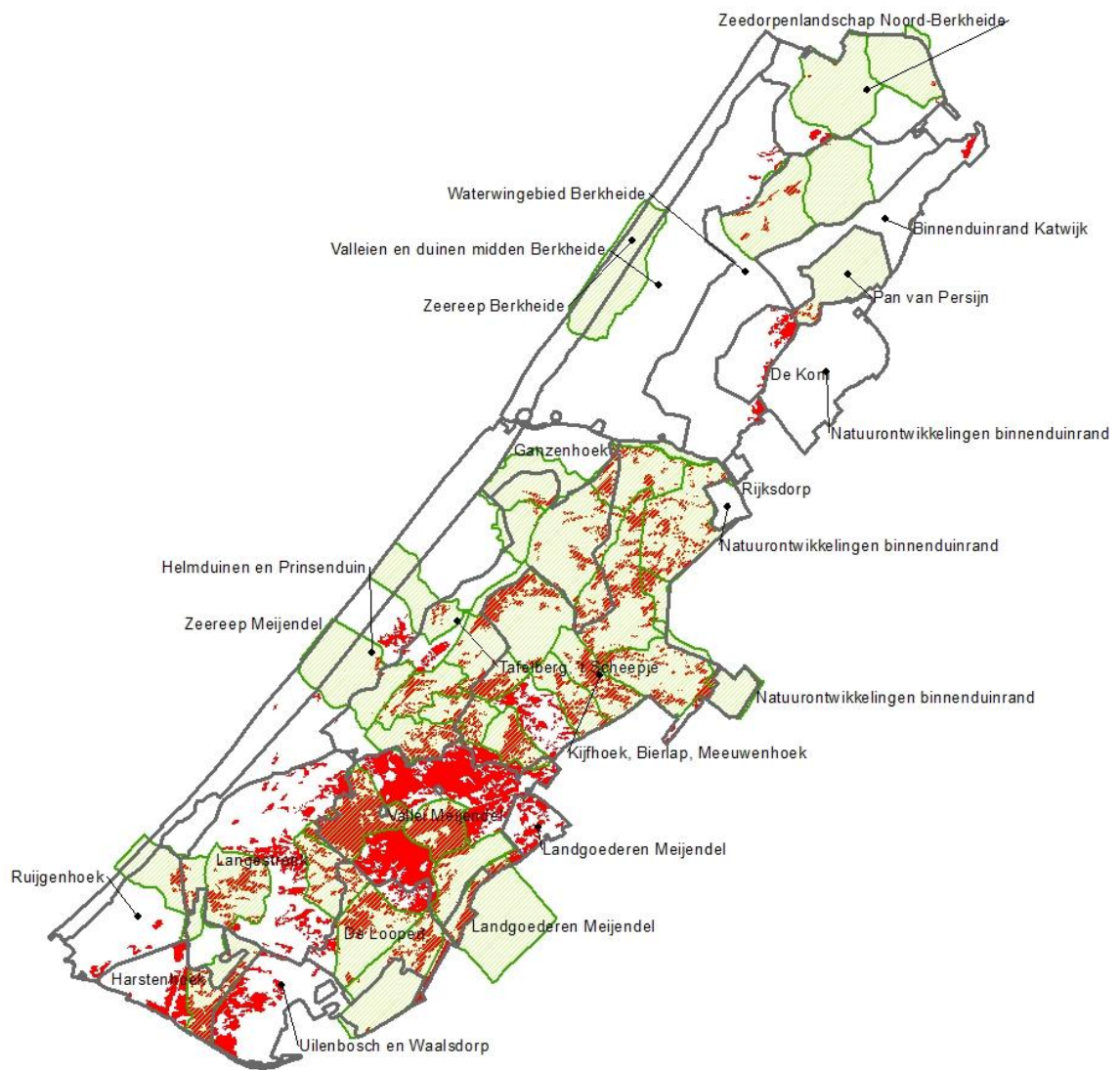


# Buizerd



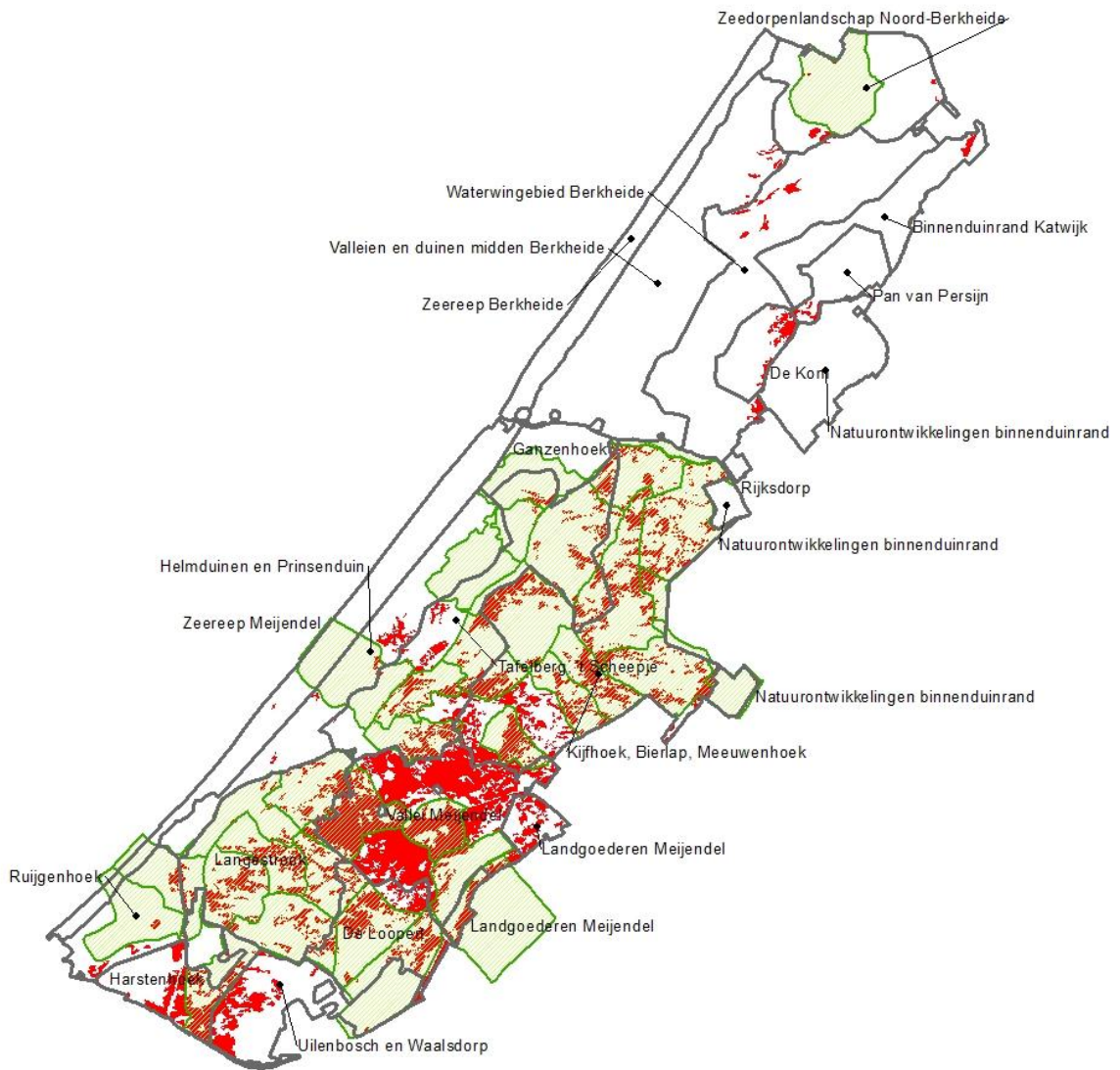


## Gekraagde roodstaart

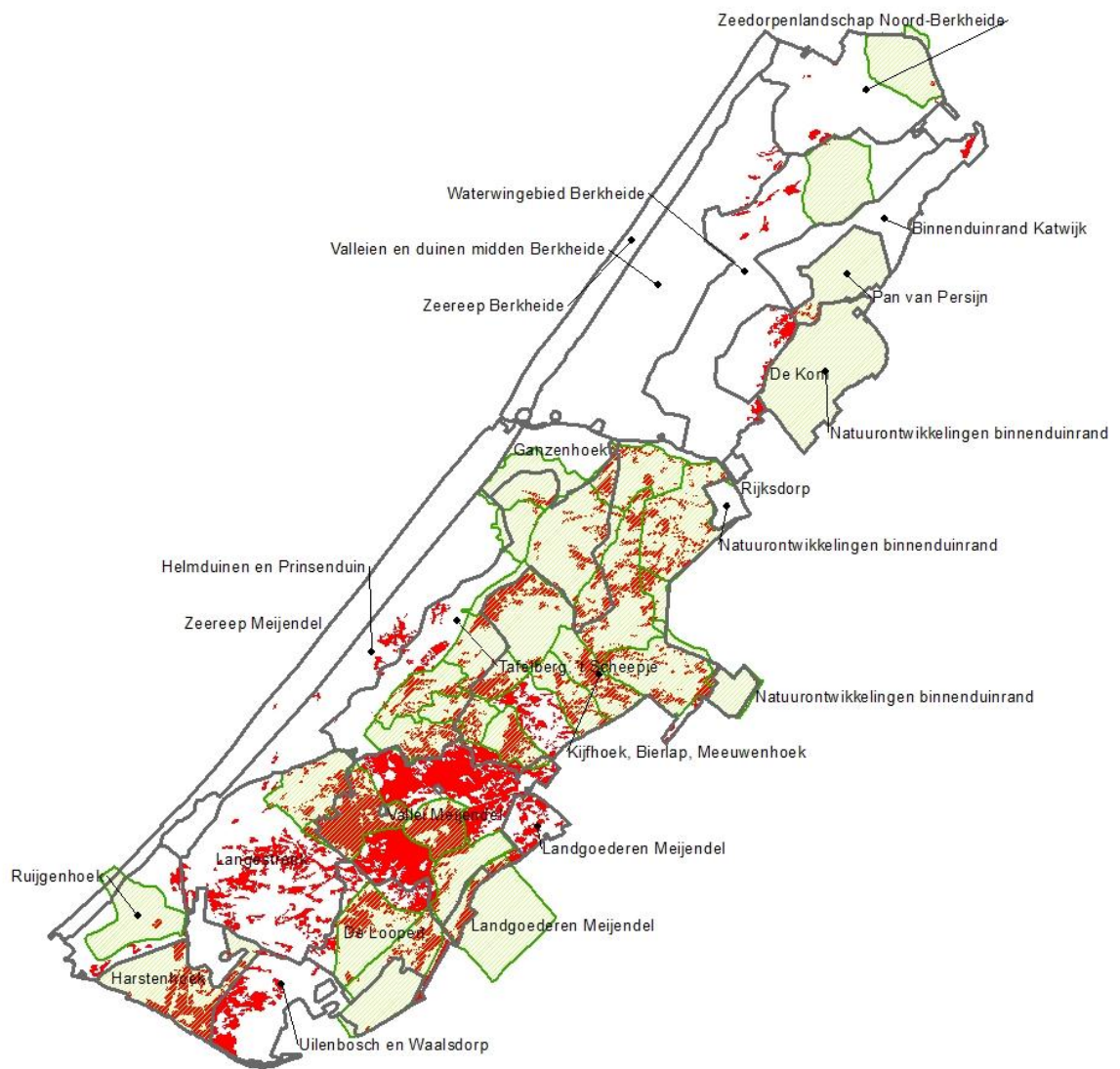




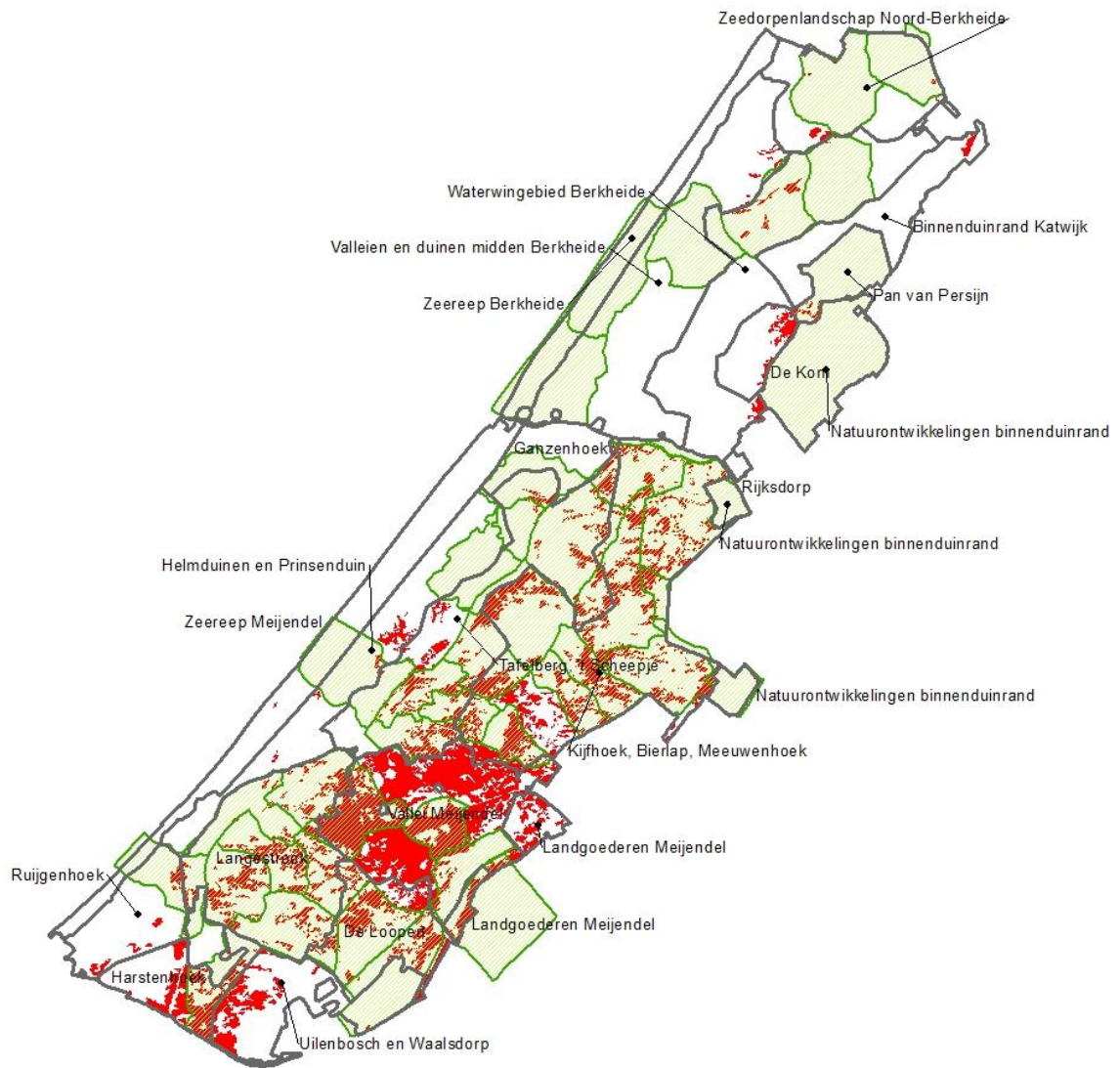
# Glanskop



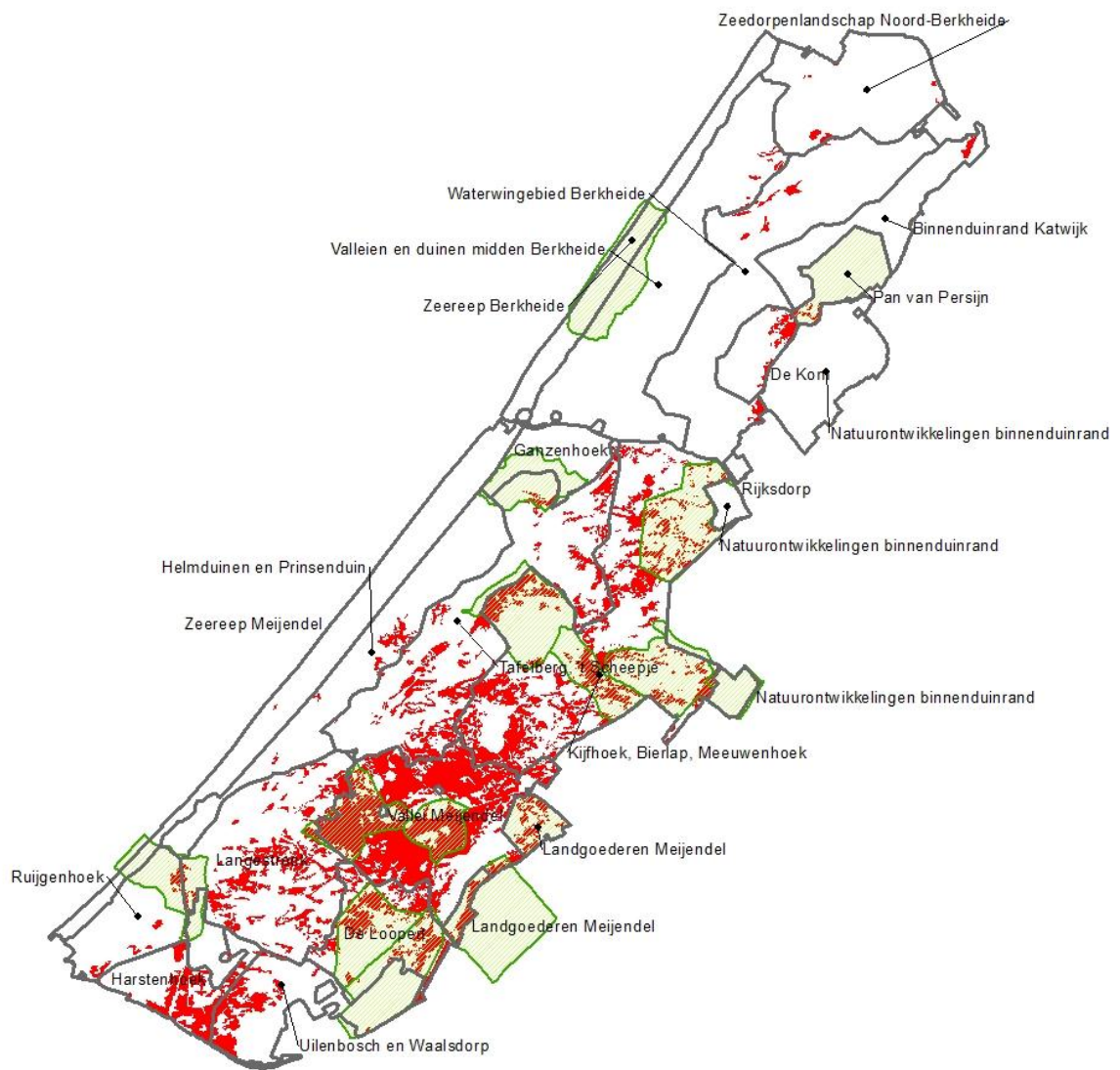
## Groene specht



## Grote bonte specht

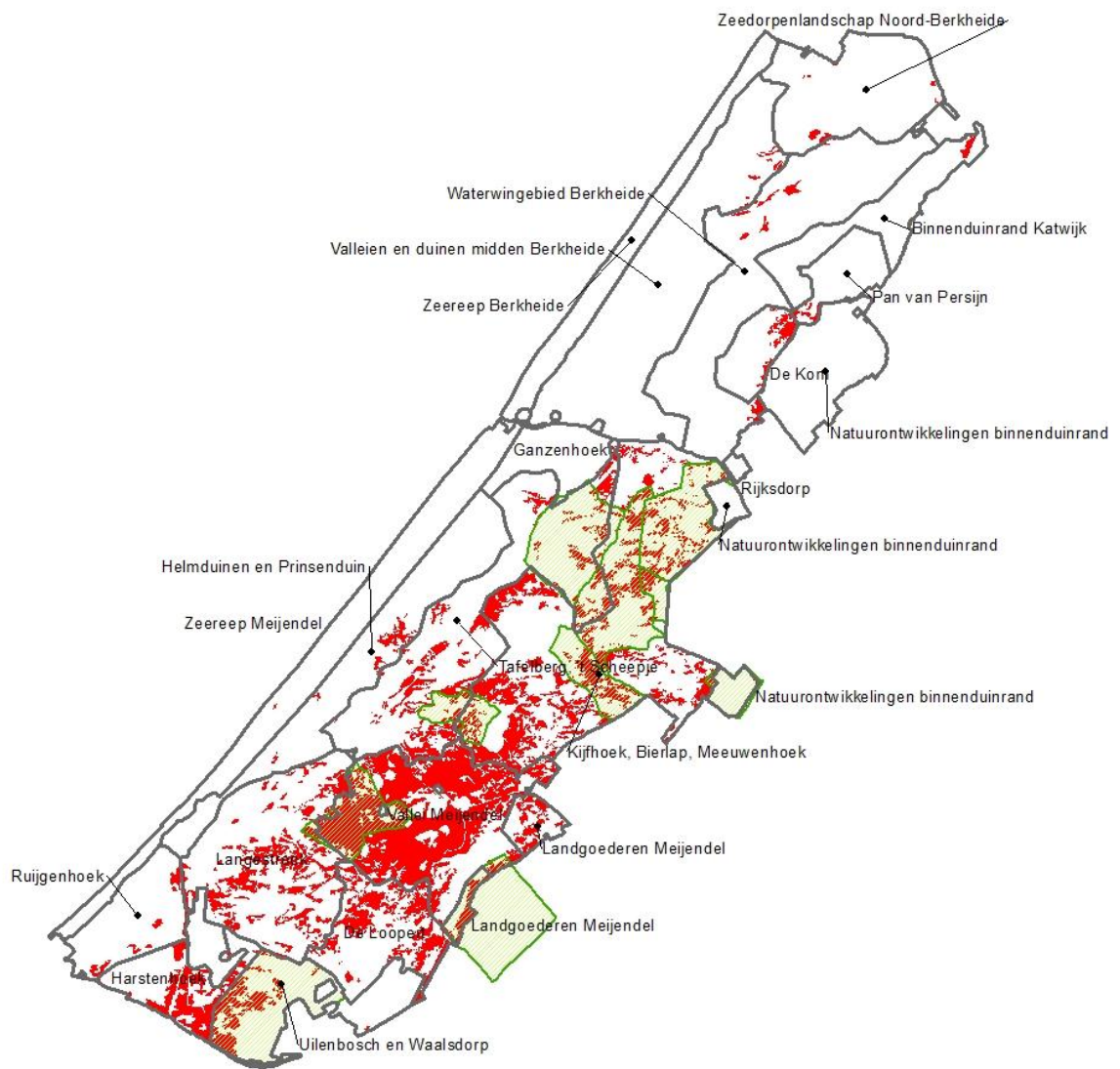


# Holenduif

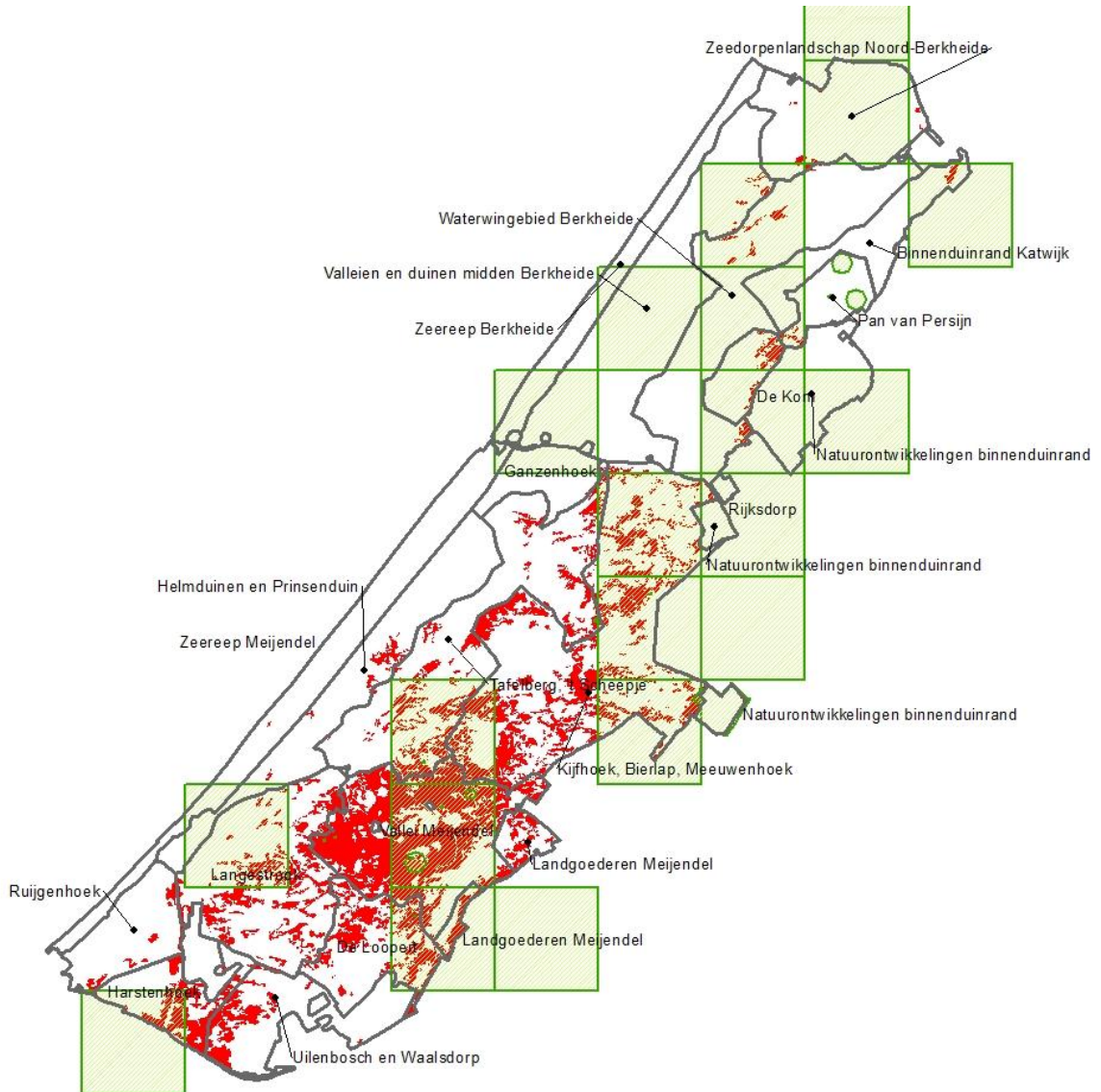




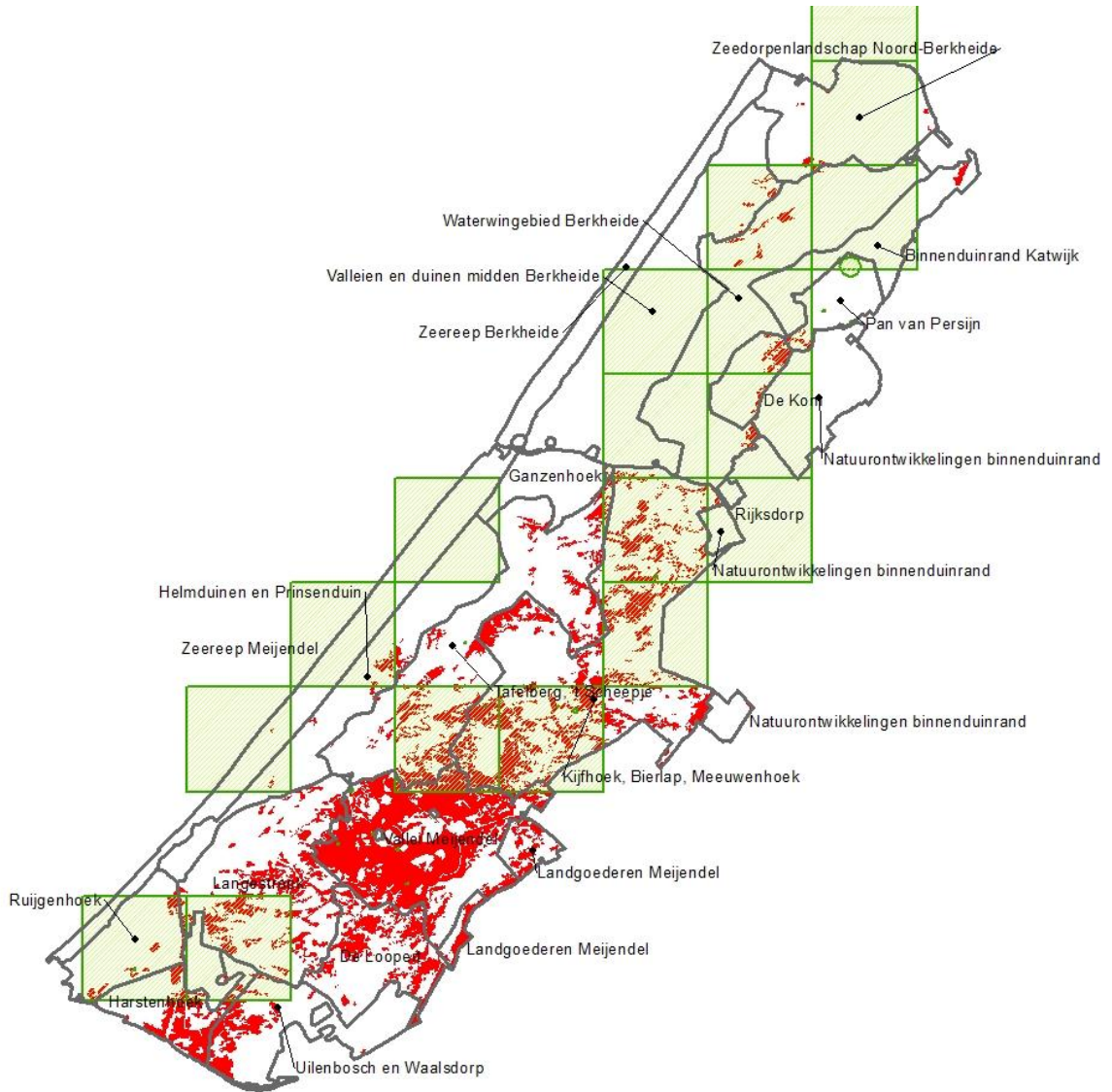
# Houtsnip



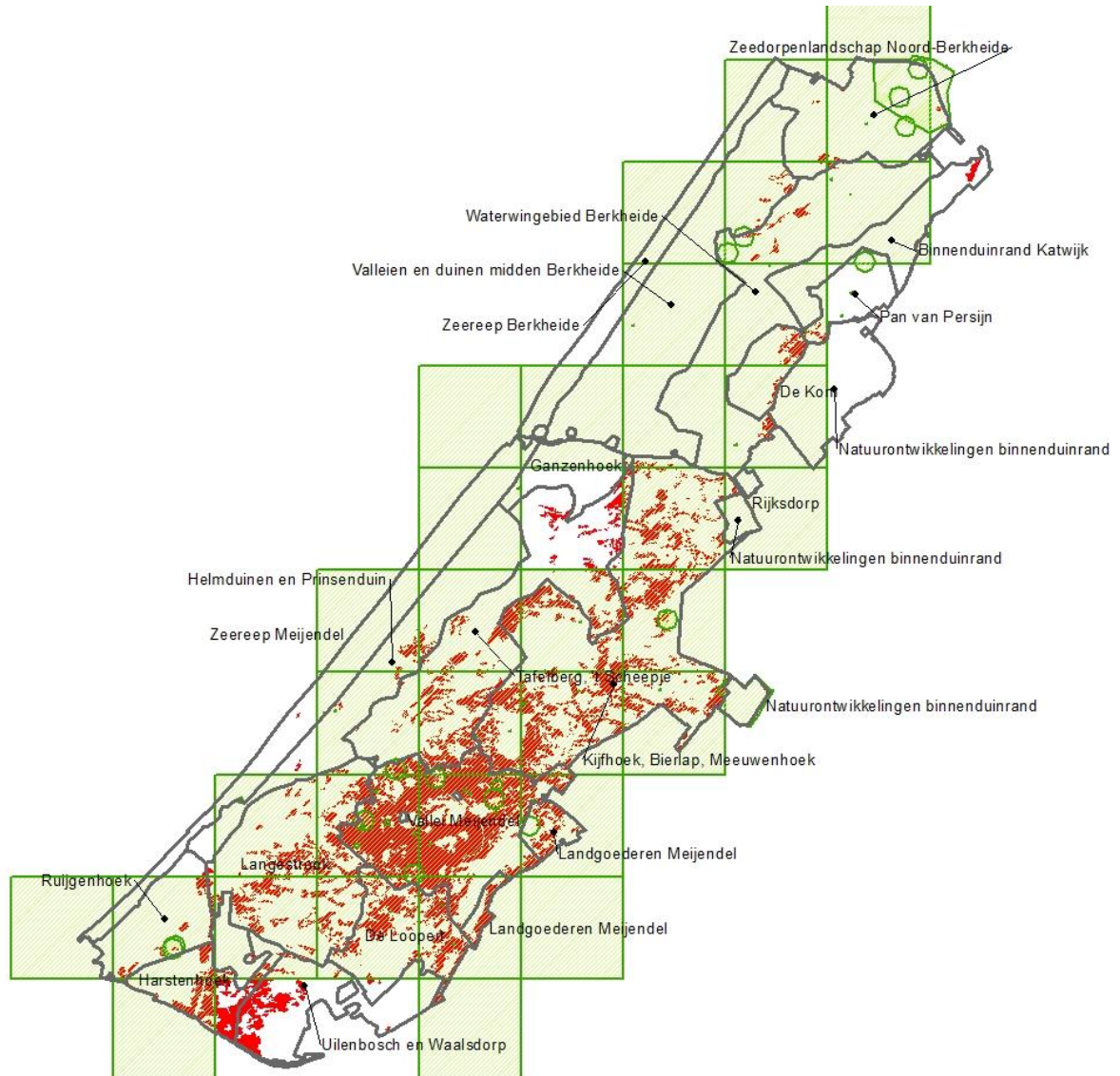
# Hulst



## Lelietje der dalen



## Wilde kamperfoelie





**Overzicht aanwezigheid typische soorten H2180A per deelgebied**

Gebied	Deelgebied	Opp. (ha)	Typische soorten
Meijndel	Ganzenhoek	0,2	6
	Tafelberg, 't Scheepje	38,1	9
	Helmduinen en Prinsenduin	3,4	2
	Kijfhoek, Bierlap, Meeuwenhoek	105,2	11
	Vallei Meijndel	135,4	11
	Langestroom	40,1	4
	Landgoederen Meijndel	11,8	3
	De Loopert	31,2	8
	Harstenhoek	21,8	6
	Ruijgenhoek	5,0	3
	Uilenbosch en Waalsdorp	10,3	Onbekend
	Natuurontwikkelingen binnenduinrand	0,3	9
Berkheide	Zeedorpenlandschap Noord-Berkheide	1,9	3
	Binnenduinrand Katwijk	1,2	1
	Valleien en duinen midden Berkheide	1,8	3
	Waterwingebied Berkheide	4,4	6
	Pan van Persijn	1,8	7
	De Kom	3,9	3

## Verspreiding typische soorten H2180 Duinbossen (vochtig)

Legenda: ■ verspreiding habitattype, □ begrenzing deelgebieden, □ verspreiding typische soort  
(broedvogels 2008-2013, overige soorten 2003-2013)

### Grote bonte specht



## Holenduif



## Houtsnip





# Voorjaarshelmkruid



## Wielewaal



### Overzicht aanwezigheid typische soorten H2180B per deelgebied

Gebied	Deelgebied	Opp. (ha)	Typische soorten
Meijndel	Tafelberg, 't Scheepje	5,4	3
	Helmduinen en Prinsenduin	2,1	1
	Kijfhoek, Bierlap, Meeuwenhoek	10,0	3
	Langestrook	4,3	2
	De Loopert	1,3	4
	Uilenbosch en Waalsdorp	2,9	4
	Natuurontwikkelingen binnenduinrand	1,1	4

## Verspreiding typische soorten H2180C Duinbossen (binnenduinrand)

Legenda: ■ verspreiding habitattype, □ begrenzing deelgebieden, □ verspreiding typische soort (broedvogels 2008-2013, overige soorten 2003-2013)

### Boombewonende vleermuizen



## Boomklever





# Buizerd



# Daslook



# Eikenpage

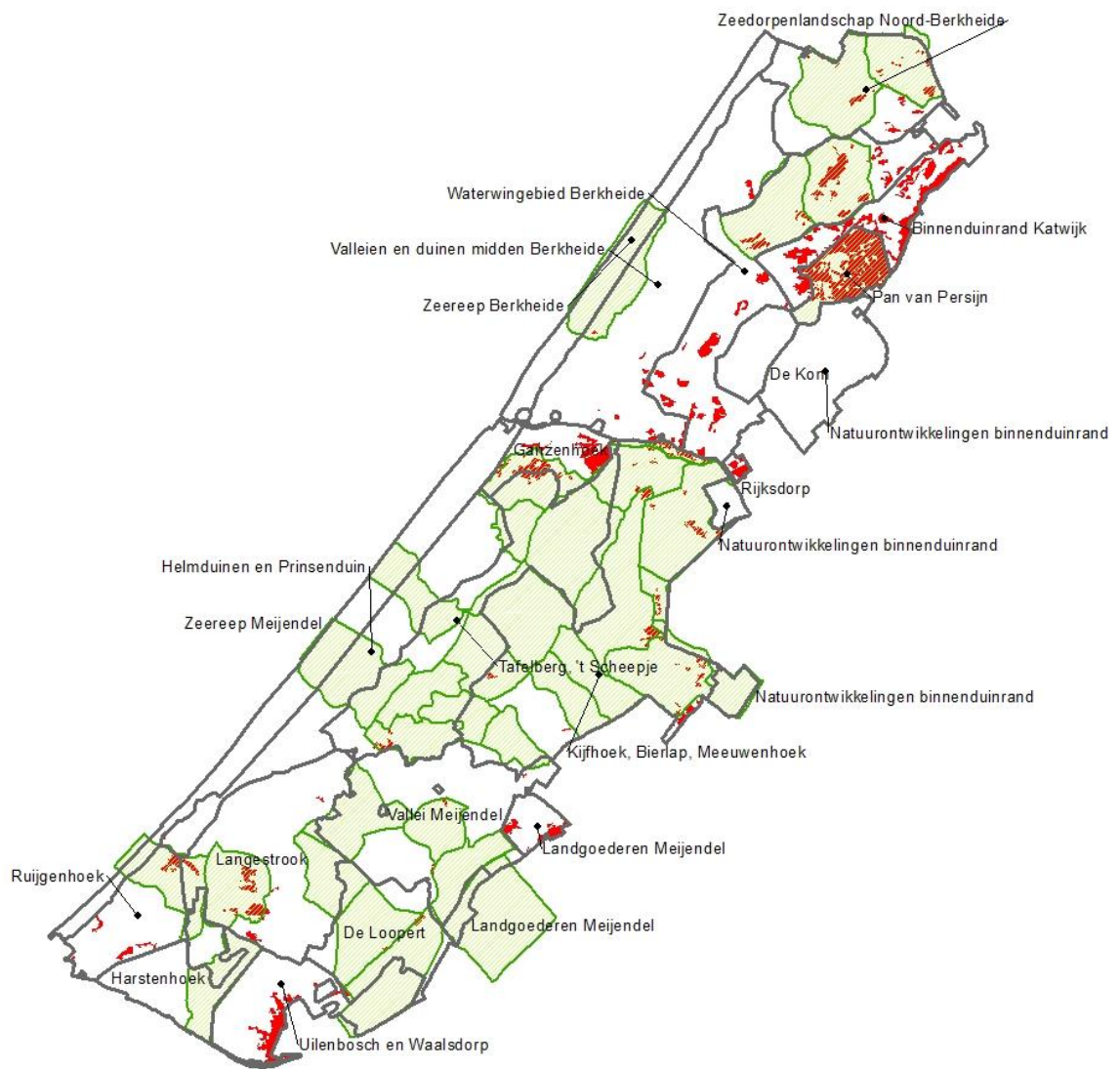


# Fluiter





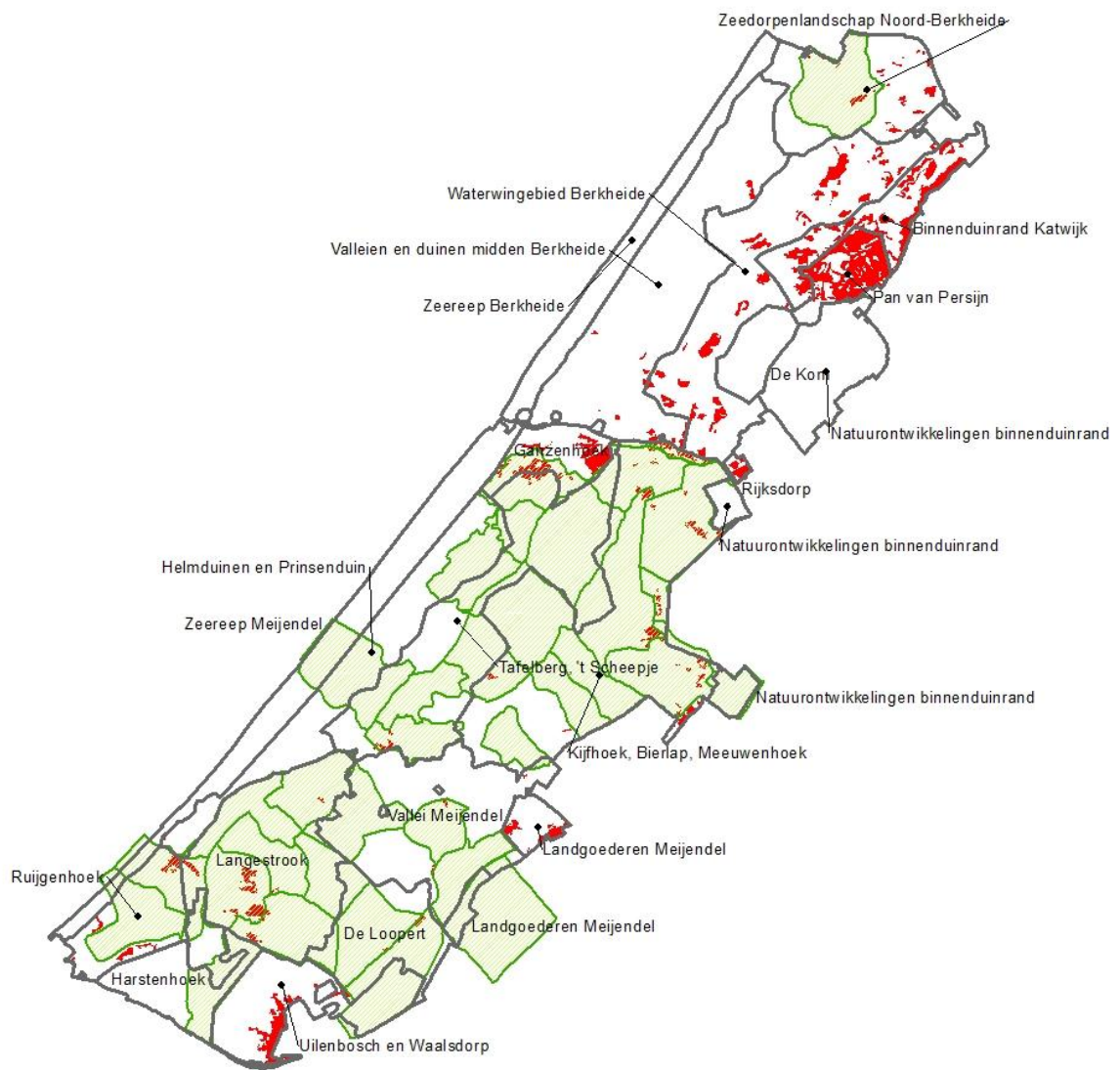
## Gekraagde roodstaart



## Gewone salomonszegel



# Glanskop

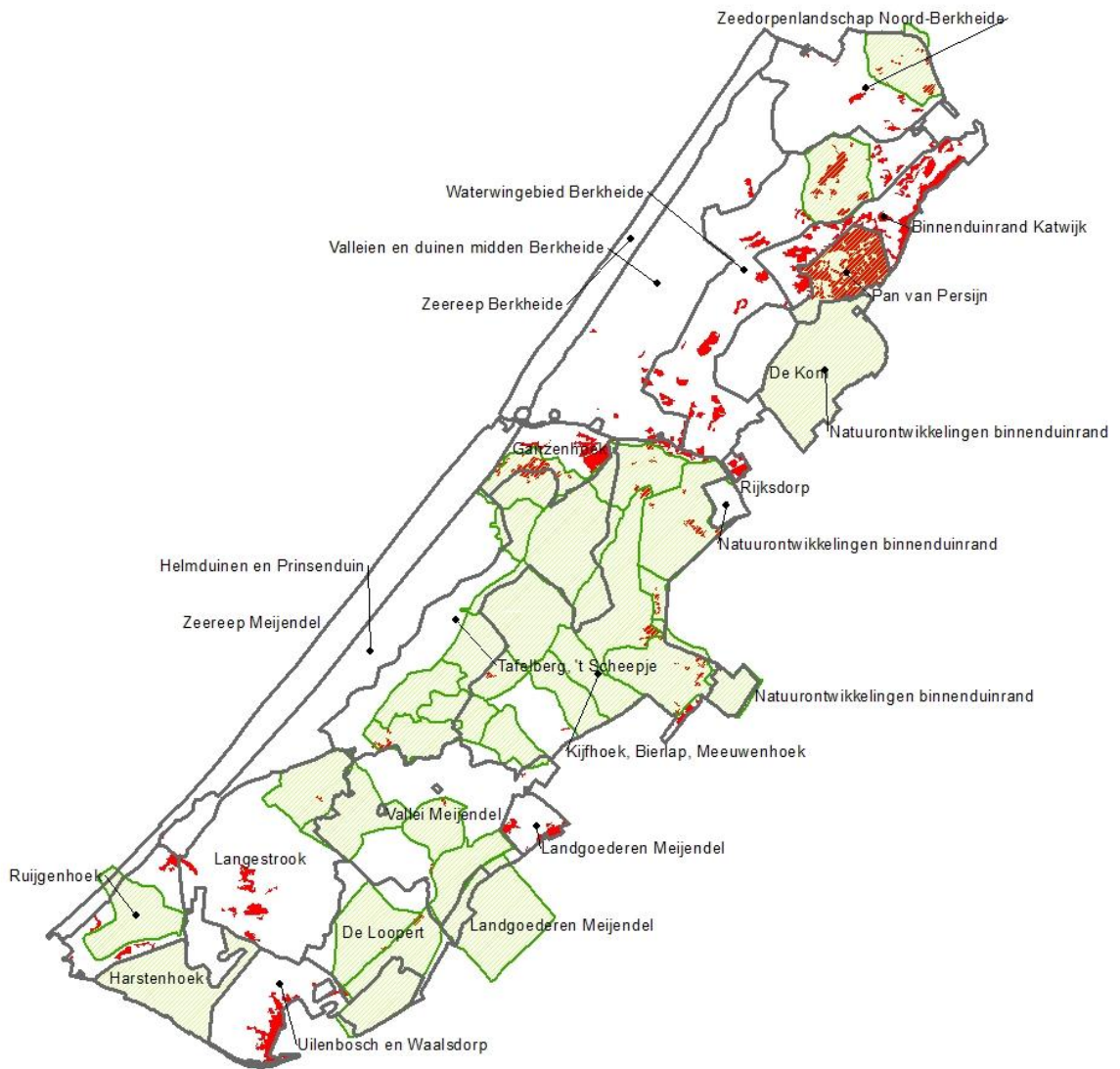


## Grauwe vliegvanger

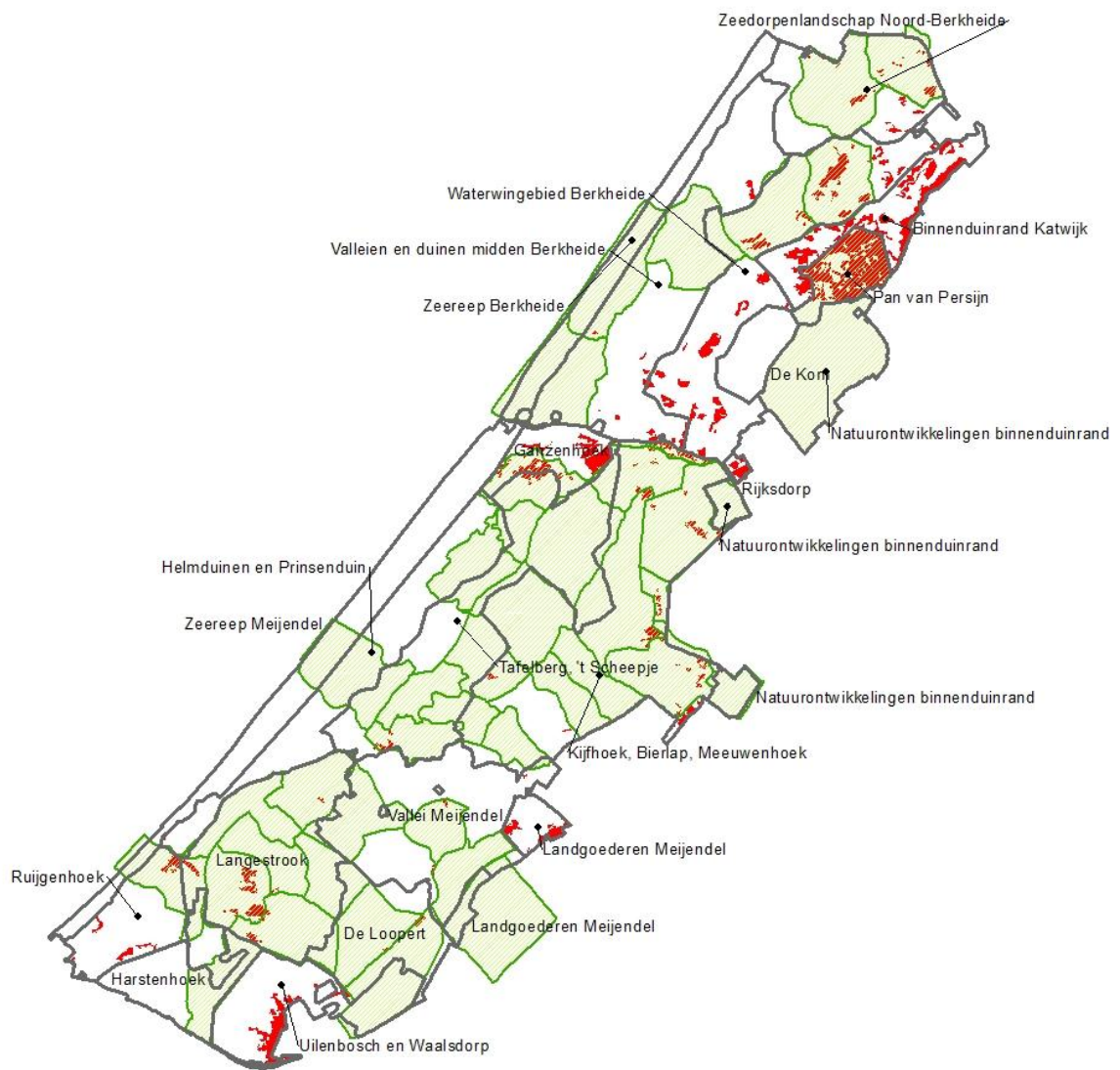




## Groene specht



## Grote bonte specht



# Holenduif



# Houtsnip





## Wilde hyacint



## Overzicht aanwezigheid typische soorten H2180C per deelgebied

Gebied	Deelgebied	Opp. (ha)	Typische soorten
Meijndel	Ganzenhoek	9,5	7
	Tafelberg, 't Scheepje	2,3	5
	Helmduinen en Prinsenduin	0,3	-
	Kijfhoek, Bierlap, Meeuwenhoek	10,3	8
	Vallei Meijndel	0,7	6
	Langestroom	4,1	4
	Landgoederen Meijndel	2,2	1
	De Loopert	0,5	9
	Harstenhoek	0,3	-
	Ruijgenhoek	3,4	5
	Uilenbosch en Waalsdorp	7,8	2
Berkheide	Zeedorpenlandschap Noord-Berkheide	3,9	4
	Binnenduinrand Katwijk	23,0	Onbekend
	Valleien en duinen midden Berkheide	3,2	-
	Waterwingebied Berkheide	20,8	3
	Pan van Persijn	29,6	8
	Rijkdorp	2,2	Onbekend

## Verspreiding typische soorten H2190A Vochtige duinvalleien (open water)

Legenda: ■ verspreiding habitattype, □ begrenzing deelgebieden, □ verspreiding typische soort (broedvogels 2008-2013, overige soorten 2003-2013)

### Dodaars



## Gevlekte heidelibel





# Glassnijder



## Kleine plevier



## Oeverkruid



## Rugstreepad





## Slobeend



## Stijve moerasweegbree



## Tangpantserjuffer



## Waterpunge



## Zilte waterranonkel





## Zwervende pantserjuffer



### Overzicht aanwezigheid typische soorten H2190A per deelgebied

Gebied	Deelgebied	Opp. (ha)	Typische soorten
Meijendel	Ganzenhoek	0,4	4
	Tafelberg, 't Scheepje	3,2	5
	Helmduinen en Prinsenduin	4,8	5
	Kijfhoek, Bierlap, Meeuwenhoek	0,1	1
	Natuurontwikkelingen binnenduintrand	0,6	7
Berkheide	Valleien en duinen midden Berkheide	0,7	4
	Waterwingebied Berkheide	0,6	5

## Verspreiding typische soorten H2190B Vochtige duinvalleien (kalkrijk)

Legenda: ■ verspreiding habitattype, □ begrenzing deelgebieden, □ verspreiding typische soort  
(broedvogels 2008-2013, overige soorten 2003-2013)

### Blauwborst



# Glassnijder



# Kievit



## Kleine karekiet





## Kleine plevier



## Moeraswespenorchis



# Parnassia



# Rietzanger



## Rugstreepad





## Slanke gentiaan



## Sprinkhaanzanger



## Tangpantserjuffer



## Tureluur



## Vleeskleurige orchis





## Zwervende pantserjuffer



## Overzicht aanwezigheid typische soorten H2190B per deelgebied

Gebied	Deelgebied	Opp. (ha)	Typische soorten
Meijndel	Tafelberg, 't Scheepje	0,2	8
	Helmduinen en Prinsenduin	11,4	11
	Vallei Meijndel	0,1	1
	De Loopert	0,1	-
	Natuurontwikkelingen binnenduintrand	0,9	6
Berkheide	Binnenduintrand Katwijk	0,4	4
	Valleien en duinen midden Berkheide	6,5	6
	Waterwingebied Berkheide	1,7	7

## Verspreiding typische soorten H2190D Vochtige duinvalleien (hogere moerasplanten)

Legenda: ■ verspreiding habitattype, □ begrenzing deelgebieden, □ verspreiding typische soort (broedvogels 2008-2013, overige soorten 2003-2013)

### Dodaars



## Dwergmuis



## Kleine plevier



## Slobeend





## Sprinkhaanzanger



## Waterral



## Waterspitsmuis



### Overzicht aanwezigheid typische soorten H2190D per deelgebied

Gebied	Deelgebied	Opp. (ha)	Typische soorten
Meijendel	Tafelberg, 't Scheepje	1,3	3
	Helmduinen en Prinsenduin	0,3	4
	Vallei Meijendel	0,2	-
	Langestrook	0,8	3
	De Loopert	0,4	3
	Ruijgenhoek	0,1	2
Berkheide	Natuurontwikkelingen binnenduinrand	21,4	5
	Zeedorpenlandschap Noord-Berkheide	0,5	1
	Binnenduinrand Katwijk	0,1	-
	Waterwingebied Berkheide	4,8	-