

# Strategische verkenning vitaliteit kernen

Tussenstand 26 september 2018



provincie **HOLLAND**  
**ZUID**



# Aanleiding verkenning

- Op verstedelijkingsconferentie 2017 meer aandacht van de provincie gevraagd en is de Coalitie Ommelanden opgericht
- Beeld van lopende (regionale) aanpakken/gebiedsprogramma's actualiseren
- Aangedragen oplossingen vaak (nog) niet effectief of gewenst
- Zoektocht naar rol provincie en goede vervolgstappen



# Wat is de opgave?

- Onderzoek naar de beleving van de kernenvitaliteit in de regio's en het gewenste toekomstbeeld
- Onderzoek naar wat er is/wordt gedaan door de regio's
- Bepalen van de provinciale inzet
- Zoeken naar innovaties, aansluitend aan kernkwaliteiten (niet automatisch woningbouw en bedrijventerreinen)



# Bouwstenen voor de verkenning

- Interviews met stakeholders in de regio met de centrale vragen:
  - hoe wordt de vitaliteit beleefd & gewenst
  - wat wordt er aan gedaan
  - hoe kan de provincie bijdragen
- Netwerkanalyse via data (positionering kernen in netwerk)
- Analyse lopende aanpakken in 6 regio's en literatuuronderzoek (bureau Ruimtevolk)
- Aanpakken van onderop voor 6 typerende kernen (bureau LOSstadomland)
- Strategie- en programma ontwikkeling (bureau Public Result)
- Goede voorbeelden (binnen en buiten Zuid-Holland)



# Tussenstand resultaten (1)

*De meeste kernen in Zuid-Holland staan er goed voor, maar hebben wel aandacht nodig;*

- Transitieopgaven zijn groot; (energie/klimaat/landbouw) het vraagt veel van kleine gemeenschappen

*Zuid-Holland is een netwerk van stad en land*

- Geen tweedeling stad - land. Complementariteit door verscheidenheid. Gebieds- en kerngericht maatwerk nodig.



# Tussenstand resultaten (2)

*Hardware & software: passende ondersteuning voor harde en zachte vitaliteit in kernen*

- Hardware: passende woningvoorraad, bereikbare voorzieningen, voldoende werkgelegenheid in de regio
- Software: ruimte voor bewonersinitiatief, voldoende reuring en aandacht voor kwetsbare groepen

*Data-informatie als basis voor keuzes*

- De inzichten in de netwerkstructuur, verbondenheid en hoe de individuele kernen zich daarin verhouden kan de input zijn voor belangrijke keuzes tussen en met kernen.

# Mogelijke interventielijnen

## *A. Bovengemeentelijke/bovenregionale samenwerking en interventies*

- Uitwerking coalitie ommelanden. Ontwikkeling bovenregionale pilots/deals, ook i.s.m. het Rijk.

## *B. Gebiedsgerichte interventies*

- Uitwerking vitaliteitsuitdagingen specifiek per gebied/regio, aanhakend bij de al bestaande gebiedsprogramma's. bijv. Gebiedsprogramma Hoeksche Waard

## *C. Interventies op kernniveau*

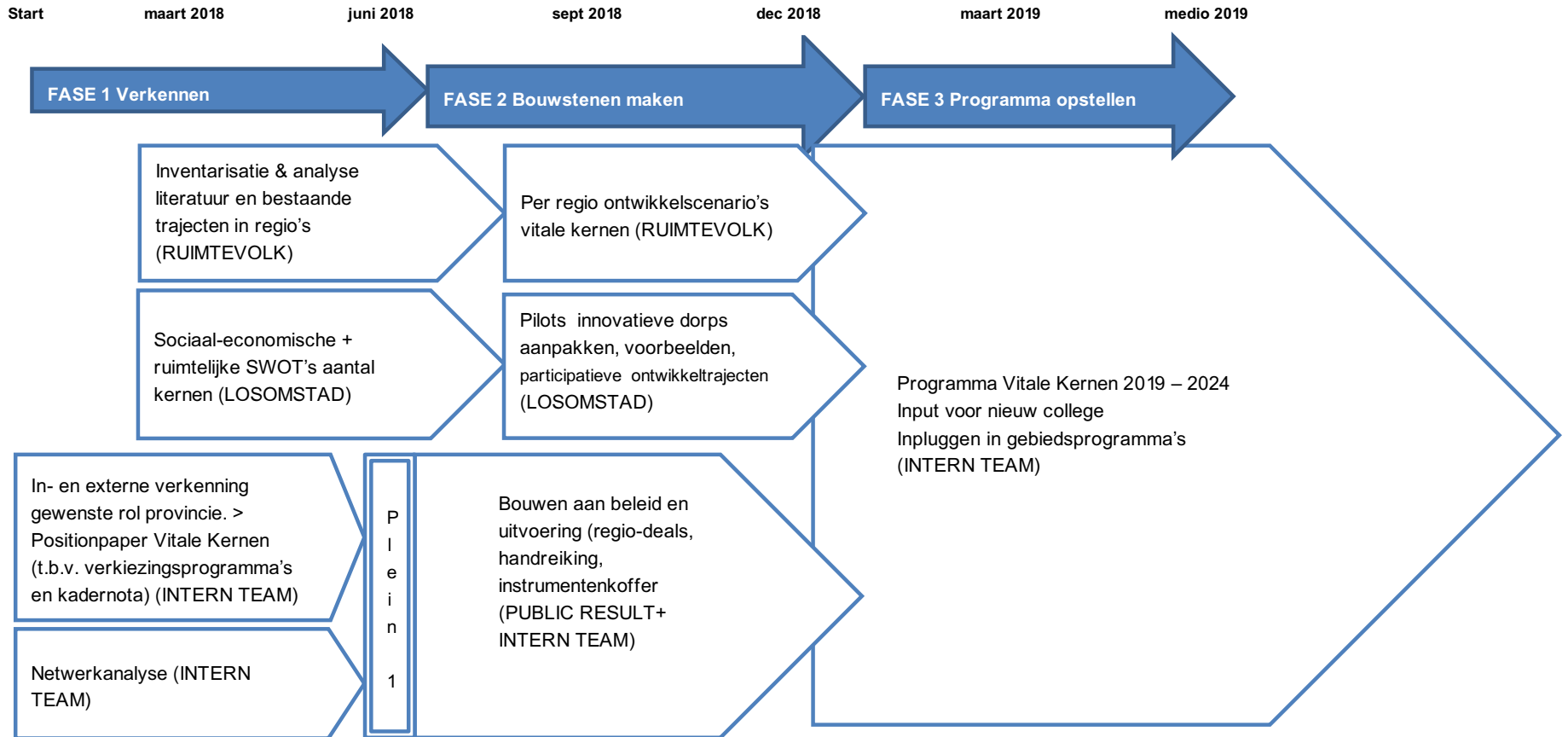
- Ondersteuning kerninitiatieven; fysieke doorontwikkeling & verbondenheidspilots, met capaciteit/kennis/middelen

# Mogelijke instrumenten

- Complexe kernontwikkeling mee faciliteren & versnellen  
(met kennis inbrengen, organiseren, procesgeld, pilots, innovatiefonds)
- Indirect via sectorale investeringen  
(kansrijke economieën, bereikbaarheid, gebiedskwaliteiten)  
(op te nemen in integrale gebiedsontwikkelingen)
- Thema's verbindend uitwerken en omzetten in operationele aanpakken  
(rode draden kern & gebieds-aanpakken)



# Fasering



# Vervolgacties

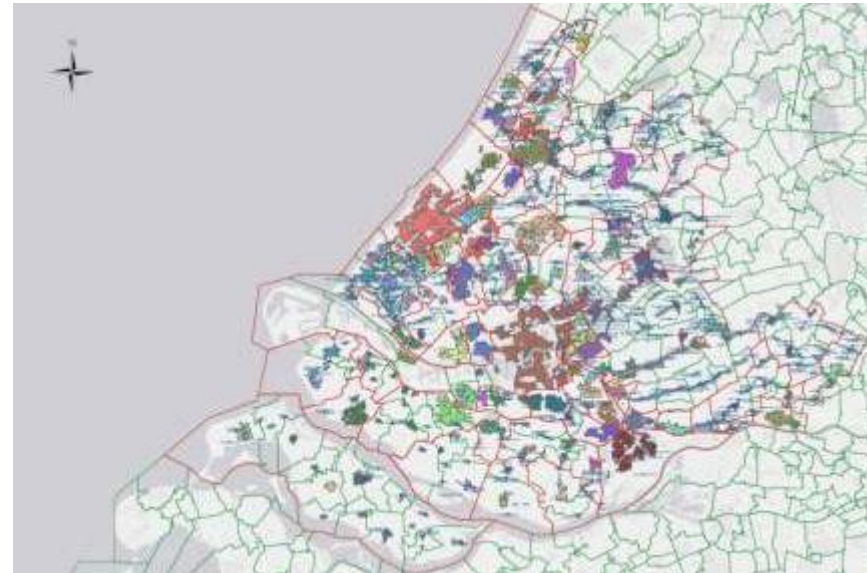
Stappen t/m de kerst:

- Resultaten onderzoeken
  - GS brief aan Provinciale Staten
- Met partners werken aan mogelijke aanpak;
  - Verstedelijkingscongres 4/10
  - Focusgesprekken met key-players in de regio



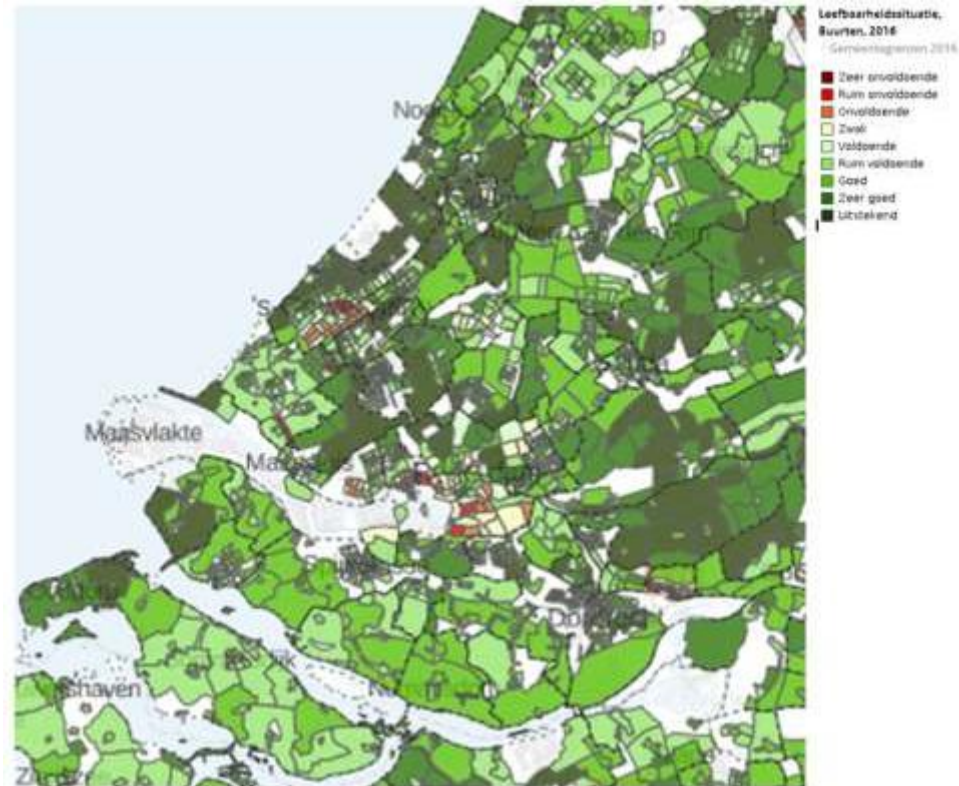
# Geografische Data-analyse

- Doel: geven van een data-based beeld van de vitaliteit van kernen in Zuid-Holland vanuit de bredere context van het geografische netwerk van steden en dorpen
- Het onderzoek bestaat uit verschillende stappen en mondt uit in informatie per kern:
  - Stap 1: zelfstandige vitaliteit
  - Stap 2: verbonden vitaliteit
  - Stap 3: leefbaarheid
  - Stap 4: economische kansen



# Vitaliteit

- Zelfstandige vitaliteit
- Aantal dagelijkse en niet-dagelijkse voorzieningen
- Aantal arbeidsplaatsen per inwoner
- Aandeel jongeren in de bevolking
- Verbonden vitaliteit
- Bereikbaarheid banen vanuit kern
- Bereikbaarheid voorzieningen vanuit kern
- Bereikbaarheid van kern zelf

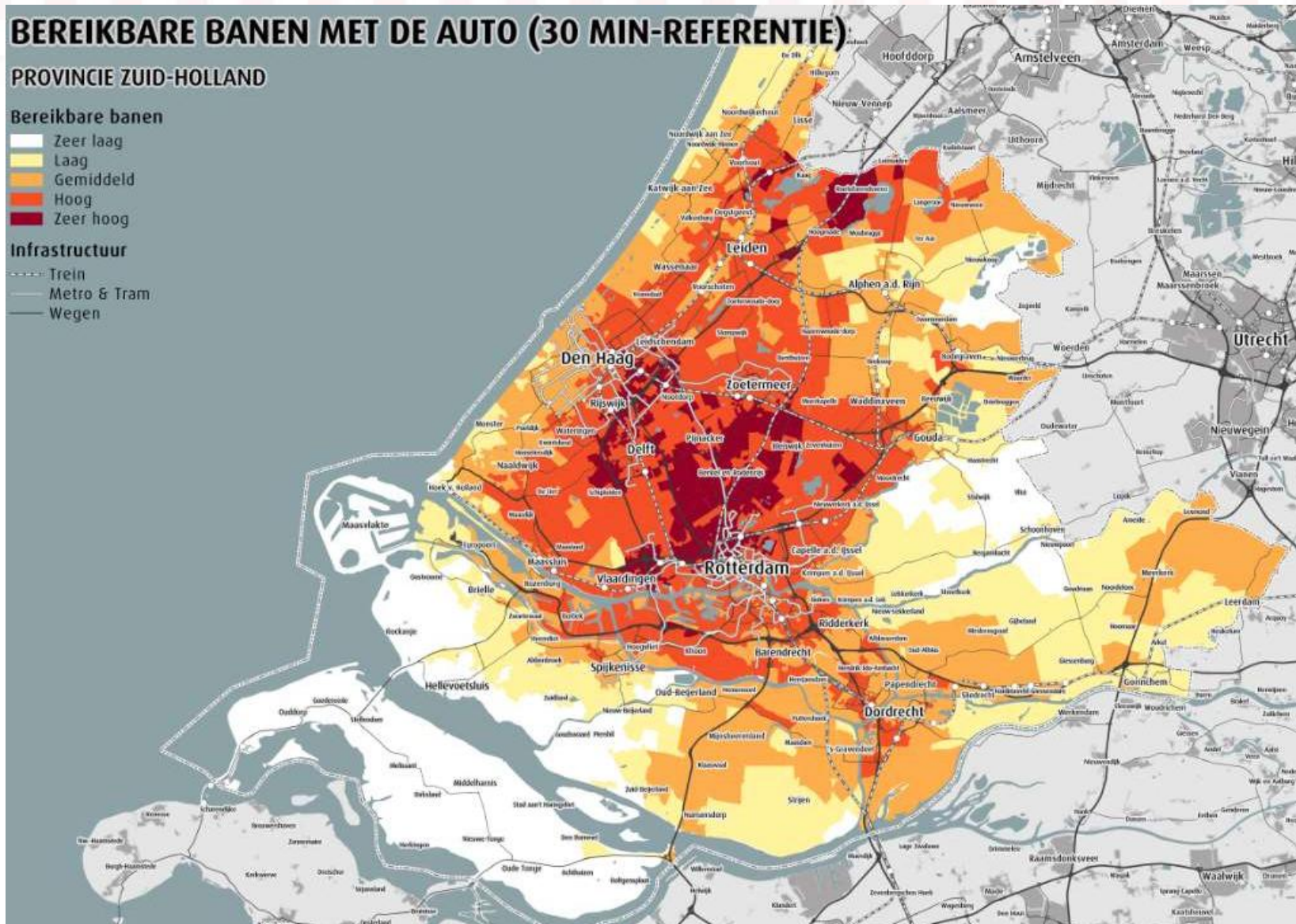


# Voorzieningen

- [-] Voorzieningen\_Dagelijks.gdb
  - [+] Basis\_Gezondheidszorg
  - [+] Basisschool
  - [+] Detailhandel
  - [+] Kinderopvang
  - [+] OV\_halte
  - [+] Supermarkt
- [-] Voorzieningen\_Stedelijk.gdb
  - [+] Benzinestation
  - [+] Eten\_Drinken
  - [+] Fietsenstalling
  - [+] Financieel
  - [+] Gezondheidszorg
  - [+] HBO
  - [+] Hotel
  - [+] Internationaal\_Recht
  - [+] Luchthaven
  - [+] MBO
  - [+] P\_en\_R
  - [+] Recreatie
  - [+] Treinstation
  - [+] Universiteit
  - [+] VO\_school
  - [+] Warenhuis
  - [+] Ziekenhuis



# “Verbonden” vitaliteit





# Bereikbaarheid banen/kernen auto/ov

