

# N211 Wippolderlaan

*Aad Laverman  
Geertjan Muijs*

***22 en 23 juni 2020***



# Bijeenkomsten

Maandag 22 juni

Blok 1 10.00-11.30 uur

Blok 2 14.00-15.30 uur

Dinsdag 23 juni

Blok 3 14.00-15.30 uur

Blok 4 16.30-18.00 uur



provincie **HOLLAND**  
**ZUID**



# Programma

---

## Welkom

0.05	Korte voorstelronde & spelregels	Aad Laverman
0.15	Toelichting ontwerp & vragen	Geertjan Muijs
1.00	Pauze	
1.10	Vervolgproces: <ul style="list-style-type: none"><li>- Ruimtelijke procedure</li><li>- Besluitvorming</li><li>- Voorbereiding uitvoering</li></ul>	Aad Laverman
1.30	Afsluiting	

# Voorstelronde & spelregels

- **Doel: Terugkoppeling participatie en toelichting definitief ontwerp**
- Voorstelronde aanwezig:
  - (nieuwe) Projectleider
  - Bewoners
  - Specialist Antea Group
  - Provincie en gemeenten op de achtergrond
- Spelregels:
  - Vragen per blok
  - Aspecten onduidelijk, maak dat kenbaar
  - Beperkte ondersteuning vanwege online zijn

# Waar staat het project nu?

- Oktober 2019 laatste bijeenkomst geweest, presentatie opgehaalde punten
- In gesprek gebleven met BP Oost en West over optimalisatie wensen en tussentijds geïnformeerd
- Afstemming gemeenten en waterschap
- Belangen afwegen inbreng omgeving en anderzijds eisen van de provincie, gemeenten en waterschap aan ontwerp
- € 2.8 mln. om ingebrachte punten mee te nemen
- Overeenstemming met RWS over aansluiting A4 – N211
- Vertaald in een definitief ontwerp
- Bestuurlijke afstemming 15 mei jl. (geen besluit)

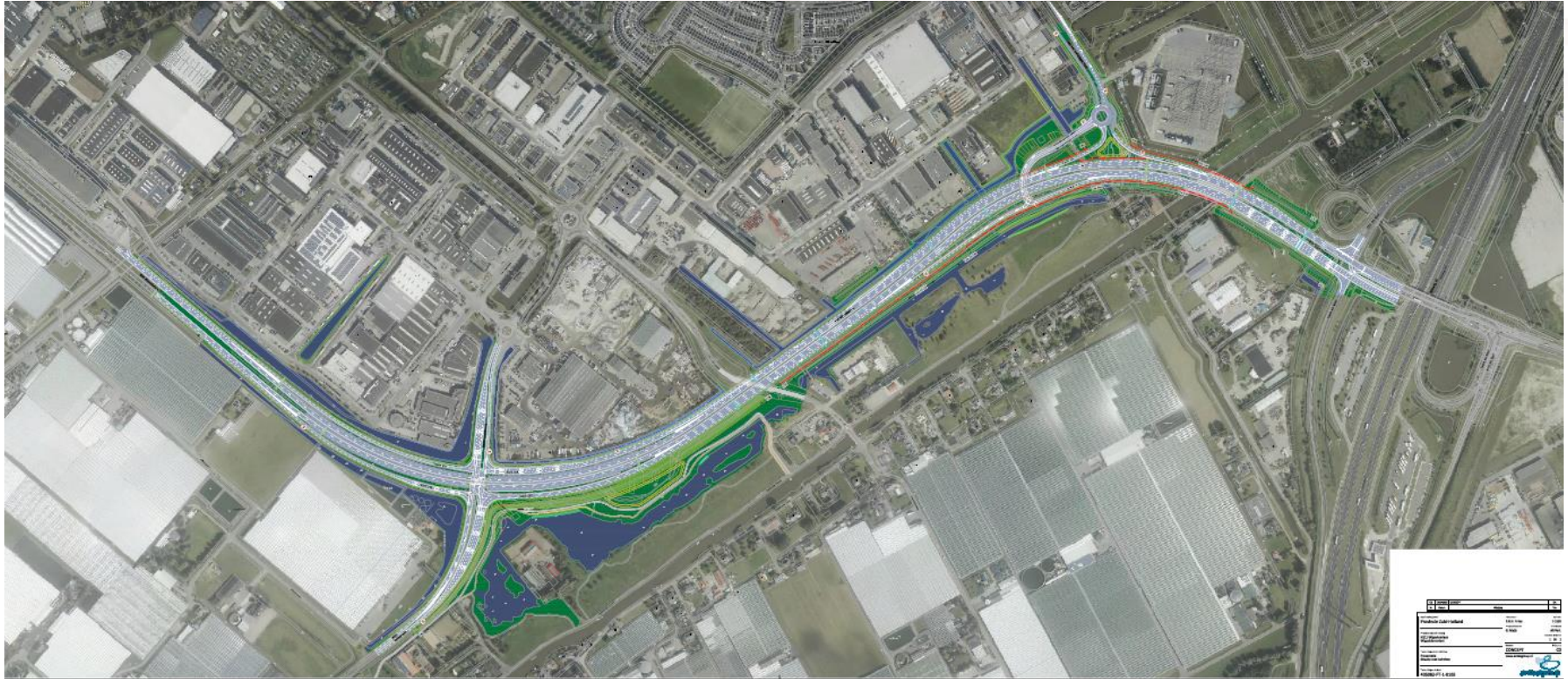
# Toelichting van het actuele ontwerp

1. Inpassing van de weg
2. Licht & Geluid
3. Inrichting van de Zwethzone

# Inpassing van de weg – belangrijke resultaten burgerparticipatie & ontwerp optimalisatie

1. Impact van uitbreiding N211 op de Zwethzone geminimaliseerd:
  - Zuidelijke toe- en afrit komt veel minder ver 'Zwethzone in' maximaal 8 m tov bestaand op maatgevende punt
  - Behoud van recreatieve en groene structuur Zwethzone (watergang, wandelstructuur en bestaande bomenrij).
  - Nauwelijks afname Zwethzone door uitbreiding N211.
2. Betere uitvoeringsmogelijkheden voor fasering en inpassen / verleggen kabels & leidingen.

# Inpassing van de weg - overzicht

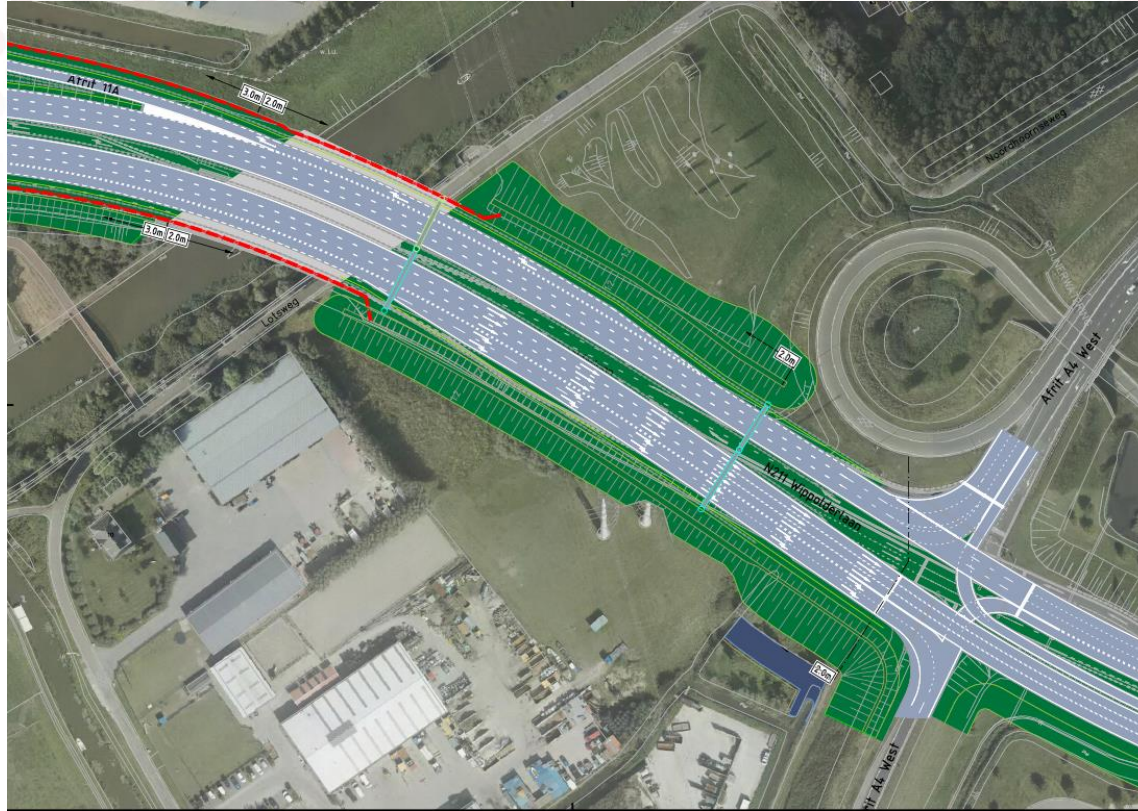




# Inpassing van de weg – aansluiting A4



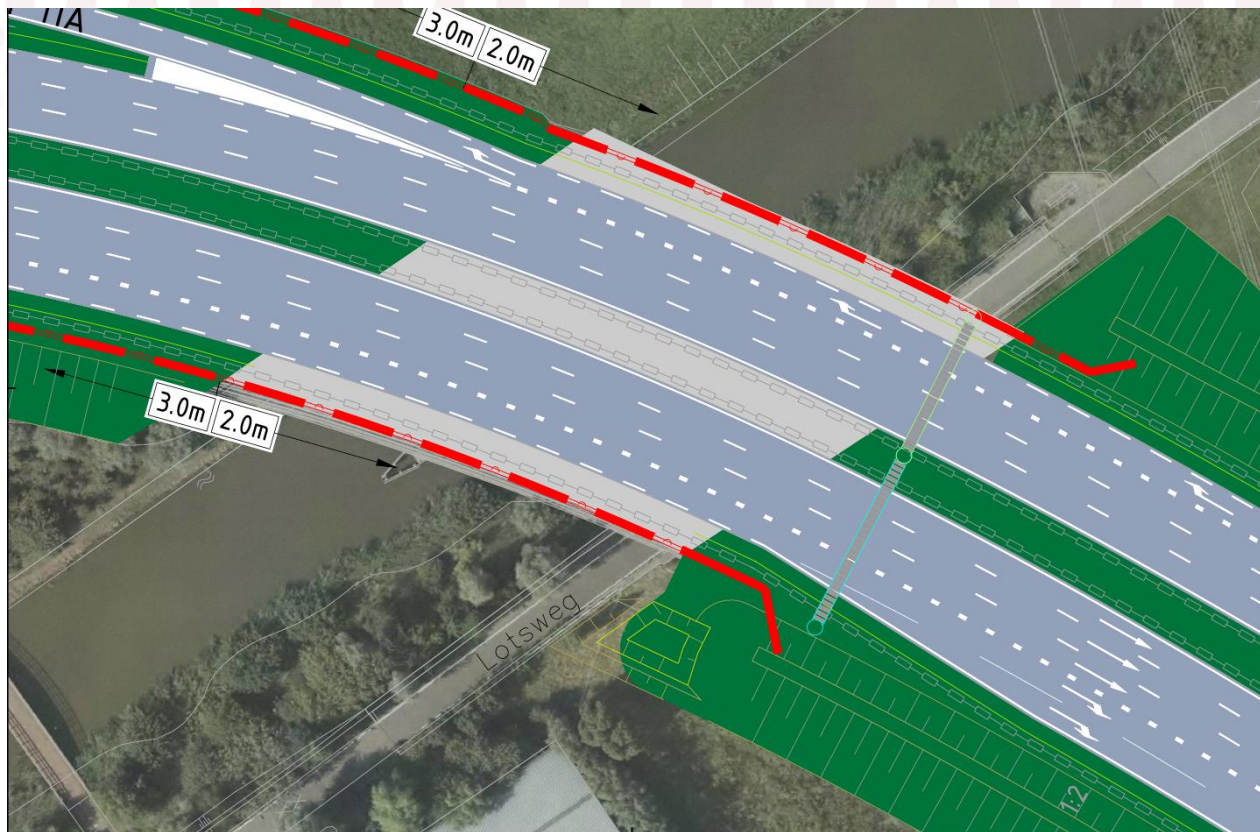
# Inpassing van de weg – aansluiting A4



# Zwethbrug



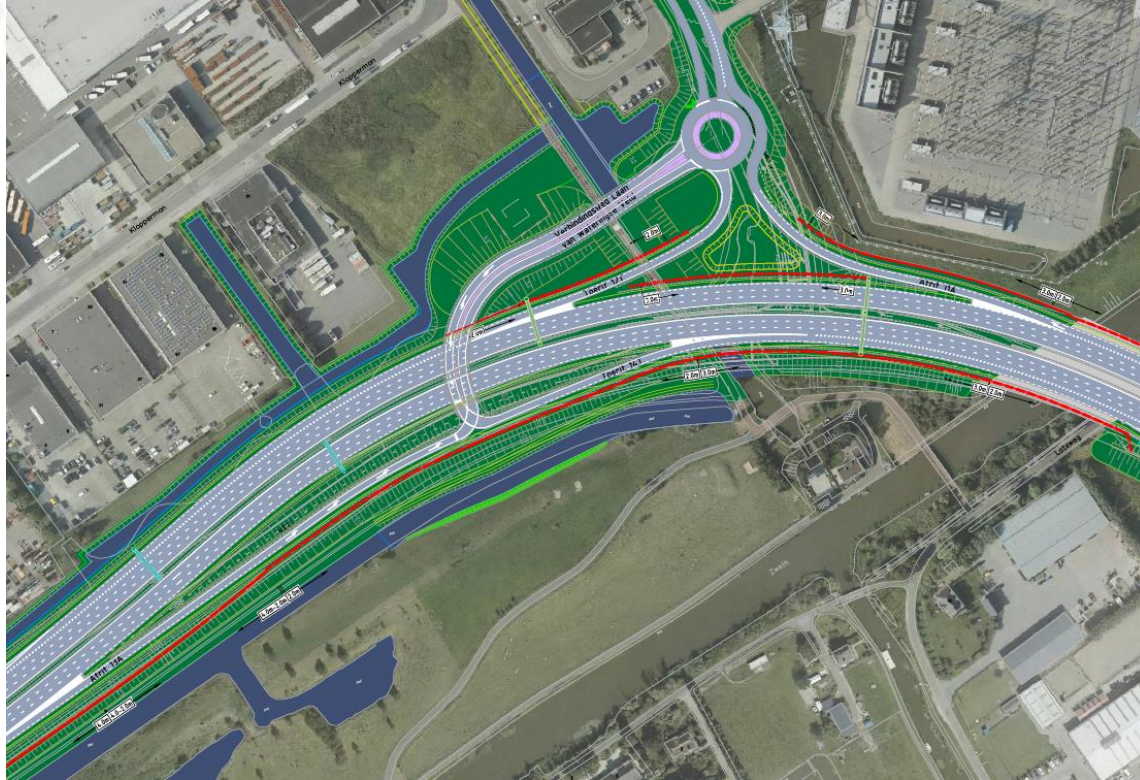
# Verbreding Zwethbrug – volledig naar noordzijde



# Aansluiting Laan van Wateringseveld



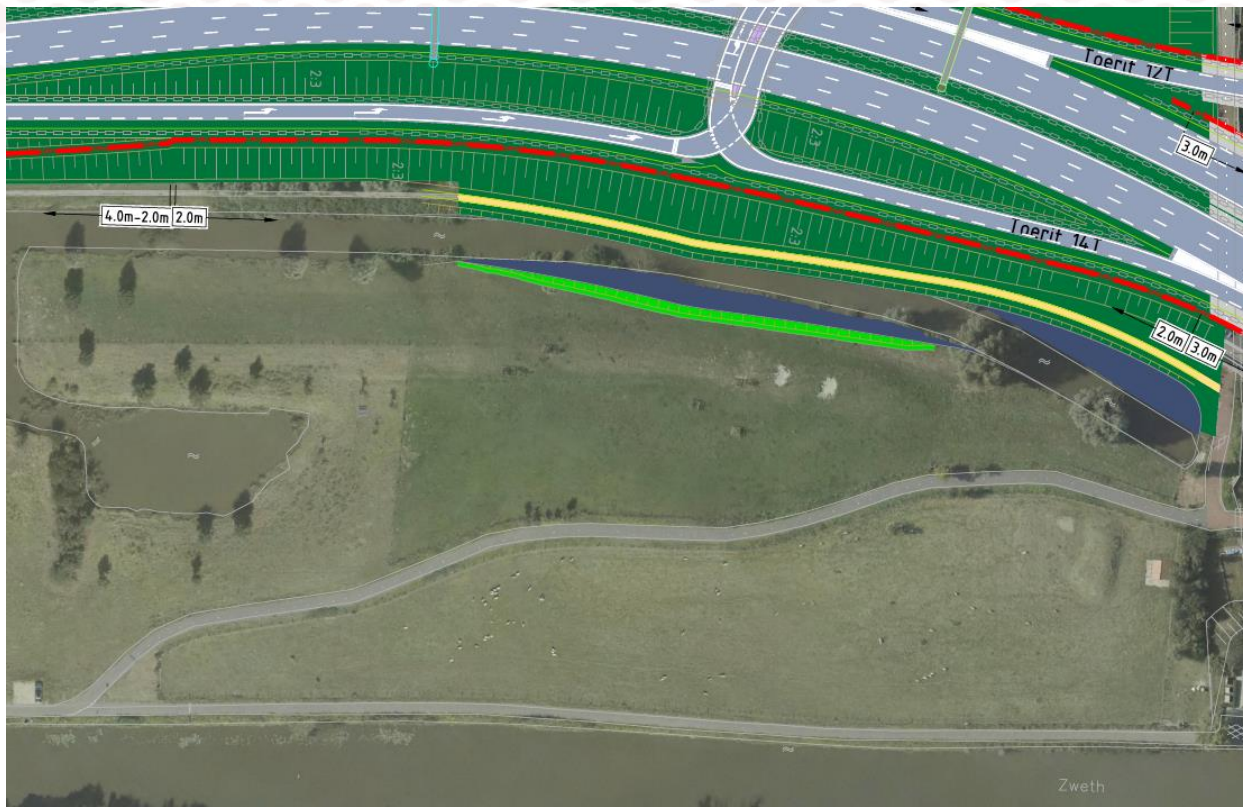
# Aansluiting Laan van Wateringseveld



# Aansluiting Laan van Wateringseveld

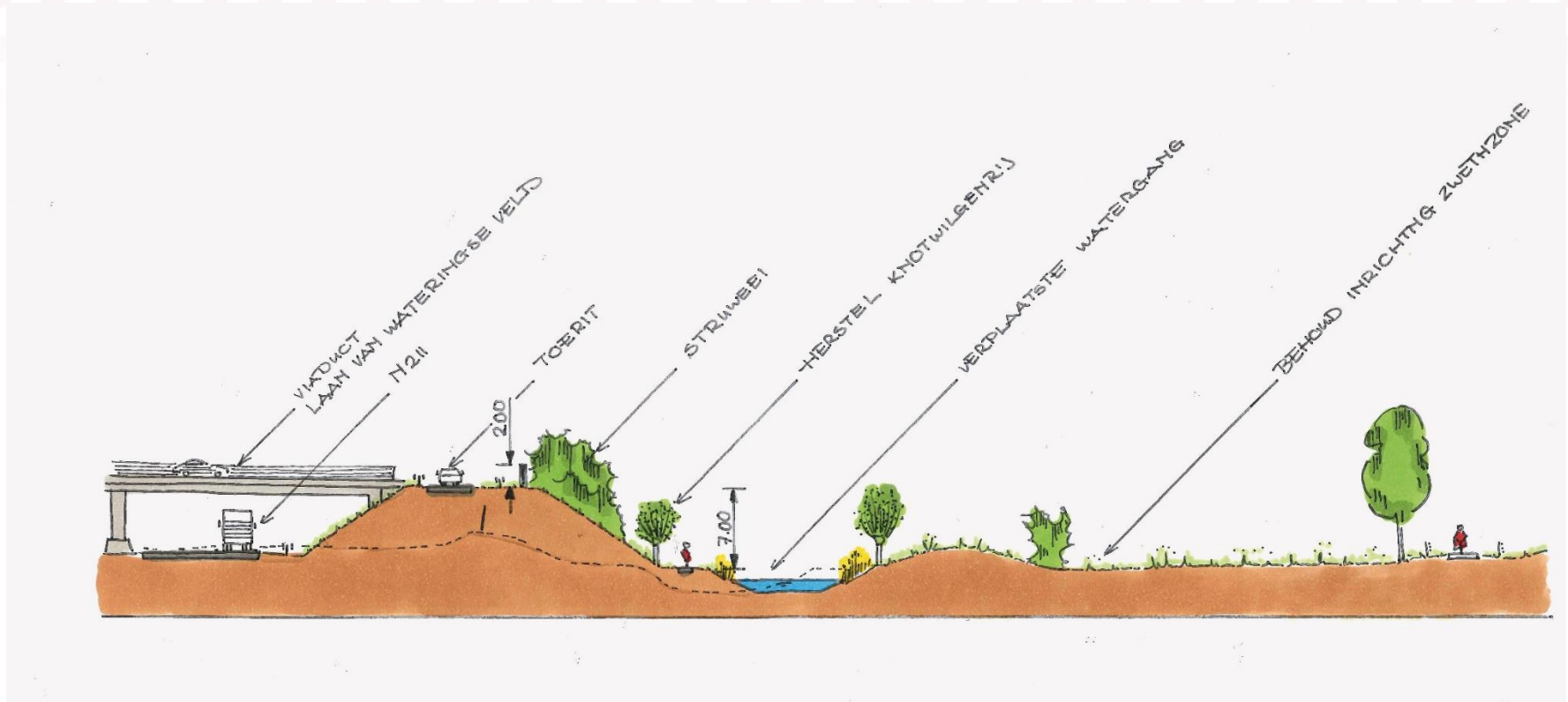


# Aansluiting Laan van Wateringseveld





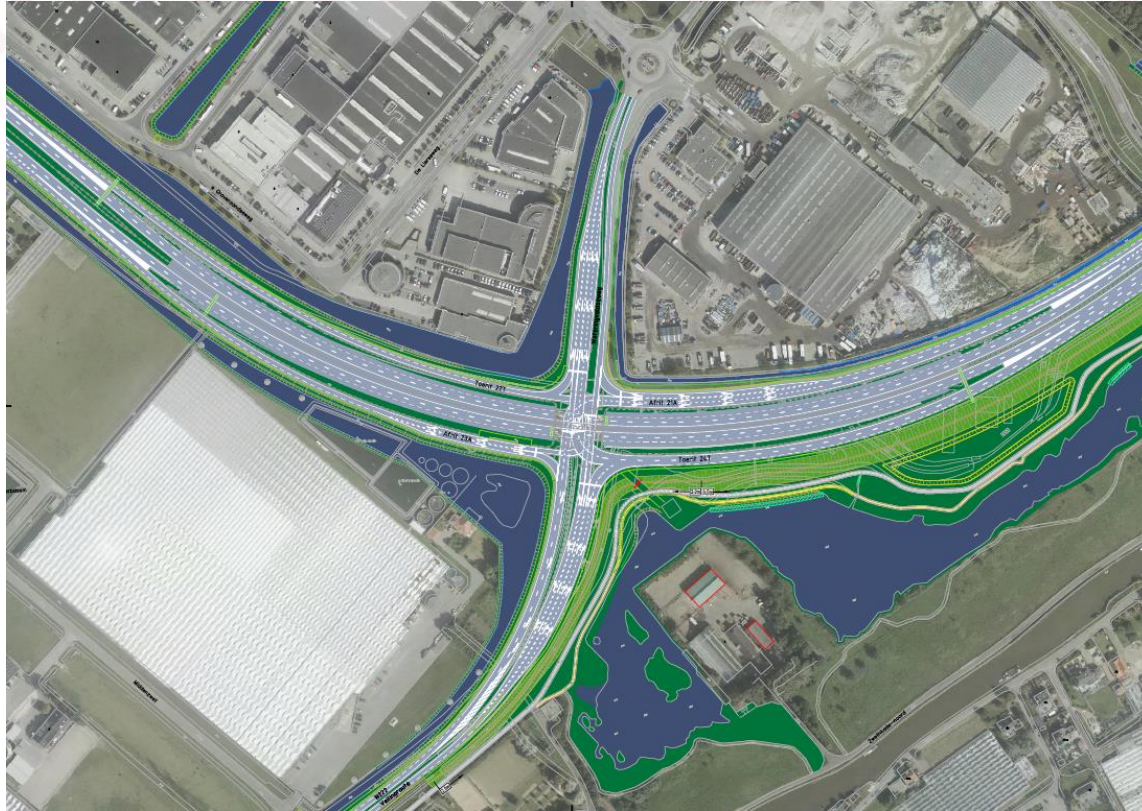
# Aansluiting Laan van Wateringseveld



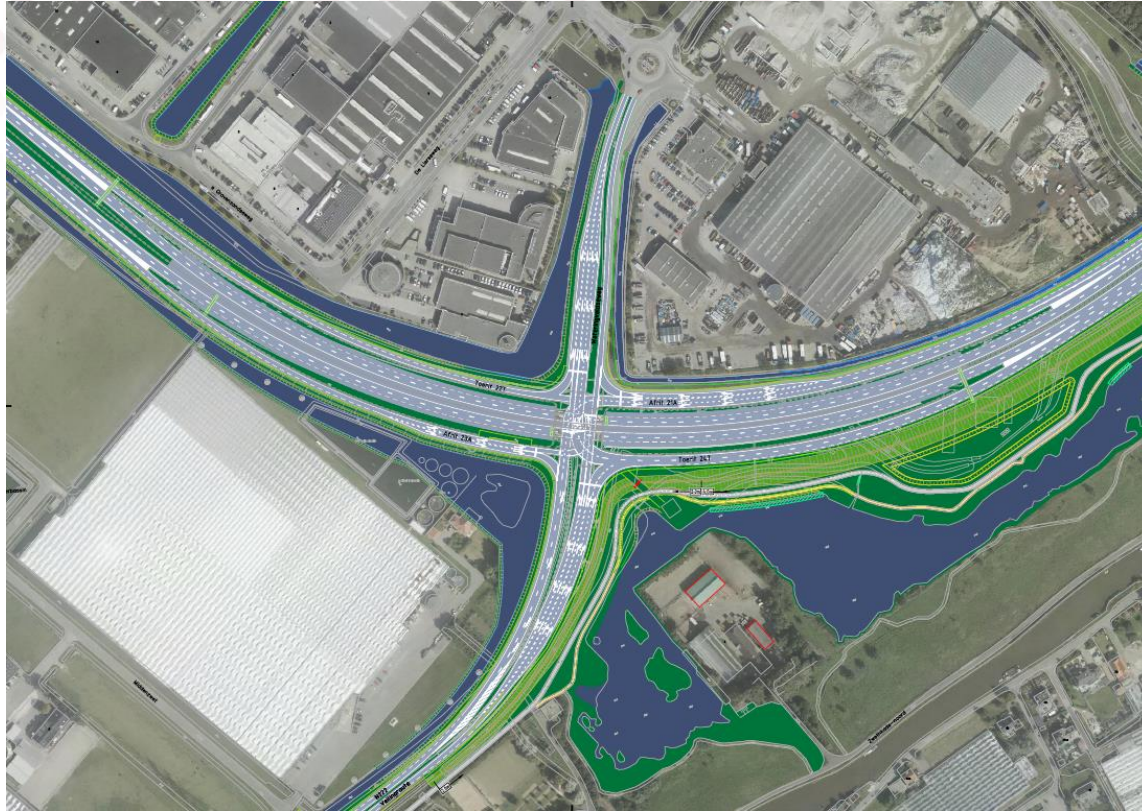
# Inpassing van de weg – Aansluiting N222



# Inpassing van de weg – Aansluiting N222



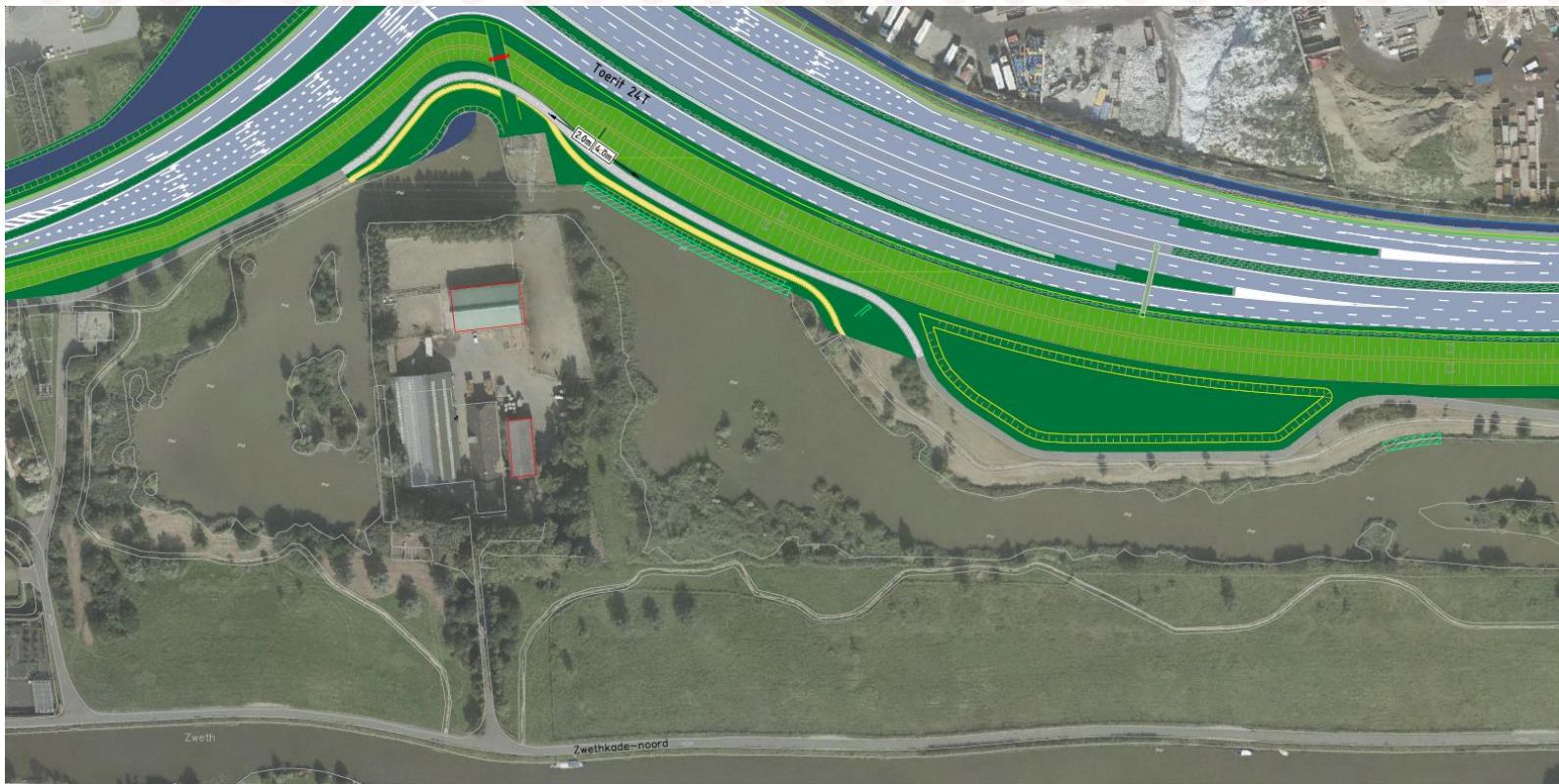
# Inpassing van de weg – Aansluiting N222



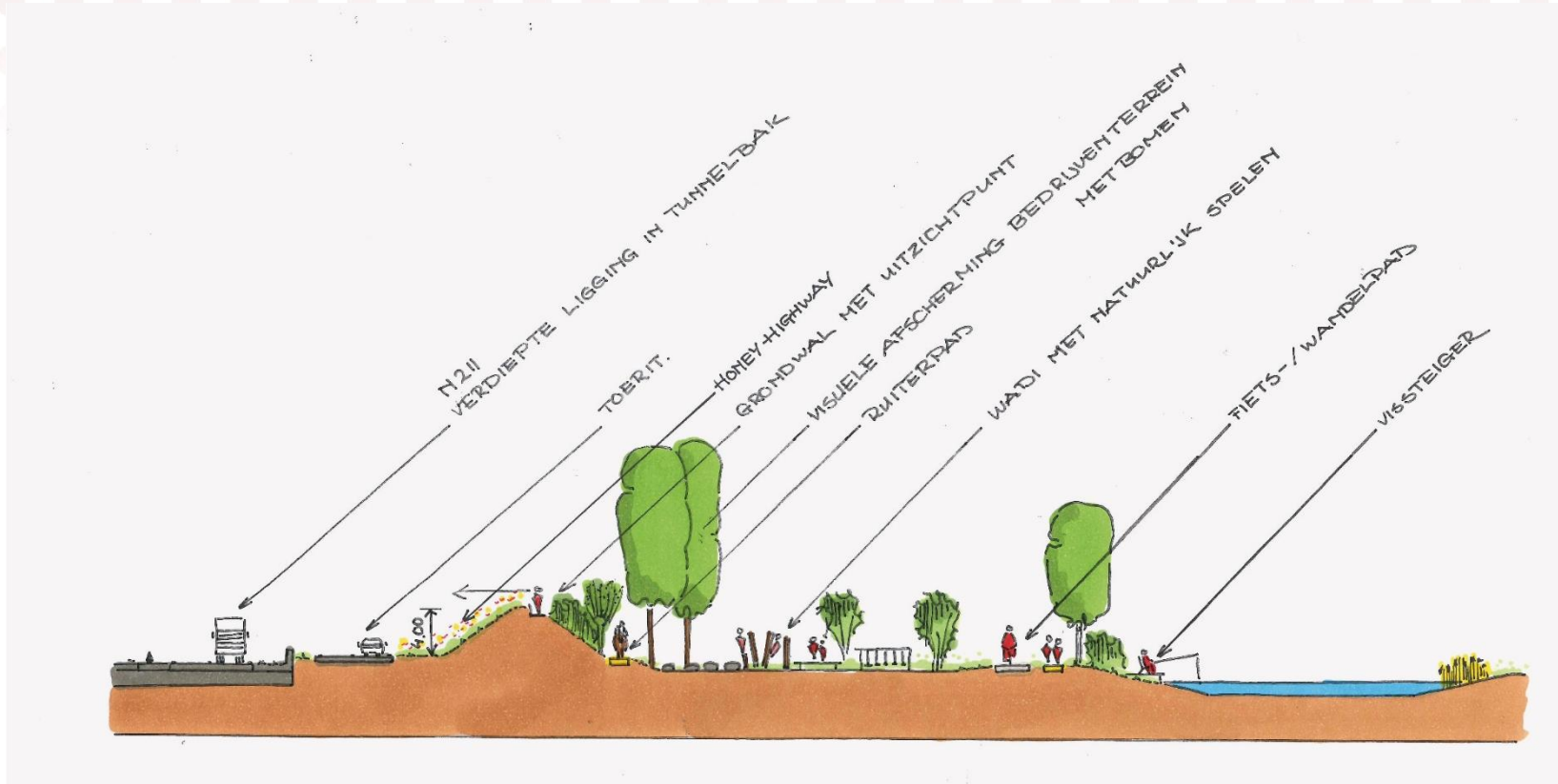
# Inpassing van de weg – Aansluiting N222



# Inpassing van de weg – Aansluiting N222



# Inpassing van de weg – Aansluiting N222

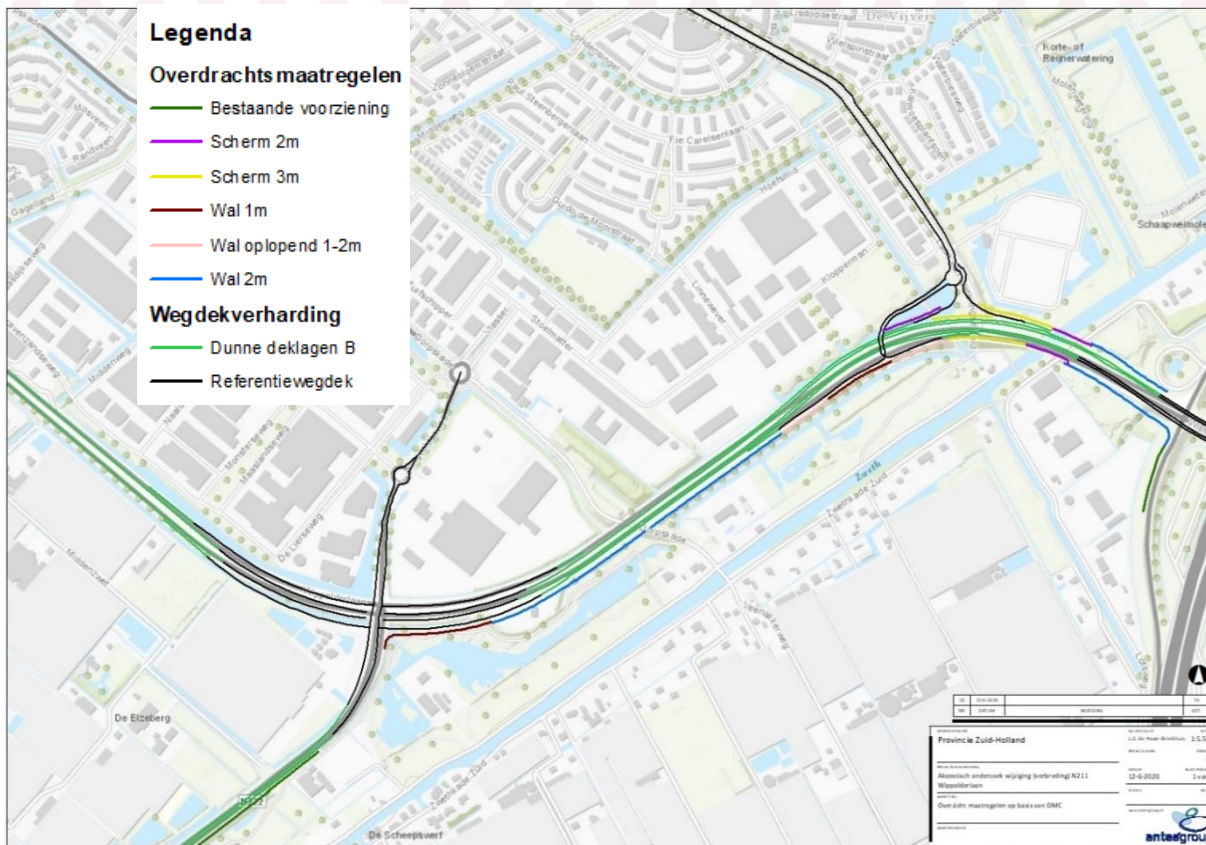


# Licht & geluid – belangrijke resultaten burgerparticipatie & ontwerp optimalisatie

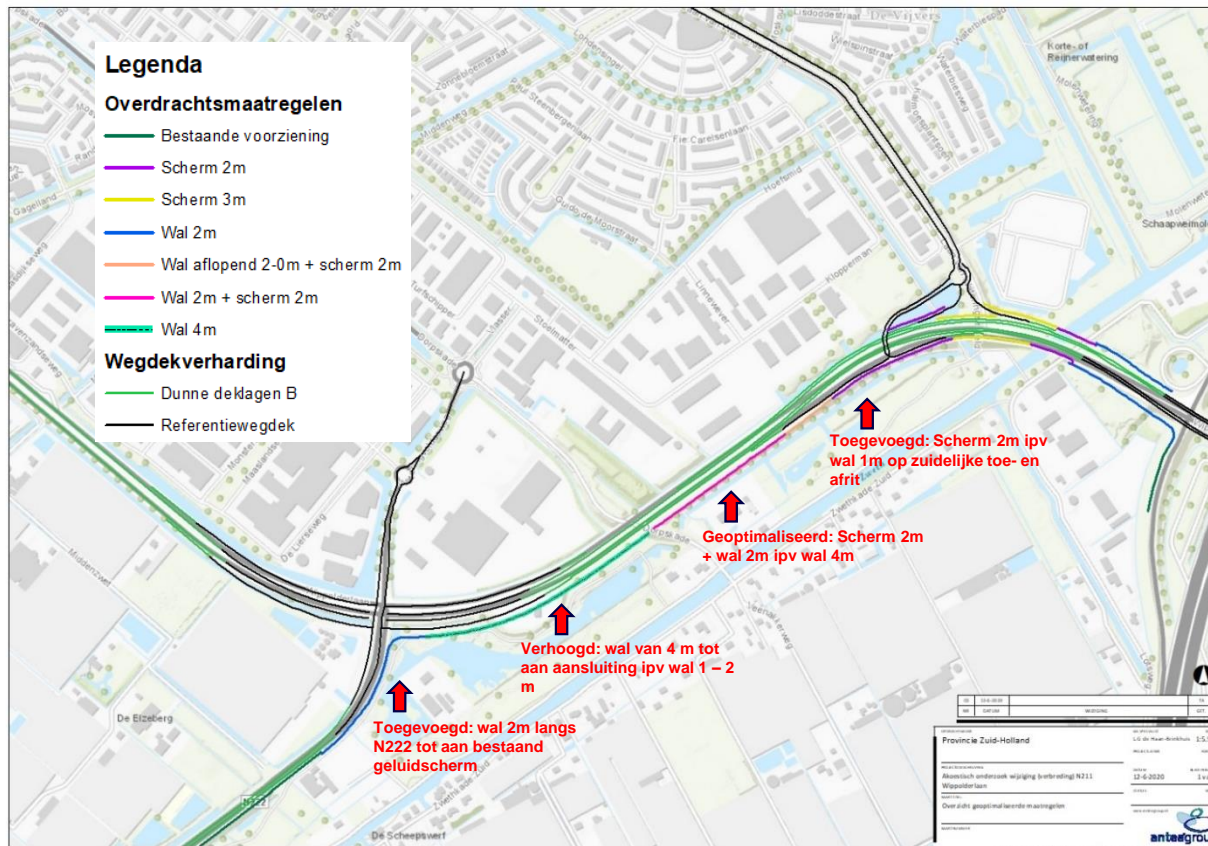
1. Zuidzijde één sluitende afscherming vanaf N222 tot aan de A4 met een hoogte van minimaal 2m tot maximaal 9m (ter plaatse van toe- en afrit Laan van Wateringse Veld over de N211).
2. Totaal aantal hogere waarden op basis van doelmatige maatregelen 58, na optimalisatie 27.
3. Afscherming strijklicht ter plaatse van N222 en verbindingsweg Laan van Wateringseveld.
4. Aan zuidoost zijde kunnen geluidswallen en –schermen worden gerealiseerd voorafgaand aan realisatie van de weg.



# Maatregelen pakket – Doelmatig / verplicht



# Maatregelen pakket - Geoptimaliseerd



# Inrichting Zwethzone – belangrijke resultaten burgerparticipatie & ontwerp optimalisatie

1. Minimale aantasting van landschappelijk karakter veenweide/nat grasland van de Zwethzone.
2. Het groenbeeld en inpassing van nieuwe recreatie wordt versterkt door de toevoeging op de locatie huidig tankstation.
3. Ca. 80% van bestaande beplanting blijft behouden.
4. Alle recreatieve verbindingen blijven behouden en worden versterkt door extra wandelpaden, mountainbike paden en ruitersporen.
5. De Zwethzone wordt recreatief interessanter door toevoegen van bruggen, vissteigers, picknickplekken en een waterspeeltuin.

# Inrichting Zwethzone – Oost



Landschappelijk inpassingsplan

## N211 Wippolderlaan

### LEGENDA

	watergang		rietoevers en verlanding		Bestaand		Nieuw
	veenweide landschap		wegborm bloemenmengsel		fietsroutes		
	groenstructuur bestaand		recreatief infopunt met zwerfkeien		mountainbike		
	struweel ontwikkelen		gemeaal 1930		ruiterpaden		
	groenstructuur nieuwe knotwilgen		geluidsscherm (met klimplanten)		wandelpaden		
	grondwal met afschermende bossage incl. licht-, zicht-, veiligheidsscherm		geluidsscherm transparant		Picknickbank / bank+prullenbak		
			fietsbrug		vionders t.b.v recreatief verkeer		
			infiltratiezone hemelwater		vis-/aanlegsteiger		
			uitkijkpunt op grondwal				

ZUID

# Inrichting Zwethzone – Midden



# Inrichting Zwethzone – West





**Pauze**

# Hoe nu verder?

- 2025 nieuwe weg in gebruik nemen
- Verder met de ruimtelijke procedure:
  - Verleende vergunning op basis van de Wet natuurbescherming (Wnb)  
→ *Effecten stikstofdepositie*
  - Procedure op grond van de Wet algemene bepalingen omgevingsrecht (Wabo)  
→ *Omgevingsvergunning*
  - Mogelijkheden om bezwaar te maken
  - Gemeente Westland wordt penvoerder
  - Provinciale Staten en gemeenteraden zijn over het voornemen geïnformeerd
  - Verklaring van geen bedenkingen gemeenteraad
  - Ter inzage eerste kwartaal 2021, vooruitlopend een informatiebijeenkomst



# Hoe nu verder?

- 2 juli as. bestuurlijk overleg:
  - Terugkoppeling bijeenkomsten
  - Instemmen definitief ontwerp en landschapsplan
  - Ruimtelijke procedure
- 14 juli as. agenda Gedeputeerde Staten (GS) vergadering:
  - Vaststellen definitief ontwerp en landschapsplan
  - Start ruimtelijk procedure
- Start voorbereiding uitvoering:
  - Eind 2021 selecteren aannemer
  - Medio 2022 start werkzaamheden

# Afsluiting

- Dank voor de belangstelling
- Presentatie wordt op de website gepaatst
- Besluit GS van 14 juli as. wordt op de website kenbaar gemaakt
- Definitief ontwerp, landschapsplan en Q&A worden op de website geplaatst
- Brede nieuwsbrief over:
  - Uitkomsten participatie en definitief ontwerp
  - Verdere vervolg en ruimtelijke procedure

**Vragen? Neem contact met ons op via:**

[n211wippolderlaan@pzh.nl](mailto:n211wippolderlaan@pzh.nl)