

Dit document betreft een visie op hoe de busbaan in het landschap ingepast kan worden. Het landschapsplan binnen de scope van de busbaan wordt op basis van deze visie in 2022 nader uitgewerkt.

HOV

visie landschappelijke
inpassing 29-9-2021

Inhoud

Context

Visie

Uitwerking schetsontwerp

Context

Door welke deelgebieden gaat de HOV



Duinvallei

- Duinlandschap
- Entree van Katwijk
- Verbinding Katwijk-Rijnsburg
- Hoogteverschillen
- Mobiliteitshub

Mient Kooltuin

- Polderlandschap
- Bestaande erven
- Recreatiezone

Valkenhorst

- Centrumdorpse rand
- Oude Broekweg
- Plein met commerciële voorzieningen
- Natuurinclusieve hub

Valkenhorst-Oost

- Historisch landschap
- Recreatieve historische hub
- Limespark

Leiden

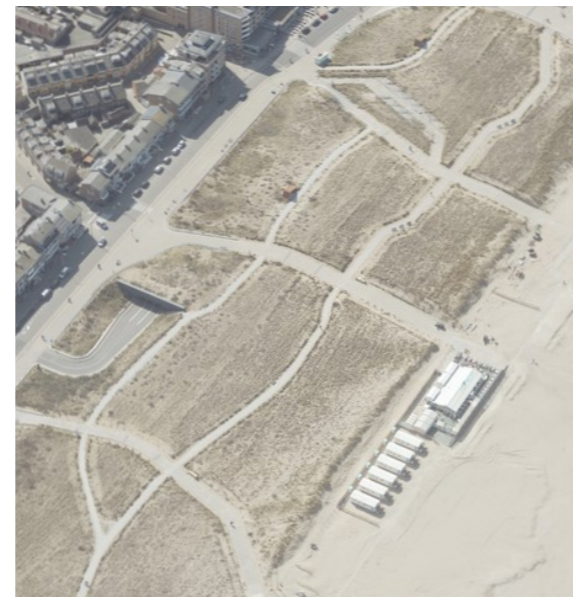
- Stedelijk landschap
- Cultuur en educatie hotspot
- Medisch en commercieel centrum

Context

Kenmerken Kust



Het deelgebied Kust is een zeer **open landschap** met strand en **jonge duinen**. Hier is nog geen opgaande beplanting zoals heesters en bomen te vinden. Bebouwing is gevestigd op hoger gelegen deel achter de jonge duinen. De hoogwaardige **openbare ruimte is stenig en functioneel ingericht**, en bedoeld om grote groepen mensen te huishouden en benadrukt de toegangen tot het strand.



De vegetatie is hier nog in een vroeg successiestadium en omvat voornamelijk **duingrassen**, vermoedelijk helmgras, biestarwegras en zandgras. Het straatbeeld is erg stenig en bevat vrijwel geen groen.

Context

Kenmerken Duinvallei

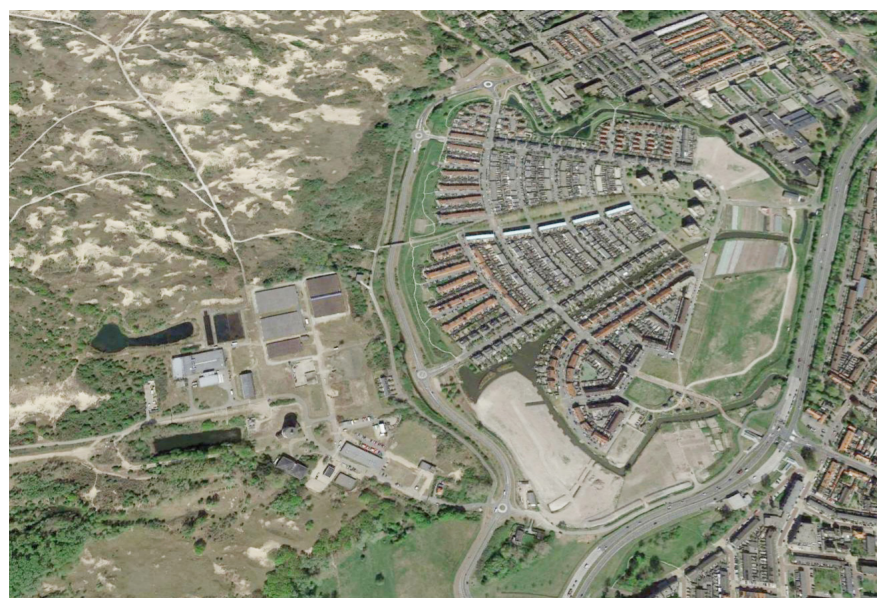


In het deelgebied ligt een afwisselend **open en gesloten landschap** van **oude duinen**.

Hoogteverschillen en bochtige wegen geven het gebied een aantrekkelijke uitstraling. De beplanting is in een ver ontwikkeld stadium en is zeer divers. Kenmerkend is het **duinstruweel** dat dichte wanden van vegetatie vormt. Veel voorkomende soorten zijn duindoorn, hulst en vlier.

Het struweel gaat over in een **diverse samenstelling van bomen**. Veel aanwezige soorten zijn grove den, berk, eik, gewone vogelkers, es, gewone esdoorn.

Duinvallei kenmerkt zich ook door **extensieve graslanden, watergangen met rietkragen** en bossages langs de N206.



Context

Initiatieven Duinvallei

Gebied van initiatieven

2017 introductie Ringpark Katwijk

Interessante aanknopingspunten:

- opwaarderen van reeds aanwezige groen
- realiseren van een landschappelijk rondje Katwijk
- 'prikkelende mix van natuur, cultuur, recreatie en educatie'
- ecologische verbindende structuur

Politiek enthousiast over RingPark Katwijk:

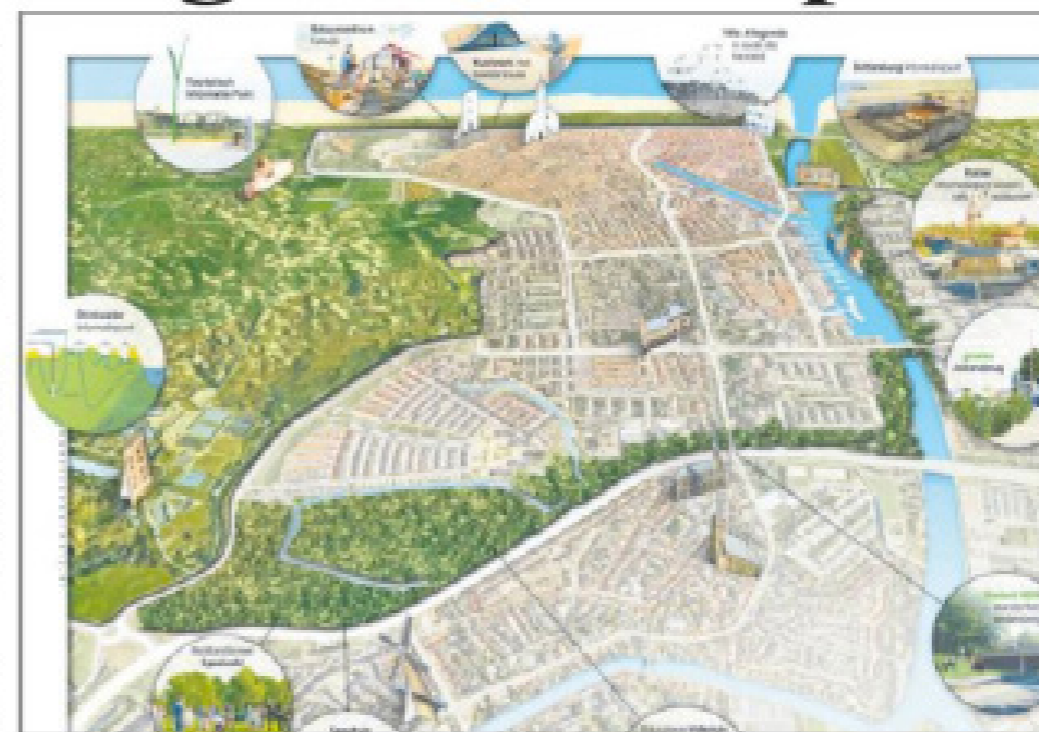
interessant, prikkelend, mooi, afrekening vissersdorp-imago

Katwijker Jan de Lange presenteerde vorige week in deze krant zijn idee en voorstel voor een RingPark. Hij stelt dat door 'opwaardering van het al aanwezige groen het langste educatieve park ter wereld ontstaat dat de Noordduinen met de Zuidduinen verbindt'.

Het hele RingPark is volgens De Lange al aanwezig. 'Alleen bestaat het huidige groen voornamelijk uit fietspad, wandelpad, gras, struiken en bomen. Door opwaardering van dit al aanwezige groen ontstaat er een prikkelende mix van natuur, cultuur, recreatie en educatie.' De redactie van deze krant vroeg de Katwijkse politiek, wat die vindt van het voorstel.

'Het CDA wil Katwijk groener maken. Wij verwelkomen initiatieven vanuit de samenleving die daaraan bijdragen. Het interessante van dit initiatief is dat het voor een groot deel uitgaat van het opwaarderen en verbinden van bestaand groen', reageert fractievoorzitter Jonathan Wiegink van CDA Katwijk. 'Zoals bekend, zijn inwoners aan zet als het gaat om de inrichting van de Duinvallei de komende jaren. Wij wachten met belangstelling af wat het Ostream gaat doen met alle ingediende initiatieven.'

'Een mooi burgerinitiatief met visie, prikkelend en ambitieus. De mix van natuur, cultuur, educatie en recreatie spreekt de SGP wel aan', aldus Gerard van Delt van die partij. 'Met optimalisatie van het aanwezige groen valt wellicht al veel te bereiken. Een zo groen mogelijke



Duinvallei is wat de SGP betreft wenselijk, maar staat wel in het kader van afweging met andere initiatieven en financiële mogelijkheden. Invulling van verschillende info plekken is misschien uit marktpartijen te financieren. Het langste educatiepark van de wereld, is wat de SGP betreft een initiatief wat verdere doordinking en uitwerking waard is.

'Gemeentebesturen (GB) is aangenaam verrast met dit groene initiatief', antwoorde René Slootweg. 'Dit hadden 'onze' groen-ambtenaren niet zelf kunnen bedenken. GB is altijd groot voorvechter voor meer groen binnen Katwijk en ligt vaak

overhoop met de wethouder over kappen van bomen. Dit initiatief laat zien dat de Katwijkse graag veel groen wil hebben om van te genieten. Het mag voor ons verder uitgebreid worden met verschillende lussen, zoals door het Pambos of een binnenlus door Cley Duin en het Ridderpark. De nieuwe plek van het Duna-atelier en Natuurcentrum op het Duinplein versterkt dit plan. Het plan van Jan is voor ons een prima plan.'

'CDA vindt het prachtig dat er nagedacht wordt over verbandingen tussen kunst, cultuur en groen. Uiteraard moeten we bij de Duinvallei afwachten hoe de Q-team daarover

denkt. Zij gaan erover', reageert Matthijs van Tuijl.

Gerard Bol van De Lokalen is enthousiast: 'Prachtig om te zien en te lezen hoe bestaande Katwijkse plekken op het gebied van natuur, cultuur, recreatie en educatie worden verbonden. Het zal met een speciale fiets- en wandelroute toegankelijk moeten worden. Maak gebruik van de app die op elke locatie ook informatie verstrekt en de papieren routekaart en informatieve panelen op elke locatie (ook met video en geluid).'

'Maar de tijdelijke invulling Duinvallei, daar zijn nu de inwoners aan zet. Die plannen worden zo beoor-

deeld. Tip: Waarom niet in het RingPark restanten van de oorlog in het duingebied meenemen? Lof in ieder geval voor deze initiatiefnemer.'

'Geweldig plan. Vergeet de huppelende, schaars geklede meisjes met leuke hoedjes die publiek moeten trekken in het centrum. Dit plan heeft mogelijkheden voor jong en oud, voor Katwijkers en gasten', vindt Anna Marie van der Plas van KiesKatwijk.

'Met dit plan rekent Katwijk in één keer af met het 'vissersdorp-imago' en zet zich op de kaart als een dorp van deze tijd. New York heeft zijn High Line, wij onze groene slinger. Ok, beetje kleiner, maar de gedachtegang is dezelfde: groen-beweging-contact-gezond. Ik zie een groeiende slinger met aftakkingen naar dorpsdelen Rijnsburg (Spinnewuif) en Valkenburg (Romeinen) met nog meer groen. Prachtig. Dat wordt Katwijk.'

'RingPark Katwijk is een mooi initiatief vanuit betrokken inwoners. DGG vindt dat initiatieven altijd serieus bekeken moeten worden. Het plan om een route door de gemeente te maken waarin beweging, kunst, cultuur, de historie van onze gemeente, natuur, groen en duurzaamheid aandacht krijgen is interessant', meent Ralf Boland van die partij.

'De route bestaat nu voornamelijk Katwijk, maar zou ook Rijnsburg en Valkenburg kunnen beslaan. Initiatieven in de Duinvallei kunnen nu alleen van tijdelijke aard zijn, waardoor de route flexibel moet zijn richting de toekomst. We hopen op meer inbreng vanuit de inwoners en kijken uit naar het uitgewerkte initiatief dat wordt ingediend.'

Christine. Marc Voor Katwijk en VVD hebben niet gereageerd.

Context

Kenmerken Polder



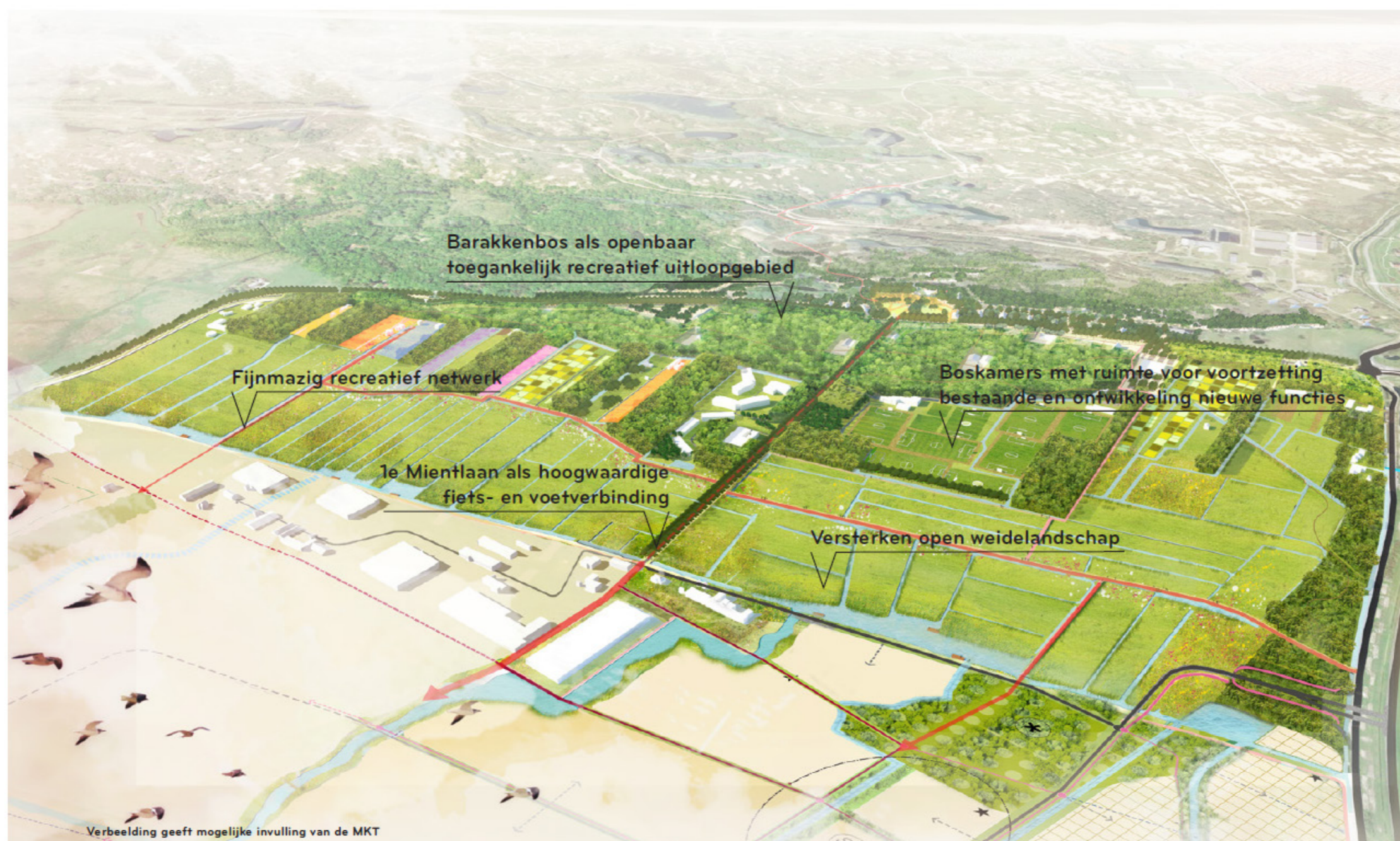
De Mient Kooltuin is het **overgangsgedied** van de **oude duinen** naar de **polder**. Vanaf de Kooltuinweg is dit hoogteverschil van de oude duinrand in het landschap goed te zien. Het is vanwege boerenerven een **afwisselend open en gesloten gebied**. Watergangen zijn veel aanwezig en vormen **zichtlijnen** en oriëntatie in het landschap.



In dit overgangsgedied vinden we diverse soorten waarvan een groot deel is aangeplant op **privé terreinen**. Echte **poldersoorten** zoals wilg, populier en els wisselen af met meer 'droge' soorten zoals dennen en gewone esdoorns.

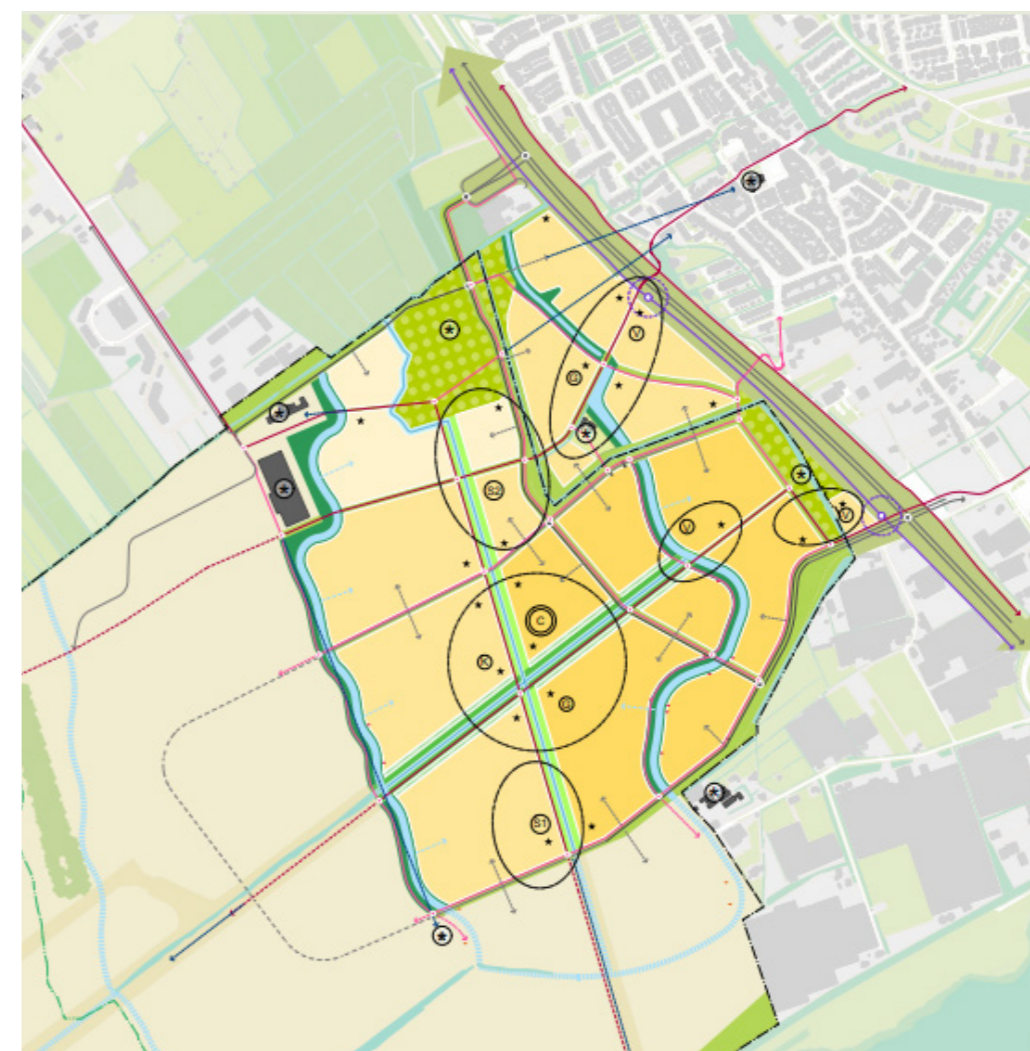
Context

ontwikkeling Mient Kooltuin



Context

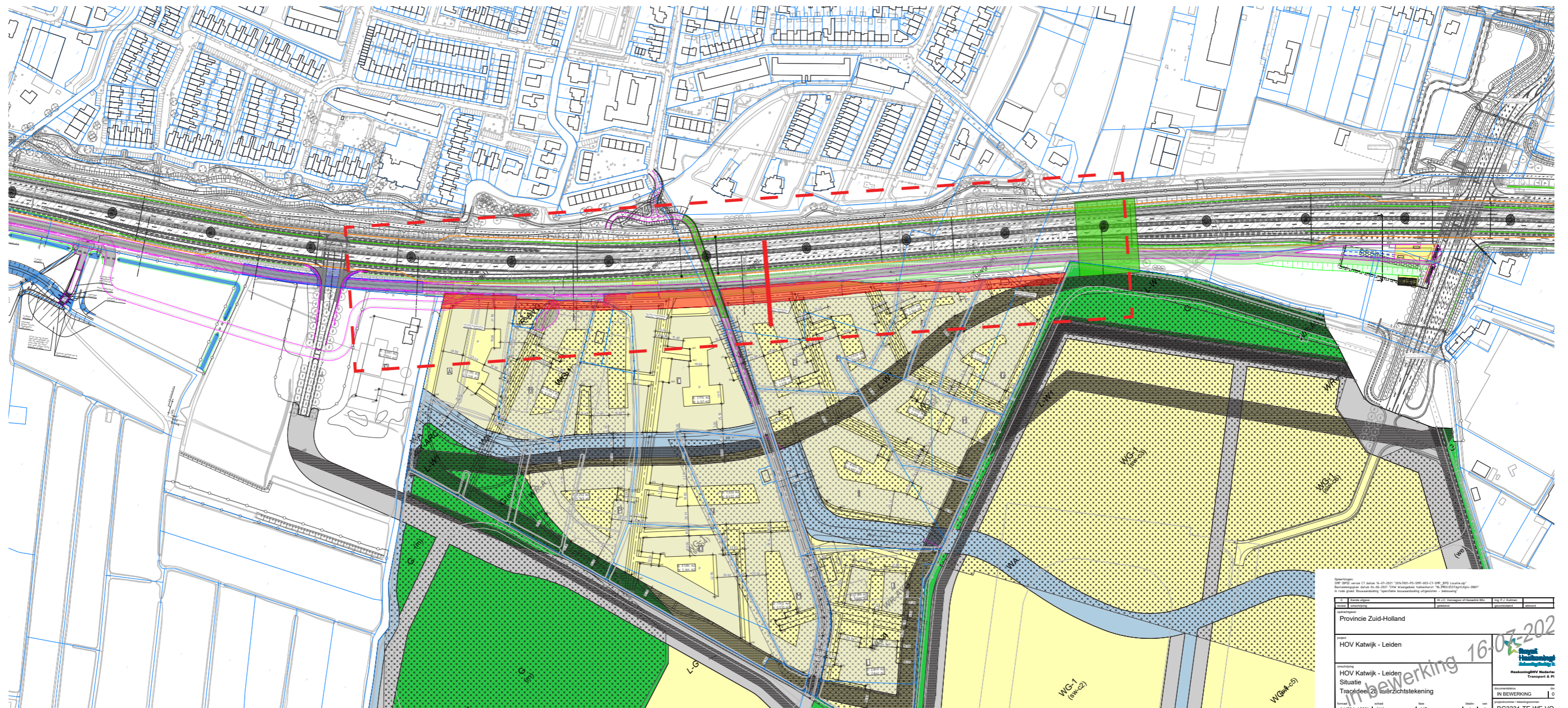
Ontwikkeling Valkenhorst



Landschappelijke inbedding en raamwerkkaart Valkenhorst - bron KCAP

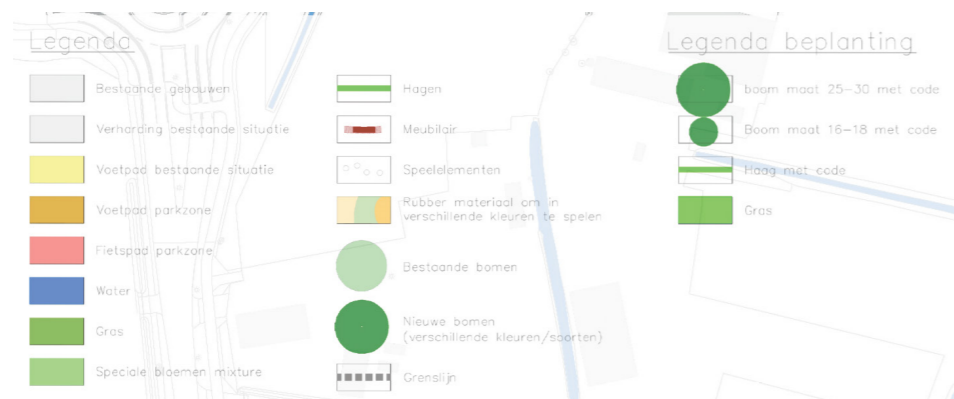
Context

Ontwikkeling Valkenhorst - HOV



Context

ontwikkeling parkzone Valkenburg



Belangrijkste conclusies

1. HOV doorsnijdt verschillende landschapstypen
2. status tracé HOV t.h.v. Valkenhorst is VO-fase en heeft beperkte ruimte
3. status tracé HOV t.h.v. Duinvallei is SO-fase vraagt nog om ontwerp ruimtelijke structuur met Duinvallei
4. HOV rijgt deelgebieden aan elkaar

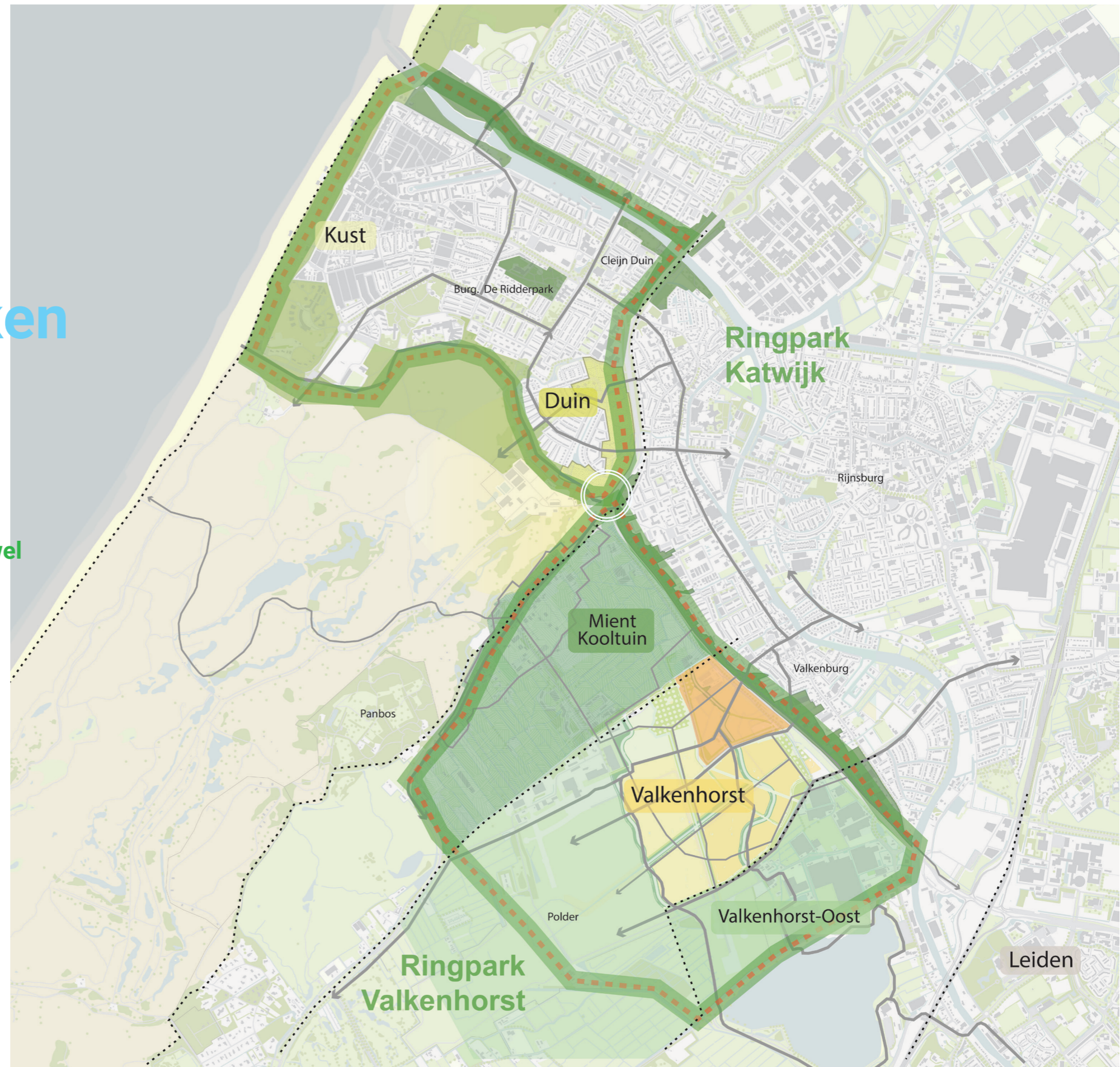
Visie

Realiseer Ringparken

Focus op Ringpark Katwijk (ca. 8km)

Focus op Ringpark Valkenhorst (ca. 9km)

Cruciale schakel N206-Wassenaarse weg zowel voor ecologie als recreatie



Als structuur voor landschap, recreatieve routes en ecologie

Visie

Fiets- en ecotunnel

realiseren recreatief rondje (8tje)

combineren met faunapassage

vergroten biodiversiteit en
soortenuitwisseling

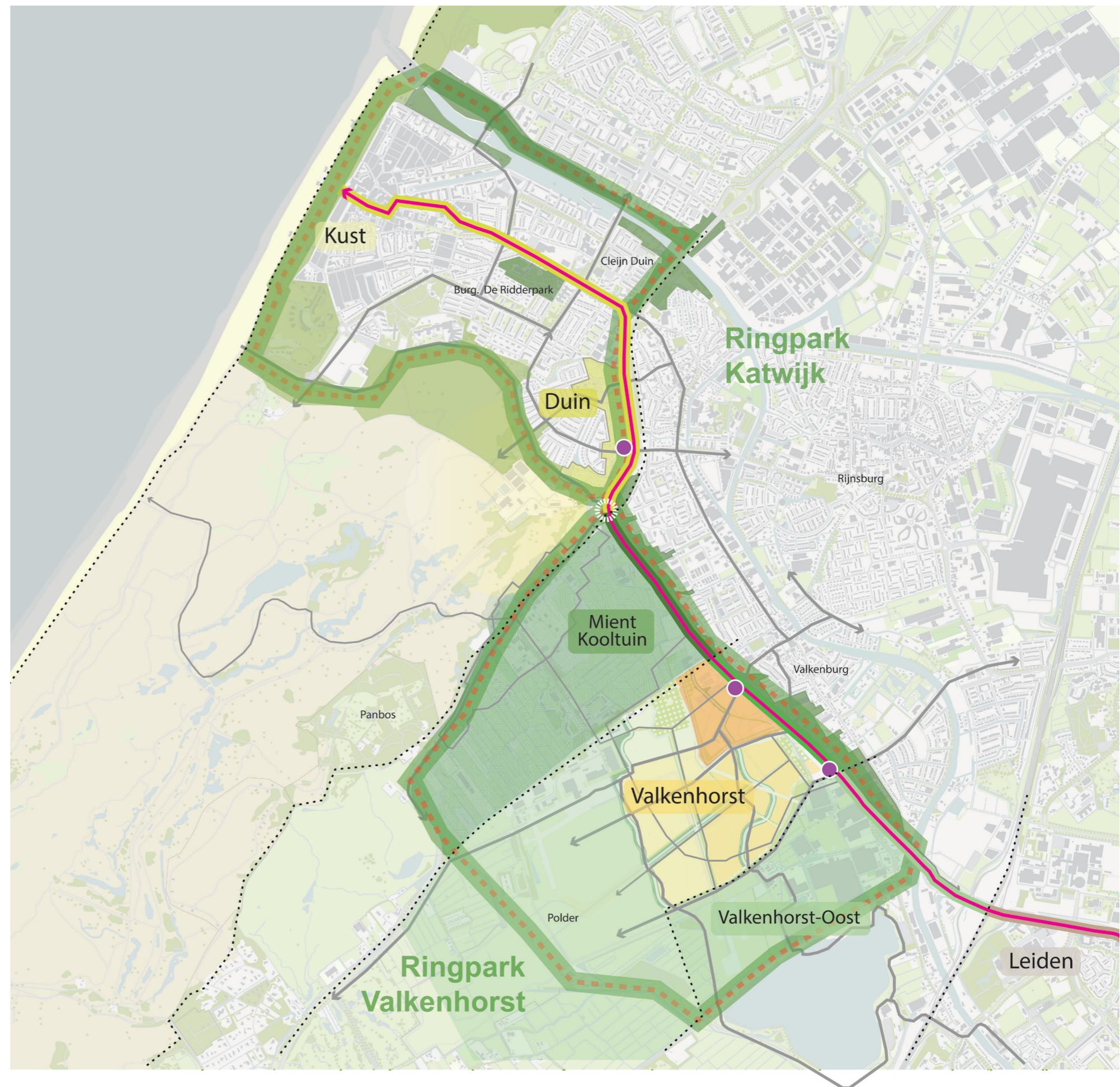


Visie HOV-lijn

input ringparken voor uitwerking
deelgebieden is leidend

- groenstructuur met recreatieve (vrijliggende paden) cruciaal bij Duin (westzijde HOV-tracé)
- maar niet ter hoogte van Mient Kooltuin, Valkenhorst, Valkenhorst-Oost.

de haltes(hubs) krijgen een eigen
identiteit



Visie

Naadloze route

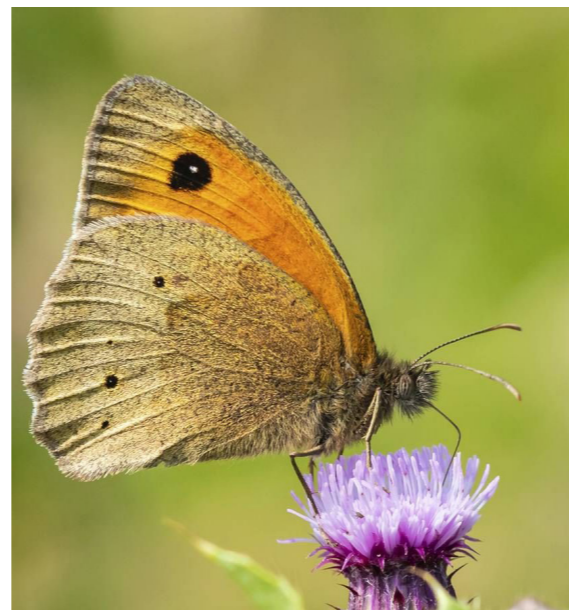
- Geleidelijke overgangen over het hele tracé (lengteprofiel)
- Gradiënten in het dwarsprofiel zo dat geen harde grenzen (eigendommen) ontstaan
- Eenduidige materialisatie in asfalt, objecten verlichting



Visie

Natuurinclusieve route

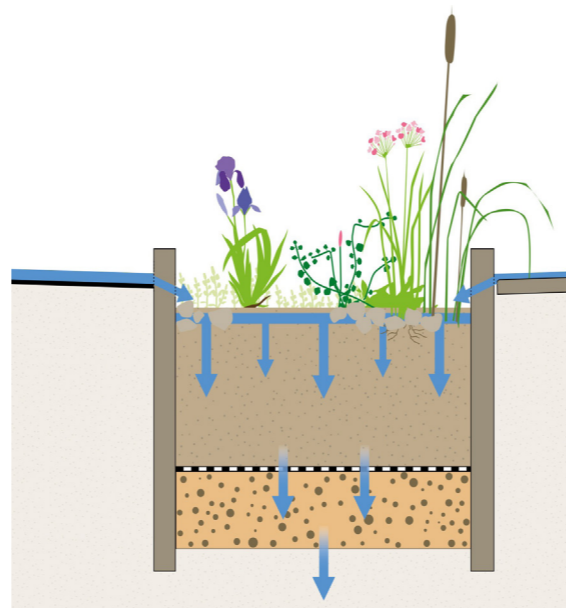
- Grassen, planten en struiken passend bij het landschapstype
- Insectenlinten en kleine zoogdierenzones
- Bijenhotele en natuurinclusieve passages



Visie

Klimaatbestendige route

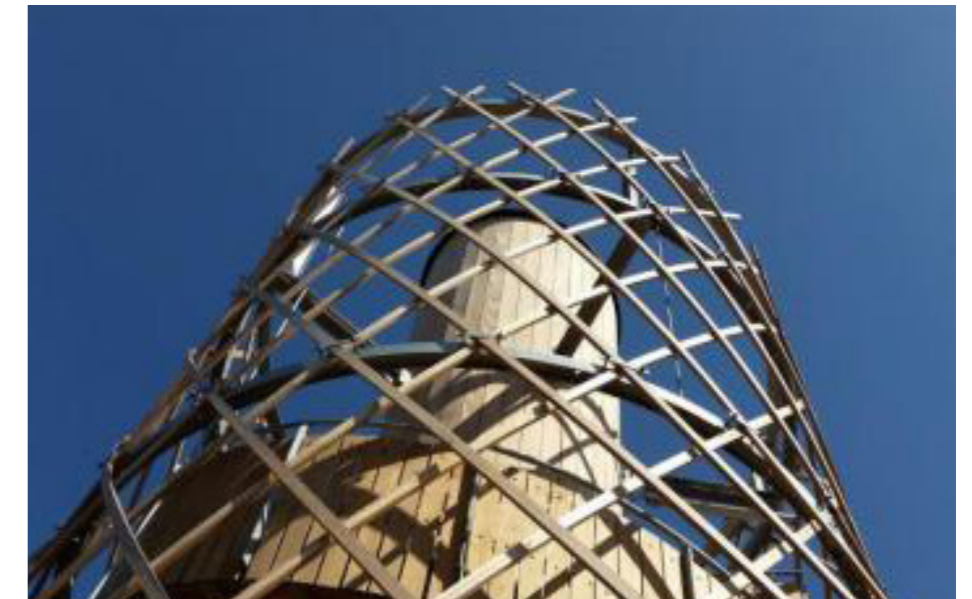
- Zoveel mogelijk vergroenen ipv verharden
- Klimaatlijn voor vasthouden van regenwater
- Inzigen water in bermen
- Watelement op het plein voor verkoeling in de zomer
- Grote bomen op het plein Valkenhorst



Visie

Herkenbare hubs

- Passend bij de vraag op die plek bijv. recreatieve hub, pleinhub, landschappelijke hub
- Begroeid met beplanting of ingepast door landscaping (a la parkeergarage Katwijk)
- Functies (pakketboxen, infocentrum, kluisjes, fietsparkeren) integraal ontwerpen



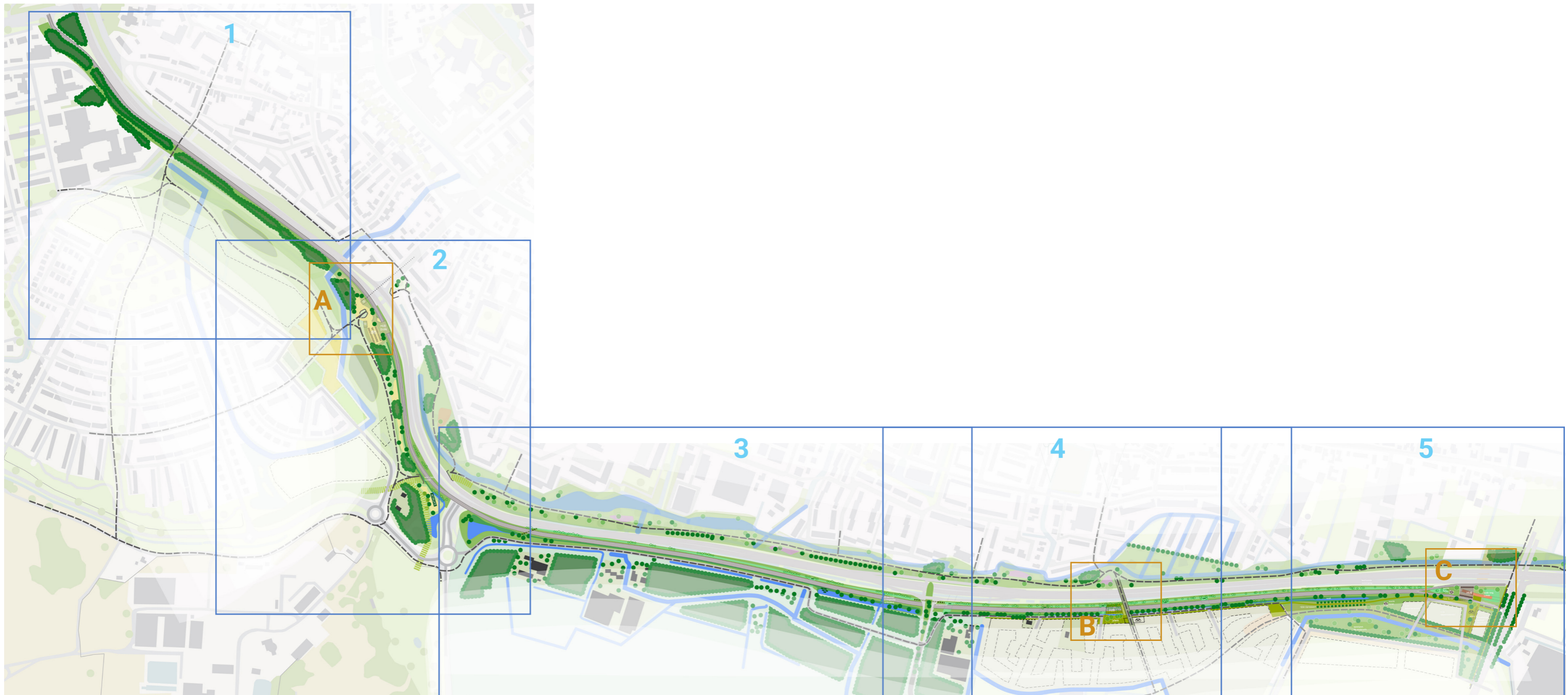


Uitwerking SO

landschappelijke inpassing HOV

Totale tracé

& deelgebieden



Deelgebied 1

Aansluiting Zeeweg



Deelgebied 2

Duinvallei



Deelgebied 3

Mientkooltuin



Deelgebied 4

Valkenhorst



Deelgebied 5

Limespark



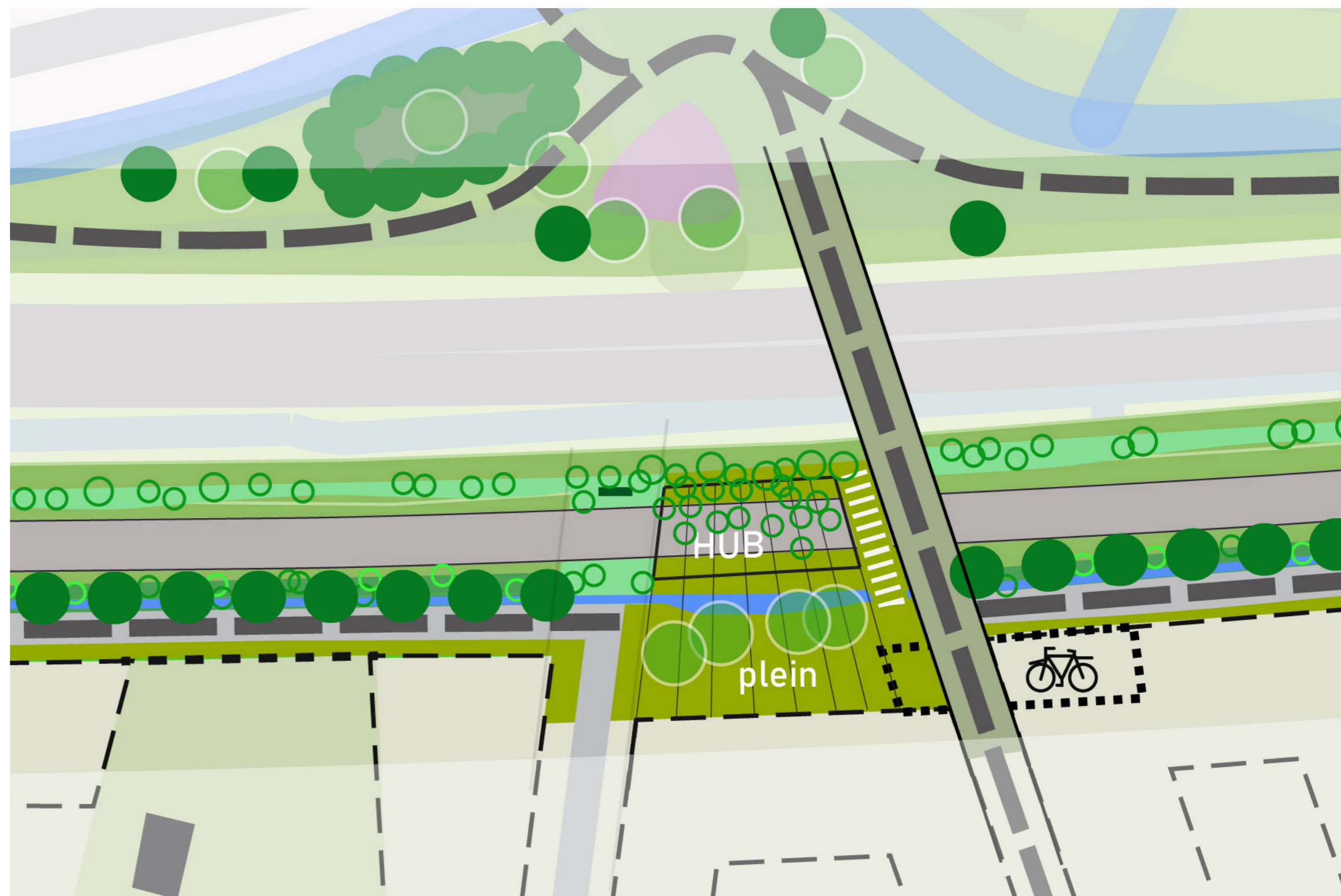
Deelgebied A

Hub Duinvallei



Deelgebied B

Hub Valkenhorst



Deelgebied C

Hub Limespark

