

Ruimte voor windenergie

Mogelijkheden en regels voor het opwekken van windenergie

De wereld staat voor een grootschalige energietransitie, waarbij het verminderen van de CO₂-uitstoot een belangrijke internationale doelstelling is. Ook Nederland draagt haar steentje bij en doet dit aan de hand van het Klimaatakkoord uit 2019. De provincie Zuid-Holland sluit zich hierbij aan, onder andere door nog meer in te zetten op windenergie.

Zoekgebieden

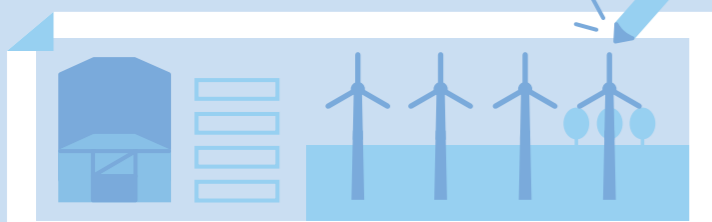


De provincie telt zeven **Regionale Energieregio's**. Dit zijn samenwerkingsverbanden van gemeenten, provincie, waterschappen, bedrijfsleven en maatschappelijke organisaties.

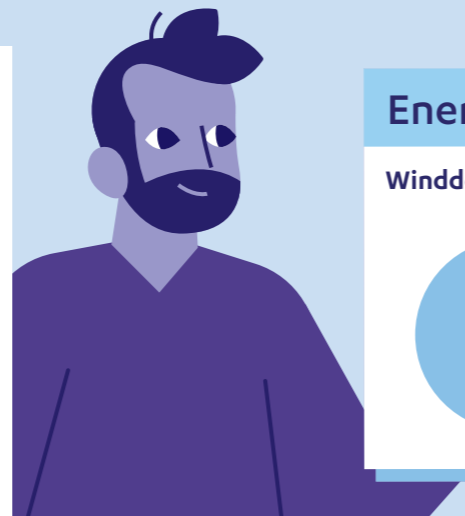
Zij hebben binnen Zuid-Holland **zoekgebieden** aangewezen, waarbinnen ruimte gevonden moet worden voor het opwekken van duurzame energie. Vanuit de RES Alblasserwaard is de zoeklocatie Avelingen toegevoegd aan de omgevingsverordening. De provincie heeft bij het besluit over de RES1.0 zoekgebieden voor nieuwe wind-locaties in het Groene Hart uitgesloten. Voor windenergie wordt gekeken naar **verruiming van bestaande locaties**.

Ontwerpend onderzoek

Vanuit het participatieproces van de Regionale Energieregio's starten we **ontwerpend onderzoek naar windlocaties** met extra oog voor **landschap** en **ruimtelijke kwaliteit**. We kijken onder andere naar:

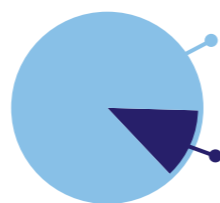


Toekomstige opstellingen grote en middelgrote turbines.



Energieakkoord

Winddoelstelling Rijk en provincies voor 2023



6000 MegaWatt windenergie in Nederland

735,5 MegaWatt windenergie in Zuid-Holland



Locaties windenergie Zuid-Holland

- Aangewezen locatie
- Nieuwe locatie

Richtlijnen voor plaatsing windturbines

Bij turbines tot 45 meter oordeelt de gemeente over plaatsing windturbines, rekening houdend met het omringende landschap en haar cultuurhistorische, ecologische en recreatieve waarden. Wel kan de provincie haar zienswijze indienen. De provincie oordeelt over plaatsing van windturbines die hoger zijn dan 45 meter.



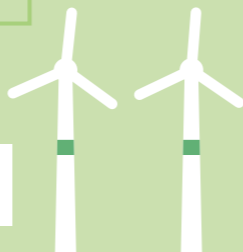
Circulaire opgave

Gemeenten hebben een opruimplicht na einde levensduur windlocatie. Bij de ontmanteling wordt gefocust op hergebruik grondstoffen en materialen.



Mag overal.

< 15 meter



- In bestaand dorp- en stadsgebied.
- In glastuinbouwgebied.
- Op bedrijventerreinen.

< 45 meter



- Geconcentreerd plaatsen om versnippering te voorkomen.
- Voorkeur voor opstelling in lijnen, in samenhang met bestaande infrastructuur.
- Bij grootschalige bedrijvigheid met hoge energievraag.
- Als scheidslijn tussen land en water bij rivieren.
- Langs grootschalige infrastructuur als snelwegen.

> 45 meter

