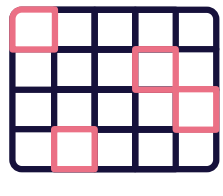




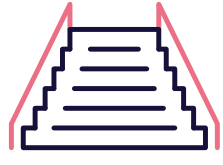
Het gerenoveerde provinciehuis
Klaar voor de toekomst.

Circulair materiaalgebruik

Bij de oorspronkelijke bouw is veel gebruik gemaakt van kwalitatief hoogwaardige materialen. Het skelet van het gebouw en oorspronkelijke materialen zijn daarom zoveel mogelijk behouden of opnieuw gebruikt. Zo is verspilling tijdens de renovatie zoveel mogelijk beperkt gebleven.



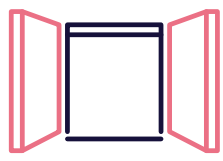
707 tegels uit de oude binnentuin zijn teruggeplaatst op de tweede etage



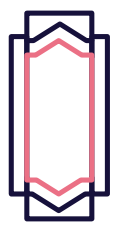
De kenmerkende **trappenhuizen** en delen van originele **vloeren** zijn behouden



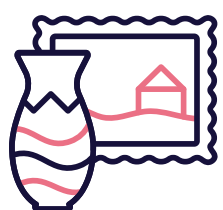
De vloer van de evenementenzaal is gemaakt van **gerecycled bouwafval** en o.a. schelpen



De markante **deuren van de Statenzaal** zijn nog steeds terug te vinden



De oorspronkelijke **lichtarmaturen** (lampen) hebben opnieuw een plek gekregen



63 kunststukken uit de collectie hebben weer een passende plek in het pand

