

# Presentatie Geluidsscherm Tranendal

21 februari 2023



provincie  
Zuid-Holland

R·NET

 Katwijk



# Programma

1. Voorstellen en doel van de avond
2. Proces tot nu toe en uitgangspunten
3. Beantwoording openstaande vragen
4. Ontwerp geluidsschermb
5. Inpassing geluidsschermb
6. Groenstrook Baron van Wassenaarlaan
7. Vervolgproces
8. Mogelijkheid tot vragen



# 1. Voorstellen

- **Joris Gouman:** **Omgevingsmanager PZH**
- Frans Streefland: Technisch manager PZH
- Margien Timmer: Communicatieadviseur PZH
  
- Yanick Bruggeman: Projectleider gemeente Katwijk
- Marlies Hulshof: Communicatieadviseur Katwijk
  
- **Thomas te Lintel Hekkert:** **Omgevingsmanager RHDHV**



# 1. Doel van de avond

- Welke type geluidsscherm gaan we plaatsen?
- Hoe past het geluidsscherm in de omgeving?



## 2. Proces tot nu toe (1/2)

- N206 op lange lijst geluidsknelpunten van Actieplan Geluid van PZH
- Eerste informatieavond busbaan Duinvallei 28 sep 2021
  - Oproep omgeving tot meer groen en geluidwerende maatregelen
- PZH en gemeente hebben samen besloten deze meekoppelkans op te pakken door uitwerking van geluidswerende maatregelen aan kant Tranendal
- Onderzoek Actieplan Geluid: Rustbeleving Tranendal
- Gesprekken met verschillende partijen en belanghebbenden



## 2. Proces tot nu toe (2/2)

- Mei 2022: een eerste verkennende avond met vier varianten
- November 2022: nadere toelichting over de vier varianten en inpassing ervan. Voorkeur voor variant 1 uitgesproken evenals aandacht voor groen.
- Nov – feb. 2023: nadere uitwerking van variant 1 op gebied van inpassing en geluidsschermb



## 2. Uitgangspunten (1/3)

- Geluidsberekeningen uitgevoerd voor 2032 inclusief Valkenhorst
- Getoonde dB's hebben betrekking op 2032
- Getoonde dB's zijn een gemiddeld geluidniveau – afkomstig van N206 - over een heel jaar
- Vertrekpunt is behalen van een minimale afname van 5 dB. Een afname van 5dB is goed hoorbaar.
- Aanvullend proberen we een reductie tot een geluidsbelasting van 55 á 60 dB te behalen. In sommige gevallen betekent dit een afname van 10dB of meer
- Vanuit Actieplan Geluid is de streefwaarde max 55 dB op 4,0 meter hoogte
- Door het hoogteverloop van de N206, ligging van de woning en afstand van de woningen ten opzichte van de N206 kan het resultaat per woning verschillen



## 2. Uitgangspunten (2/3)

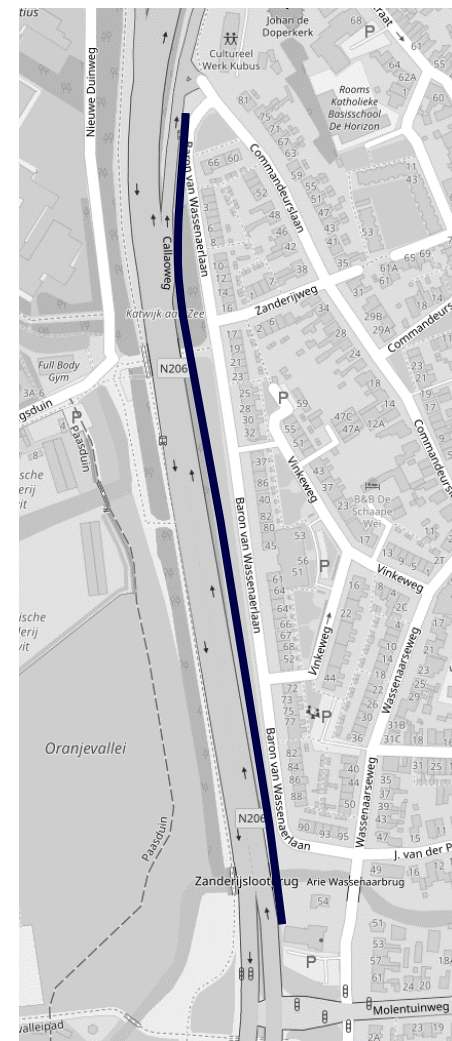
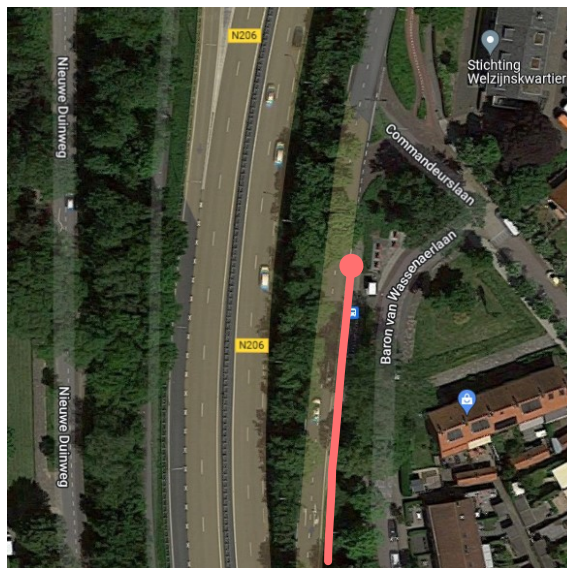
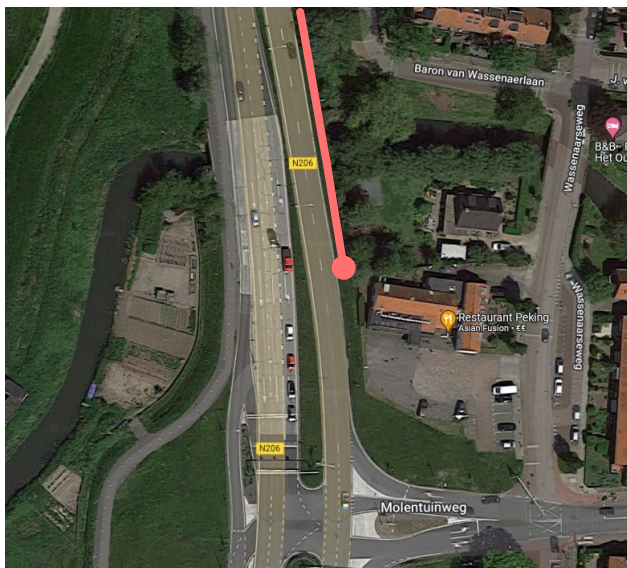
- Eis: minimale afname van 5dB, wenselijk is geluidsbelasting tussen 55 en 60 dB
- Alle varianten behalen dit gewenste resultaat, Variant 2 voldoet niet aan streefwaarde actieplan geluid, variant 1,3 en 4 voldoen deels.
- De getoonde dB waarden zijn waarden op 1,5m ten opzichte van maaiveld

Meetlocatie	Zonder scherm	Variant 1	Variant 2	Variant 3	Variant 4
A: BvW 1-8	66 dB	54 dB	58 dB	54 dB	54 dB
B: BvW 47-58	62 dB	50 dB	54 dB	50 dB	50 dB
C: BvW 90	67 dB	56 dB	59 dB	55 dB	56 dB
D: BvW 95	63 dB	55 dB	57 dB	55 dB	55 dB



## 2. Uitgangspunten (3/3)

- Positionering geluidsscherm



# 3. Beantwoording openstaande vragen





- Tijdens de informatieavond in november zijn diverse vragen gesteld. Dit betreft de volgende vragen:
  - A. Waarom loopt het scherm niet door tot voorbij Wassenaarseweg 50A?
  - B. Kan het geluidsscherm worden voorzien van zonnecellen?
  - C. Kan het geluidsscherm worden voorzien van een afdak?
  - D. Wat is het effect bij een maximaal scherm van 4,0 meter hoogte?
  - E. Van welk materiaal wordt het scherm gemaakt?

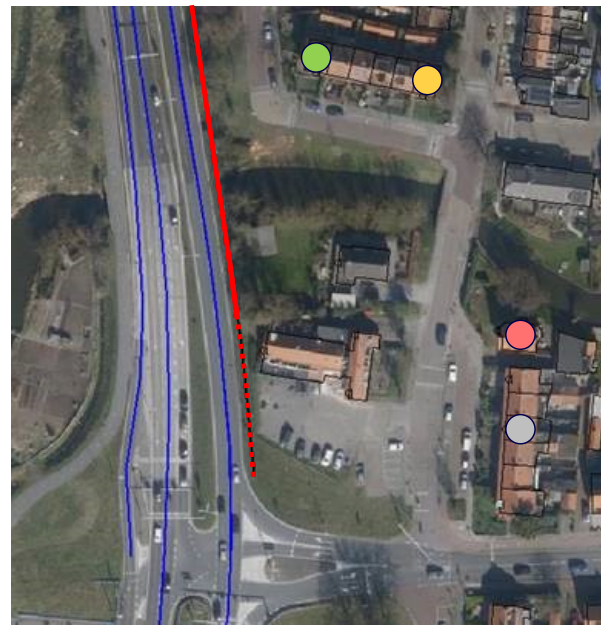


### 3.

## A: Wat is het effect van een langer scherm?

Het belangrijkste bij de plaatsing van het scherm betreft de effectiviteit op de woningen. Dit effect weegt niet op tegen de kosten. Daarnaast is vooral een positief effect zichtbaar voor woningen die reeds de streefwaarde halen

Meetlocatie	Huidige situatie	Rode lijn	Rode Stippellijn
 BvW 90	67 dB	55 dB (-12)	54 dB (-1)
 BvW 95	66 dB	55 dB (-11)	52 dB (-3)
 W'weg 51	62 dB	59 dB (-3)	59 dB (-)
 W'weg 57	62 dB	61 dB (-1)	60 dB (-1)



### 3.

## B: Kan het geluidsscherm worden voorzien van zonnecellen?

Dit is niet mogelijk bij de keuze voor een scherm op een barrier vanwege de veiligheid bij met name aanrijdingen van het scherm. Zonnecellen zouden wel mogelijk zijn bij een variant waarbij het scherm achter een geleiderail wordt geplaatst. Vanuit ruimtelijk inpassing en behoud van bestaande bomen is dit hier niet wenselijk.



### 3.

## C: Kan het geluidsscherm worden voorzien van een afdak?

Dit is niet mogelijk bij de keuze voor een scherm op een barrier vanwege de doorrijdveiligheid bij een afdak. Dit zou wel mogelijk zijn bij een variant waarbij het scherm achter een geleiderail wordt geplaatst. Vanuit ruimtelijke inpassing en behoud van bestaande bomen is dit hier niet wenselijk. Het effect van een afdak levert overigens maximaal 1 á 2 dB extra op.



### 3.

## D: Wat is het effect bij een maximaal scherm van 4,0 meter hoogte? (1/2)

Het effect is beperkt en op sommige locaties zelf 0. Verhoging van het scherm gaat ten koste van het budget voor groeninrichting in de Baron van Wassenaarlaan. Daarnaast is vooral een positief effect zichtbaar voor woningen die reeds de streefwaarde halen

Meetlocatie	Zonder scherm	Variante 1 scherm 3,0 meter hoog	Variante 1a scherm 4,0 meter hoog
A: BvW 1-8	66 dB	54 dB (-12)	51dB (-3 dB)
B: BvW 47-58	62 dB	50 dB (-12)	48dB (-2 dB)
C: BvW 90	67 dB	55 dB (-10)	54dB (- 1 dB)
D: BvW 95	63 dB	55 dB (-8)	55dB (0 dB)

### 3.

## D: Wat is het effect bij een maximaal scherm van 4,0 meter hoogte? (2/2)

De onderkant van het scherm, de barrier, dient te voldoen aan de provinciale veiligheidseisen. Het gedeelte boven de barrier is nog verschillend vorm te geven. Het streven is een veilig en duurzaam scherm dat past binnen het budget.



# 4. Ontwerp geluidsschermb

- Variant 1: geluidsschermb op een barrierr





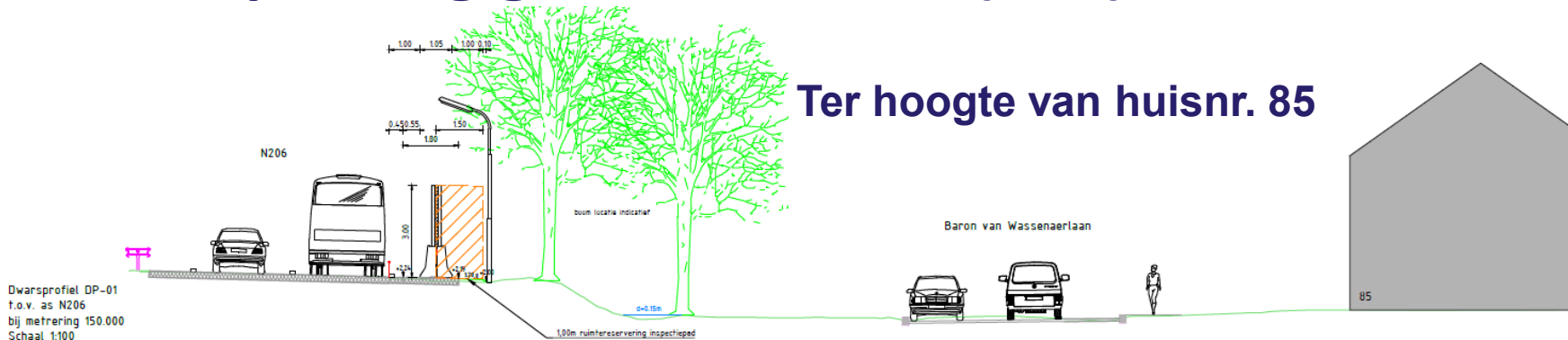
# 5. Inpassing geluidsschermb (1/4)

## Uitgangspunten inpassing variant 1

- Geluidsschermb moet worden ingepast in bestaande omgeving
- Impact op bestaande omgeving minimaliseren
- Geluidsschermb zo dicht mogelijk langs N206
- Inspectiepad achter geluidsvoorziening is 1,0 meter voor beheer en onderhoud
- Afstand tussen de geleiderail en N206 is 1,0 meter vanwege veiligheid
- Te realiseren binnen beschikbaar budget
- Te kappen bomen minimaal 1 op 1 compenseren

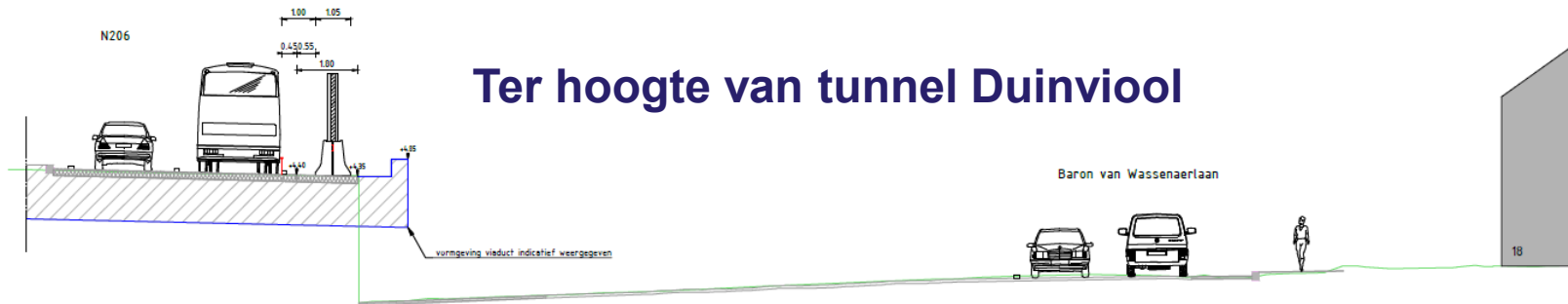


# 5. Inpassing geluidsscherm (2/4)



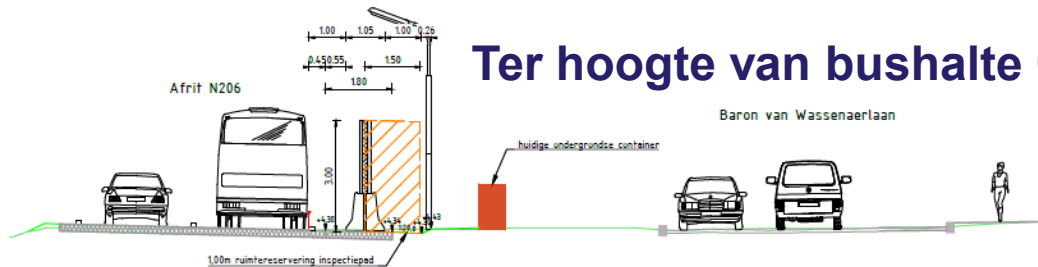
# 5. Inpassing geluidsscherm (3/4)

## Ter hoogte van tunnel Duinviool



Dwarsprofiel DP-05  
f.o.v. as N206  
bij metreering 461.372  
Schaal 1:100

## Ter hoogte van bushalte Callaoweg



Dwarsprofiel DP-07  
f.o.v. as N206  
bij metreering 631.028  
Schaal 1:100

## 5. Inpassing geluidsscherm (4/4)

- Aantal te kappen bomen op basis van eerste uitwerking
- Optimalisatie is eventueel mogelijk waardoor aantal te kappen bomen positiever uitvalt
- Naast compensatie worden ook bestaande gaten aangevuld met nieuw groen zodat het zicht op het scherm wordt geminimaliseerd

Variant	10-20 cm	20-30 cm	> 30 cm	Totaal
<b>Bestaand aanwezig</b>	<b>218</b>	<b>110</b>	<b>77</b>	<b>405</b>
Variant 1 (nov 2022)	29	15	6	50
Variant 1 (jan 2023)	9	3	1	13



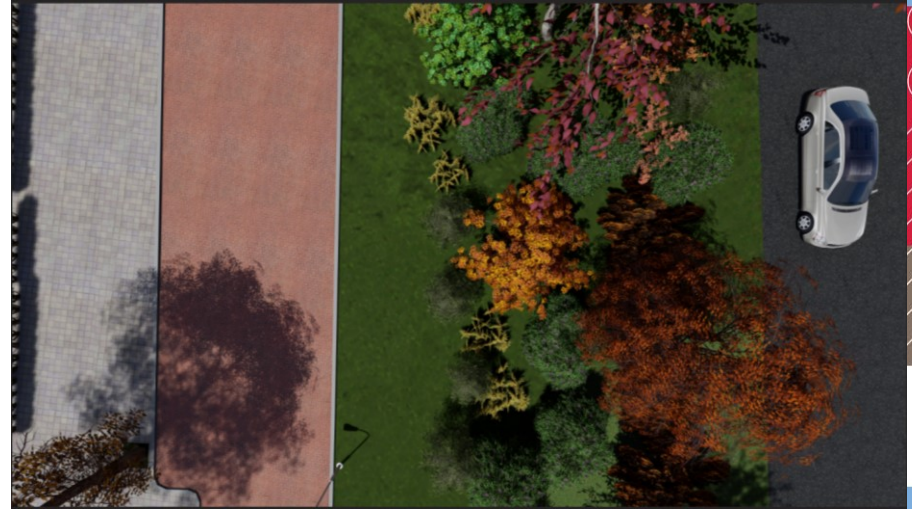
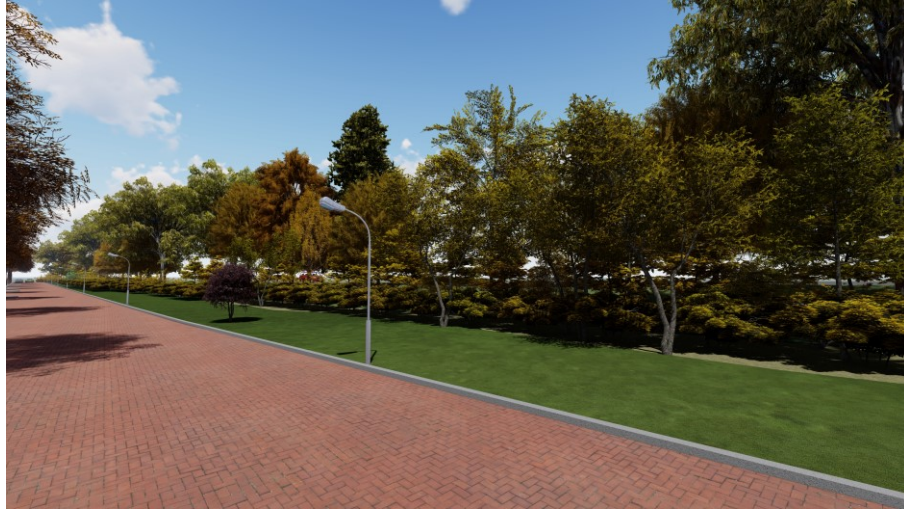
# 6. Groenstrook Baron van Wassenaerlaan (1/5)

- Binnen het budget voor dit deelproject is op dit moment ruimte voor een geluidsscherm, groenoptimalisatie en verbetering groenstrook Baron van Wassenaarlaan.
- Invulling van de groenstrook zal in samenspraak met de gemeente worden vormgegeven.
- Op de volgende twee dia's, twee mogelijkheden:
  1. Inrichting vanuit huidig beeld, versterken van huidige groen
  2. Inrichting vanuit duurzaamheid, passend bij de huidige omgeving



# 6. Groenstrook Baron van Wassenaerlaan (2/5)

## Bestaande situatie



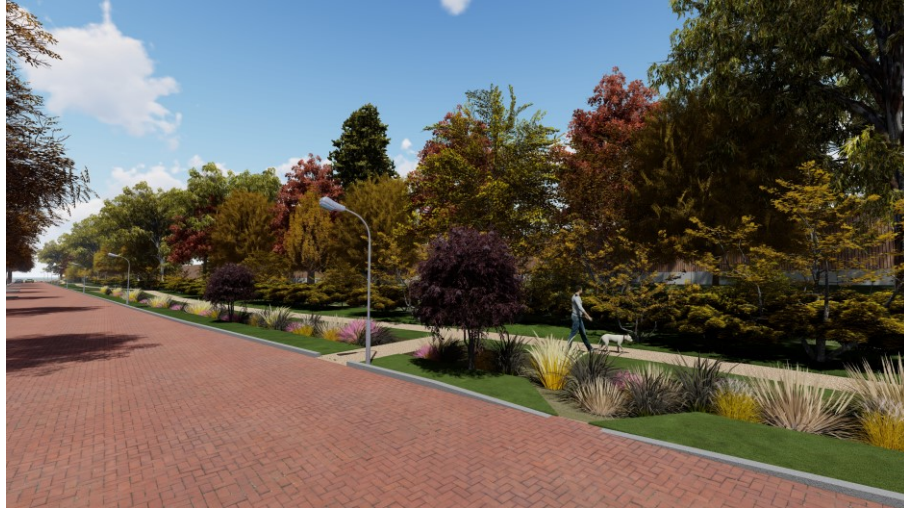
# 6. Groenstrook Baron van Wassenaerlaan (3/5)

## Optie 1



# 6. Groenstrook Baron van Wassenaerlaan (4/5)

## Optie 2





# 6. Groenstrook Baron van Wassenaerlaan (5/5)



Optie 1



Optie 2



## 7. Vervolg

- Q1 en Q2 2023: Verkennen optimalisatie ontwerp
- Q2 2023: Keuze geluidsscherm en omgeving vastgesteld door provincie en gemeente Katwijk
- 2023: vergunningsaanvraag geluidsscherm
- Plaatsing geluidsscherm eind 2024/ begin 2025



# 8. Vragen?

