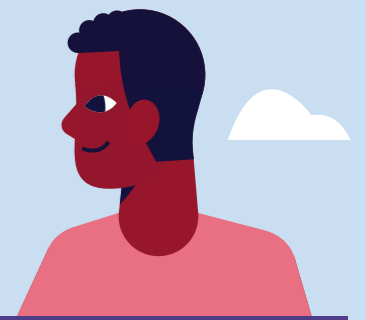


Warmte: welke bron kiezen?

Afwegingskader voor duurzame warmte

Voor warmte in gebouwen en kassen kun je alle energiesoorten gebruiken. Daarom is er veel te kiezen. Elke keuze heeft verschillende gevolgen. Niet elke keuze is even gunstig voor het ruimtegebruik, de portemonnee en de toekomstige mogelijkheden. De beste keuzes versnellen de transitie, minimaliseren de kosten en beperken de impact op de leefomgeving.

Om de keuzes inzichtelijk te maken heeft de provincie een **afwegingskader** opgesteld. Alle potentiële warmtebronnen staan hierin. Zo kunnen weloverwogen keuzes worden gemaakt en maak je het beste gebruik van de mogelijkheden die onze provincie heeft.



Voorbeelden warmtebronnen

Passend energiebesparen	Direct inzetbare warmte	Op te waarderen warmte	Hoogwaardige warmte	Warmtebron	Toekomstbestendigheid	Betaalbaarheid			Impact ruimte	
						Gebruiker	Maatschappelijk		Impact ruimte	
							Aanleg	Exploitatie	Bovengronds	Ondergronds
	80°C tot 120°C	15°C tot 40°C	>150°C	Restwarmte van processen	In potentie beschikbaar	€	€	€	Bovengronds	Ondergronds
				Diepe aardwarmte	Groot, bij industrie	Gemiddeld	Gemiddeld	Zeer beperkt	Beperkt	Hoog
				Restwarmte van datacenters	Groot, regionaal	Gemiddeld	Gemiddeld	Beperkt	Beperkt	Hoog
				Aquathermie	Beperkt, lokaal	Gemiddeld	Hoog	Beperkt	Gemiddeld	Hoog
				Groene waterstof	Groot, lokaal	Gemiddeld	Zeer hoog	Beperkt	Gemiddeld	Hoog
				Elektriciteit (weerstandverwarming)	Zeer beperkt	Hoog	Hoog	Zeer hoog	Zeer hoog	Zeer beperkt
					Groot, begrensd	Hoog	Zeer hoog	Hoog	Zeer hoog	Beperkt

Er moet ruimte gevonden worden voor:

Ondergronds netwerk

Bovengrondse onderdelen

