



provincie **HOLLAND**
ZUID

Conceptverslag

Ontwerpatelier N207 Zuid

Contact

n207@pzh.nl

Datum

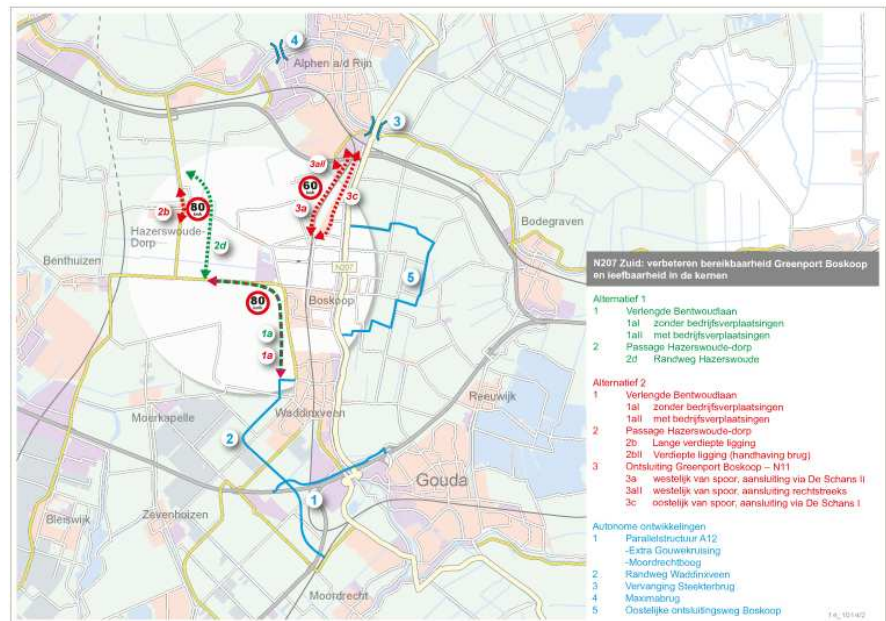
21 juli 2014

Resultaten ontwerpatelier Verlengde Bentwoudlaan – dd. 12 mei 2014

Project N207 Zuid: Verbeteren bereikbaarheid en leefbaarheid van Greenport Boskoop-West

Waarom bereikbaarheid en leefbaarheid verbeteren

De Greenport Boskoop is een belangrijk gebied voor gemeenten Alphen aan den Rijn, Waddinxveen en voor de provincie Zuid-Holland. De Greenport is goed voor de economie en werkgelegenheid in de regio. De Greenport moet daarom goed bereikbaar zijn en blijven. Tegelijkertijd gaan veel wegen door de kernen waarbij de leefbaarheid in de kernen net zo belangrijk is. Veel van het verkeer gaat nu over de bestaande (provinciale) wegen door de kernen. Een deel van deze wegen is nu al niet op berekend op al dat verkeer. Dit zorgt voor files en verminderde leefbaarheid langs deze wegen in Waddinxveen, Boskoop en Hazerswoude-Dorp. Door economische en ruimtelijke ontwikkelingen in de toekomst wordt dit probleem alleen maar groter.



Inleiding en doel ontwerpatelier

De twee mogelijke maatregelen voor de passage Hazerswoude-Dorp zijn onderdeel van de planstudie die de provincie samen met gemeenten uitvoert om de bereikbaarheid en leefbaarheid van Greenport Boskoop-West te verbeteren. Het doel van het ontwerpatelier was om gezamenlijk na te denken hoe we deze varianten kunnen verbeteren. Het ontwerpatelier was niet bedoeld om aan te geven of u vóór of tegen de ideeën of één van de twee maatregelen bent. Aan de uitkomsten uit de ontwerpateliers kunnen geen rechten worden ontleend. Wij gebruiken uitkomsten niet om de deelnemers later in het proces met hun eerdere uitspraken te confronteren. De ontwerpateliers zijn vrijblijvend en puur bedoeld als actieve consultatie van de direct betrokkenen.

Inleiding

Aan het ontwerpatelier op donderdagavond 12 mei 2014 deden 16 bewoners mee. Aan het eind van deze avond zijn de belangrijkste aandachtspunten opgesomd. Deze punten staan hieronder kort beschreven. Vervolgens leest u per deelonderwerp welke aandachtspunten aan de orde zijn geweest.

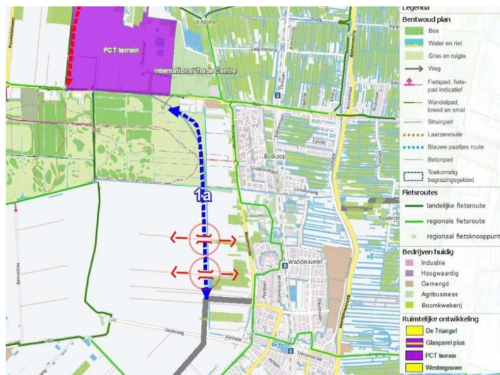
Belangrijkste aandachtspunten

Aan de twee tafels van het ontwerpatelier zijn de volgende aandachtspunten aan de orde gekomen. De aandachtspunten staan in willekeurige volgorde.

- Oversteken van agrariërs vs. parallelweg en mogelijke clustering van dwarsverbindingen.
- Aansluiting ITC/PCT op Hoogeveenseweg.
- Parallelweg bestemmingsverkeer Noordeinde.
- Ruimte en veiligheid voor wandelaars en fietsers.
- Plaats van de rotondes en de aansluiting met lokale wegen.
- Geluid, vervuiling en verlichting van de wegen.
- Nut en noodzaak en algemene opmerkingen.

Reacties en suggesties oversteken van agrariërs vs. parallelweg en mogelijke clustering van dwarsverbindingen:

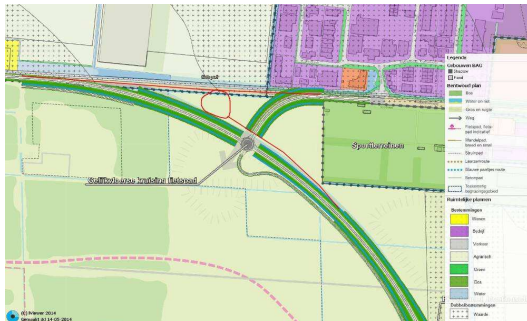
- Reactie: De geplande fietstunnel volstaat niet voor de agrariërs.
- Reactie: De druk en overlast van landbouwverkeer op het Noordeinde zal toenemen.
- Suggesties: Vergelijk de kosten van een parallelweg plus de verhuizing van vijf bedrijven met de kosten van twee of drie fiets-/landbouw tunnels of bruggen.



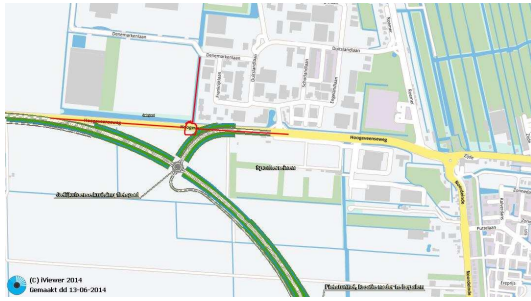
Figuur 1: Kruisingen Verlengde Bentwoudlaan (rode pijlen)

Reacties en suggesties aansluiting ITC/PCT op Hoogeveenseweg

- Suggestie: Een nieuwe aftakking naar het ITC.
- Suggestie: Noordelijke rotonde (met aansluiting op de Hoogeveenseweg) meer naar het westen plaatsen, dichterbij het ITC/PCT. [Figuur 1 en 2].



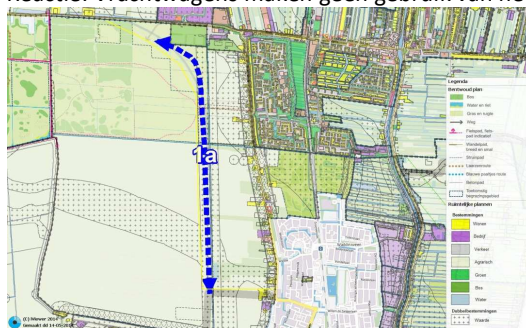
Figuur 2: Rotonde Hoogeveenseweg (zie rode lijn)



Figuur 3 Alternatief voor Ontsluiting PCT (zie rode lijn)

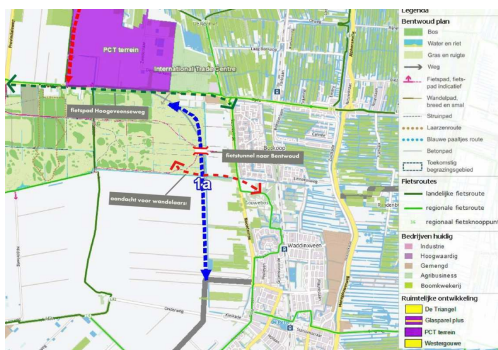
Reacties en suggesties parallelweg bestemmingsverkeer Noordeinde

- Suggestie: Een parallelweg voor bestemmingsverkeer langs de Verlengde Bentwoudlaan.
- Reactie: Bedrijfsverplaatsing zorgt voor minder landbouwwerkeer op Noordeinde.
- Reactie: Vrachtwagens maken geen gebruik van het Noordeinde en dan vervolgens de Zijde.



Figuur 1 Parallelweg

Reacties en suggesties ruimte en veiligheid voor wandelaars en fietsers



Figuur 6 Mogelijkheden voor fietsers (rode pijl)

- Reactie: Houdt rekening met verkeersveiligheid van fietsers op rotondes.
- Suggestie: Geen rotonde of juist een hele grote rotonde op de Hoogeveenseweg.
- Suggestie: Houd rekening met overstekende wandelaars vanuit het Gouwebos naar het Bentwoud.
- Reactie: Kies voor fietstunnel ipv rotondes.
- Suggestie: Trek vanaf De Zijde binnendoor een fietspad in plaats van halverwege Noordeinde.
- Vraag: Wordt de weg verlicht? Antwoord: De kruispunten/rotondes in ieder geval wel.
- Suggestie: Twee ontsluitingen naar het Bentwoud, zodat dat mensen vanuit het zuiden niet zo ver moeten omfietsen.
- Reactie: Het nieuwe fietspad halverwege de Bentwoudlaan is inefficiënt, men moet te ver omfietsen.

- Suggestie: Nieuwe fietsroute langs de Karwei [figuur 7]. Er is dan geen fietspad langs de nieuwe provinciale weg meer nodig.
- Suggestie: Fietspad rechtdoor langs de Eerste Tocht, tevens te gebruiken voor auto's.

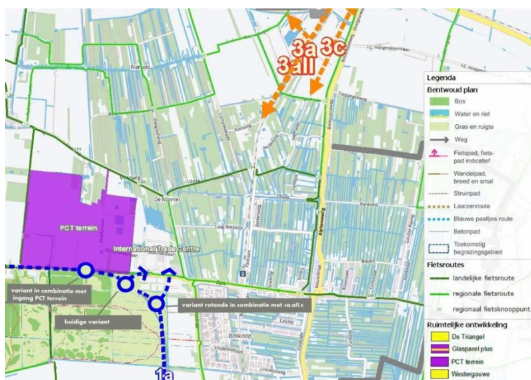


Figuur 7 Extra verbinding Bentwoud voor fietsers (rode lijn)

Reacties en suggesties plaats van de rotondes en de aansluiting met lokale wegen



Figuur 8 Aansluiting op Verlengde Bentwoudlaan



Figuur 9 Varianten op noordelijke aansluiting Verlengde Bentwoudlaan (blauwe pijlen)

De deelnemers bespreken verschillende alternatieven voor de noordelijke rotonde bij Boskoop. Reacties en suggesties:

- Reactie: Let op verkeersveiligheid voor fietsers bij rotonde ten zuiden van de sportvelden waarbij de Hoogeveenseweg is aangesloten via de Sportlaan.
- Reactie: Houdt rekening met toename verkeer naar traject 3.
- Suggestie: Maak combinatie met aansluiting ITC/PCT.

Reacties en suggesties geluid, vervuiling en verlichting van de wegen

- Suggestie: Beperk de verlichting van de weg om de huidige landschappelijke karakteristieken te behouden.
- Reactie: Maatregelen om de geluidshinder te beperken, zoals geluidschermen, tasten het open karakter van de polder aan.
- Suggestie: Bekijk verdiepte ligging van de weg.

- Reactie: Houdt rekening met extra geluidsbelasting voor woningen.
- Suggestie: Een groen geluidsscherm, met beplanting.

Nut en noodzaak en algemene opmerkingen

- Suggestie: Houd bij het onderzoek rekening met de economische crisis.
- Vraag: Wat gebeurt er met de gronden tussen Verlengde Bentwoudlaan en Noordeinde?
Antwoord gemeente: Dat blijft sierteelt en landbouw.