



provincie **HOLLAND**
ZUID

Conceptverslag

Ontwerpatelier N207 Zuid

Contact

n207@pzh.nl

Datum

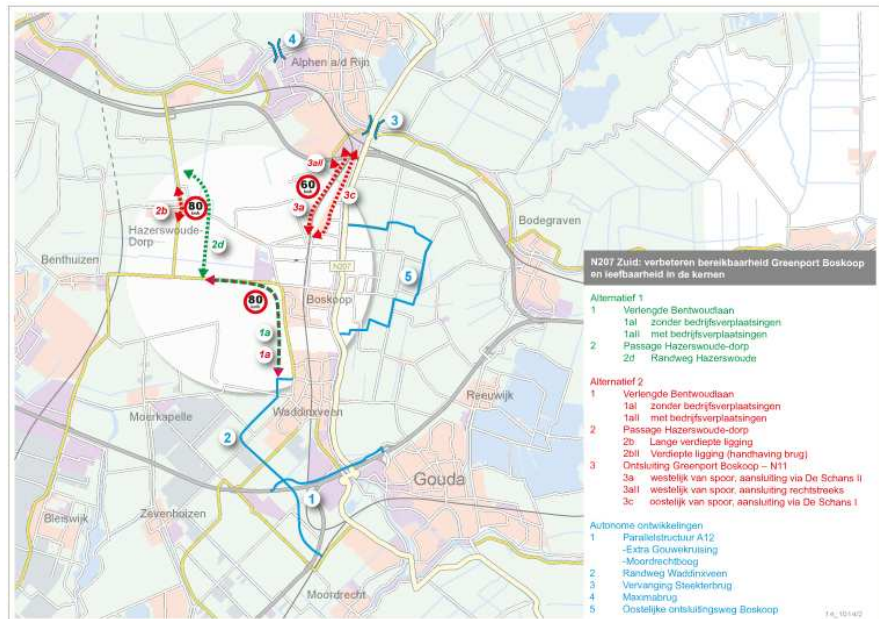
21 juli 2014

Resultaten ontwerpatelier passage Hazerswoude-Dorp – dd. 26 mei 2014

Project N207 Zuid: Verbeteren bereikbaarheid en leefbaarheid van Greenport Boskoop-West

Waarom bereikbaarheid en leefbaarheid verbeteren

De Greenport Boskoop is een belangrijk gebied voor gemeenten Alphen aan den Rijn, Waddinxveen en voor de provincie Zuid-Holland. De Greenport is goed voor de economie en werkgelegenheid in de regio. De Greenport moet daarom goed bereikbaar zijn en blijven. Tegelijkertijd gaan veel wegen door de kernen waarbij de leefbaarheid in de kernen net zo belangrijk is. Veel van het verkeer gaat nu over de bestaande (provinciale) wegen door de kernen. Een deel van deze wegen is nu al niet op berekend op al dat verkeer. Dit zorgt voor files en verminderde leefbaarheid langs deze wegen in Waddinxveen, Boskoop en Hazerswoude-Dorp. Door economische en ruimtelijke ontwikkelingen in de toekomst wordt dit probleem alleen maar groter.



Inleiding en doel ontwerpatelier

De twee mogelijke maatregelen voor de Passage Hazerswoude-Dorp maken onderdeel uit van de planstudie die de provincie samen met gemeenten uitvoert voor het verbeteren van de bereikbaarheid en leefbaarheid van Greenport Boskoop-West. Het ontwerpatelier waar u aan heeft deelgenomen had als doel om gezamenlijk na te denken hoe we de varianten kunnen verbeteren. Het ging er niet om JA of NEE tegen ideeën te zeggen of aan te geven of u voor of tegen een van de varianten bent.

Aan de uitkomsten uit de ontwerpateliers kunnen geen rechten worden ontleend. Wij gebruiken uitkomsten ook niet later in het proces om de deelnemers met hun eerdere uitspraken te confronteren. De ontwerpateliers zijn vrijblijvend en puur bedoeld als actieve consultatie van de direct betrokkenen.

Inleiding

Aan dit ontwerpatelier op maandagavond 26 mei 2014 deden dertig bewoners mee. Aan het eind van deze avond zijn de belangrijkste aandachtspunten opgesomd. Deze punten staan hieronder kort beschreven. Vervolgens leest u per deelonderwerp welke aandachtspunten aan de orde zijn geweest.

Belangrijkste aandachtspunten

Aandachtspunten bij 2d:

- Laat de Voorweg doorlopen en sluit deze niet aan op de 2d.
- 2d gaat ten koste van de natuur en het landschap.
- Leg 2d verdiept aan: dan zijn geen geluidsschermen nodig.
- Liever geen geluidsschermen: tast her landschap aan.
- De bodem is heel slap, hetgeen tot meerkosten leidt.
- Wat gebeurt er met de zuidelijke fietsroutes?

Aandachtspunten bij 2b:

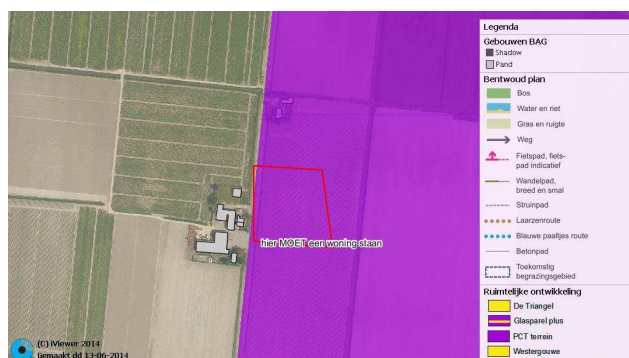
- Een gesloten tunnelbak voorkomt een tweedeling van het dorp en biedt kansen voor de dorpskern. Gesloten tunnelbak heeft de voorkeur.
- Open tunnel zou zorgen voor een opsplitsing van het dorp, meer fijnstof, twee jaar lang werkzaamheden en minder parkeerplaatsen.
- Aandacht voor ruimtebeslag in het dorp.
- Voor velen is sluipverkeer voorkomen een aandachtspunt
- Aandachtspunt tijdens de bouwfase is de bereikbaarheid, ook voor hulpdiensten.
- Fietsers scheiden van lokaal autoverkeer.
- Handhaaf het aantal parkeerplaatsen.

Reacties en suggesties algemeen

- Reactie: Nut en noodzaak van de plannen en de voorgestelde verkeersgroei.
- Vraag: Is er nog ruimte voor alternatieven? Reactie PZH: Nee, deze 2 combinatievarianten.
- PZH: Zoekt uit welke grondaankopen en taxaties er zijn.
- Reactie: Let op aanleg randweg in verhouding met HSL-traject.
- Reactie: Staan de kosten in verhouding tot de baten?
- Reactie: Effecten van 2b en 2d vanaf een tekening moeilijk te beoordelen.

Suggesties en reacties op variant 2d

- Reactie: Houdt rekening met inpassing van 2d in het landschap.
- Reactie: 2d wordt niet onderbroken door de Dorpsstraat en scheidt doorgaand verkeer van lokaal verkeer.
- Reactie: 2d gaat door wandel- en fietsgebied en vogelweidegebied.
- Suggestie: Sluit de wijk af via de "oude N209" ipv een aansluiting van de Voorweg op 2d.
- Reactie: Bekijk de mogelijkheden van een verdiepte ligging van 2d.
- Opmerking: Er ontbreekt een woning op de kaart die wel onder het nu geprojecteerde tracé van de omleidingsweg valt en dus weg zou moeten (figuur 1).
- Suggestie: Waardeer de N209 af, met eventueel aanvullende maatregelen (bijv. beweegbaar obstakel).



Figuur 1 Ontbrekende woning

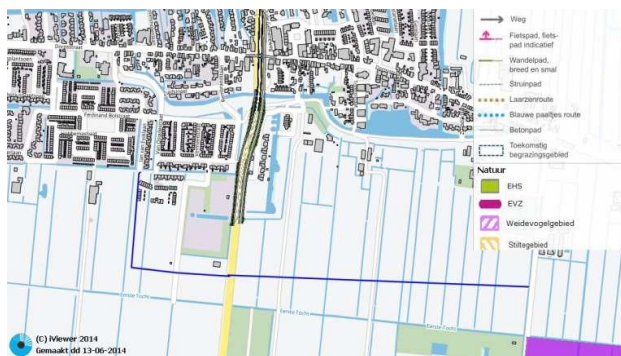
Rondweg 2d: suggesties en reacties

- Suggestie: Laat de fiets- en landbouwontsluiting bij het zuidelijk deel over de Middelweg lopen.
- Suggestie: Liever geen geluidsschermen om zo het dorpsgezicht en landschap te behouden.
- Suggestie: Goede landschappelijk inpassing van de rondweg.

- Reactie: Ronde tast aantrekkelijke landschap van Hazerswoude aan, kies voor een tunnel zonder aansluiting op de Voorweg. (figuur 3).
- Reactie: Deze variant is nadelig voor de bewoners aan de Oostvaart.
- Reactie: Grond is erg zacht. Houdt daar rekening mee.

Open tunnelbak (variant 2bII en 2b): suggesties en reacties

- Suggestie: Doorgaande fietsroute op de Dorpsstraat is niet mogelijk, deze straat is erg smal.
- Reactie: Aandacht voor ontsluiting van woningen bij aanleg fietspad.
- Reactie: Open tunnelbak zorgt voor toename van fijnstof en geluidsoverlast, splitst het dorp in tweeën en kost parkeerplaatsen.
- Suggestie: Dichte tunnel biedt kansen voor het dorp (bv. een plein).
- Reactie: Tijdens de bouwperiode zal er overlast zijn voor bewoners.
- Suggestie: Geen nieuwe doorsnijding van het Groene Hart, voorkeur voor gesloten tunnelbak.
- Reactie: Een omleiding raakt minder mensen.
- Suggestie: Breng de wegenstructuur in het zuidelijk deel van Hazerswoude op orde om verkeer vanuit westelijk en oostelijk deel naar de nieuwe rotonde bij Weidelanden te leiden (figuur 2). Daar kunnen ze via de N209 richting Zoetermeer/Boskoop of Alphen/Leiden/Amsterdam.
- Suggestie: Burgemeester Smitweg verbinden met N455 Hoogeveenseweg.



Figuur 2 Zuidelijk alternatief parallelweg (blauwe lijn)

Ruimtelijke inpassing van 2b (de lange tunnelbak): suggesties en reacties

- Vraag: Wat wordt precies het ruimtebeslag van 2b, hoe breed wordt het en wat betekent dit voor de woningen?
- Vraag: Hoe komen bewoners langs 2b straks met de auto op de Dorpsstraat?
- Suggestie: Scheid het fietsverkeer van lokaal autoverkeer.
- Reactie: Bewoners langs tunnelbak gaan tegen wand aankijken.
- Vraag: Wat is het ruimtebeslag van de tunnelbak, de parallelweg en het fietspad, ivm met tuinen en parkeerplaatsen.
- Suggestie: Maak de geluidsplaten veel mooier en beter.
- Reactie: Een tunnelbak schaadt het aanzicht van het dorp. S
- Suggestie: Breng een groenstrook aan tussen de parallelweg en de tunnelbak.

Bereikbaarheid tijdens de aanleg van 2b (de lange tunnelbak): suggesties en reacties

- Vraag: Hoe blijft het dorp tijdens de bouw bereikbaar voor hulpdiensten en hoe komen bewoners het dorp uit?
- Reactie: De permanente verkeersstroom van de N209 kan niet 1,5 jaar afgesloten worden.
- Suggestie: Een ondergrondse parkeergarage, om het verlies van parkeerplaatsen als gevolg van de tunnelbak en de parallelweg op te vangen.
- Suggestie: Creatieve af- en toevoerwegen, zoals een gedeeltelijke afsluiting van de Dorpsstraat.
- Suggestie: Schenk aandacht aan de schoolkinderen die oversteken bij de verlengde brug bij de Warnaarkade.

Noodzakelijke verhoging van de Dorpsstraat ivm korte tunnelbak: suggesties en reacties

- Reactie: De hoge helling bij de kruising van de Dorpsstraat en de parallelweg belemmert de bereikbaarheid en de veiligheid.
- Reactie: Verhoging Dorpsstraat verandert het aanzicht van het dorp.

Reacties en suggesties Voorweg

- Reactie: Voorweg is niet berekend op zoveel (zwaar) verkeer.
- Suggestie: Tunnel onder de Voorweg.
- Suggestie: Voorweg niet aansluiten op rotonde ivm drukte.
- Reactie: Als de weg boven de Voorweg loopt (Van Burg. Smitweg naar de Greenport), dan snijdt die door het rietveld.