

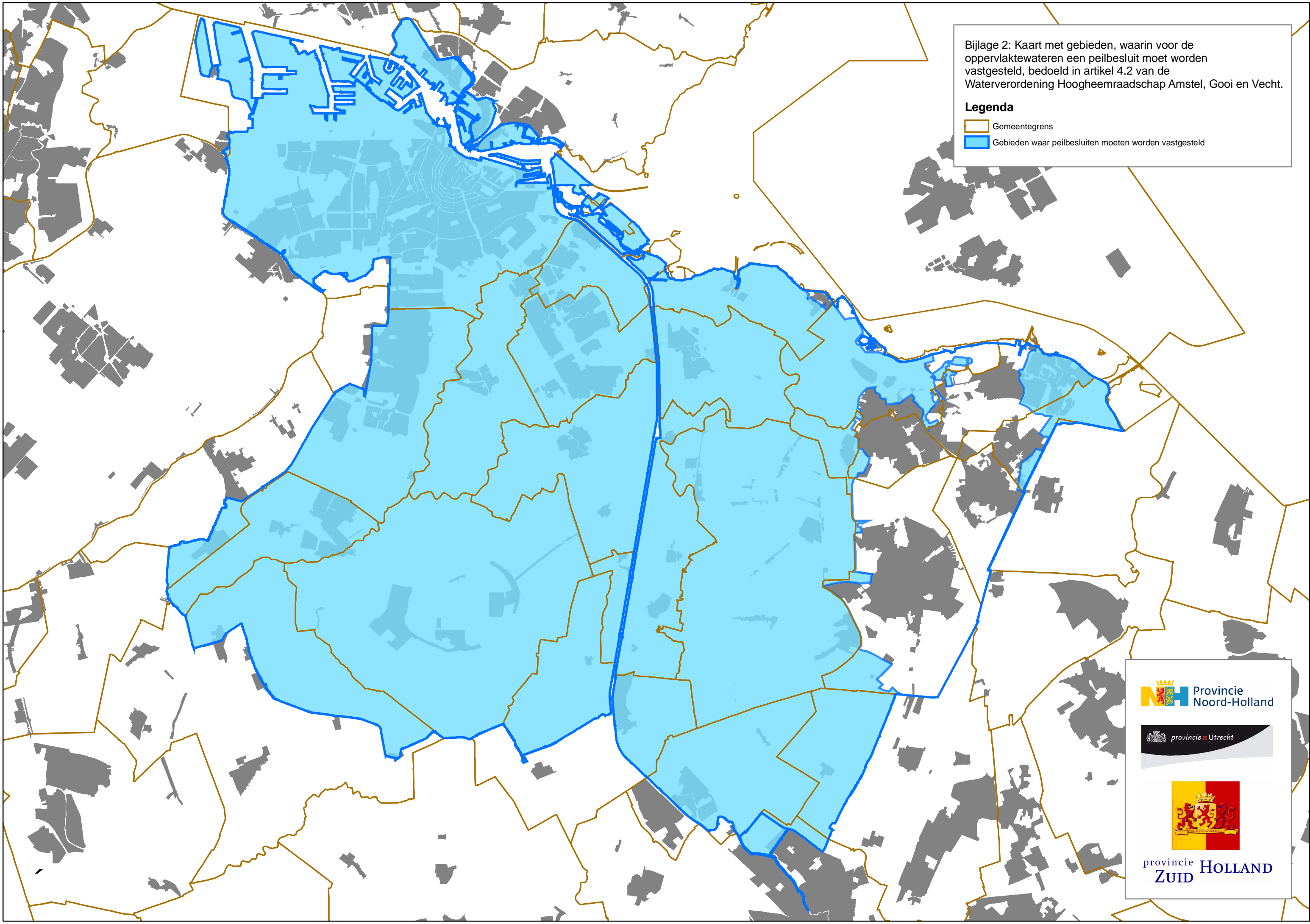


Bijlage 2: Kaart met gebieden, waarin voor de oppervlaktewateren een peilbesluit moet worden vastgesteld, bedoeld in artikel 4.2 van de Waterverordening Hoogheemraadschap Amstel, Gooi en Vecht.

Legenda

-  Gemeentegrens
-  Gebieden waar peilbesluiten moeten worden vastgesteld



provincie **ZUID HOLLAND**